

VITA modular

Ein Raum - viele Möglichkeiten.

Ob beeindruckend und opulent, klar definiert und zeitlos
oder natürlich familiär – die Antwort halten Sie in Ihren Händen.





Stilrichtung elegant – Üppig und beeindruckend präsentiert sich das elegante Bad von VITA modular seinem Betrachter.



Stilrichtung puristisch – Zeitlos und clean sind die zwei Säulen, auf denen der puristische Stil des VITA modular Bades beruht.



Stilrichtung skandi – Pastellige Farben und warme Holzoberflächen schaffen das Gefühl von Geborgenheit und Wohlfühlatmosphäre.

Inhaltsverzeichnis

8	VITA modular – elegant	22	Stilelemente elegant
26	VITA modular – puristisch	32	Stilelemente puristisch
44	VITA modular – skandi	52	Stilelemente skandi
		58	Produktauszug

Eine Frage des individuellen Stils.

Mit dem Konzept VITA modular sollte Neues geschaffen werden. Und das ist uns gelungen. Keine andere Serie lässt aus Ihrem Bad im Handumdrehen einen so außergewöhnlichen und vor allem stilsicheren Wohnraum werden.

Lehnen Sie sich zurück und verlassen Sie sich in Sachen Einrichtung, Dekoration und Auswahl der einzelnen Elemente auf unsere Innenarchitekten und Profi-Badplaner. In Zusammenarbeit mit diesen wurden drei Konzepte erarbeitet, die Ihnen aufzeigen, wie Sie je nach persönlichem Belieben Ihren Raum in Anlehnung an die Stile elegant, puristisch oder skandi gestalten können. Die Basis hierfür bildet ein gleichbleibender Grundriss, um die Vergleichbarkeit zu gewährleisten.

Beweisen Sie Stil! **VITA modular.**

www.badimpulse.de

Wir freuen uns darauf, Sie in einer unserer Badimpulse Ausstellungen, auf Basis Ihrer Vorstellungen und der individuellen Gegebenheiten bei Ihnen Zuhause, kompetent und kostenorientiert bei der Entstehung Ihres neuen Wohnraumes Bad zu begleiten.



Der elegante Waschplatz der Serie VITA modular. Hier gezeigt mit einer Aufsatz-Kristallschale.

ELEGANT

Opulent, opulenter, VITA modular. Bei der eleganten Ausrichtung der Serie trifft dies sicherlich genau die zentrale Aussage des Konzeptes.

Der Blick schweift. Von links nach rechts, von oben nach unten. Ins Sichtfeld geraten wenige ausgewählte Objekte, die ein schweres, einzigartiges Gesamtbild ergeben. Gezielt hervorgehobene Farbtöne unterstreichen die Wertigkeit der Ausstattung und die Blickführung des Betrachters. Wenn ein Raum einen Betrachter anstelle eines Besuchers oder gar eines Nutzers verdient hat, ist es dieser. Vergleichbar mit einem Kunstwerk strahlen die detailreich und doch übersichtlich platzierten Einzelelemente einen unverwechselbaren Charakter aus, der trotz seiner Eigenheit jedem Spielraum für eigene Gedanken und Ideen schenkt.

Aufwendig gefertigte Badmöbel erfüllen sowohl funktional als auch optisch höchste Ansprüche. Eine Konsolenlösung, wie links für Aufsatzschalen gezeigt, ist in drei verschiedenen Stärken von 12 bis 40 mm verfügbar. Auch Unterbauten mit wahlweise einem oder zwei Auszügen sowie in einer offenen Bauform sind erhältlich.

Gedeckte, matte Farbtöne bilden die Basis für eine optische Ausgestaltung des Raumes.

Angefangen bei den Boden- und Wandfliesen, über textile Elemente wie Teppiche, Vorhänge oder Handtücher bis hin zu gezielt angebrachten Muster- oder Fototapeten spielen zahlreiche Einzelobjekte eine wichtige Rolle, die schlussendlich die Wirkung des Gesamtkonzeptes prägen.

Für die elegante Ausrichtung des VITA modular Konzeptes eignen sich besonders großformatige Fliesen, die vollflächig auf dem Boden und an ausgewählten Wandflächen angebracht werden.

Tipp: Machen Sie eine Wand in Ihrem Raum zu einem besonderen Blickfang. Geeignet ist hierfür zumeist die Wand hinter der Badewanne. Denn diese weist mehr Freifläche als die anderen Wände auf.

Perfekte Ergänzung – „Feine Farben“ von Alpina. Hier ein Auszug der passenden edelmatten Premium-Wandfarben:







VITA modular Wandarmatur mit seitlichem Hebel für flache Waschschaalen.

Anmutig elegant

Getreu dem Motto „modulare Vielfalt“ haben Sie bei VITA modular die Wahl zwischen zahlreichen Waschtischarmaturen. So eignet sich je nach Waschtischmodell und persönlichem Geschmack die ein oder andere Armatur besonders.

Unterschieden werden die Modelle durch ihre Bauform sowie die Höhe des Auslaufes. Was die Form angeht, so haben Sie die Möglichkeit, sich zwischen drei verschiedenen Arten zu entscheiden. Für die elegante Ausrichtung der Serie eignet sich die hier gezeigte Variante am besten. Weiche Kanten

und eine fließende Form prägen ihr Erscheinungsbild. Sie ist für einen Keramikwaschtisch sowie für eine flache Waschtischschale oder eine höhere Waschschiessel (siehe Abbildung rechts) geeignet.

Ergänzend sind die Armaturen für die Bidetanlage, den Duschplatz sowie den Wannenplatz erhältlich. Auch hier gibt es zahlreiche Variationsmöglichkeiten, die sich in der Montage (Aufputz/Unterputz) unterscheiden, um allen Ansprüchen gerecht zu werden.



Lassen Sie Formen und Oberflächen für Ihre Ansprüche einsteigen. Glänzendes Chrom und schweres Kristallglas sind nur zwei der zahlreichen Protagonisten aus dem eleganten Konzept von VITA modular.

VITA modular Aufsatz-Kristallschale mit ergänzender Waschtisch-Standardarmatur.



Die freistehende Badewanne von VITA modular mit einer Länge von 178 cm.

LIEBHABERSTÜCK

Opulente Großzügigkeit schenkt Freiräume in Ihrem Raum und in den Gedanken der Betrachter.

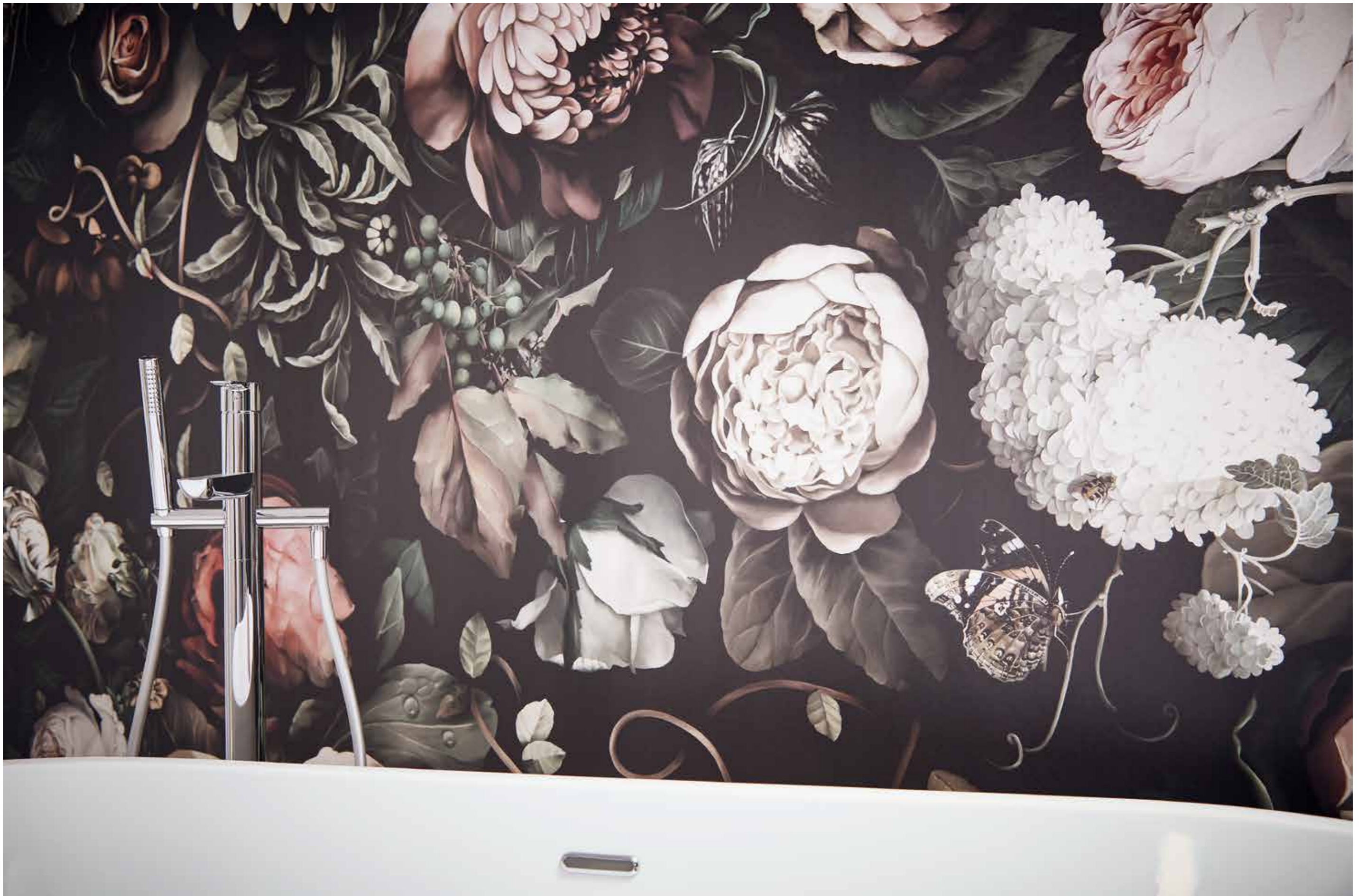
Skulptur oder Armatur? Diese Frage stellt sich einem unumgänglich bei der Wannen-Standarmatur von VITA modular. Filigran und doch gleichermaßen überzeugend vollendet sie die Wannenpräsentation in Ihrem Badezimmer. Als perfekte Ergänzung zu der freistehenden Badewanne erfüllt sie höchste Ansprüche sowohl aus technischer als auch optischer Sicht.



Accessoire oder Wannen-Standarmatur - Entscheiden Sie.

Die freistehende Badewanne von VITA modular ist mit Sicherheit ein Highlight in jedem Badezimmer. Gefertigt aus dem Werkstoff Acryl ist die Oberfläche besonders angenehm zur Haut und passt sich schnell der Wassertemperatur an. Alternativ zu der freistehenden Variante hält VITA modular zahlreiche weitere Modelle aus Acryl oder Stahl für Sie bereit. Von

Rechteckwannen mit einem besonders schmalen Slim-Rand bis hin zu auffälligen Eck-, Raumspar-, Oval- oder Sechseckwannen wird eine Vielzahl an Varianten angeboten. Besonderen Komfort verspricht der optional erhältliche verchromte Wannengriff, der passend zu ausgewählten Modellen den Ein- und Ausstieg erleichtert.





VITA modular Wanne mit Multifunktionskissen (erhältlich im 2er-Set).

„Das Schöne wirkt entspannend,
ohne zu langweilen.“

Passend zu den Acryl-Badewannen bietet VITA modular optional ein innovatives Soundsystem sowie verschiedene Whirlsysteme. Perfekt abgestimmte Technik garantiert einen optimalen Klang unter und über Wasser und lässt die Badewanne zum Klangkörper werden. Einen besonderen Komfort bietet die Bedienung über alle Bluetooth®-fähigen Geräte.

Bei den Whirlsystemen können Sie zwischen drei Alternativen wählen. Ob dynamisch, wohltuend oder eine Kombination aus beidem – Sie werden es genießen. Dank einer stufenlosen Regelung der Düsen an Boden und Seitenwand sowie der integrierten Wannrandbedienung steht einer ausgiebigen Entspannung nichts mehr im Weg.

Whirlpoolsystem mit 6 großen verstellbaren Düsen

Die sportlich-dynamische Variante – ideal für die effektive Erholung nach dem Sportprogramm oder eine vitalisierende Massage zwischendurch.

Airpoolsystem mit 12 Bodendüsen

Lassen Sie sich von wohltuenden Luftblasen, die Ihnen eine beruhigende Entspannung für alle Sinne verschaffen und eine angenehme Leichtigkeit verleihen, rundum verwöhnen.

Whirl-/Airpool-Kombisystem

Mit der Kombinationsvariante haben Sie die Wahl zwischen einer erfrischenden Massage durch die Whirldüsen und reiner Entspannung durch die Airdüsen.





BLICKFANG SPIEGELSCHRANK

Edles Holz an der umlaufenden Seitenfläche, vollflächiges Spiegelglas auf der Schrankfront, ein großzügiges Platzangebot im Inneren und dies optimal ergänzt durch eine gezielte Ausleuchtung – fertig ist der Blickfang Spiegelschrank.

Je nach persönlichem Geschmack ist die Unterputz-Wannen- bzw. Brausearmatur mit einer runden oder eckigen Rosette erhältlich. Ebenfalls gewählt werden kann zwischen einem wie hier rechts gezeigten schmalen Griff oder einer breiteren Variante.



Filigrane Optik – die Unterputz-Wannenarmatur.



VITA modular Pendeltür aus ESG Echtholz mit optional erhältlichen T-Griffen.

Komfortables Vergnügen

Perfekt in den Raum integriert beansprucht der Duschplatz keinen Raum, sondern vergrößert diesen optisch. Durch die Nischen-T-Lösung wird eine Raum-im-Raum-Situation erschaffen, die großzügig und modern zum Verweilen einlädt. Türen aus 6/8 mm starkem Sicherheits-Echtholz sowie verchromte Beschläge und Griffe unterstreichen die unumstrittene Wertigkeit des Duschplatzes. Die komfortable, bodenebene Duschwanne ist in zahlreichen Formaten erhältlich, um Ihnen eine größtmögliche Flexibilität zu gewährleisten. Für eine optimale Erfrischung am Morgen, aber auch eine wohltuende Wellnessdusche am Abend sorgt die ebenfalls verchromte Kopfbrause, die ebenso in diversen Größen erhältlich ist. Um jedweder Raumlösung und individuellen Wünschen gerecht zu werden, verfügen die VITA modular Duschtrennungen über eine Vielzahl an Öffnungsvarianten. Beispiele hierfür sind eine Pendel-, Pendelfalt- bzw. Schwingtür sowie eine Gleittür.

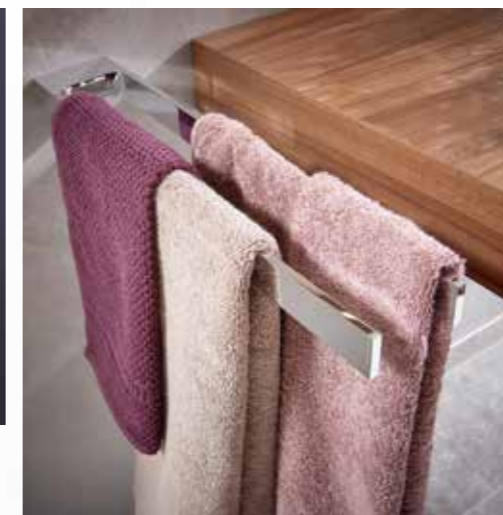
ELEGANTE STILELEMENTE

Üppig und schwer dürfen sie sein – Die Elemente, die den eleganten Stil unterstreichen und ausmachen.

Der elegante Stil basiert auf ausgewählten Elementen, die in ihrer durchdachten Platzierung dem Raum eine strahlende Wertigkeit verleihen und gleichermaßen genug Freiflächen lassen. Verchromte Armaturen am Waschtisch, der Wanne, der Dusche und eventuell auch am Bidet unterstreichen die wertige Ausrichtung des Stils zusätzlich. Auch die Duschtrennwände aus Echtglas sowie die aufwendig gefertigten Badmöbel tragen hierzu bei. Doch erweckt wird dieser Stil besonders durch eines – die passende Ausgestaltung mit Accessoires.

Nicht zu unterschätzen bei der Verwandlung eines Badezimmers in einen eleganten Wohnraum sind frische Blumen. Sie erweisen sich als wahre Allzweckwaffe, wenn es darum geht, einem Raum Leben einzuhauchen. Eine zum Stil passende Vase wäre in Bezug auf dieses Konzept aus schwerem Glas gefertigt. Nutzen Sie Ablageflächen, Regale, Fensterbänke, halbhohe Trennwände oder auch den Boden, um Vasen mit frischen Blumen zu platzieren. Sie werden begeistert sein.

Falls Ihr Raum über eine geeignete Größe verfügt, empfiehlt sich die Integration von Sitzmöbeln wie Poufs, Hocker oder Sessel. In Verbindung mit einem oder mehreren Beistelltischen wird auch an dieser Stelle erneut der Wohnraum-Charakter hervorgehoben und ein angenehmes Ambiente erzielt. Was die Materialien angeht, so eignet sich bei der eleganten Ausrichtung des Konzeptes besonders die Nutzung von schweren blickdichten Stoffen wie beispielsweise Samt. Auch die Verwendung von dunklen, warmen Holzoberflächen ist bestens für die räumliche Ausgestaltung geeignet und unterstreicht die Gesamtwirkung.



Bei der Umsetzung des eleganten Konzeptes der Serie VITA modular können wir ohne Weiteres von einer Inszenierung der einzelnen Ausstattungselemente sprechen. Schenken Sie dem Raum durch Auswahl und Platzierung einen eigenen, stilvoll in Szene gesetzten Charakter.



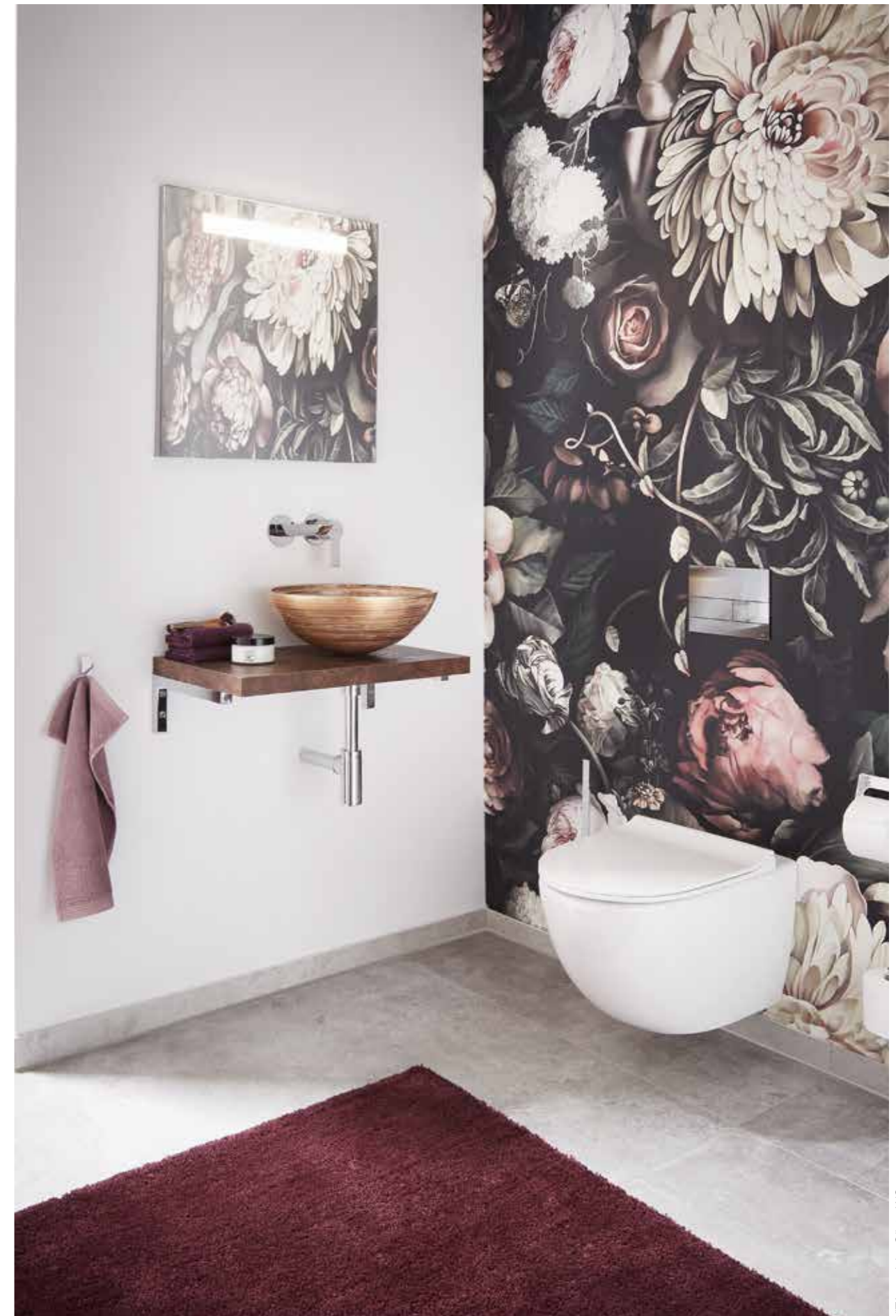
Groß in der Wirkung – Klein im Raum.
Die elegante VITA modular Gäste-WC-Lösung.

Einem kleinen Raum die Anmutung zu verleihen, die er verdient, ist nicht ganz leicht. Viel zu oft trauen wir uns nicht, auch das Gäste-WC detailliert in Szene zu setzen. Dabei ist die Außenwirkung gerade in diesem Raum nicht zu unterschätzen. Denn selten bekommen Ihre Gäste einen Einblick in das Hauptbad. Ihr Augenmerk schenken sie dem Gäste-WC. Sie schließen hinter sich die Tür und erkunden mit ihren Augen den Raum. Versuchen Sie es selbst. Was sehen Sie beim Blick auf die rechte Aufnahme? Sehen Sie ein Gäste-WC oder erkennen Sie einen stilvollen Wohnraum, der gekonnt eine begrenzte Fläche an Quadratmetern ausnutzt? Es lässt sich leicht erahnen, wie Ihre Antwort lautet.

Die elegante Übersetzung von VITA modular bringt einige Details mit sich, die sich sowohl für das Design des Hauptbades als auch des Gäste-WCs eignen. Denn genau wie die großzügige Variante lebt der kleine Raum von der üppigen Ausgestaltung und der Inszenierung gezielt platzierter Accessoires.

Doch nicht nur die Dekoration macht den Raum zu etwas ganz Besonderem. Bei der Auswahl der Produkte wurde großen Wert auf die Auswahl der Oberflächen und Formen gelegt. So ist bereits die Waschtischplatte aus mattem Kunstharz in der Farbe ceramic rusty ein wahrer Blickfang. Die Aufsatzschale aus Kristallglas, die in aufwendiger Handarbeit in einem individuellen Golddesign gestaltet wurde, bildet hierzu eine perfekte Ergänzung und lenkt den Blick ohne Umwege auf den eleganten Waschplatz.

Passend zur filigranen Schale und der 4 cm starken Waschtischplatte fiel die Wahl auf eine Wandarmatur mit seitlichem Hebel. Weitere Chrom-Elemente wie der Handtuchhalter, die Drückerplatte, die WC-Accessoires oder auch die Umrandung des Lichtspiegels runden die Gesamtwirkung des Raumes ab.



VITA modular Gäste-WC.

PURISTISCH

Grau in grau war gestern. Töne in Erdfarben hingegen sind aktueller denn je und harmonisieren perfekt zu puristischen Accessoires.

at. purus = rein, unverfälscht, ehrlich. Eine gelungene Umschreibung für die abgebildete Möbelanlage von VITA modular. Die filigrane Waschtischplatte mit einer Stärke von lediglich 12 mm schmiegt sich passgenau an den klar strukturierten, asymmetrisch angeordneten Unterbau an. Alternativ ist diese auch mit einer Stärke von 16 bzw. 40 mm sowie in unterschiedlichen Tiefen verfügbar. Die Armatur thront wie ein massives Kunstobjekt auf dem weißen Keramik-Waschtisch und ergibt zusammen mit den angebrachten Chrom-Accessoires ein regelmäßiges und ästhetisches Gesamtbild. Sie haben die Wahl zwischen einem an der Wand angebrachten Handtuchhalter oder einer Variante, die direkt am Waschtischunterbau befestigt wird.

Um die persönlichen Badutensilien wie Rasierer, Zahnbürste oder Fön möglichst geordnet zu verwahren, eignet sich die in zwei Abmessungen verfügbare, schwarz lackierte Komfort-Einteilung, die frei in der Schublade positioniert werden kann, optimal.

Tipp: Versuchen Sie sich bei der Ausgestaltung Ihres Raumes an einer Farbfamilie zu orientieren und nur gezielt, wiederholende Farbdetails zu setzen. Im rechten Bild wurde der Farbton Petrol als Farbtupfer (Teppich, Koralle) genutzt.

Ästhetischer Aspekt und Stil zugleich?

Die VITA modular Waschtischunterbauten sind in diversen Ausführungen erhältlich. Neben einem offenen Regal, das mit einem Zwischenboden ausgestattet ist, werden auch Varianten mit einem oder zwei Auszügen sowie einer Tür angeboten. Dies jeweils in diversen Abmessungen und für verschiedene Waschtischarten (Einbau oder Aufsatz) geeignet.

Um dem puristischen Stil gerecht zu werden, verfügen die hier gezeigten VITA modular Unterbauten über keine auffälligen Griffe, sondern ermöglichen das Öffnen der Auszüge durch dezent eingearbeitete Griffmulden, die sich unauffällig in die Möbelfront einfügen.

Perfekte Ergänzung – „Feine Farben“ von Alpina. Hier ein Auszug der passenden edelmatten Premium-Wandfarben:



VITA modular Waschtisch-Anlage mit vier asymmetrischen Auszügen.



SIND SIE EIN PURIST? FINDEN SIE ES HERAUS!



Viel Stauraum bietet der VITA modular Spiegelschrank, der auf Wunsch auch in die Wand eingebaut werden kann.

Ohne Kompromisse, puristisch ästhetisch. Mit einer Breite von bis zu 1.200 mm ist der VITA modular Spiegelschrank nicht zu übersehen. Die vollständig verspiegelte Front, die je nach Größe in eine oder zwei Türen unterteilt ist, vergrößert Ihren Raum optisch und schenkt somit zusätzlich Weite. Die wahlweise waagrecht oder senkrecht angebrachte LED-Beleuchtung sorgt für einen gleichmäßigen Lichtaustritt in warmem Weiß. Im Innenraum verfügen die Spiegelschränke über zwei Glastablarer sowie eine Schaltersteckdose

für maximale Flexibilität im täglichen Leben. Die Seitenflächen des Korpus sind in identischer Oberfläche wie der Waschtischunterbau gestaltet. Somit ergibt sich ein stimmiges, perfekt aufeinander abgestimmtes Gesamtbild.

*Kompromisslos
puristisch*



Großzügige Möbelanlage mit aufgesetztem Keramik-Waschtisch. Zur Auswahl stehen zusätzlich Aufsatz- sowie Keramikmodelle.

Je nach Ihrem persönlichen Geschmack aber auch je nach Art des gewünschten Waschtisches entscheiden sich die Optik und Funktion der ergänzenden Armatur. Die hier gezeigte, etwas höhere Variante (Auslaufhöhe 200 mm) wird auf dem Waschtischrand angebracht und über den seitlich platzierten Hebel bedient.

Ebenfalls zur Auswahl steht das gezeigte Modell mit einer Auslaufhöhe von 270 mm als Ergänzung für höhere Aufsatzbecken oder Aufsatzschalen sowie als Standardvariante mit einer Auslaufhöhe von 102 mm.



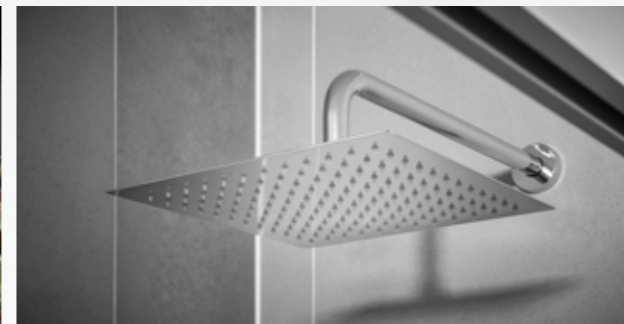
VITA modular Waschtischarmatur mit seitlichem Hebel.

PURISTISCHE STILELEMENTE

Rein, unverfälscht, ehrlich. Diese Synonyme stehen für den Purismus und lassen sich ohne Zweifel auch auf die Dekoration übertragen.

Für den einen Understatement, für den anderen zeitlose Subtilität. Der puristische Stil liegt voll im Trend. Übertragbar auf sämtliche Bereiche wie Mode, Kunst und auch Interieur lässt sich dieser beliebig ausweiten. Qualität, anspruchsvolle Materialien und hochwertige Verarbeitung spielen eine große Rolle, sowohl bei den Möbeln als auch bei den Accessoires. Im Gegensatz zu dem opulenten eleganten oder dem verspielten skandinavischen Stil ist die puristische Ausgestaltung deutlich minimalistischer. Wenige ausgewählte und strukturiert platzierte Elemente geben dem Raum Tiefe und Charakter.

"Es gehört Disziplin dazu und zwingt einen, bewusst zu leben. Bewusster leben, das bedeutet: Wichtiges von Unwichtigem zu trennen, zurückkehren zum Ursprung der Dinge, zu sich selbst." (Adam Barker-Mill)



Mode, Kunst und jetzt auch Interieur-Design. Der Purismus übersetzt in VITA modular ist spannend und macht Lust auf mehr.



VITA modular Rechteck-Badewanne aus Acryl mit Mittelablauf.

BADEN ALS RITUAL

Wohltuend, gesundheitsfördernd oder belebend. Was ist Ihre Absicht?

Baden entspannt die Muskulatur und schenkt ein Gefühl des Wohlbefindens. Viele Menschen schätzen dies gerade am Abend, denn das Baden in warmem Wasser lässt den Blutdruck sinken und hilft somit beim Einschlafen.



Um das Bad in der Wanne optimal genießen zu können, empfiehlt es sich, das Wasser so kühl wie möglich, aber so warm wie nötig zu temperieren. Als hautschonend und angenehm gelten Temperaturen zwischen 35 und 38 Grad. Was die Dauer angeht, so sollte ein Bad, um die Haut nicht unnötig zu strapazieren, nicht länger als circa 20 Minuten andauern.

Tipp: Fügen Sie Ihrem Badewasser je nach Befinden individuelle Bade-Essenzen oder ätherische Öle wie beispielsweise Thymian oder Eukalyptus hinzu. Diese wirken je nach Auswahl belebend oder entspannend und fördern somit zusätzlich Ihr Wohlbefinden.

„Den Mutigen gehört die Welt.“

Träger, Realist oder Purist ... In vielen Situationen des Lebens stellt sich der Charakter unter Beweis. Es werden individuelle Ansätze auf die Probe gestellt und auch zerschlagen. Übersetzt man diese Persönlichkeit in den Wohnraum Bad, so erhält man einen beeindruckend inspirierenden Raum, der ein Gefühl von Kreativität und Mut widerspiegelt. Purismus bedeutet nicht, auf so viel wie möglich zu verzichten. Vielmehr bedeutet es, sich auf das Wesentliche zu konzentrieren und ausgewählten Dingen Raum zu geben, um ihre wahre Wirkung entfalten zu können. Bewusster leben und handeln ist hier der Schlüssel.

Was macht das puristische Konzept von VITA modular aus? Ist es die **Klarheit**, die durch die strategische Platzierung ausgewählter Accessoires entsteht? Oder ist es der **Verzicht** auf verspielte Dekoration, die den Raum somit noch reduzierter erscheinen lässt? Bestimmt ist es jedoch die farbliche Ausgestaltung des Raumes sowie die

Verwendung geeigneter Oberflächen.

Reduktion auf das Wesentliche, klare Formen sowie eine filigrane Linienführung sind bei der Umsetzung entscheidend. Bei der Ausgestaltung des puristischen Stils innerhalb der Serie VITA modular wurden diese Punkte akribisch berücksichtigt. So ist das unten abgebildete Wand-WC mit einem besonders dünnen Slim-Sitz mit Absenkautomatik verfügbar.

Doch auch funktional trifft das Wand-WC, das wahlweise als kompakte oder Standard-Ausführung erhältlich ist, durch seine spülrandlose Technik und die verdeckten Befestigungen den Puls der Zeit. Ergänzend sind ein Wand-Bidet sowie ein Urinal verfügbar.



VITA modular Wand-WC-Anlage an einer halbhohen Wand.



- Ohne sichtbaren Wasseraustritt, dank spezieller Spültechnologie
- Die leistungsstarke Wirbelzirkulation sorgt für einen nachhaltigen Wasserverbrauch

VITA modular Wand-WC – VMWWCOSV



*"Eine Art zu denken,
zu arbeiten und zu leben."*

(John Pawson)



VITA modular Dusch WC

Das VITA modular Dusch-WC – ein Upgrade für Ihr Badezimmer

Hygienisch, komfortabel und voller technischer Raffinessen überzeugt das spülrandlose Dusch-WC der Serie VITA modular mit 3 unterschiedlichen Strahlarten (u. a. pulsierende Massagedusche). Auch eine oszillierende Funktion, durch die der Reinigungsbereich vergrößert wird, ist hinzuschaltbar.

Praktische Reinigungsfunktionen

Durch die spezielle Oberflächenbeschichtung wird die Anhaftung von Kalk und Schmutz auf der Keramik verringert. Besonders hilfreich ist die selbstreinigende Entkalkungsfunktion durch die ein automatisiertes Programm gestartet wird.

Innovative Zusatzfunktionen

Für einen optimalen Komfort haben Sie die Möglichkeit, den Wasserdruck über 5 Stufen hinweg zu regulieren. Die Wassertemperatur kann ebenfalls in 5 Stufen von 30 bis 40 Grad eingestellt werden.

Die Geruchsabsaugung sorgt für eine frische und angenehme Atmosphäre im Badezimmer, während der beheizbare WC-Sitz weiteren Komfort bietet. So ist beispielsweise auch die Temperatur der Sitzfläche individuell im Bereich von 28 bis 36 Grad regulierbar.

Auch bei der angenehmen Trocknungsfunktion per Warmluftdüse haben Sie die Möglichkeit, die passende Temperatur aus 5 Stufen zu wählen (37 bis 55 Grad).



Weitergedacht

Sämtliche Funktionen des VITA modular Dusch-WCs lassen sich bequem über die Touch-Fernbedienung steuern.



GLANZSTÜCK

Chrom, Stahl-Email und ganz viel Glas –
der VITA modular Duschplatz

Duschen oder Baden. Hier scheiden sich die Geister. Die einen schätzen ein erholsames Entspannungsbad während die anderen eine belebende Dusche bevorzugen. Doch Duschen hat noch weitere Vorteile. So ist dies zum Beispiel hautschonender als Baden und macht deutlichmunterer, da es den Kreislauf auf Trab bringt. Also genau das Richtige, um morgens in Schwung zu kommen und erfrischt in den Tag zu starten.

Sowohl die Duschtrennung als auch die Duschwannen sind in zahlreichen Formaten verfügbar. Durch die integrierte, matt verchromte Führung im oberen Bereich sowie einen dezenten Knaufgriff wirkt die Echtglas-Trennwand modern und zeitlos. Auch die Duschwanne aus emailliertem Stahl ist in verschiedenen Größen (Breite bis zu 1.400 mm) verfügbar. Besonders komfortabel ist der bodenebene Einbau in Ihr Bad.

Die Reinigung der Duschtrennung wird durch die optional verfügbare Glasbeschichtung XtraClean sowie die innen integrierten, flächenbündigen Beschläge deutlich erleichtert.

Besonders angenehm macht sich der Hebe-Senk-Pendelbeschlag (bei entsprechender Türvariante), der eine leichtgängige Öffnung nach innen und außen ermöglicht, bemerkbar.

Tipp: Besonders empfehlenswert sind kalte-warme Wechselduschen. Diese führen zum Verengen und Weiten der Blutgefäße und fördern somit die Durchblutung. Das Prinzip ist dasselbe wie bei den traditionellen Kneipp-Anwendungen.



Eckige Stabhandbrause in Verbindung mit einer Unterputz-Armatur.



Alternative zur Brausewanne.
Die VITA modular Duschrinne in silber oder schwarz.

Die Duschtrennung mit großzügiger Gleittür garantiert durch den flächenbündigen Übergang einen komfortablen Einstieg.



Bündig platzierte Mineralguss-Brausewanne 1.200 x 900 mm.



Puristisches VITA modular Gäste-WC.

Harmonisierende Farbtöne in grau, braun, schwarz und petrol verleihen dem Raum eine maskuline Aura. Die Verwendung von Stahl- und Beton-Oberflächen unterstreicht dies zusätzlich.

Puristische Weite in kleinen Räumen.
Die puristische VITA modular Gäste-WC-Lösung.

Wir verraten sie Ihnen – die zahlreichen Raffinessen, die einen kleinen Raum größer wirken lassen. Beginnen wir mit den Freiflächen. Denn: **Raum entsteht durch Raum.** Achten Sie immer darauf, sowohl an den Wänden als auch auf dem Boden genügend freie Flächen zu schaffen, die weder für Möbel noch für Dekoration genutzt werden. Nicht zu unterschätzen ist hierbei tatsächlich die Auswahl der optimalen Produkte. Stauraummöbel, egal ob Waschtischunterbau oder Hochschrank, sollten wenn möglich hängen und nicht stehen. Auch das schenkt dem Raum Größe und erleichtert somit zusätzlich die Reinigung.

Ein weiterer Aspekt ist die Überlegung, ob eine Badewanne oder eine Dusche in den Raum integriert werden sollen. Obwohl der Trend, zumindest was das Format solcher angeht, ganz klar zu großformatigen Duschflächen geht, so lässt sich durch die geschickte Wahl der Duschatrennung wieder einiges an Platz wettmachen. Denn dank der innovativen, 2-teiligen VITA modular Pendel-/Falttür, die zusammengefaltet einen minimalen Platz beansprucht, ist die eigentliche Grundfläche kein Hindernis, den Traum von einer großzügigen Dusche zu realisieren.

Inzwischen schon deutlich aus der Mode gekommen, aber in manchen Bädern immer noch zu finden, ist ein Wäschebehälter. Auch wenn diese in anschaulichen Dekors angeboten werden, sollten Sie sich und Ihrem Bad den Gefallen tun und diese in einem anderen Raum ohne „Publikumsverkehr“ unterbringen. Denn die Vorstellung, dass sich Ihre Gäste im Mief der getragenen Kleidung die Hände waschen, ist mit Sicherheit nicht die schönste.

Alle VITA modular Aufsatzschalen aus Keramik verfügen über eine hygienische Oberflächenveredelung und sind in sechs verschiedenen Farbvarianten und drei unterschiedlichen Formen verfügbar.



Auch eine ungünstige Architektur des Raumes kann durch ein paar einfache Kniffe ausgetrickst werden. So lassen sich zum Beispiel unter Dachschrägen praktische Einbauschränke einpassen oder der Schwenkbereich der Tür durch die gespiegelte Anbringung der Scharniere tauschen. Auch der Einbau einer Schiebe- anstelle einer Standardtür ist möglich, um noch mehr an Raum zu gewinnen.

Tipp:

Schenken Sie jedem Raum ein Highlight, das einem beim Betreten sofort ins Auge fällt. Am Beispiel des hier gezeigten Gästebades erweckt mit Sicherheit die Aufsatzschale aus Glas in Betonoptik die Aufmerksamkeit jeden Besuchers.

SKANDINAVISCHES LEICHTIGKEIT

Ausgestattet mit diesem Konzept starten Sie frisch in einen neuen Tag und lassen diesen genauso entspannt ausklingen. Leichtigkeit, die ansteckt.



Seit Jahren ein Liebling in deutschen Wohn- und Schlafzimmern hält der Skandi-Chic nun auch Einzug in unsere Badezimmer. Sie werden überrascht sein, wie leicht es ist, aus einem bisher vielleicht kühl wirkenden Raum ein optisches Highlight mit Wohlfühlgarantie zu zaubern. Denn eigentlich müssen Sie sich nur von dem Gedanken lösen, dass ein Badezimmer kein Wohnraum ist. Das Gegenteil ist der Fall! Gerade dieser Raum muss eine Menge emotionaler Aufgaben erfüllen und vielen funktionalen Anforderungen gerecht werden. Es ist das erste Zimmer, das wir nach dem Aufstehen betreten. Ob schlaftrunken oder voller Elan, ob morgens, am frühen Mittag oder am Abend.

Schauen wir uns die Einrichtung und die Gestaltung der übrigen Wohnräume an, so wird deutlich, wie sehr wir den Fokus auf kleine Details legen. Sei es die Kerze auf dem Tablett neben den frischen Schnittblumen oder die sorgfältig drapierte, farblich passende Decke auf der Couch. Diese Accessoires und Arrangements geben einem Raum einen eigenständigen Charakter. Noch mehr ... sie beleben ihn.

Also los geht's. Wir zeigen Ihnen wie!

Im Handumdrehen vom Badezimmer zum Skandi-Wohnraum:

1. Die klassischen Badvorleger haben ausgedient! Besser eignen sich je nach Geschmack ein Kuh- oder Schaffell sowie ein Teppich mit einem großformatigen geometrischen Muster.
2. Mischen Sie alte Shampoos und Duschgele aus. Was übrig bleibt, wird auf einem kleinen Holztablett am Rand der Wanne oder auf dem Boden angeordnet.
3. Tauschen Sie die Handtücher gegen mint- oder rosefarbene aus. Gerne können Sie diese auch wie rechts gezeigt miteinander kombinieren.
4. Falls Ihr Raum eine ausreichende Größe aufweist trägt auch eine Stehlampe in neutralem oder weiß lackiertem Holz zur Skandi-Anmutung bei.
5. Verbannen Sie alle Gegenstände, die nicht unbedingt auf den sichtbaren Oberflächen stehen müssen ins Schrankinnere, um Freiflächen zu schaffen. Ohrenstäbchen, Wattepad oder Schmuck können in farblich passende Keramikdöschen umgefüllt werden. So haben Sie diese jederzeit griffbereit und perfekt ins Ambiente integriert.
6. Zu guter Letzt – Pflanzen und Blumen. Frische Schnittblumen neben dem Waschtisch oder auf einem kleinen Beistelltisch wirken wahre Wunder!





WOHLGEFÜHL

Sie müssen kein Interieur-Designer sein, um Ihr Zuhause in diesen Wohlfühl-Look zu hüllen. Wir zeigen Ihnen wie es funktioniert – der Skandi-Stil für Ihr Badezimmer.

Ob rahmenlos oder teilgerahmt. Die VITA modular Duschtrennungen sind in beiden Varianten verfügbar und jeweils mit hochwertigem 6/8 mm ESG Sicherheitsglas ausgestattet. Je nach den individuellen Wünschen und Voraussetzungen bei Ihnen vor Ort fällt die Wahl auf die ein oder andere Variante. So wirkt die rahmenlose Duschtrennung offen und filigran. Die teilgerahmte Ausführung erweist sich in Altbausituationen, bei denen zumeist Unregelmäßigkeiten an den Wänden an der Tagesordnung sind, als praktischer. Denn durch die Befestigungsprofile hat der Fachhandwerker die Möglichkeit, diese in einem gewissen Rahmen auszugleichen.

Was die jeweilige Art der Öffnung angeht, so sind zahlreiche Faktoren zu berücksichtigen. Ist Ihr Bad beispielsweise unter dem Dach und verfügt somit nicht über eine gleichmäßige Deckenhöhe oder hat Ihr Bad eine geringe Größe, sodass darauf geachtet werden muss, dass die Tür in offenem Zustand nicht andere Gegenstände blockiert? Dies sind nur zwei Punkte, die bei der Wahl der optimalen Türvariante eine Rolle spielen.

Bei den Griffen haben Sie die Wahl zwischen einem dezenten Knaufgriff sowie einem eleganten T-Griff. Dieser ist optional erhältlich.

Um das Reinigen der Duschtrennung zu erleichtern, werden die Glasscheiben mit einer

speziellen XtraClean Beschichtung versehen, die die Glasoberfläche verschleißt und somit verhindert, dass sich Schmutz hartnäckig festsetzt. Die flächenbündig in das Glas eingelassenen Beschläge bilden eine Einheit und tragen somit ebenfalls zur einfachen Reinigung bei.

Optional ist ein Großteil der Duschtrennungen mit Sondergläsern verfügbar. Beispiele hierfür sind farblich abgesetzte Scheiben in parsol bronze, parsol grau, ford blue oder Weißglas sowie partielle oder vollflächige Satinierungen.



Edle Echtglas-Duschtrennungen kombiniert mit praktischen und formschönen Duscharmaturen. Durch die Duschnebelfunktion der Handbrause mehr als nur ein Wellnessfaktor.



Glas und Chrom als perfekte Ergänzung zu den funktionalen Elementen der VITA modular Duschtrennung.

WEICHE FORMGEBUNG



Pflanzen oder stilvoll und harmonisch arrangierte Bildersets bringen individuelle Persönlichkeit in Ihr Badezimmer. Ob gerahmte Fotos oder eine bemalte Leinwand – Sie entscheiden.



Sanfte Übergänge prägen das Bild des Skandi-Stils.

Weiche, fließende Formen ziehen sich wie ein roter – oder in diesem Fall eher mintgrüner – Faden durch das Konzept Skandi. Die Waschtischkeramik umspielt die sanft abgerundeten Armaturen, sodass kein optischer Bruch entsteht und sich ein harmonisches Gesamtbild zeigt.

Rund ist das skandinavische Eckig.

Ohne Frage sind die Badmöbel der Serie VITA modular der Hauptdarsteller zwischen zahlreichen weiteren ausgewählten Ausstattungsprodukten und Accessoires. Wählen Sie zwischen 15 verschiedenen matten und 6 Hochglanz-Fronten. Auch die Waschtischplatten sind in zahlreichen Varianten verfügbar. Doch nicht nur das eigentliche Möbelstück bietet eine Vielzahl an Individualisierungen. Auch bei der Wahl des Waschtisches haben Sie die Möglichkeit, sich zwischen einer Aufsatz- und einer Unterbauvariante zu entscheiden.

Bei der sehr hochwertig wirkenden Möbelfront wurde mit Absicht auf die Anbringung auffälliger Griffe verzichtet. Die Wahl fiel auf perfekt integrierte Griffmulden, die sich sowohl bei den Auszügen des Waschtischunterbaus als auch bei den Schranktüren optimal einpassen.



Lichtdurchflutet öffnet sich der Raum für ein entspanntes Zusammenleben.

SKANDI STILELEMENTE

Warme, pastellige Farben kombiniert mit ausgewählten Pflanzen sowie Naturmaterialien wie Holz oder Fell bringen ein Gefühl von Wärme und Geborgenheit in Ihr Zuhause.

Mit dem skandinavischen Stil bringen Sie Leichtigkeit in Ihr Badezimmer. Bemerkenswerterweise ist dieser trotz Verzicht auf auffällige Details in der Lage, Ihrem Raum Klasse und Stil zu verleihen. Positiver Nebeneffekt ist das hohe Maß an Alltagstauglichkeit, das die skandinavischen Stil-Elemente mit sich bringen. Hocker oder Poufs aus Naturmaterialien perfektionieren das Interieur und erfüllen gleichermaßen die alltäglichen Bedürfnisse, die Sie an Ihr Badezimmer stellen. Wer sitzt schon gerne auf dem schmalen Wannenrand oder dem kalten WC-Sitz, um sich die Fußnägel zu lackieren oder eine Pediküre vorzunehmen ...

Auch das Thema Nachhaltigkeit spiegelt sich in der Umsetzung dieses Stils wider. Nachwachsende Rohstoffe wie helle Hölzer (Bspw. Fichte, Birke oder Kiefer) schenken dem Wohnraum die gewünschte Wärme. Als Alternative bietet sich Feinsteinzeug in 3-D-Holzoptik an. Sie werden überrascht sein, wie realistisch sich diese Oberflächen anfühlen.

Stilmittel Pouf!

Seit Jahren ist der Pouf auf dem Vormarsch. Für viele noch ein unbekanntes Dekomöbel. Für andere ein unverzichtbares Element, um Räumen den letzten Schliff zu geben. Nicht zu verachten – der funktionale Aspekt und durchaus auch Mehrwert eines Poufs.



Bestellbar über [Westwing.de](https://www.westwing.de)



Der Skandi-Look hat eine Besonderheit, die sich gerade in der farblichen Ausgestaltung widerspiegelt. Dieser Stil lässt sich sowohl mit verschiedenen aufeinander abgestimmten Tönen als auch komplett monochrom in die Tat umsetzen.

HARMONIE AUF SKANDI-ART



VITA modular Badewanne 170 x 75 x 42 mm mit komfortablem Mittelablauf.

Auffallend dezent passt sich die geräumige Badewanne durch die Verkleidung aus Holzoptik-Feinsteinzeug in den Raum ein. So entsteht ein fließender Übergang zwischen Waagerechter und Senkrechter.



Eine perfekte Kombination des Unterbaus – ein geschlossener und ein offener Teil erfüllen nahezu alle Ansprüche.

Gekonnt uneinsehbar ist beim Betreten des Raumes der WC-Bereich. Hinter einer Leichtbauwand verborgen teilt er sich den neu geschaffenen Raum mit dem Duschbereich. Dies bringt nicht nur die gewollte Privatsphäre, die wir uns in diesem Bereich des Bades wünschen, sondern lenkt den Blick beim Betreten des Raumes auf die Badewanne und den Waschplatz. Zwei Bereiche, die dem Raum durch die gewählte Art ihrer Umsetzung einen Wohnraum-Charakter schenken und keine Reduktion auf ein alltägliches Badezimmer zulassen.

Auch der Duschbereich wurde wie oben beschrieben hinter der Leichtbauwand platziert. So können WC und Dusche halb- bzw. raumhoch gefliest werden, ohne dass dies die Erscheinung des restlichen Raumes tangiert.





Harmonie auf kleinem Raum.
Die skandinavische VITA modular Gäste-WC-Lösung.

Die hier gezeigte Gästebad-Variante zeigt einen Keramik-Waschtisch mit einer Breite von 500 mm und einer Tiefe von gerade einmal 37,5 mm. Dieser passt sich seitlich in den Unterbau ein, sodass die Armatur auf der rechten Seite platziert wird. Eine besonders schöne Lösung wenn es darum geht, die Ausgestaltung des Raumes möglichst platzsparend umzusetzen.

Um auch diesen Raum ins richtige Licht zu rücken, sollten Sie auf die Nutzung verschiedener Lichtquellen und Lichtfarben achten. Oftmals ist das Licht zu grell oder zu kalt und lässt das Bad nicht einladend wirken. Grundsätzlich unterscheidet man in drei verschiedene Lichtquellen: Das Grundlicht, sprich die Deckenlampe, das Funktionslicht wie links gezeigt integriert in den Spiegelschrank und das Akzentlicht, das beispielsweise in Form einer dekorativen Stehlampe Atmosphäre in den Raum bringt.

Achten Sie besonders in kleinen Gästebädern darauf, genügend Stauraum für neue oder sich in Gebrauch befindliche Handtücher sowie Putzmittel und Pflegeprodukte zu haben. Auf die Aufhängung der Handtücher an der Tür sollten Sie jedoch verzichten. Besser eignet sich hier zum Beispiel ein Designheizkörper, an dem die Handtücher getrocknet und aufbewahrt werden können. Die restlichen Alltagsgegenstände lassen sich in praktischen Waschtischunterbauten oder Hochschränken unterbringen.



Sind Sie
Bereit für die
nordische Frische?



**Perfekte Ergänzung –
„Feine Farben“ von Alpina. Hier ein Auszug der
passenden edelmatten Premium-Wandfarben.**

PRODUKTAUSZUG

Auszug aus der Produktvielfalt der VITA modular Armaturen, Brausen, Accessoires, Keramik, Bade- sowie Brausewannen.



Duschsystem mit Thermostat
VMDUSSW



Handbrause Durchm. 120 mm, 3-strahlig inkl. Sprühnebelfunktion
VMHB120MSS



Flüssigseifenspender
VMARLSP



Papierhalter ohne Deckel
VME11PHO



Aufsatzwaschbecken für Möbelmontage mit Hahnloch und Überlauf
VMAWT50G/VMAWT60G



Waschtischarmatur
VML1102/VML1020



Waschtischarmatur
VMLI200SH



Waschtischarmatur ohne Ablaufgarnitur
VMLI2700



Bidetarmatur
VMLIBD



Brausearmatur
VMLIB



Waschtisch
VM60/VM80/VM100



Doppelwaschtisch
VM130



Handwaschbecken
VM50S



Aufsatzschale rechteckig
VMAS47



Aufsatzschale asymmetrisch
VMASA47



Brausearmatur UP
VMLIFBE



Brausearmatur UP
VMLIFBR



Wannenarmatur
VMLIW



Wannenarmatur UP
VMLIFWE



Wannenarmatur UP
VMLIFWR



Aufsatzschale asymmetrisch
VMASA56



Aufsatzschale rund
VMASR40



Dusch-WC inkl. WC-Sitz mit Absenkautomatik, spülrandlos
VMDUWWC



Wand-Tiefspül-WC spülrandlos mit Vortex-Spülung
VMWWCOSV



Wand-Tiefspül-WC
VMWWCOS



Waschtischarmatur
VMLO102/VMLO1020



Waschtischarmatur
VMLO137SH



Waschtischarmatur ohne Ablaufgarnitur
VMLO137SHO



Waschtischarmatur ohne Ablaufgarnitur
VMLO1700



Bidetarmatur
VMLOBD



Wand-Tiefspül-WC kompakt, spülrandlos
VMWWCOSK



Wand-Bidet
VMWBD



Urinal
VMUD



Brausewanne aus Stahl
VMST80SFN



Brausewanne aus Mineralguss
VMMU80



Brausearmatur
VMLOBSH



Brausearmatur UP
VMLOFBE



Brausearmatur UP
VMLOFBR



Wannenarmatur
VMLOWSH



Wannenarmatur UP
VMLOFWE



Wannenarmatur UP
VMLOFWR



Badewanne Rechteck mit Slim-Rand aus Stahl
VMST170SL/VMST180SL/VMST190SL



Badewanne oval mit Mittelablauf aus Acryl
VMAC180O/VMAC19080O

Weitere Badewannen-/ Brausewannenmodelle aus Stahl und Acryl bzw. Mineralguss verfügbar.

Details zu Badmöbel, Badmöbelsets sowie Duschtrennungen siehe Preisliste.

FARBÜBERSICHT

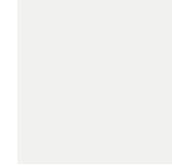
Übersicht der VITA modular Badmöbelfarben

Mattdekor

Kunstharz matt premium weiß 464	Kunstharz matt weißrose 537	Kunstharz matt antikrosa 570	Kunstharz matt granatrot 571	Kunstharz matt petrol 565	Kunstharz matt monumentgrau 569	Kunstharz matt terre 566
Kunstharz matt pistaziengrün 538	Kunstharz matt perlgrau 548	Kunstharz matt arktisgrau 547	Kunstharz matt kieselgrau 536	Kunstharz matt taupe dunkel 572	Kunstharz matt lavagrau 539	Kunstharz matt schwarzblau 564
Kunstharz matt anthrazit 471	Kunstharz matt textil beige 573	Kunstharz matt textil grau 574	Kunstharz matt textil graphit 563	Kunstharz matt ahorn 575	Kunstharz matt kendal eiche 528	Kunstharz matt nebraska eiche natur 492
Kunstharz matt nebraska eiche grau 493	Kunstharz matt nussbaum predazzo 561	Kunstharz matt nussbaum trentino 562	Kunstharz matt eiche evoke fossil 559	Kunstharz matt eiche evoke 550	Kunstharz matt berglärche braun 530	Kunstharz matt berglärche thermobraun 568
Kunstharz matt ulme sangallo 549	Kunstharz matt ulme sangallo shell 560	Kunstharz matt sherman eiche anthrazit 567				

Hochglanzdekor

Kunstharz hochgl.
weiß
422

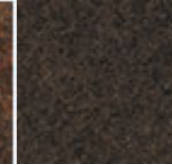


Mattdekor

Kunstharz matt
ceramic rusty
519



Kunstharz matt
ceramic anthrazit
520



nur für Waschtischplatte

Wood

Wood
eiche hell
503



Wood
eiche titanium
505



Wood
nussbaum havana
540



Die Farben Wood in 503, 505 und 540 sind nicht für Unterbaubecken geeignet.

Supermatt

Kunstharz supermatt
bianco alaska
522



Kunstharz supermatt
grigio efeso
523



Kunstharz supermatt
verde comodo
580



Kunstharz supermatt
blu fes
581



Kunstharz supermatt
grigio Londra
524



Kunstharz supermatt
grigio bromo
525



Kunstharz supermatt
nero ingo
526



Kunstharz supermatt
zinco doha
576



Kunstharz supermatt
titanio doha
577



Kunstharz supermatt
bronze doha
541



Kunstharz supermatt
piombo doha
578

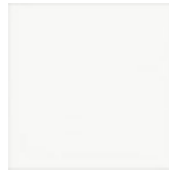


Kunstharz supermatt
cacao orinoco
579



Tiefmatt

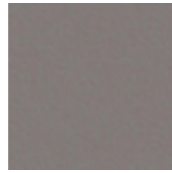
Kunstharz tiefmatt
weiss
532



Kunstharz tiefmatt
kaschmir
533

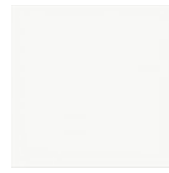


Kunstharz tiefmatt
staubgrau
534



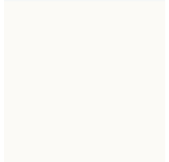
Corian - Preisklasse 3

Corian
glacier white
950



Keramik - Preisklasse 4

Neolith
arctic white
926



Neolith
beton
931



Neolith
pietra di luna
932



Neolith
pietra di piombo
933



Neolith
basaltblack
922



Neolith
iron corten
924



Neolith
iron moss
925



Neolith
iron copper
923



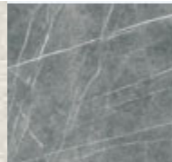
Neolith
calacatta
934



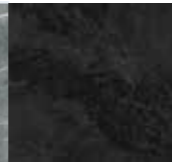
Neolith
retrostone
964



Neolith
zaha stone
944



Dekton
layla
963



Dekton
edora
952



Dekton
soke
957



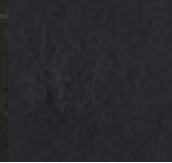
Dekton
kira
958



Dekton
kelya
954



Dekton
sirius
936



An aktuell 45 Ausstellungsstandorten in Baden-Württemberg, dem Saarland, Bayern, Hessen und Thüringen präsentieren wir neben einer breiten Palette an Produkten eine Vielzahl an ständig aktualisierten Inspirationen rund um den Wohnraum Bad.

Unsere erfahrenen und professionellen Fachberater stehen Ihnen mit ihrem Fachwissen und ihrer Leidenschaft für herausragende Badgestaltung zur Seite. Sie nehmen sich die Zeit, um Ihre Bedürfnisse zu verstehen und Ihre Visionen zu erfassen, bevor sie gemeinsam mit Ihnen an einem maßgeschneiderten Konzept arbeiten. Ob kleines Gästebad oder luxuriöses Wellness-Spa - wir entwickeln gemeinsam mit Ihnen die besten Lösungen für jede Raumgröße und jedes Budget. Durch die enge Zusammenarbeit mit führenden Herstellern können wir Ihnen eine erstklassige Auswahl an Sanitärkeramik, Armaturen, Fliesen und Beleuchtung präsentieren, die höchsten Qualitätsstandards entspricht.

Besuchen Sie eine Badimpulse Ausstellung Ihrer Wahl, um sich von den neuesten Trends und Designs inspirieren zu lassen, oder vereinbaren Sie einen persönlichen Beratungstermin mit einem unserer Fachberater. Wir freuen uns auf Ihren Besuch.



45 MAL
IN DEUTSCHLAND

VITA modular

Social Media

Folgen Sie uns auf:



[badimpulse.pum](https://www.instagram.com/badimpulse.pum)



[PFEIFFER & MAY Gruppe](https://www.youtube.com/PFEIFFER%20%26%20MAY%20Gruppe)



[PFEIFFER & MAY Gruppe](https://www.linkedin.com/company/PFEIFFER%20%26%20MAY%20Gruppe)

www.badimpulse.de