



Waschplatz | WC-Bereich | Badeplatz | Duschplatz

Das tägliche Wohlbefinden.

Geschmackvoll, liebevoll, **Cara.**





Das Bad – ein Raum, den Sie schlaftrunken, voller Energie oder mit dem Bedürfnis vollkommener Erholung betreten. Kaum ein anderer Wohnraum muss mehr Anforderungen des Alltags gerecht werden. Umso wichtiger ist es, der Planung und Umsetzung eines neuen Badezimmers große Aufmerksamkeit zu schenken. Schließlich wird es Sie die nächsten 20 Jahre begleiten. Erfreulicherweise sind der Verwirklichung Ihrer individuellen Wünsche sowohl bei einem Neubau als auch einer Renovierung heutzutage nahezu keine Grenzen mehr gesetzt. Betrachten Sie das Potenzial eines Raumes, das sich durch die optimale Verschmelzung von funktionalen Elementen mit stilistischen Highlights perfekt nutzen und darstellen lässt. Bedenken Sie, dass nicht nur die Anforderungen der Gegenwart, sondern auch die Anforderungen der Zukunft eine bedeutende Rolle spielen. Formschöne Keramik, außergewöhnliche Dusch- und Badelösungen sowie perfekt aufeinander abgestimmte Accessoires geben Ihrem Badezimmer einen persönlichen und eigenständigen Charakter, mit dem Sie mit Sicherheit auch Ihren Besuch zum Staunen bringen.

Sie haben mit der Serie Cara Ihr Wunschbad gefunden? Dann vereinbaren Sie am besten gleich einen Termin mit Ihrem Fachberater in der entsprechenden Badimpulse Ausstellung. Wir freuen uns darauf, Sie auf Basis Ihrer Wünsche und der individuellen Gegebenheiten bei Ihnen Zuhause kompetent und kostenorientiert bei der Entstehung des neuen Wohnraumes Bad zu unterstützen.





Die aktuellen Armaturen sowie Accessoires der Serie Cara finden Sie ab Seite 88.

IHR WEG ZUM WUNSCHBAD



An wen muss ich mich wenden? Mit der Umsetzung Ihrer Badrenovierung beauftragen Sie letztendlich Ihren Handwerker. Er verantwortet den Einbau der ausgewählten Produkte, koordiniert die einzelnen Arbeiten auf der Baustelle und ist somit Dreh- und Angelpunkt sowie Ihr zentraler Ansprechpartner rund um Ihren Badumbau. Im Optimalfall hatten Sie vor Ihrem Beratungsgespräch in unseren Ausstellungen bereits ein Gespräch mit Ihrem Handwerker bei Ihnen zu Hause, wo technische Eckdaten und gestalterische Möglichkeiten besprochen wurden.

Wie ist der optimale Ablauf? Um Inspirationen und gestalterische Ideen zu sammeln sowie die neuesten Trends hautnah zu erleben, können Sie sich gerne in unseren Ausstellungen umschauen. Um sich gezielt über Produkte informieren zu können, ist es allerdings sinnvoll, dass Sie Ihr Handwerker über die Möglichkeiten in Ihrem Bad vor Ort aufklärt. Mit diesen Erkenntnissen machen Sie einen Termin in unseren Ausstellungen aus. Wir nehmen uns bei einem Beratungsgespräch gerne Zeit für Sie.

Welche Unterlagen benötige ich für ein Beratungsgespräch? Damit unsere Fachberater einen optimalen Einblick in die Möglichkeiten Ihres Bades bekommen, ist es hilfreich, einen Grundriss des Bades mitzubringen. Auch Bilder aus diversen Fachmagazinen helfen uns bei der Beratung, uns optimal auf Ihre Wünsche einzustellen. Für die Auswahl der passenden Produkte ist es zudem sinnvoll, eine Budgetvorstellung Ihres Bades zu haben.

Warum ist das Zusammenspiel zwischen Handwerker und Ausstellung so wichtig? Der Handwerker erstellt eine Übersicht aller benötigten Produkte, hat einen

Überblick über die Montage- bzw. Demontagekosten und ist auch Ihr direkter Vertragspartner. Der Großhandel koordiniert mit den Fachpartnern den kompletten Ablauf des Bades.

Wird die Fliesengestaltung bei der Badplanung berücksichtigt? Durch die enge Zusammenarbeit von Handwerker und Fliesenleger haben Sie bei uns die Möglichkeit, sich auch zum Thema „Fliesen“ beraten zu lassen.

Was kostet ein Bad? Die Kosten für ein Bad hängen zum einen von der Größe des Bades, zum anderen von der Wahl der Produkte ab. Erfahrungsgemäß kann man sagen, dass man mit 10.000 € - 25.000 € ein schönes Bad realisieren kann. Bei solch einer Investitionssumme gilt es zusätzlich zu erwähnen, dass die durchschnittliche Lebensdauer eines Bades 20 - 25 Jahre beträgt. Da wir ein Fachgroßhändler sind, verkaufen wir unsere Waren ausschließlich an konzessionierte Fachhandwerksbetriebe.

Welche Planungsleistungen können wir Ihnen anbieten? Während des Beratungsgesprächs fertigt Ihr Fachberater in der Regel eine Handskizze im Maßstab 1:20 an. Sie erhalten dann die visuelle Darstellung Ihres Bades aus der Vogelperspektive. Diese Leistung ist für Sie kostenlos. Zudem haben Sie die Option einer Veranschaulichung der geplanten Räumlichkeiten in 3-D-Form. Hier bekommen Sie aus verschiedenen Ansichten einen sehr detaillierten Einblick in Ihr neues Bad. Die Kosten für solch eine Planung belaufen sich auf 180,- €, die Ihnen bei Auftragseingang wieder gutgeschrieben werden.

Bohème Chic





Platz ist alles

„Raum im Raum“ beschreibt bei diesem Grundriss die Basisaussage. Großzügig inszeniert wurden der Waschplatz, die Wannenanlage sowie der Duschbereich. Zentraler Blickpunkt ist der Waschtisch mit seinen seitlichen Ablagen, dem Möbelunterbau und dem ergänzenden Spiegelschrank. Die Wannenanlage wurde solitär im Raum platziert und lässt so trotz ihrer Größe genügend Platz, um den Blick frei schweifen zu lassen. Um eine gewisse Intimsphäre im WC-Bereich zu gewährleisten, ist der „Raum im Raum“ durch einen Durchgang erreichbar und tritt somit dezent in den Hintergrund.



Betont lässig – der Bohème Chic

Der Boho-Trend steht für einen kreativen Freigeist, der mutige und aufregende Muster- bzw. Farbkombinationen mit Naturmaterialien wie Holz, Bambus oder Leinen einbringt. Die gezielte Platzierung von unkonventionellen Objekten, wie beispielsweise einem Hängesessel oder einem großflächigen orientalischen Teppich, vollendet den Trend perfekt. In den 70ern erlebte der Boho-Stil seinen Höhepunkt, doch nicht nur damals waren Fransen und Co. total angesagt – auch aktuell erfreut sich der Look wieder großer Beliebtheit.

LÄSSIG, UNKOMPLIZIERT UND DOCH AUFFALLEND UND FARBENFROH. EIN MIX WIE AUS DER FRANZÖSISCHEN METROPOLE, NEW YORK UND MARRAKESCH.



Künstlerisch verspielt, mutig und farblich harmonisch

Wer sind die Akteure des hier vorgestellten Bohème-Bades? Kurz gefasst – alle Freigeister, die sich in einer lichtdurchfluteten Atmosphäre wohlfühlen und bereit sind, das Bad als einen warmen Wohlfühlraum zu sehen und zu erleben. Ausgewählte Farbtupfer, bequeme Sitzgelegenheiten, passende Textilien sowie frische Zweige und Pflanzen lassen dieses Konzept und seine Nutzer erstrahlen.

Warme Töne großflächig inszeniert

Fliesen sind nicht gleich Fliesen. Je nach Raumgröße, der Nutzung an Wand oder Boden sowie dem persönlichen Geschmack unterscheiden sich diese in unzähligen Formaten, Stärken, Oberflächen und Strukturen. Bei dem hier vorgestellten Grundriss fiel die Wahl auf eine Bodenfliese (20 x 120 cm) in realistischer Holzoptik, die dem Raum eine wohnliche Atmosphäre verleiht. Alternativ kann auch eine „wilde“ Verlegung der Fliesen gewählt werden. Hierbei werden verschiedene Formate kombiniert und wirken dadurch noch natürlicher. Als perfekte Ergänzung dazu wurden ausgewählte Wände mit einer hellen Wandfliese in leichter Ornamentoptik gestaltet.



Die aktuellen Artikel der Serie Cara finden Sie ab Seite 88.

Für die persönlichsten der täglichen Rituale bietet Cara eine Produktpalette mit edlen Oberflächen und individuellen Details. Ein umfangreiches Angebot an Waschtischen, Armaturen, Accessoires, Leuchten und Badmöbeln bietet ungeahnte Möglichkeiten der Raumgestaltung und Individualisierung. Schließlich ist das Bad ein Ort, den Sie nicht nur besuchen, sondern an dem Sie sich zuhause fühlen sollen.

Möbeltalente

Die Badmöbel der Serie Cara erstrahlen im Mittelpunkt des Waschplatzes. Durch das Zusammenspiel zahlreicher Fronten, Materialien und Formen können Sie sich Ihr individuell optimal passendes Möbelarrangement zusammenstellen und in Zukunft den gewünschten Stauraum mit Leben befüllen. Doch bei Cara haben Sie nicht nur die Möglichkeit, zwischen verschiedenen Formaten und Möbelfarben zu wählen. Auch die Beschaffenheit des Waschtisches richtet sich nach Ihren persönlichen Wünschen. Zur Auswahl stehen Keramik, Mineralguss und Glas.



WASCHPLATZ



Cara Möbelset 123 cm

Bestehend aus Unterschrank, Keramik-Waschbecken und Spiegelschrank.



Cara Möbelset 63 cm



Cara Möbelset 93 cm

Möbelvariante Cara

Die hier gezeigte Cara Möbelvariante ist mit einem Keramik-Waschtisch sowie einem Unterbau mit zwei Auszügen ($\frac{1}{3}$: $\frac{2}{3}$ -Aufteilung), Stangengriffen und einem hochwertigen Spiegelschrank ausgestattet. Bei einer Waschplatzbreite von 1.200 mm haben Sie die Möglichkeit, zwischen der Anbringung von einer oder zwei Armaturen zu wählen. Alternativ besteht die Möglichkeit, sich für den Waschtischunterbau mit einer Breite von 1.200 mm, ein Doppelwaschbecken sowie zwei Armaturen und 4 Auszüge zu entscheiden.

Der Spiegelschrank ist je nach Breite mit 2 oder 3 Türen ausgestattet, die sowohl außen als auch innen verspiegelt sind. Die Beleuchtung erfolgt über eine filigrane LED-Aufsatzleuchte am oberen Rand des Spiegelschranks.

Übrigens: Dieses Cara Möbelset ist ein „Schnelllieferer“.

Die aktuellen Artikel der Serie Cara finden Sie ab Seite 88.



Cara Möbelset 120 cm

Bestehend aus Unterschrank, Keramik-Waschbecken und Spiegelschrank.



Cara Möbelset 60 cm



Cara Möbelset 90 cm

Möbelvariante Cara

Das moderne Design des markanten Cara Keramik-Waschtisches sowie der Unterbau ($\frac{1}{3}$ / $\frac{2}{3}$ -Aufteilung), der mit passenden Griffleisten ausgestattet ist, bilden eine harmonische optische Einheit. Durch die gewählte Aufteilung der Auszüge wird eine bestmögliche Stauraumausnutzung garantiert, die durch die optional erhältliche Innenaufteilung aus Kunststoff optimal komplettiert wird. Ab einer Breite von 1.200 mm besteht die Möglichkeit, zwei Armaturen anzubringen. So kann der Waschplatz von mehreren Personen gleichzeitig genutzt werden.

Der Spiegelschrank ist je nach Breite (600 bis 1.200 mm) mit 2 oder 3 Türen ausgestattet, die sowohl außen als auch innen verspiegelt sind. Die Beleuchtung erfolgt über eine filigrane LED-Aufsatzleuchte am oberen Rand des Spiegelschranks. Als besonderes Highlight verfügt der Spiegelschrank optional über eine akzentuierte Beleuchtung des Waschtisches.

Übrigens: Dieses Cara Möbelset ist ein „Schnellliefer-set“.

Die aktuellen Artikel der Serie Cara finden Sie ab Seite 88.



Cara Möbelset 120 cm

Bestehend aus Unterschrank, Keramik-Waschbecken und Spiegelschrank.



Cara Möbelset 60 cm



Cara Möbelset 90 cm



Möbelvariante Cara

Bei dieser Möbelvariante wird der Cara Keramik-Waschtisch mit einem weiß glänzend lackierten Unterbau ($1/2:1/2$ -Aufteilung), dezenten Griffmulden sowie einem Spiegelschrank mit 3-seitig umlaufender LED-Beleuchtung kombiniert.

Auch hier wird die Stauraumausnutzung durch die Innenaufteilung aus Holz optimal komplettiert. Ab einer Breite von 1.200 mm besteht die Möglichkeit, zwei Armaturen anzubringen. So kann der Waschplatz von mehreren Personen gleichzeitig genutzt werden.

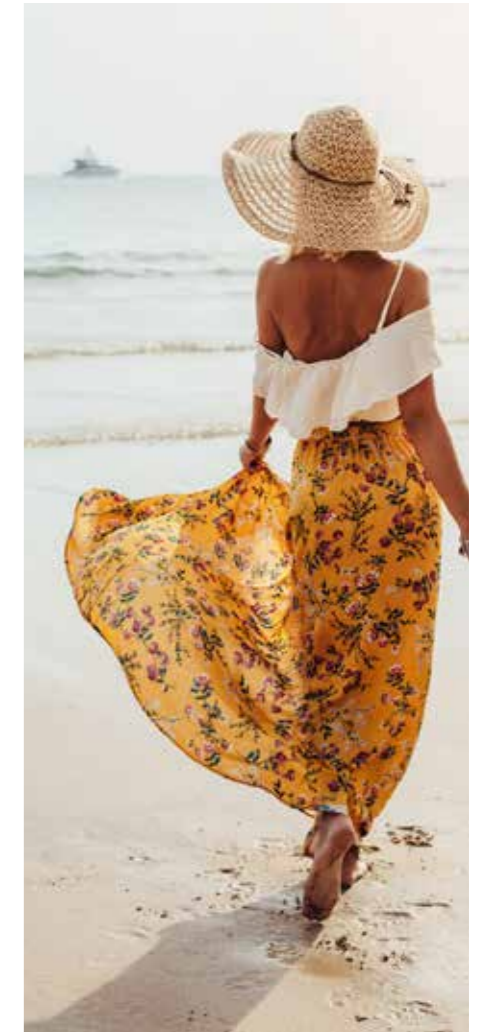
Der hochwertige Spiegelschrank ist je nach Breite (600 bis 1.200 mm) mit 2 oder 3 Türen ausgestattet, die sowohl außen als auch innen verspiegelt sind. Die Beleuchtung erfolgt über ein 3-seitig umlaufendes LED-Band.

Übrigens: Dieses Cara Möbelset ist ein „Schnelllieferer“.

Die aktuellen Artikel der Serie Cara finden Sie ab Seite 88.



Die aktuellen Artikel der Serie Cara finden Sie ab Seite 88.



WC-BEREICH

Variantenrausch

Bei Cara haben Sie nicht nur die Wahl zwischen einem Wand- und einem Standmodell sowie einem mit und ohne Spülrand, sondern auch zwischen verschiedenen Beckenformen. Je nach Modell verfügt das Cara WC über eine verdeckte Befestigung, bei der nach der Montage keine Schrauben zu sehen sind. Übrigens: Auch die Ergänzung mit einem Urinal sowie einem Bidet ist möglich.

Komfortable Absenkautomatik

Der Cara WC-Sitz ist wahlweise mit einer Absenkautomatik verfügbar. Diese garantiert ein geräuscharmes und sicheres Schließen des Deckels.

WC-Sitz

Der Cara WC-Sitz ist filigran gestaltet und zudem mit einer Absenkautomatik ausgestattet.





DUSCHBEREICH

Alles Gute kommt von oben

Die Kopfbrause der Serie Cara ist in vier Varianten verfügbar. Je nach persönlichem Geschmack können Sie zwischen rund, oval, quadratisch oder rechteckig wählen. Zusätzlich besteht die Möglichkeit, sich zwischen einer Wand- und einer Deckenbefestigung zu entscheiden. Um die Dusche nach dem Gebrauch zu reinigen, empfiehlt es sich, zusätzlich zu der Kopfbrause eine Handbrause anzubringen.

Alternative Duschfläche

Anstatt des Einbaus einer Duschwanne kann die Bodenfläche auch gefliest werden. Der Ablauf des Wassers erfolgt in diesem Fall über eine Duschrinne. Diese ist in 4 verschiedenen Designs (u. a. auch befließbar) erhältlich.

Walk-In-Gleittürmodelle

Die hoch transparente Gleittür verschwindet fast völlig hinter dem festen Segment. Dadurch und durch den Verzicht auf die traditionelle obere Führungsschiene zeigt sich die Walk-In-Lösung von Cara so transparent wie niemals zuvor.

Formschöne Handgriffe

Je nach Modell verfügen die Cara Duschtrennungen über ergonomisch geformte Bügelgriffe oder formschöne Knopfgriffe.





Glasklar und lupenrein: Optional sind alle Cara Duschtrennungen auch mit XtraClean Beschichtung erhältlich. Für eine besonders pflegeleichte Oberfläche!



Duschtrennung mit Pendeltür

Der Vorteil von Duschtrennungen, die mit Cara Pendeltüren ausgestattet sind, ist, dass diese nach innen und außen zu öffnen sind. Dies ist besonders beim Durchlüften nach dem Duschen praktisch, da die Türen nicht störend in den Raum ragen.

Reduziert & praktisch

Neben dem Einbau einer klassischen Duschwanne besteht auch die Möglichkeit, eine Duschrinne zu montieren. Die Edelstahl-Duschrinnen der Serie Cara erfüllen sowohl ihre funktionalen, als auch ihre optischen Ansprüche. Sie haben die Wahl zwischen vier verschiedenen Design-Varianten, die an der Wand, parallel zur Cara Duschtrennung oder auch im Raum platziert werden können. Neben dem Einbau in barrierefreie Bäder, bei denen ein bodengleicher Einstieg in die Dusche zwingend vonnöten ist, finden die Cara Duschrinnen ihren Einsatz nicht selten in Form von Design-Elementen.

Glasarten der Cara Duschtrennungen

- 6-mm-Einscheiben Sicherheitsglas ESG klar wahlweise mit pflegeleichter Oberfläche XtraClean.
- 6-mm-Einscheiben Sicherheitsglas „Privatima“ wahlweise mit pflegeleichter Oberfläche XtraClean. Mittig der Duschtrennung wird das Glas 800 mm hoch sandgestrahlt.
- 6-mm-Einscheiben Sicherheitsglas verspiegelt wahlweise mit pflegeleichter Oberfläche XtraClean. Nur im Schwingtürenprogramm, bei Walk-In-Gleittüren und Badewannenfaltaufbauten verfügbar.





Sicher fühlen
Sie sich wohl.

In einer Cara Dusche können Sie sich absolut sicher fühlen, denn für Ihre Sicherheit und Ihr Wohlfühlgefühl ist uns keine Mühe zu groß. Wir optimieren kontinuierlich unser Angebot und testen alle unsere Produkte ausgiebig, bevor wir diese auf den Markt bringen. Ein gutes Gefühl für Sie und für uns.

CE-Kennzeichnung für geprüfte Funktionalität und Produktsicherheit – Mit dem CE-Kennzeichen erklärt Cara die Übereinstimmung mit den Anforderungen der DIN EN 14428 für Duschkabinen.

Funktionssicherheit – Zur Prüfung der Funktionssicherheit werden die Türsysteme aller Cara Duschkabinen mindestens 30.000-mal nonstop getestet.

Sandsacktest – Im Sandsacktest beweist sich, dass eingesetzte Gläser und Kunstgläser bei einem eventuellen Sturz nicht aus dem Rahmen fallen.

TÜV-GS-Zertifikat für geprüfte Qualität – Selbstverständlich besitzen alle Cara Duschkabinen ein TÜV-GS-Zertifikat. Darüber hinaus unterliegen alle Cara Produkte strengsten internen Prüfbestimmungen, die je nach Produktart und -ausführung die geforderten Normen weit übertreffen – ein Garant für beste Qualität und Sicherheit!

Dichtigkeitstest – Im Dichtigkeitstest zeigt sich, dass Spritzwasser sicher im Innern der Duschkabine bleibt. Die Dichtigkeit einer Duschkabine ist konstruktionsbedingt abhängig von den Bauelementen. Dadurch kann es zu Unterschieden hinsichtlich der Dichtigkeit zwischen den Produktserien kommen. Alle Cara Duschkabinen erfüllen die Anforderungen der für diese Produkte zuständigen Norm DIN EN 14428.

Pflegeleichtes Duschvergnügen – Wir empfehlen eine kurze Reinigung nach jedem Duschen. Einfach die Duschkabine mit klarem Wasser abbrausen und die zurückbleibenden Tropfen mit einem Handwischer abstreifen. So bleiben die Scheiben immer schön klar. Eine Duschkabine sollte jedoch generell in regelmäßigen Abständen gründlich gereinigt werden. Wir empfehlen

unsere speziellen HÜPPE Schonreiniger, die Kalkablagerungen mühelos entfernen ohne das Material anzugreifen. Danach einfach mit kaltem Wasser abbrausen und die zurückbleibenden Tropfen mit dem Handwischer abstreifen. Einfach pflegeleicht.

Reinigung Echtglas – Echtglas ist leichter zu reinigen als Kunstglas. Weil Wassertropfen und Kalkablagerungen auf Glas jedoch deutlicher zu sehen sind, bedarf auch Glas regelmäßiger Pflege. Für die Reinigung Ihrer Glasdusche empfehlen wir einen handelsüblichen Glasreiniger, der zu meist auch für den gesamten Sanitärbereich geeignet ist.

Reinigung Kunstglas – Optisch ist Kunstglas kaum schmutzempfindlich. Aus technischen und hygienischen Gründen sollte jedoch eine gründliche Reinigung Ihrer Kunstglasdusche erfolgen. Nutzen Sie zur regelmäßigen Pflege einen Schwamm bzw. ein Baumwolltuch und warmes Wasser mit Schmierseife, alternativ milder Essigreiniger (0,1 Liter Essigessenz auf 5 Liter Wasser) oder handelsübliche Kunststoffreiniger.

Reinigung von Chrom-Oberflächen (Profile, Scharniere, Wandwinkel) – Chrom-Oberflächen lassen sich mit Wasser, Seifenlauge und einem sanften Tuch reinigen. Grundsätzlich sollten Sie keine alkohol-, chlor- oder säurehaltigen sowie kratzenden Reiniger verwenden, da diese die Oberfläche angreifen und schnell zu Kratzern und Flecken führen können.

Reinigung veredeltes Echtglas mit XtraClean – Da das Wasser auf der mit XtraClean veredelten Echtglasoberfläche wesentlich schneller abfließt, bilden sich kaum Schmutz- und Kalkablagerungen auf Ihrer Traumduche. Was dennoch bleibt, lässt sich leicht und ohne scharfe Reiniger entfernen. Bitte verwenden Sie auf keinen Fall scheuernde oder kratzende Reiniger.



Cara Duo-Badewanne 1.800 x 800 x 485 mm

BADEPLATZ



Die aktuellen Artikel der Serie Cara finden Sie ab Seite 88.



Angenehmes Hautgefühl durch Acryl

Alle Badewannen der Serie Cara sind aus hochwertigem Sanitär-Acryl gefertigt. Dieser Werkstoff zeichnet sich durch hervorragende Eigenschaften, wie beispielsweise dem Glanz der robusten Oberfläche, aus. Ein weiterer Vorteil ist die Farbestabilität. Da das Material vollständig gefärbt ist, haben Sie auch nach einigen Jahren noch Freude an der weißen, porenfreien Oberfläche. Ebenso ist zu erwähnen, dass die Cara Acryl-Badewanne besonders reinigungsfreundlich ist, da diese mit nahezu allen handelsüblichen Reinigungsmitteln behandelbar ist.

Flexible Unterputzbox

Die universelle XtraBox von Cara ermöglicht einen unkomplizierten und raschen Austausch Ihrer Unterputz-Armatur. So können Sie sich sowohl bei der Erstrealisierung, als auch bei der Renovierung Ihres Traumbades alle Möglichkeiten offen halten. Ein Einbaukörper – viele Möglichkeiten.

Elegante Stabhandbrause

Besonders filigran und klar in der Formsprache passt die Cara Stabhandbrause optimal zu dieser Art der Badgestaltung.



Urban Jungle





Offene Raumgestaltung, die überzeugt

Zentraler Punkt in diesem Grundriss ist der Waschplatz mit dem integrierten Glaswaschtisch. Umrahmt wird dieser durch die Badewannenanlage auf der linken und den Duschplatz auf der rechten Seite. Geschickt integriert in eine Raum-im-Raum-Situation wurde der WC-Bereich auf den ersten Blick unsichtbar hinter dem Waschbereich platziert. Durch einen auffälligen, deckenhohen Wanddurchbruch öffnet sich dieser und fällt beim ersten Blick ins Badezimmer sofort ins Auge.



Die Natur zuhause genießen – der Urban-Jungle-Look

Dieser Look hat eine elegante Persönlichkeit. Eine naturverbundene, warme Wirkung, die zum Verweilen einlädt. Ein großflächiger Grundriss bietet zahlreiche Möglichkeiten, doch auch auf weniger Fläche lässt sich dieser Stil nachempfinden. Was diesen Stil auszeichnet ist ganz klar die Integration unzähliger Pflanzen, die die Bereiche Wasch-, Dusch- und Badeplatz sowie den WC-Bereich umspielen und prägen. Lampen und Dekoration in Gold- oder Messingoptik passen optimal zu dem satten Grün der Pflanzen.

Naturverbunden und bereit, neue Wege zu gehen

Etwas Mut benötigt man schon, um einen Raum in einen kleinen Dschungel zu verwandeln. Doch wie heißt es so schön „Wer nicht wagt, der nicht gewinnt“. Schaffen Sie sich im Gegensatz zu der Schnellebigkeit des Alltags einen Raum, der dank seiner warmen Farben, Materialien und Pflanzen als Ruhepol fungiert.

Perfekte Nachbildung

In Anlehnung an den Gedanken, den Raum möglichst naturnah zu gestalten, fiel die Wahl auf Fliesen, die eine perfekte keramische Nachbildung der Maserung und Oberfläche von Holz aufweisen. Doch die Fliesen punkten nicht nur in Sachen Optik, sondern auch in ihrer Funktionalität. Denn diese sind frostsicher und können somit auch im angrenzenden Außenbereich (hier ein Balkon) verlegt werden. Somit wird der Raum enorm gestreckt und gewinnt optisch an Größe. Um keine zusätzliche Oberfläche oder Struktur zu nutzen, die den Raum unruhig wirken lassen würde, wurden die auf dem Boden verlegten Fliesen auch für die Verkleidung der Badewanne sowie die Wandgestaltung in der Dusche verwendet. Besonderes Highlight ist zudem die Verwendung von Fliesenschienen in Messingoptik.





Die aktuellen Artikel der Serie Cara finden Sie ab Seite 88.



WASCHPLATZ

Seitlich verspiegelt

Ein besonderes optisches Highlight bietet das hier gezeigte Modell des Cara Spiegelschranks – dieser ist nicht nur an der Front-, sondern zusätzlich auch an den beiden Seitenflächen verspiegelt. Ein weiterer Vorteil ist, dass durch die fehlenden Holzoberflächen eine Kombination der neutralen Spiegelflächen mit jedem erdenklichen Waschtischunterbau möglich ist.

Hier gezeigt wird der Spiegelschrank mit dem modernen Cara Glaswaschtisch. Eine optimale Kombination, da sich das Material Glas perfekt mit der Spiegeloberfläche ergänzt.

Verfügbar ist der Spiegelschrank in fünf verschiedenen Formaten von 60 bis 160 cm sowie wahlweise mit Waschtischbeleuchtung oder/und der komfortablen Lichtsteuerung (warm/kalt).

Glatt und geschmeidig

Ohne sichtbare Befestigungsschrauben und mit teilversenktem Perlator.





Die edle Alternative zu Keramik – der Glaswaschtisch

Der aus Sicherheitsglas gefertigte Waschtisch der Serie Cara hat ein besonders edles Erscheinungsbild und ist zudem einfach zu reinigen. Diese besondere Eigenschaft ist auf die nahezu porenfreie Oberfläche des Werkstoffes Glas zurückzuführen. Ebenso ist das verwendete Glas besonders robust, da es unter den im Bad verbauten Materialien eines der härtesten ist.

Durch die Breite des Waschtischunterbaus von 1.200 mm entstehen beidseitig der Waschmulde gleichmäßige Ablagen, die eine zusätzliche Abstellmöglichkeit bieten.





Die aktuellen Artikel der Serie Cara finden Sie ab Seite 88.

WC-BEREICH

Spülrandlos sauber

Durch den Verzicht auf einen Spülrand ist das Cara „WWCOSV“ besonders einfach und rückstandsfrei zu reinigen, denn durch das spülrandlose Design wird das komplette Innenbecken des WCs präzise und spritzwasserfrei bis unter den Beckenrand durchspült.

Neben dem Design sind Hygiene und Pflegeleichtigkeit entscheidende Kriterien für die Auswahl von WC-Keramiken. Immer wieder ein Ärgernis: der Spülrand. Dort können sich Keime, Schmutz und Ablagerungen ansammeln. Die spülrandlosen WCs von Cara sind im Unterschied zu vielen Wettbewerbsprodukten tatsächlich komplett ohne Spülrand gestaltet. So gibt es keine verborgenen und schwer zugänglichen Stellen, an denen sich Ablagerungen bilden und Gerüche entstehen können. Ein sogenannter Spülverteiler gewährleistet hygienisch einwandfreie Aus- und Flächenspülungen im WC bei geringem Wasserverbrauch.

Hygiene

In Verbindung mit der glatten Oberfläche oder Glasur der Keramik wird in den spülrandlosen Cara WCs ein verringertes Bakterienwachstum erreicht.





DUSCHBEREICH

Extraflache Duschwanne

Die Brausewannen der Serie Cara sind aus hochwertigem Sanitär-Acryl oder Mineralguss gefertigt. Sie können mit einer Höhe von maximal 35 mm nahezu bodeneben eingebaut werden und sind somit besonders einstiegfreundlich. Angepasst an Ihre örtlichen Gegebenheiten können Sie zwischen einer quadratischen und einer rechteckigen Form wählen. Gerne beraten wir Sie in unserer Badimpulse Ausstellung, welche Variante für Ihre individuelle Raumumsetzung am besten geeignet ist.

Variantenreiche Unterputz-Armatur

Die Cara Unterputz-Wannen- sowie Duscharmatur ist sowohl mit einer eckigen als auch einer runden Rosette verfügbar. Je nach Raumgestaltung passt sich diese so optimal in das Konzept ein.

Fliesenspiegel

Ja nach Raumgestaltung können die Bodenfliesen an der Wand des Duschbereichs weitergeführt werden. Ein Vorteil: Die Raumhöhe kommt optimal zur Geltung bzw. wird optisch erhöht.





Glasklar und lupenrein: Optional sind alle Cara Duschtrennungen auch mit XtraClean Beschichtung erhältlich. Für eine besonders pflegeleichte Oberfläche!



Eine saubere Sache

Dank dem Cara Chrom-Duschwischer wird Ihnen die Reinigung Ihrer Cara Echtglas-Duschtrennung deutlich erleichtert. Der ergonomische Griff liegt angenehm weich in der Hand und die Gummilippe befreit das Glas von anhaftendem Wasser, um Kalkablagerungen zu verringern bzw. zu vermeiden. Mit im Lieferumfang enthalten ist eine praktische und ebenso formschöne Wandhalterung.

Duschabtrennung mit Schwingtür

Cara Duschtrennungen, die mit einer Schwingtür ausgestattet sind, haben den komfortablen Vorteil, dass Sie die volle Breite des Türeinstiegs nutzen können. Bei einer Eckeinstiegsvariante ist die Schwingtür zudem nach innen und außen öffnbar.

Ihre technischen Vorteile:

- Unterschiedliche Türsysteme können miteinander kombiniert werden
- Mit Seitenwänden können verschiedene Walk-In-Lösungen zusammengestellt werden
- Für barrierefreien Einstieg sind alle Modelle wahlweise mit oder ohne Schwallschutz montierbar
- Der kraftvolle Hebe-Senk-Mechanismus garantiert einen satten Türschluss
- Modernes Bicolor-Design in silber matt und weiß
- Standard-Anlagenhöhe 2.000 mm (auf Anfrage auch 1.900 mm lieferbar)





Die aktuellen Artikel der Serie Cara finden Sie ab Seite 88.

Das vergessene Detail

Um Übergänge zwischen verschiedenen Belagsarten wie bspw. Fliesen zu Teppichboden sowie Absplitterungen bzw. Beschädigungen an den Außenkanten der Fliesen zu vermeiden, werden spezielle Schienen angebracht. Doch diese beugen nicht nur Reparaturen vor, sondern sie setzen inzwischen wahre optische Akzente.

So passt zu einem warmen Holzton die hier gezeigte Messingschiene in Goldoptik optimal. Gerne beraten Sie unsere geschulten Mitarbeiter zu der Variantenvielfalt in diesem Bereich.

Cara Handbrause

Die abgerundete Cara Handbrause ist wahlweise als 1-Strahl- oder 3-Strahl-Variante verfügbar.



BADEPLATZ



Die aktuellen Artikel der Serie Cara finden Sie ab Seite 88.

Badewannen-Varianten

Die Cara Badewannen sind in einer Vielzahl von Formen verfügbar. Von der klassischen Rechteck- über die Duo-, die Oval- bis hin zu der Sechseck-Variante werden sämtliche Wünsche abgedeckt.

Besonders praktisch sind die Platzierung des Ablaufs in der Mitte der Badewanne sowie zwei gleichmäßig angeschrägte Rückenflächen. So steht auch einem erholsamen Bad zu zweit nichts im Weg.





GÄSTE-WC



Die aktuellen Artikel der Serie Cara finden Sie ab Seite 88.



Das Gäste-WC als Vorzeigeräum

Vorbei sind die Zeiten, in denen die Gästebäder mit kleinen Fenstern und ohne individuelle Einrichtung auskommen mussten. Ein eleganter Keramik-Waschtisch mit einer Breite von bis zu 500 mm, ein wandhängendes WC sowie ein passender Möbelunterbau, der den nötigen Stauraum bietet, werden durch die Wahl der richtigen Fliesen abgerundet.

Spiegel mit besonderen Raffinessen

Nicht nur die umlaufende Beleuchtung setzt den Spiegel in ein ganz besonderes Licht. Die Highlights auf den zweiten Blick sind zwei komfortable Funktionen, die Sie Tag für Tag genießen werden. Zum einen ist der Spiegel mit einer Spiegelheizung ausgestattet, die das Beschlagen bei zu hoher Luftfeuchtigkeit verhindert, und zum anderen ist die Lichtfarbe/Helligkeit in zahlreichen Stufen einstellbar. Die Bedienung der genannten Funktionen erfolgt über eine integrierte LED-Fläche auf dem Spiegel (rechts unten).

Tageslicht im Bad

Auf Tageslicht im Bad sollten Sie wenn möglich nicht verzichten.





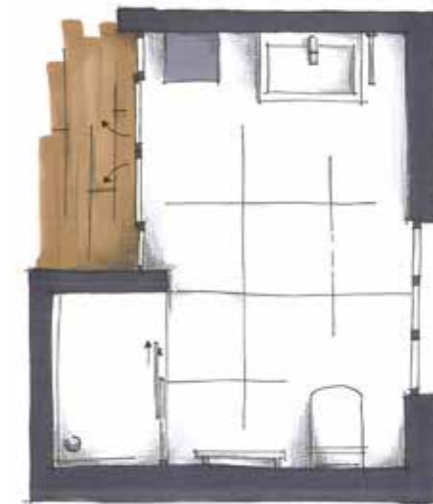
Industrial Chic



Die aktuellen Armaturen sowie Accessoires der Serie Cara finden Sie ab Seite 88.

Ab ins Stadtleben

Typisch Stadtwohnung – kleine Räume bedürfen großer Ideen. Besonders hervorzuheben ist bei diesem Grundriss der fließende Übergang des Wohnraumes Bad in den angrenzenden Wohnbereich. Eine verglaste, großflächige Stahltür verbindet diese beiden Räume und hinterlässt einen industriellen Look, der sich in zahlreichen Details im Badezimmer wiederfindet. Durch die Integration eines großzügigen Duschplatzes, der sich perfekt in eine Nische einpasst, wird der Platz optimal genutzt.



Urban Living – einfach Industrial Chic

Hohe Decken, Erdtöne, schwarzer Stahl – typische Elemente, um einem Raum einen industriellen Loftcharakter zu verleihen. Funktion, Komfort und Design gehen bei diesem Konzept Hand in Hand ineinander über. Besondere Highlights sind der Waschtischunterbau sowie der Wandschrank in hochglänzendem, dunklem Anthrazit. Diese Farbgebung verleiht dem Raum eine kühle Eleganz, die durch den Einsatz gezielt platzierter Dekoelemente sowie teilweise unverputztem Mauerwerk weiter unterstrichen wird.

AM BESTEN GEEIGNET SIND ELEMENTE, OBERFLÄCHEN UND STRUKTUREN, DIE IN FABRIKEN ODER WERKSTÄTTEN ZUM EINSATZ KOMMEN.



Modern, lässig und kreativ

Diese Art der Raum- bzw. Grundrissgestaltung ist zwar etwas extravagant, lässt jedoch viel Raum für Kreativität. Ob Single oder junges Paar – Räume, die im „Industrial Chic“ ausgestattet sind, sind etwas ganz besonderes. Denn gerade Altbauten haben einen unverwechselbaren Charm, der sich wunderbar in der Ausgestaltung des Wohnraumes Bad intensivieren und individualisieren lässt.

Spannender Kontrast mit rauem Charm

Für den Industrial-Chic-Loftlook haben wir eine Fliese gewählt, die einem Zementboden gleicht, jedoch die vorteilhaften Eigenschaften einer rutschhemmenden Fliese aufweist. Diese verleiht dem Raum einen derben, lässigen Charm, der durch die dunkle Stahltür, das Fabrikfenster sowie die dunklen Badmöbel unterstrichen wird. Neben der Bodenfläche wurden ausschließlich die Wände des Duschbereiches gefliest.

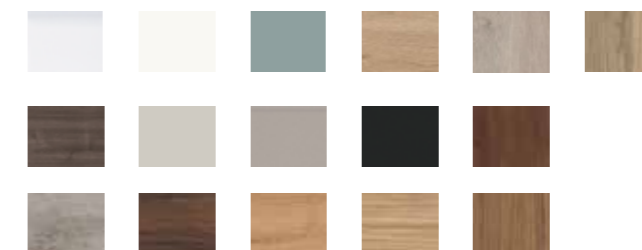


Die aktuellen Artikel der Serie Cara finden Sie ab Seite 88.

Die Kombination zwischen einem Waschtischunterbau und einem halbhohen Wandschrank bringt dieses Bad wortwörtlich zum Glänzen. Auch die seitlichen Flächen des Spiegelschranks passen sich dem gewählten Dekor an und bilden zusammen mit dem eingefassten Mineralguss-Waschtisch sowie den Chrom-Griffen ein harmonisches Gesamtarrangement.

Auswahl an Fronten

Neben zahlreichen matten Oberflächen hat Cara auch zwei Hochglanzfronten für Sie zur Auswahl.



Glatt und geschmeidig

Ohne sichtbare Befestigungsschrauben.



WASCHPLATZ

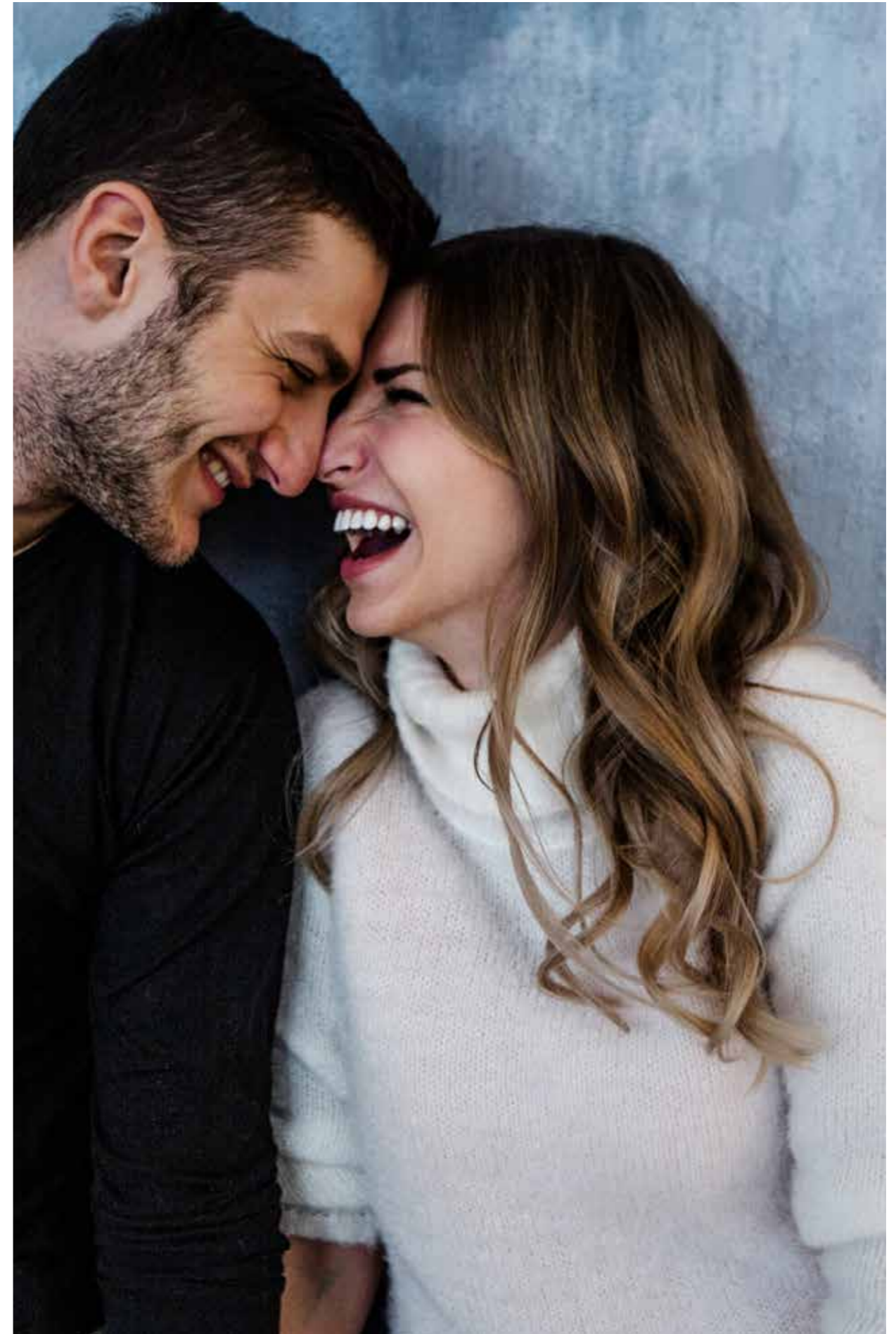
WELCHER WASCHTISCH PASST ZU MIR UND WO LIEGEN DIE UNTERSCHIEDE DER MATERIALIEN?

Gerne berät Sie unser Team in den Badimpulse Ausstellungen zu weiteren Merkmalen und erstellt Ihnen eine individuelle Planung Ihres neuen Badezimmers.

Als Erstes sollten Sie überlegen, welchen Anforderungen Ihr neuer Waschtisch gerecht werden muss. Wo wird dieser montiert und welche Familienmitglieder nutzen ihn, gegebenenfalls auch gleichzeitig. Auch die räumlichen Gegebenheiten, wie zum Beispiel der Platz (Gästebad/Hauptbad), spielen eine große Rolle.

Grundsätzlich ist zu beachten, dass Waschtische aus Mineralguss ausschließlich in Verbindung mit einem passenden Möbelunterbau montiert werden können.

Keramik	Mineralguss
Hart -> besonders robust und kratzfest	Weniger hart -> anfälliger für Kratzer
Unempfindlich gegen Tönungen, Kalk, Rost etc.	Leicht zu reparieren
Hält hohen Wassertemperaturen stand (+/- 100 °C)	Hält Wassertemperaturen bis ca. +/- 65 °C stand
Einfache Reinigung mit handelsüblichen Reinigungsmitteln	Einfache Reinigung (Spülmittel etc.)
Relativ schwer	Verhältnismäßig leicht
Fazit: Der Werkstoff Keramik weist eine lange Lebensdauer auf. Kommt es jedoch durch einen unsachgemäßen Gebrauch zu Beschädigungen, sind diese meist nicht wieder vollständig reparabel.	Fazit: Der Werkstoff Mineralguss ist leicht, bruchstabil und maßgenau fertigbar. Allerdings ist ein Waschtisch aus diesem Material nur in Verbindung mit einem Badmöbelunterbau montierbar. Beschädigungen lassen sich meist einfach und ohne besondere Fachkenntnis beheben.





Die aktuellen Artikel der Serie Cara finden Sie ab Seite 88.

Räumlichkeiten mit Raffinessen

Sollte das Bad eine große Fensterfront oder auch eine Dachschräge aufweisen, so müssen die einzelnen Bereiche wie Wasch-, WC-, Dusch- oder auch Badeplatz oft alle an nur zwei Wänden untergebracht werden.

Wie hier gezeigt, kann in diesem Fall die Anbringung eines Designheizkörpers an der Wand zwischen den Bereichen für eine optische Trennung sorgen, ohne den Raum zu unterbrechen.

Verfügbar sind unzählige Modelle an Designheizkörpern in zahlreichen Varianten, Formen und Farben.

Glänzend schön

Der verchromte Papierhalter ist nicht nur optisch ansprechend, sondern durch die Ablage auch äußerst praktisch.



WC-BEREICH



Die aktuellen Artikel der Serie Cara finden Sie ab Seite 88.

Überzeugende WC-Sets

Die Serie Cara wurde um die zwei WC-Sets „Round“ und „Square“ ergänzt. Neben den jeweils spülrandlosen, formschönen WCs komplettieren je ein WC-Sitz mit Absenkautomatik sowie die passenden Befestigungen das Set.

Dem Komfort sind keine Grenzen gesetzt

Ob die Steuerung per Fernbedienung oder direkt über das Dusch-WC. Das Cara Dusch-WC überzeugt mit zahlreichen Highlights, die Sie staunen lassen. Oder haben Sie damit gerechnet, dass Sie auch beim Dusch-WC auf eine Sitzheizung nicht verzichten müssen?



Weitergedacht

Sämtliche Funktionen des neuen Cara Dusch-WCs lassen sich bequem über die Touch-Fernbedienung steuern.



Komfortable Bedienung

Zur Bedienung des Dusch-WCs gibt es zwei Möglichkeiten: Über die Technologie-Konsole direkt am Sitz oder via Fernbedienung. Eingebaute Düsen und vielfältige Funktionen sorgen vor und nach der Benutzung für eine einfachere und schnelle Reinigung.



Dusch-WC

CARDUWWC

- ohne Spülrand
- Tiefspüler
- mit verdeckter Befestigung von oben
- inkl. WC-Sitz mit Absenkautomatik
- Material Sitz: Thermoplast
- Material Spülverteiler: Crastin
- abnehmbarer Sitz
- inkl. Geruchsfilter-Ausstattung
- Vaginal- und Anal-Hygiene
- einstellbarer Wasserdruck
- einstellbare Düsenposition
- regelbare Wassertemperatur
- Selbstreinigung der Düse vor und nach dem Waschgang
- mit Entkalkungsfunktion
- mit Energiesparautomatik
- Stummschaltung der Signaltöne
- inkl. Touch-Fernbedienung
- automatische Vor- und Rückwärtsbewegung der Düse
- Kombidusche (Oszillation + Pulsation)
- einstellbare Trocknungsfunktionen
- automatisches Öffnen & Schließen des WC-Sitzes



Analreinigung



Düsenreinigung



Düsenwasserstrahl



Geruchsabsaugung



Pulsation



Sitzheizung



Bei dem Cara Dusch-WC beginnt Hygiene bereits vor der eigentlichen Nutzung: Höchsten Komfort bietet die Sensortechnik – sie ermöglicht das automatische und berührungslose Öffnen und Schließen des WC-Deckels.

Für eine noch gründlichere Reinigung lässt sich nicht nur der Wasserdruck regulieren: Zudem stehen ein oszillierender und ein pulsierender Modus zur Verfügung. Eine integrierte Trocknungsfunktion kann die Benutzung von Toilettenpapier vollständig ersetzen – was auch die Umwelt schont. Zudem lässt sich die Stärke der Abluftfunktion separat einstellen.

Entkalkungsfunktion

Noch nie war das Entkalken von Wassertank, Leitungssystem und Düsen Spitze so einfach: Mit dem mitgelieferten Entkalker „Durgol“ und der neuen automatisch ablaufenden Entkalkungsfunktion werden diese innerhalb von 7,5 Minuten gereinigt. Zudem ist die Düsen Spitze zum Schutz vor Verkalkungen aus reinigungsfreundlichem Edelstahl gefertigt.

Kinder-Modus

Per Tastendruck auf der Fernbedienung können sich nun Kinder der Automatik zu erkennen geben – sie aktivieren

damit einen sanften Reinigungsprozess, für den die Düse gleich auf die äußerste Position fährt und mit dem geringsten Druck arbeitet.

Lautlos-Modus

Manche wünschen ihn und andere wiederum nicht: Den Quittungston kann man bei Cara auf Wunsch einfach ausschalten.



Die aktuellen Artikel der Serie Cara finden Sie ab Seite 88.

Schwelkenloser Zugang

Für einen größtmöglichen Komfort beim Einstieg in die Duschkabine lässt das Wandprofil mit doppelter Glasaufnahme die Gleittür fast vollständig hinter dem festen Segment verschwinden.

Die Rollenführung der Cara Gleittüren ermöglicht ein leichtes Öffnen und Schließen, kaum hörbar dank geräuscharmer Laufrollen. Zusätzlich schafft die extrem flache Laufeiste einen nahezu schwellenlosen Zugang: Mit dieser Walk-In-Dusche ist ein Stolpern nahezu unmöglich!

Eine runde Sache

Hochwertige Laufrollen aus poliertem Edelstahl – innen flächenbündig verschraubt und in der Höhe justierbar.

Design-Griff

Die funktionale Gestaltung des puristischen Design-Griffs ermöglicht ein maximales Öffnen der Gleittür für einen größtmöglichen Einstieg.



DUSCHBEREICH



Glasklar und lupenrein: Optional sind alle Cara Duschtrennungen auch mit XtraClean Beschichtung erhältlich. Für eine besonders pflegeleichte Oberfläche!



Die großen Doppelrollen der Cara Gleittüren werden von oben geführt. Somit kann der Duschende nicht in die Führungsschiene sehen und ihm bleiben die über Jahre entstehenden Spuren der Nutzung verborgen. Die Höhenverstellung der Gleittüren wird zudem von attraktiven Chromkappen verdeckt. Das verschafft den Duschtrennungen der Serie Cara eine hochwertige Optik – auch auf der Innenseite.

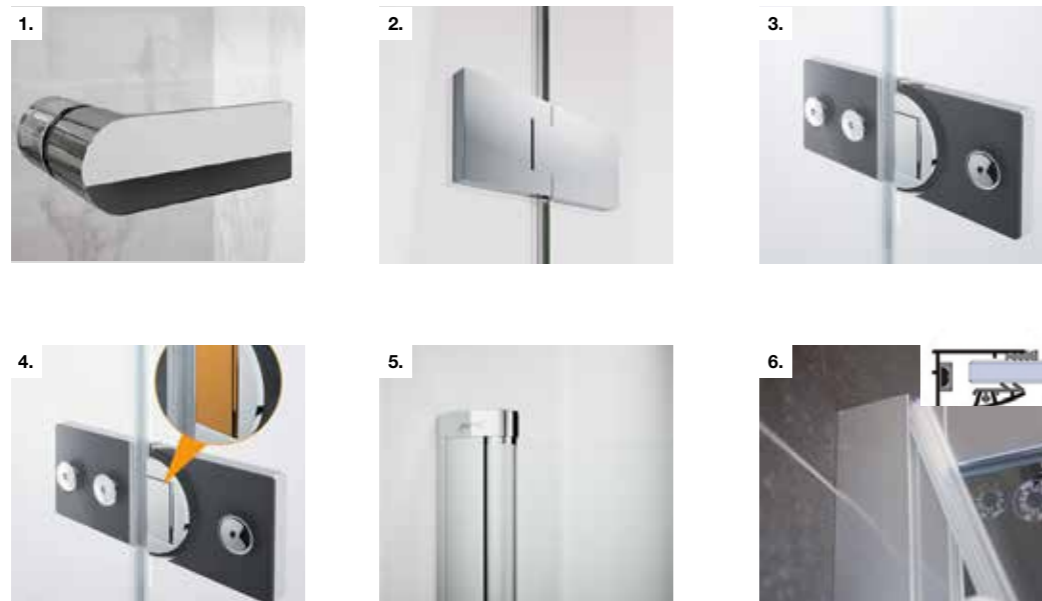
Duschtrennung mit Gleittür

Die Türen der Cara Gleittür werden mit einem besonders schlanken Wandprofil ausgestattet. Die Wandanbindung wirkt so besonders filigran. Diese Slim-Line-Variante ist bei dem Modell Gleittür 1-teilig mit festem Segment optional bestellbar.

Ihre technischen Vorteile:

- Erhältlich als Viereck- und Nischenlösung
- Modernes Bicolor-Design in silber matt und weiß
- Bequem aus- und einschwenkbare Türelemente zur leichten Reinigung
- Wahlweise Montage mit Schwallschutzleiste für erhöhte Dichtigkeit oder barrierefreier Einbau ohne Schwallschutzleiste möglich
- Optional mit Soft-Close- und Soft-Open-Funktion erhältlich (nur bei 4-Eck-Modellen)
- Standard-Anlagenhöhe 2.000 mm (auf Anfrage auch 1.900 mm lieferbar)





Einen absoluten Mehrwert bietet die Vorbereitung der Cara Wandprofile für die Ergänzung mit den Select+ Design-Accessoires. Durch das neuartige Befestigungssystem hat der Kunde die Möglichkeit, seine Duschtrennung mit hilfreichen Accessoires zu ergänzen, ohne dabei die Wände zu verbohren.

Weitere hilfreiche Tools aus dem Select+ Sortiment ergänzen das Walk-In- und Seitenwand-Programm.



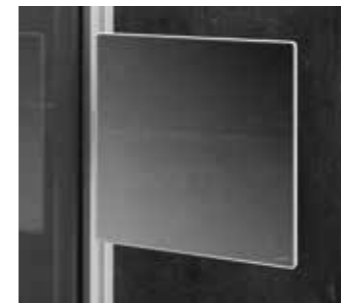
Select+

Nach über 10 Jahren Erfolgsgeschichte war es an der Zeit, eines unserer Erfolgsmodelle dem aktuellen Zeitgeist und Design anzupassen. Herausgekommen ist, wieder in Zusammenarbeit mit der Firma HÜPPE, unsere neue Cara Duschtrennung. Das 6-mm-Glas ist auf Wunsch auch mit pflegeleichter XtraClean Beschichtung erhältlich. Die Profile und Beschläge sind grundsätzlich in der hochwertigen Silberhochglanzausführung.

Was wurde optimiert?

- Ein neues Griffdesign, das in Verbindung mit den Scharnieren der neuen Cara Duschtrennung ein modernes und puristisches Aussehen verleiht.
- Bei der Verbindung von Glas auf Glas arbeiten wir mit Pendelbeschlägen und wandseitig mit Röhrenscharnieren. Beide gewährleisten durch Innen- und Außenöffnung eine optimale Raumausnutzung, auch bei kleinen Bädern.
- Die Pendelbeschläge sind innen flächenbündig und sorgen dadurch für eine einfache Reinigung. Auf Wunsch können die Befestigungsschrauben durch beiliegende Abdeckkappen verdeckt werden.
- Der um 5 mm einstellbare Hebe-Senk-Mechanismus aus Metall schont die Abtropfleisten. Bei den Pendelbeschlägen ist dieser als versteckte Funktion untergebracht.
- Die Bündigkeit von Profil und Glas verleiht zusätzlich ein harmonisches Erscheinungsbild.
- Die neue Cara Duschtrennung zeichnet sich durch eine einfache und risikoarme Montage aus. Durch das HÜPPE Kedersystem gibt es keine sichtbaren Schrauben an den Wandschienen der Fixteile. Eine perfekte Optik und einfache Reinigung sind dadurch gegeben.

Select+ Mirror



Select+ DryBox



Select+ Tablet



Select+ Wiper



Select+ ShowerBoard



Select+ Shelf



Black Edition

Die neue Cara Duschtrennung hat ein breites und variables Produktsortiment. Neben den klassischen Schwingtüren und Pendeltüren mit Festfeldern gibt es die erfolgreiche Cara Walk-In-Gleittür jetzt in einem modernen und schlankeren Profil-Design. Die Besonderheit: Alle Cara Walk-In-Seitenwände und Walk-In-Gleittüren gibt es ab sofort, genauso wie die Select+ Accessoires, auch in der aktuellen Version „Black Edition“.

Select+

Select+

Alle Cara Walk-In-Seitenwände und Walk-In-Gleittüren gibt es ab sofort, genauso wie die Select+ Accessoires, auch in der aktuellen Version „Black Edition“.





Die aktuellen Artikel der Serie Cara finden Sie ab Seite 88.

Kleiner Raum mit großer Wirkung

Um in kleinen Räumen an Bewegungsfreiheit zu gewinnen, gibt es einige Tricks. So kann zum Beispiel ein verkürztes Cara WC verbaut werden, das sich mit einer Ausladung von gerade einmal 485 mm dezent in das Gäste-WC einordnet. Auch bei der Waschtischanlage kann ordentlich an Platz gespart werden. So ist bei dem hier gezeigten Handwaschbecken die Armatur beispielsweise seitlich montiert. Durch diese Art der Anbringung wird die Tiefe des Waschplatzes deutlich verringert.

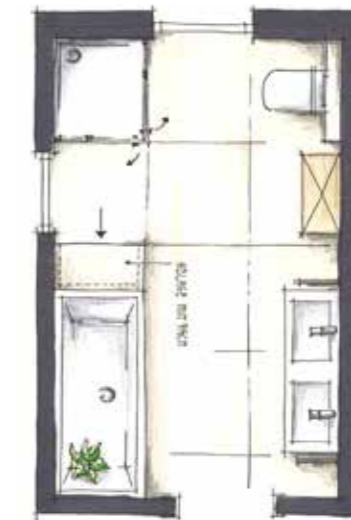
Übrigens: Je nach persönlichem Belieben können Sie den Waschplatz mit dem hier gezeigten oder einem anderen Spiegel aus der Serie Cara kombinieren.

Betätigungsplatte

WC-Betätigungsplatten sind in den unterschiedlichsten Farben bzw. Formen verfügbar und lassen sich somit individuell an das Gestaltungskonzept Ihres Wunschbades anpassen.



GÄSTE-WC



Beliebte Offenheit trotz länglicher Raumsituation

Der hier aufgegriffene Grundriss zeigt eine klassische Raumsituation, wie sie in zahlreichen Wohnbauten aufzufinden ist. Sämtliche Bereiche, wie der Waschplatz mit seinem großzügigen Möbelunterbau und dem breiten Spiegelschrank, der WC- und der Duschbereich sowie auch die Badewanne inklusive einer gefliesten Sitzmöglichkeit, wurden an den Wänden platziert und begründen somit in der Mitte des Raumes eine Freifläche.

Helle Farben und bunte Blumen – das ist White Nature

Angelehnt an den skandinavischen Look wurde dieses Familienbad farblich sehr dezent gehalten. Alle integrierten Elemente, ob Ausstattung oder Dekoration, passen sich harmonisch in das Gesamtbild ein. Besonders wichtig: viel Stauraum und Funktionalität für das bunte Treiben im Familienalltag.

Fröhlich, familienverliebt und harmnisch

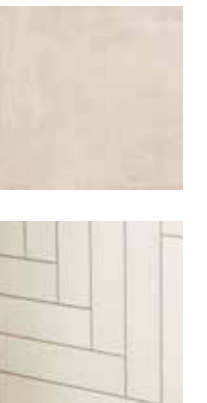
Typisch Familie – alles muss unter einen Hut gebracht werden. Was im Familienleben Alltag ist, spiegelt sich auch in der Ausgestaltung des Badezimmers wider. Viel Stauraum, aber auch viel Platz zum Toben. Freundliche, helle Farben, aber auch möglichst wenig schmutz-

anfällig. Doch schauen Sie selbst – so könnte das passende Badezimmer für die Familie aussehen.

Gleiche Oberfläche in unterschiedlichem Verlegemuster

Als Wand- bzw. Bodenfliese für das Familienkonzept „White Nature“ haben wir uns für ein helles Beige mit einer gleichmäßigen Oberfläche entschieden. Die helle Farbe öffnet den Raum und lässt ihn größer wirken. Um die gleichbleibende Oberfläche an den Kanten nicht zu unterbrechen und einen weichen Übergang zu erzielen, wurde auf Fliesenschienen im gleichen Farbton zurückgegriffen. Besonders praktisch: die rutschhemmende Eigenschaft der Fliese (R10 B) gibt Sicherheit und das Material (Feinsteinzeug) zeigt sich als besonders

unempfindlich gegen Kratzer. Um ausgewählte Bereiche wie hier den Duschplatz und auch den WC-Bereich etwas abzusetzen, wurde die Wandfläche jeweils in einem auffälligen „Fischgrätmuster“ gefliest.

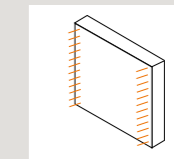


Nature

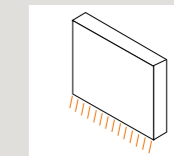


Die aktuellen Artikel der Serie Cara finden Sie ab Seite 88.

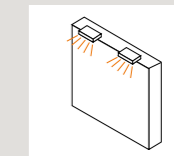
direktes Licht



indirektes Licht



LED-Licht



Stauraumglück

Der hier gezeigte Waschplatz weist ein außerordentliches Stauraum-Volumen auf. Nicht nur der großzügige 1.400 mm breite Waschtischunterbau mit seinen 4 symmetrischen Auszügen, sondern vor allem der 1.600 mm hohe Wandschrank mit zwei Türen sowie zwei Schublade halten viel Ablagefläche und Stauraum bereit. Die stabilen Holz-Einlegeböden, die im gleichen Farbton wie die Front des Hochschrankes ausgearbeitet sind, bieten neben ihrem Platzangebot auch eine hohe Tragkraft.

Lichtvarianten

Sparsame und moderne LED-Leuchten oder horizontale Leuchtstäbe sorgen für ausreichend Helligkeit am Waschtisch. Einen Hauch von Operngarderobe versprühen dagegen zwei seitlich integrierte Leuchtstäbe. Sie verhindern Schatten sowie Blendungen und spenden die perfekte Schminkbeleuchtung. In Kombination mit indirektem Stimmungslicht zaubern Sie sich in jeder Situation die passende Beleuchtung ins Bad.

Bring Farbe ins Spiel

Dezent gehaltene Holzöne, kombiniert mit weißer Keramik werden optimal durch frische Blumen in Szene gesetzt.



WASCHPLATZ



Die aktuellen Artikel der Serie Cara finden Sie ab Seite 88.

Indirekter Sichtschutz

Weitverbreitet ist die optische Trennung des WC-Bereiches durch eine halbhohe Wand. Doch wie bei dieser Badgestaltung gezeigt, kann auch die Platzierung eines Hochschrankes an der richtigen Stelle die Wahrung des gewünschten Intimbereichs sichern.

Besonders praktisch ist die Integration einer halbhohe Vorwand hinter dem WC. Diese „versteckt“ den Spülkasten sowie die komplette Verrohrung, die für den WC-Bereich notwendig ist, und bietet zudem eine attraktive Fläche, um Dekoelemente zu platzieren.

Fliesenspiegel

Die gewählten Fliesenriemchen, die in Fischgrätloptik an dieser Vorbauwand verlegt wurden, schaffen einen optischen Zusammenhang zu dem gegenüberliegenden Duschbereich, der ebenfalls im gleichen Muster gefliest wurde.



WC-BEREICH



DUSCHBEREICH



Teilgerahmte Duschtrennungen

Eine wie in diesem Konzept gezeigte, teilgerahmte Duschtrennung vereint die optischen Vorzüge einer rahmenlosen Variante mit den praktischen Vorteilen einer gerahmten Duschtrennung. So wird durch die weitgehend rahmenlose Optik der Grundriss des Bades nicht unterbrochen, sodass der Raum optisch größer wirkt. Die verchromte Wandleiste sorgt jedoch parallel für die notwendige Flexibilität, auf die es bei einer Renovierung ankommt. Dies ermöglicht beispielsweise den Ausgleich einer nicht 100 % geraden Wand um bis zu 30 mm.

Auf Wunsch kann die Echtglas-Oberfläche der Cara Duschtrennung durch eine spezielle XtraClean Beschichtung veredelt werden, die das Anhaften von Kalk und Schmutz stark reduziert und somit das Reinigen nicht unerheblich erleichtert.

Funktional und optisch ansprechend

Die in die Wand integrierten Nischen in der Dusche stellen eine optisch ansprechende Ablage dar, die sich sehen lassen kann.





Schwallschutzleiste

Alle Cara Duschabtrennungsmodelle können wahlweise mit Schwallschutzleiste für optimale Dichtigkeit oder schwellenlos montiert werden.

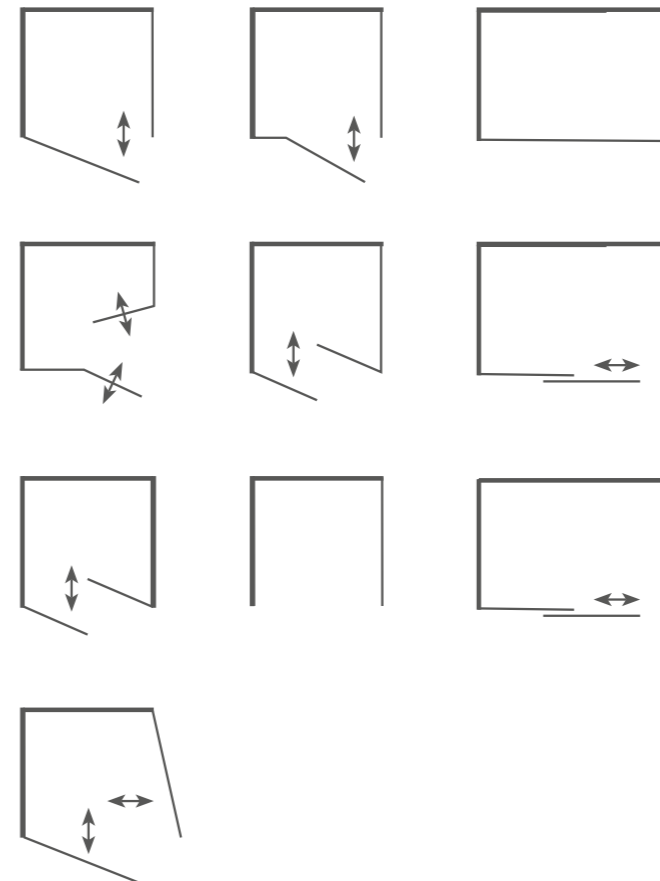
Reinigung Echtglas mit und ohne XtraClean Beschichtung

Grundsätzlich ist zu erwähnen, dass Echtglas generell leichter zu reinigen ist als Kunstglas. Für die regelmäßige Reinigung Ihrer Glasdusche empfehlen wir einen handelsüblichen Glasreiniger. Sollten sich auf den Gläsern hartnäckige Verschmutzungen gebildet haben, versuchen Sie zunächst, diese mit einer milden Essiglösung (weißer Haushaltsessig) anzulösen und anschließend mit viel Wasser wegzuspülen. Alternativ können bei Echtgläsern ohne XtraClean Beschichtung auch handelsübliche Kalkentferner eingesetzt werden. Auch hier bitte die Verschmutzung zuerst anlösen und anschließend mit viel Wasser

wegspülen. Achten Sie bei Glasflächen, die mit der XtraClean Beschichtung ausgestattet sind, besonders darauf, keine scheuernden oder kratzenden Reiniger zu benutzen. Die Beschichtung könnte ansonsten beschädigt werden und würde nicht mehr ihren Zweck erfüllen.

Nach dem Duschen ist vor dem Duschen










Ziehen Sie die Gläser Ihrer Duschabtrennung nach jedem Duschvorgang mit einer Gummilippe ab und trocknen Sie die restlichen Oberflächen von Wassertropfen, um die Bildung von Wasserrändern (Kalk) zu unterbinden. Lüften Sie regelmäßig und ausreichend, um einer Schimmelbildung vorzubeugen.

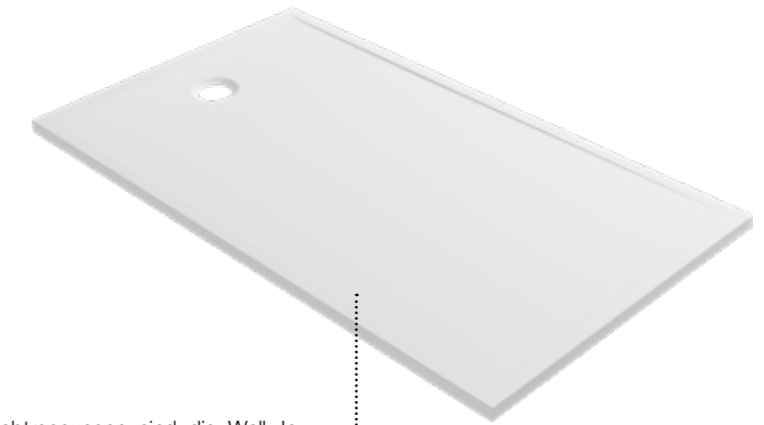


MINERAL COMPOSITE – EIN MATERIAL, DAS DIE ERSTAUNLICHEN EIGENSCHAFTEN VON DOLOMITGESTEIN VOLL AUSNUTZT.

Durch die Weiterentwicklung der Technologie ist es gelungen, ein auf dem Markt einzigartiges Material zu schaffen. Dieser umweltfreundliche, energiesparende technologische Prozess, bei dem Mineral Composite hergestellt wird, ist in der gesamten Badbranche einzigartig. Die Leistungseigenschaften dieses Materials sind den Möglichkeiten traditioneller Materialien überlegen, weshalb es oft als Keramik des 21. Jahrhunderts bezeichnet wird.



 Schallschutz	 Sicherer Anti-Slip
 Montage auf dem Fliesenniveau oder direkt auf Fliesen	 Kann auf Beinen montiert werden
 Biegt sich nicht unter Gewicht	 Barrierefreier Zugang
 Einfache Montage	 Einfach zu reinigen
 Bakterienbeständigkeit	 Außergewöhnliche Beständigkeit



Walk-In-Seitenwände

Neu in der Welt der Cara Duschtrennungen sind die Walk-In-Seitenwände aus 10 mm Glas. Diese sind bis zu einer Breite von 1.400 mm erhältlich und können ohne Querverstrebung montiert werden. Die freistehenden Seitenwände werden schon mit einem integrierten Handtuchhalter (Shelf) und dem Select+ Tablet geliefert. Auf Wunsch gibt es die Variante auch ohne Shelf.

Flächenbündige Scharniere

Die Schwingfalttür verfügt ebenfalls über flächenbündige Scharniere und ist bis zu einer Breite von 1.200 mm verfügbar. Auf Wunsch gibt es am zweiten Glaselement auch einen weiteren Griff zur einfacheren Bedienung.

Materialien-Vielfalt

Die Serie Cara bietet eine Vielzahl von Duschwannen. Neu sind nun die widerstandsfähigen und besonders pflegeleichten Duschwannen aus Mineralguss. Wie die Cara Acryl-Duschwannen sind diese ebenfalls leicht zu recyceln und überzeugen durch zahlreiche Eigenschaften wie beispielweise besondere Langlebigkeit.

Format-Vielfalt

Ergänzend zu der umfangreichen Auswahl an Acryl-Duschwannen wird die Serie Cara durch 15 verschiedene quadratische und rechteckige Formate vervollständigt. Von 800 x 800 mm bis 1.600 x 900 mm ist für jede Badplanung die richtige Duschwanne dabei.

Flache Angelegenheit

Mit einer Höhe von lediglich 30 mm überzeugen die modernen Cara Mineralguss-Duschwannen nicht nur im Hinblick auf den Einstieg, sondern sie sorgen auch für einen modernen Duschplatz.





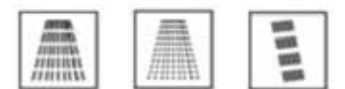
Die aktuellen Artikel der Serie Cara finden Sie ab Seite 88.

Seitliche Ablage

Besonders raffiniert umgesetzt ist hier eine seitliche Ablage im direkten Anschluss an die Badewanne, die gleichzeitig eine nützliche Versteckmöglichkeit für Schönes und Nützliches bietet.

Durch den fortlaufenden Fliesenspiegel, der sich über den Boden, die Seitenfläche der Wanne und somit auch an der Innen- und Außenseite der Nische fortsetzt, wird die Ablage in das Gesamtarrangement des Badeplatzes eingebunden. Es entsteht ein harmonischer Blickfang.

Strahlarten der 3-strahligen Cara Handbrause



BADEPLATZ



Die aktuellen Artikel der Serie Cara finden Sie ab Seite 88.



Design: **oco.design**



Wannenarmatur mit Thermostat-Funktion

Durch eine Armatur mit integriertem Thermostat wird die gewünschte, exakte Wassertemperatur für die Dauer der Nutzung aufrecht erhalten. Selbst bei Betätigung der Toilettenspülung, die eine kurzfristige Änderung der Wasserverteilung mit sich bringt, wird die eingestellte Temperatur garantiert.

Erst durch Drücken eines Knopfes ist der Bezug von heißem Wasser möglich. Somit schützt dieser Vorgang vor Verbrühungen. Selbst beim Haarewaschen, bei dem der Wasserfluss kurzfristig durch das Shampooieren unterbrochen wird, liefert der Thermostat im Anschluss erneut die exakt identische Temperatur.

Fällt die Entscheidung auf den Einbau eines Thermostats, so haben Sie neben den genannten Punkten in Sachen Komfort noch weitere Vorteile. Sie sparen beispielsweise durch die Effizienz Wasser und Energie.

Qualität, die glänzt

Die formschönen Armaturen und Brausen der Serie Cara sorgen mit nützlichen Funktionen und einfacher Bedienung nicht nur für exzellenten Komfort – dank ausgefeilter Technik helfen sie auch beim Wassersparen. Strengste Qualitätskriterien stellen sicher, dass die Freude sehr lange anhält.

Cara Armaturen setzen individuelle Glanzpunkte in Ihrem Bad. Denn sie wurden exklusiv von oco_design für die Serie Cara entwickelt. Modern und doch zeitlos verbinden sie technische Perfektion mit gestalterischer Sensibilität, Funktionalität mit Sinnlichkeit – und fügen sich so „fließend“ in ihre Umgebung ein.

CARA ARMATUREN

Waschtischarmatur

CARD100

Auslaufhöhe: 99 mm mit Ablaufgarnitur, chrom

Alternative: **CARD1000** ohne Ablaufgarnitur



Waschtischarmatur

CARD70

Auslaufhöhe: 100 mm mit Flexschläuchen, ohne Ablaufgarnitur, chrom

Alternative: Armatur ohne Ablaufgarnitur **CARD700**



Waschtischarmatur

CARD70ND

Auslaufhöhe: 74 mm Niederdruck mit Ablaufgarnitur, chrom



Einhebel-Waschtischarmatur

CARDSH150

Ausladung: 125 mm, Höhe: 170 mm, Auslaufhöhe: 150 mm, mit Ablaufgarnitur, verchromt



Einhebel-Waschtischarmatur

CARDSH240

Ausladung: 155 mm, Höhe: 263 mm, Auslaufhöhe: 240 mm, mit Ablaufgarnitur, verchromt



Med-Armatur

CARCP100

mit Ablaufgarnitur und Flexschläuchen, chrom



Waschtischarmatur mit seitlichem Hebel

CARAWTSH

inklusive Ablaufgarnitur, chrom



Einhebel-Waschtischarmatur

CARDFWT175

für die Wandmontage, Auslaufhöhe: 176 mm, verchromt



dazu erforderlich: Unterputzkörper **CARAUPWTR/ CARAUPWTL**

Waschtisch-Wandarmatur

CARAWB180

mit schwenkbarem Auslauf, Ausladung: 180 mm, chrom



Alternative: **CARAWB120** Ausladung: 115 mm

Med-Wandarmatur

CARCPWB115

mit schwenkbarem Auslauf, Ausladung: 115 mm, chrom, Anschluss: 1/2"



Standventil

CARDSTV

Ausladung: 90 mm, Auslaufhöhe: 75 mm, Höhe: 125 mm, verchromt



Einhebel-Bidetarmatur

CARDBD

Ausladung: 100 mm, Höhe: 115 mm, Auslaufhöhe: 99 mm, mit Ablaufgarnitur, verchromt



Küchenarmatur

CARAS

mit schwenkbarem Auslauf, Ausladung: 175 mm, Bauhöhe: 245 mm, chrom

Alternative: **CARASND** Niederdruck mit schwenkbarem Auslauf



Küchenarmatur

CARASG

mit herausziehbarer Geschirrhandbrause, Ausladung: 175 mm, Bauhöhe: 245 mm, chrom

Alternative: **CARASGND** Niederdruck mit herausziehbarer Geschirrhandbrause



Küchenarmatur

CARASSH

mit seitlichem Hebel, chrom

Alternative: **CARASSHND** Niederdruck



Küchenarmatur

CARA2SG

mit schwenkbarem Auslauf und Geräteanschluss, chrom



Küchenarmatur

CARA2SHB

mit herausziehbarer Handbrause, chrom



Alternative: **CARA2SNDHB** Niederdruck

Küchenarmatur

CARA2S

mit schwenkbarem Gussauslauf, chrom



Alternative: **CARA2SND** mit schwenkbarem Gussauslauf, chrom

CARASU für Vorfenstermontage

Spültisch-Wandarmatur

CARASWB27

Ausladung: 270 mm, schwenkbar, chrom



Einhebel-Aufputz-Brausearmatur

CARDB

Ausladung: 54 mm, ohne Brausegarnitur, verchromt



Einhebel-Aufputz-Wannenarmatur

CARDW

Ausladung: 155 mm, ohne Brausegarnitur, verchromt



Brausethermostat

CARATB

Aufputz ohne Brausegarnitur, chrom



Wannethermostat

CARATW

Aufputz ohne Brausegarnitur, chrom



Wanneneinlauf

CARDWA

Ausladung: 175 mm, chrom



Unterputz-Brausearmatur

CARDFBE

eckige Rosette, chrom



dazu erforderlich: Universal-Unterputzkörper **XTRABOXN**

Unterputz-Brausethermostat

CARAFBT2E

eckige Rosette, chrom



dazu erforderlich: Universal-Unterputzkörper **XTRABOXN**

Unterputz-Wannenarmatur

CARDFWE

eckige Rosette, chrom



dazu erforderlich: Universal-Unterputzkörper **XTRABOXN**

Unterputz-Wannethermostat

CARAFWT2E

eckige Rosette, chrom



dazu erforderlich: Universal-Unterputzkörper **XTRABOXN**

Unterputz-Brausearmatur

CARDFB

runde Rosette, chrom



dazu erforderlich: Universal-Unterputzkörper **XTRABOXN**

Unterputz-Brausethermostat

CARAFBT2

runde Rosette, chrom



dazu erforderlich: Universal-Unterputzkörper **XTRABOXN**

**Unterputz-
Wannenarmatur**

CARDFW
runde Rosette,
chrom



dazu erforderlich:
Universal-Unterputz-
körper **XTRABOXN**



**Unterputz-
Wannenthermostat**

CARAFWT2
runde Rosette,
chrom



dazu erforderlich:
Universal-Unterputz-
körper **XTRABOXN**



Eckventil

CARAEV
mit Rosette,
1/2", verchromt



Unterputzventil

CARAFU
sichtbare Teile, mit ver-
stellbarer Verlängerung,
verchromt



dazu erforderlich:
Unterputzventil
CARAUP15 bzw.
CARAUP20



Wandanschlussbogen

CARAWAB
verchromt



CARAWABRV
mit Rückflussverhinderer,
verchromt

Handbrause

CARAHB1SW
1-Strahl, mit
einer Einstellung,
chrom



Handbrause

CARAHB3SW
3-Strahl, mit drei
verstellbaren
Einstellungen,
chrom



Stabhandbrause

CARASHB
1-Strahl, mit einer
Einstellung, chrom



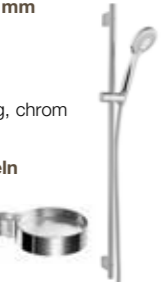
Brauseset

CARABSSW
1-Strahl-Handbrause
mit Brausehalter und
Schlauch (125 cm) für
die Wanne, chrom



Brausegarnitur 900 mm

CARABG90SW
Schlauch 1.600 mm,
Handbrause 3-strahlig, chrom



Brausestange einzeln

CARABS90

Seifenablage
XTRASS

Duschesystem

CARADUSSW
mechanischer Thermost-
at-Mischer, chrom,
Kopfbrause Ø 250 mm,
rund, Handbrause
ECO AIR 3-strahlig,
Wandstange, Brause-
schlauch 1.600 mm
lang, verchromt



**Kopfbrause rund,
7 mm, Edelstahl
verchromt**



CARABR20 200 mm Durchmesser
CARABR25 250 mm Durchmesser
CARABR30 300 mm Durchmesser
CARABR40 400 mm Durchmesser

**Kopfbrause oval,
8,4 mm, Edelstahl
verchromt**



CARABO2234 220 x 340 mm

**Kopfbrause
quadratisch,
6 mm, Edelstahl
verchromt**



CARABQ20 200 x 200 mm
CARABQ25 250 x 250 mm
CARABQ30 300 x 300 mm
CARABQ40 400 x 400 mm

**Kopfbrause
rechteckig, 6 mm,
Edelstahl verchromt**



CARABRE2234 220 x 340 mm

**Deckenanschluss rund,
Messing verchromt**

CARADAR12 125 mm



passend zu Cara Kopfbrause
„rund - **CARABR...**“ und
„oval - **CARABO...**“

**Deckenanschluss
quadratisch, Messing
verchromt**

CARADAE12 125 mm



passend zu Cara Kopfbrause
„quadratisch - **CARABQ...**“ und
„rechteckig - **CARABRE...**“

**Wandanschluss-
bogen quadratisch
gebogen, Messing verchromt**

CARAWAEG35 350 mm
CARAWAEG45 450 mm



passend zu Cara Kopfbrause
„quadratisch - **CARABQ...**“

**Wandanschluss-
bogen rund,
Messing verchromt**

CARAWARG35 350 mm
CARAWARG45 450 mm



passend zu Cara Kopfbrause
„rund - **CARABR...**“ und
„oval - **CARABO...**“

**Wandanschluss-
bogen quadratisch,
Messing verchromt**

CARAWAE35 350 mm
CARAWAE45 450 mm



passend zu Cara Kopfbrause
„quadratisch - **CARABQ...**“ und
„rechteckig - **CARABRE...**“

**Wandarm
rund, Messing
verchromt**

CARAWA25 250 mm
CARAWA35 350 mm



passend zu Cara Kopfbrause
„rund - **CARABR...**“ und
„oval - **CARABO...**“

CARA ACCESSOIRES

LED-Spiegel-Klemmleuchte

CARWLN
rund, Wandmodell,
verchromt



dazu erforderlich:
LED-Leuchtmittel, Leistung: 8 W/ 240 V
CARALEDS

Handtuchhalter

CARHH243N
lang (430 mm),
chrom



CARHH234N
kurz (320 mm),
chrom



Handtuchring geschlossen

CARHRN
verchromt



Handtuchhaken doppelt

CARHADN
verchromt



Seifenhalter mit Glasschale

CARSHN
Echtglas klar,
verchromt



Flüssigseifenspender

CARLSPN
Echtglas klar,
inklusive Halter,
verchromt



Badetuchhalter

CARBH80N
800 mm,
chrom



CARBH60N
600 mm,
chrom



Handtuchhalter

CARHH145N
lang (430 mm),
chrom



CARHH132N
kurz (320 mm),
chrom



Handtuchhaken klein

CARHA35N
verchromt



Glashalter mit Glas

CARGHN
Echtglas klar,
verchromt



Glasschale einzeln

CARSHSL
Echtglas klar



Glas einzeln

CARLSPGL
Echtglas klar



Wannengriff

CARWGN
300 mm,
chrom



Handtuchhalter senkrecht

CARHHSN
geschlossen (400 mm),
verchromt



Handtuchhaken groß

CARHA50N
verchromt



Glas einzeln

CARGHGL
Echtglas klar



Flüssigseifenspender

CARLSPON
mit Betätigung
von unten,
verchromt



Papierhalter mit Deckel

CARPHN
verchromt



Papierhalter ohne Deckel

CARPHON
verchromt



Bürstengarnitur Wandmodell

Behälter und
Bürstenstiel chrom

CARBUWWN
KS-Einsatz weiß



CARBUWSN
KS-Einsatz schwarz

Abfallbehälter mit Deckel

Wandmodell,
Inhalt: 3 Liter,
verchromt

CARABN



Duschwischer

mit Halterung,
verchromt

CARDWN



Papierhalter mit Ablage

CARPHAN
verchromt



Bürstengarnitur Standmodell

Behälter und
Bürstenstiel chrom

CARBUSN



Schwammkorb abnehmbar

mit verdeckter
Wandhalterung,
225 x 92 mm,
verchromt

CARSKAN



Reservepapierhalter

CARPHRN
verchromt



Tür-Etagere

mit 2 Wandkörben,
703 x 224 x 167 mm,
verchromt

CARTGN



Eck-Schwammkorb

mit verdeckter
Wandhalterung,
184,5 mm,
verchromt

CARESKN



CARA KERAMIK

Handwaschbecken

CAR45

450 x 360 mm,
weiß



CAR50

500 x 410 mm,
weiß

Waschtisch

CAR55

550 x 440 mm,
weiß



CAR60

600 x 480 mm,

Handwaschbecken unterbaufähig

CARAM45

450 x 360 mm, weiß
mit Hahnloch und
Überlauf



Wand-Bidet

CARAWBDN

weiß



Wand-Bidet

CARAWBDV

weiß



WC-Sitz zu CARAWWCOSV

CARASIASLV2
mit Wrap-Over und
Absenkautomatik,
Soft-Close, weiß,
Scharniere Edelstahl



Waschtisch unterbaufähig

CARAM60

600 x 480 mm,
weiß, mit Hahnloch
und Überlauf



Waschtisch unterbaufähig

CARAM90

900 x 480 mm,
weiß, mit Hahnloch
und Überlauf



Waschtisch unterbaufähig

CARAM1202

1.200 x 480 mm, weiß,
mit 2 Hahnöchern und
Überlauf



WC-Sitz Wrap-Over

CARASIASVKV2

mit Absenkautomatik,
verkürzt



WC-Sitz zu CARWCOS

CARSIOSS

Scharniere
Edelstahl, weiß



WC-Sitz zu CARWCOS

CARSIOSSAS

mit Absenkauto-
matik, Scharniere
Edelstahl, weiß



Waschtisch unterbaufähig

CARAM90OH

900 x 480 mm, weiß,
ohne Hahnloch, mit Überlauf



Waschtisch unterbaufähig

CARAM120OH

1.200 x 480 mm, weiß,
ohne Hahnloch, mit Überlauf



Cara D Wand-Tiefspül-WC-Set spülrandlos

CARDWWCOSSETV2

inklusive WC-Sitz mit
Absenkautomatik



WC-Sitz zu CARAWWCNOS

CARASIN

Scharniere
Edelstahl, weiß



WC-Sitz zu CARAWWCNOS

CARASINAS

mit Absenkauto-
matik, Scharniere
Edelstahl, weiß



Urinal

CARAU

Zu- und Ablauf
verdeckt, weiß



Cara Round Wand-Tiefspül-WC-Set spülrandlos

CARRWWCOSSETV2

inklusive WC-Sitz mit
Absenkautomatik



Wand-Tiefspül-WC spülrandlos

CARAWWCOSV

passender WC-Sitz
mit Absenkautomatik
CARASIASLV2



Wand-Tiefspül-WC spülrandlos, verkürzt

CARAWWCOSVK

passender WC-Sitz Slim mit
Absenkautomatik **CARASIASVKV2**



Urinal

CARU

für Deckelmontage,
Zu- und Ablauf
verdeckt, weiß



Urinaldeckel

CARUDAS

mit Absenkauto-
matik, weiß



Urinal

CARUOS

spülrandlos, Zu-
und Ablauf
verdeckt, weiß



Wand-Tiefspül-WC spülrandlos

CARAWWCN

weiß

passender WC-Sitz mit
Absenkautomatik
CARASINAS und **CARASIN**
ohne Absenkautomatik



Wand-Tiefspül-WC spülrandlos

CARAWWCNOS

weiß

passender WC-Sitz mit Absen-
kautomatik **CARASINAS** und
CARASIN ohne Absenkautomatik



Stand-Tiefspül-WC

CARWCOSV2

ohne Spülrand, antibak-
teriell beschichtet, weiß

passender WC-Sitz mit
Absenkautomatik **CARSIOSSAS**
und **CARSIOSS** ohne Absenkautomatik



CARA WANNEN

Körperformwanne

CARA170N

Liegefläche:
1.340 x 485 mm
Außenmaße:
1.700 x 750 x 485 mm
Fassungsvermögen: 253 l, weiß



passender Wannenträger
CARAWT170N

Duo-Badewanne

CARA180N

Liegefläche:
1.280 x 500 mm
Außenmaße:
1.800 x 800 x 485 mm
Fassungsvermögen: 258 l, weiß



passender Wannenträger
CARAWT180N

Sechseck-Badewanne

CARA6190N

Liegefläche:
1.135 x 565 mm
Außenmaße:
1.900 x 900 x 485 mm
Fassungsvermögen: 235 l, weiß



passender Wannenträger
CARAWT6190N

Oval-Badewanne

CARA0180N

Liegefläche:
1.270 x 500 mm
Außenmaße:
1.800 x 800 x 485 mm
Fassungsvermögen: 258 l, weiß



passender Wannenträger **CARAWTO180N**

Quadratische Mineralguss Brausewanne

CARMD80V2

800 x 800 x 30 mm



CARMD90V2

900 x 900 x 30 mm

CARMD100V2

1.000 x 1.000 x 30 mm

Rechteck Mineralguss Brausewanne

CARMD9075V2

900 x 750 x 30 mm



Rechteck Mineralguss Brausewanne

CARMD9080V2

900 x 800 x 30 mm



Rechteck Mineralguss Brausewanne

CARMD10080V2

1.000 x 800 x 30 mm



CARMD10090V2

1.000 x 900 x 30 mm

CARMD12080V2

1.200 x 800 x 30 mm

Rechteck Mineralguss Brausewanne

CARMD12090V2

1.200 x 900 x 30 mm



CARMD120100V2

1.200 x 1.000 x 30 mm

CARMD13090V2

1.300 x 900 x 30 mm

Rechteck Mineralguss Brausewanne

CARMD14090V2

1.400 x 900 x 30 mm



CARMD140100V2

1.400 x 1.000 x 30 mm

CARMD15090V2

1.500 x 900 x 30 mm

Rechteck Mineralguss Brausewanne

CARMD16090V2

1.600 x 900 x 30 mm



Quadratische Acryl-Brausewanne

CARA80SF

800 x 800 x 35 mm



CARA90SF

900 x 900 x 35 mm

Quadratische Acryl-Brausewanne

CARA100SF

1.000 x 1.000 x 35 mm
weiß



Rechteck-Acryl-Brausewanne

CARA9075SF

900 x 750 x 35 mm
weiß



Rechteck-Acryl-Brausewanne

CARA9080SF

900 x 800 x 35 mm



CARA10080SF

1.000 x 800 x 35 mm

CARA12080SF

1.200 x 800 x 35 mm

Rechteck-Acryl-Brausewanne

CARA10080SF

1.000 x 800 x 35 mm



CARA12080SF

1.200 x 800 x 35 mm



Rechteck-Acryl-Brausewanne

CARA14090SF

1.400 x 900 x 35 mm
weiß



Rechteck-Acryl-Brausewanne

CARA15090SF

1.500 x 900 x 35 mm
weiß



Rechteck-Acryl-Brausewanne

CARA16090SF

1.600 x 900 x 35 mm
weiß



Rechteck-Acryl-Brausewanne

CARA1800SF

1.800 x 800 x 35 mm
weiß



Rechteck-Acryl-Brausewanne

CARA1800SF

1.800 x 800 x 35 mm
weiß



Rechteck-Acryl-Brausewanne

CARA1800SF

1.800 x 800 x 35 mm
weiß



Rechteck-Acryl-Brausewanne

CARA1800SF

1.800 x 800 x 35 mm
weiß



Rechteck-Acryl-Brausewanne

CARA1800SF

1.800 x 800 x 35 mm
weiß



Rechteck-Acryl-Brausewanne

CARA1800SF

1.800 x 800 x 35 mm
weiß



Rechteck-Acryl-Brausewanne

CARA1800SF

1.800 x 800 x 35 mm
weiß



Rechteck-Acryl-Brausewanne

CARA1800SF

1.800 x 800 x 35 mm
weiß



Rechteck-Acryl-Brausewanne

CARA1800SF

1.800 x 800 x 35 mm
weiß



Rechteck-Acryl-Brausewanne

CARA1800SF

1.800 x 800 x 35 mm
weiß



Rechteck-Acryl-Brausewanne

CARA1800SF

1.800 x 800 x 35 mm
weiß



Rechteck-Acryl-Brausewanne

CARA1800SF

1.800 x 800 x 35 mm
weiß



Rechteck-Acryl-Brausewanne

CARA1800SF

1.800 x 800 x 35 mm
weiß



Rechteck-Acryl-Brausewanne

CARA1800SF

1.800 x 800 x 35 mm
weiß



Rechteck-Acryl-Brausewanne

CARA1800SF

1.800 x 800 x 35 mm
weiß



Rechteck-Acryl-Brausewanne

CARA1800SF

1.800 x 800 x 35 mm
weiß



Rechteck-Acryl-Brausewanne

CARA1800SF

1.800 x 800 x 35 mm
weiß



Rechteck-Acryl-Brausewanne

CARA1800SF

1.800 x 800 x 35 mm
weiß



Rechteck-Acryl-Brausewanne

CARA1800SF

1.800 x 800 x 35 mm
weiß



Rechteck-Acryl-Brausewanne

CARA1800SF

1.800 x 800 x 35 mm
weiß



Rechteck-Acryl-Brausewanne

CARA1800SF

1.800 x 800 x 35 mm
weiß



Rechteck-Acryl-Brausewanne

CARA1800SF

1.800 x 800 x 35 mm
weiß



Rechteck-Acryl-Brausewanne

CARA1800SF

1.800 x 800 x 35 mm
weiß



Rechteck-Acryl-Brausewanne

CARA1800SF

1.800 x 800 x 35 mm
weiß



Rechteck-Acryl-Brausewanne

CARA1800SF

1.800 x 800 x 35 mm
weiß



Rechteck-Acryl-Brausewanne

CARA1800SF

1.800 x 800 x 35 mm
weiß



Rechteck-Acryl-Brausewanne

CARA1800SF

1.800 x 800 x 35 mm
weiß



Rechteck-Acryl-Brausewanne

CARA1800SF

1.800 x 800 x 35 mm
weiß



Rechteck-Acryl-Brausewanne

CARA1800SF

1.800 x 800 x 35 mm
weiß



Rechteck-Acryl-Brausewanne

CARA1800SF

1.800 x 800 x 35 mm
weiß



Rechteck-Acryl-Brausewanne

CARA1800SF

1.800 x 800 x 35 mm
weiß



Rechteck-Acryl-Brausewanne

CARA1800SF

1.800 x 800 x 35 mm
weiß



Rechteck-Acryl-Brausewanne

CARA1800SF

1.800 x 800 x 35 mm
weiß



Rechteck-Acryl-Brausewanne

CARA1800SF

1.800 x 800 x 35 mm
weiß

CARA DUSCHRINNEN

Edelstahl-Duschrinne

CARADRR700N
Designrost „Raute“ 700 mm

CARADRR800N
Designrost „Raute“ 800 mm

CARADRR900N
Designrost „Raute“ 900 mm

CARADRR1000N
Designrost „Raute“ 1.000 mm

CARADRR1200N
Designrost „Raute“ 1.200 mm

Edelstahl-Duschrinne

CARADRW700N
Designrost „Welle“ 700 mm

CARADRW800N
Designrost „Welle“ 800 mm

CARADRW900N
Designrost „Welle“ 900 mm

CARADRW1000N
Designrost „Welle“ 1.000 mm

CARADRW1200N
Designrost „Welle“ 1.200 mm

Edelstahl-Duschrinne

CARADRB700N
befliesbarer Rost 700 mm

CARADRB800N
befliesbarer Rost 800 mm

CARADRB900N
befliesbarer Rost 900 mm

CARADRB1000N
befliesbarer Rost 1.000 mm

CARADRB1200N
befliesbarer Rost 1.200 mm

Edelstahl-Duschrinne

CARADRE700N
Edelstahlabdeckung 700 mm

CARADRE800N
Edelstahlabdeckung 800 mm

CARADRE900N
Edelstahlabdeckung 900 mm

CARADRE1000N
Edelstahlabdeckung 1.000 mm

CARADRE1200N
Edelstahlabdeckung 1.200 mm



Grundkörper, passend für alle Duschrinnen

mit angeklebter Dichtmanschette, ohne Ablauf, ohne Rost

mit hinterer Wandaufkantung, Dichtmanschette beigelegt, ohne Ablauf, ohne Rost

CARADRK1200N	1.200 mm	CARADRKW1200N	1.200 mm
CARADRK1000N	1.000 mm	CARADRKW1000N	1.000 mm
CARADRK900N	900 mm	CARADRKW900N	900 mm
CARADRK800N	800 mm	CARADRKW800N	800 mm
CARADRK700N	700 mm	CARADRKW700N	700 mm

Grundkörper und Ablauf müssen separat angefordert werden.

Duschrinne auch mit Aufkantung lieferbar.

CARA BADMÖBEL

Thermoformfront R3, Korpus: Melamin

Front Weiß Hochglanz, F0673	Front Weiß Matt, F2878	Front Eisblau Softmatt, Antifinger-print F5256	Front Eiche Dekor Cashmere, F2569	Front Eiche Dekor Flanelle, F2881	Front Frassino Dekor Cappuccino, F3331
Korpus Weiß Glänzend, K0040	Korpus Melamin Weiß, K0045	Korpus Eisblau Softmatt, K0576	Korpus Eiche Dekor Cashmere, K0462	Korpus Eiche Dekor Flanelle, K0463	Korpus Frassino Dekor Cappuccino, K0520
Front Marone Dekor Trüffel, F2570	Front Veloursgrau Softmatt, Antifinger-print, F6697	Front Basaltgrau Matt, F2879	Front Graphit Softmatt, Antifinger-print F5257	Front Eiche Dekor Rost, F5258	Front Tectona Dekor Zimt, F3854
Korpus Marone Dekor Trüffel, K0421	Korpus Veloursgrau Matt, K0716	Korpus Basaltgrau Matt, K0418	Korpus Anthrazitgrau, K0014	Korpus Eiche Dekor Rost, K0564	Korpus Tectona Dekor Zimt, K0545
	Rückseite Anthrazitgrau	Rückseite Weiß Matt			
Front Eiche Dekor Silber, F6198*	Front Nussbaum Dekor Samt, F6699	Front Eiche Dekor Urban, F6197*	Front Eiche Dekor Klassik, F6698		
Korpus Eiche Dekor Silber, K0658	Korpus Nussbaum Dekor Samt, K0509	Korpus Eiche Dekor Urban, K0599	Korpus Eiche Dekor Klassik, K0717		

Holzmaserung: Hochschränke, halbhohe Schränke, Hängeschränke und Unterschränke, Türen/Korpus vertikal, Auszug/Schubladen horizontal

Holzmaserung: Waschtischunterschränke und Funktionskonsolen Front horizontal, Korpus vertikal

Griff schwarz matt, G0200	Griff chrom, G0146	Stangengriff chrom, G140 weiß, G141	Stangengriff chrom, G0031	Stangengriff chrom, G0030	Stangengriff chrom, G0258 schwarz Matt, G0257	Griff weiß matt, G0254 schwarz Matt, G0255
Bohrabstand: 192 mm	Bohrabstand: 192 mm	Bohrabstand: 192/448/704 mm	Bohrabstand: 160 mm	Bohrabstand: 160 mm	Bohrabstand: 160 mm	Bohrabstand: 32 mm
Grifflänge: 230 mm	Grifflänge: 230 mm	Grifflänge: 250/500/750 mm	Grifflänge: 200 mm	Grifflänge: 170 mm	Grifflänge: 219 mm	Grifflänge: 80 mm

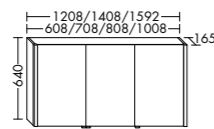
*mit Astlöchern

SPIEGEL/ SPIEGELSCHRÄNKE*

Spiegelschrank mit vertikaler LED-Beleuchtung

Spiegeltüren beidseitig verspiegelt, LED-Beleuchtung 4.200 K, 2 Aufbewahrungsböden, Glaseinlegeböden, Schalter, Steckdose, 1 Vergrößerungsspiegel, 1 Magnetleiste, Energieeffizienzklasse G

Breiten: 608, 708, 808, 1.008, 1.208, 1.408, 1.592 mm
Höhe: 640 mm, Tiefe: 165 mm

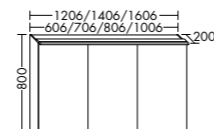


Alternativ:
INKL. LED-WASCHTISCH-
BELEUCHTUNG

Spiegelschrank mit horizontaler LED-Beleuchtung

Spiegeltüren beidseitig verspiegelt, LED-Aufsatzleuchte 4.200 K, IP24, Glaseinlegeböden, Schalter, Steckdose, Energieeffizienzklasse E

Breiten: 606, 706, 806, 1.006, 1.206, 1.406, 1.606 mm
Höhe: 800 mm, Tiefe: 200 mm

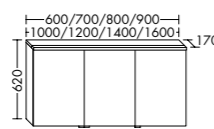


Alternativ:
INKL. LED-WASCHTISCH-
BELEUCHTUNG

Spiegelschrank mit horizontaler LED-Aufsatzleuchte

Spiegeltüren beidseitig verspiegelt, LED-Aufsatzleuchte 4.200 K, IP24, Glaseinlegeböden, Schalter, Steckdose, Energieeffizienzklasse E

Breiten: 600, 700, 800, 1.000, 1.200, 1.400, 1.600 mm
Höhe: 620 mm, Tiefe: 170 mm

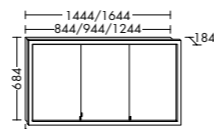


Alternativ:
INKL. LED-WASCHTISCH-
BELEUCHTUNG

Spiegelschrank mit umlaufender LED-Beleuchtung

Spiegeltüren beidseitig verspiegelt, Rahmen weiß matt, mit LED-Beleuchtung 2.700 K – 6.500 K, IP24, Lichttemperatur-Steuerung: Kalt/warmweiß, 1 Vergrößerungsspiegel, 1 Magnetleiste, Glaseinlegeböden, Schalter, Doppelsteckdose, Energieeffizienzklasse G, Korpus: Anthrazit

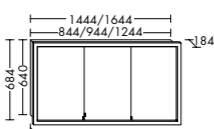
Breiten: 600, 700, 800, 1.000, 1.200, 1.400, 1.600 mm
Höhe: 620 mm, Tiefe: 170 mm



Spiegelschrank mit umlaufender LED-Beleuchtung für Wandeinbau

Spiegeltüren beidseitig verspiegelt, Rahmen weiß matt, mit LED-Beleuchtung 2.700 K – 6.500 K, IP24, Lichttemperatur-Steuerung: kalt/warmweiß, 1 Vergrößerungsspiegel, 1 Magnetleiste, Glaseinlegeböden, Schalter, Doppelsteckdose, Energieeffizienzklasse G, Korpus: Anthrazit

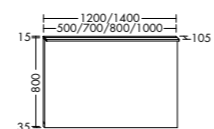
Breiten: 844, 944, 1.244, 1.444, 1.644 mm
Höhe: 648 mm, Tiefe: 184 mm



Spiegel mit horizontaler LED-Beleuchtung

LED-Beleuchtung 4.200 K, Energieeffizienzklasse E, 1 Dimmschalter, Korpus: Alu-Optik

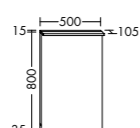
Breiten: 500, 700, 800, 1.000, 1.200, 1.400 mm
Höhe: 815 mm, Tiefe: 80 mm



Spiegel mit horizontaler LED-Beleuchtung

LED-Beleuchtung 4.200 K, Energieeffizienzklasse E, 1 Dimmschalter, Korpus: Alu-Optik

Breite: 500 mm
Höhe: 815 mm, Tiefe: 80 mm



CARA KOMPLETTSETS*

Badmöbelset 630 mm

CARASET63KWG

Spiegelschrank (2-Türer)

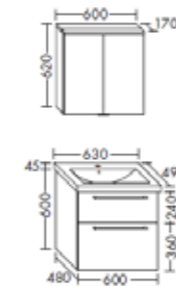
- 600 x 620 x 170 mm (B x H x T)
- Spiegel beidseitig verspiegelt
- LED-Aufsatzleuchte 5,5 W, 4.250 K
- Glasfachböden
- Schalter-/Steckdosenelement

Keramik-Waschtisch

- Muldentiefe: 130 mm
- Beckenmaß: 570 x 340 mm

Waschtischunterschrank

- 630 x 604 x 490 mm (B x H x T)
- 2 Auszüge



Badmöbelset 930 mm

CARASET93KWG

Spiegelschrank (2-Türer)

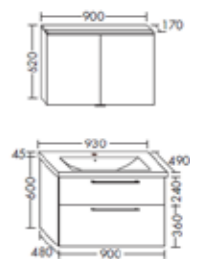
- 900 x 620 x 170 mm (B x H x T)
- Spiegel beidseitig verspiegelt
- LED-Aufsatzleuchte 8,4 W, 4.250 K
- Glasfachböden
- Schalter-/Steckdosenelement

Keramik-Waschtisch

- Muldentiefe: 130 mm
- Beckenmaß: 670 x 340 mm

Waschtischunterschrank

- 930 x 604 x 490 mm (B x H x T)
- 2 Auszüge



Badmöbelset 1.230 mm

CARASET123KWG

Spiegelschrank (3-Türer)

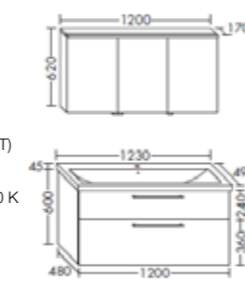
- 1.200 x 620 x 170 mm (B x H x T)
- Spiegel beidseitig verspiegelt
- LED-Aufsatzleuchte 11,3 W, 4.250 K
- Glasfachböden
- Schalter-/Steckdosenelement

Keramik-Waschtisch

- 1 Hahnloch
- Muldentiefe: 130 mm
- Beckenmaß: 970 x 340 mm

Waschtischunterschrank

- 1.230 x 604 x 490 mm (B x H x T)
- 2 Auszüge



Badmöbelset 1.230 mm

CARASET123KWGD

Spiegelschrank (3-Türer)

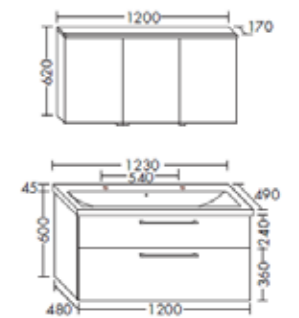
- 1.200 x 620 x 170 mm (B x H x T)
- Spiegel beidseitig verspiegelt
- LED-Aufsatzleuchte 11,3 W, 4.250 K
- Glasfachböden
- Schalter-/Steckdosenelement

Keramik-Waschtisch

- 2 Hahnlöcher
- Muldentiefe: 130 mm
- Beckenmaß: 970 x 340 mm

Waschtischunterschrank

- 1.230 x 604 x 490 mm (B x H x T)
- 2 Auszüge



Badmöbelset 1.230 mm

CARASET123KWGD4

Spiegelschrank (3-Türer)

- 1.200 x 620 x 170 mm (B x H x T)
- Spiegel beidseitig verspiegelt
- LED-Aufsatzleuchte 11,3 W, 4.250 K
- Glasfachböden
- Schalter-/Steckdosenelement

Keramik-Doppelwaschtisch

- je 1 Hahnloch
- Muldentiefe: 130 mm
- Beckenmaß: 530 x 340 mm

Waschtischunterschrank

- 1.230 x 604 x 490 mm (B x H x T)
- 4 Auszüge

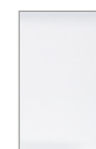


Unterbau

Front:
Weiß glänzend
F3322

Boden/Rückwand:
Anthrazit

Korpus:
Weiß glänzend



Stangengriff

Chrom G0030

Bohrabstand: 160 mm
Grifflänge: 170 mm



*Auszug aus dem Produktsortiment

CARA INDIVIDUALSETS



Badmöbelset 450 mm

CARAM45

- Waschtisch 450 mm, unterbaufähig

CARAU40LWG/RWG

- Unterbau 450 mm
- 1 Tür
- weiß hochglanz

- Gäste-WC-Lichtspiegel mit Lichtsegel, 500 mm
- Energieeffizienzklasse E
- 1 Dimmschalter
- Korpus: Alu-Optik



Badmöbelset 600 mm

CARAM60

- Waschtisch 600 mm, unterbaufähig

CARAU55WG

- Unterbau 520 x 450 x 550 mm
- 1 Auszug und 1 Schublade
- weiß hochglanz

- Spiegelschrank 600 mm
- mit integrierter LED-Beleuchtung und Unterleuchte
- 2 Türen beidseitig verspiegelt
- Glaseinlegeböden
- 1 Schalter und 1 Doppelsteckdose
- weiß hochglanz



Badmöbelset 900 mm

CARAM90

- Waschtisch 900 mm, unterbaufähig

CARAU85WG

- Unterbau 520 x 450 x 850 mm
- 1 Auszug und 1 Schublade
- weiß hochglanz

- Spiegelschrank 900 mm
- mit integrierter LED-Beleuchtung und Unterleuchte
- 2 Türen beidseitig verspiegelt
- Glaseinlegeböden
- 1 Schalter und 1 Doppelsteckdose
- weiß hochglanz



Badmöbelset 1.200 mm

CARAM1202

- Waschtisch 1.200 mm, unterbaufähig
- 2 Hahnlöcher

CARAU115WG

- Unterbau 520 x 450 x 1150 mm
- 1 Auszug und 1 Schublade
- weiß hochglanz

- Spiegelschrank 1.200 mm
- mit integrierter LED-Beleuchtung und Unterleuchte
- 3 Türen, Doppeltüre links, beidseitig verspiegelt
- Glaseinlegeböden
- 1 Schalter und 1 Doppelsteckdose
- weiß hochglanz



Hochschrank

CARAH35LWG (Türanschlag links)

CARAH35RWG (Türanschlag rechts)

- 350 x 1600 x 350 mm (B x H x T)
- 1 Tür (zweiteilig und verbunden)
- 3 Glaseinlegeböden
- 1 Innenschublade
- weiß hochglanz



Halbhoher Schrank

CARAHHSLWG (Türanschlag links)

CARAHHSRWG (Türanschlag rechts)

- 350 x 1600 x 350 mm (B x H x T)
- 1 Tür (zweiteilig und verbunden)
- 3 Glaseinlegeböden
- 1 Innenschublade
- weiß hochglanz



Weiterer Spiegelschrank 800/1.000 mm

- mit integrierter LED-Beleuchtung und Unterleuchte
- 2 Türen beidseitig verspiegelt
- Glaseinlegeböden
- 1 Schalter und 1 Doppelsteckdose
- weiß hochglanz



CARA INDIVIDUALSETS



Badmöbelset 450 mm

CARAM45

- Waschtisch 450 mm, unterbaufähig

CARDWTU45LWG/RWG

- Unterbau 450 mm
- 1 Tür mit Griffmulde
- weiß hochglanz lackiert

CARDSPS45LLED/RLED

- 450 x 610 x 180 mm (B x H x T)
- 1 Tür, beidseitig verspiegelt
- Glaseinlegeböden
- 1-seitige LED-Beleuchtung 4,32 W, 410 Lumen, 4.500 K
- 1 Schalter, Steckdose
- Schutzklasse II, IP 44, CE
- Energieklasse A++ / A+ / A
- weiß hochglanz lackiert



Badmöbelset 600 mm

CARAM60

- Waschtisch 600 mm, unterbaufähig

CARDWTU60WG

- Unterbau 540 x 500 x 450 mm
- 1 Auszug und 1 Schublade
- weiß hochglanz lackiert

CARDSPS60LED

- 600 x 610 x 180 mm (B x H x T)
- 2 Türen, beidseitig verspiegelt
- Glaseinlegeböden
- 3-seitige LED-Beleuchtung 17,76 W, 1.687 Lumen, 4.500 K
- 1 Schalter, Steckdose
- Schutzklasse II, IP 44, CE
- Energieklasse A++ / A+ / A
- weiß hochglanz lackiert



Badmöbelset 900 mm

CARAM90

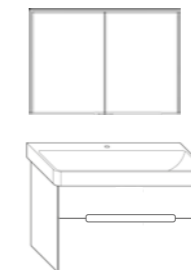
- Waschtisch 900 mm, unterbaufähig

CARDWTU90WG

- Unterbau 840 x 500 x 450 mm
- 1 Auszug und 1 Schublade
- weiß hochglanz lackiert

CARDSPS90LED

- 900 x 610 x 180 mm (B x H x T)
- 2 Türen, beidseitig verspiegelt
- Glaseinlegeböden
- 3-seitige LED-Beleuchtung 20,64 W, 1.960 Lumen, 4.500 K
- 1 Schalter, Steckdose
- Schutzklasse II, IP 44, CE
- Energieklasse A++ / A+ / A
- weiß hochglanz lackiert



Badmöbelset 1.200 mm

CARAM1202

- Waschtisch 1.200 mm, unterbaufähig
- 2 Hahnlöcher

Alternativ:

CARAM120OH

- Waschtisch 1.200 mm, unterbaufähig
- ohne Hahnloch

CARDWTU120WG

- Unterbau 1.140 x 500 x 450 mm
- 1 Auszug und 1 Schublade
- weiß hochglanz lackiert

CARDSPS120LED

- 1.200 x 610 x 180 mm (B x H x T)
- 3 Türen, Doppeltüre rechts, beidseitig verspiegelt
- Glaseinlegeböden
- 3-seitige LED-Beleuchtung 23,52 W, 2.234 Lumen, 4.500 K
- 1 Schalter, Steckdose
- Schutzklasse II, IP 44, CE
- Energieklasse A++ / A+ / A
- weiß hochglanz lackiert



Ergänzend Cara Spiegel mit umlaufender Beleuchtung in 600, 800 und 1.000 mm lieferbar.
Optional sind weitere Front- und Korpusfarben gegen Aufpreis verfügbar (Lieferzeit eventuell länger).

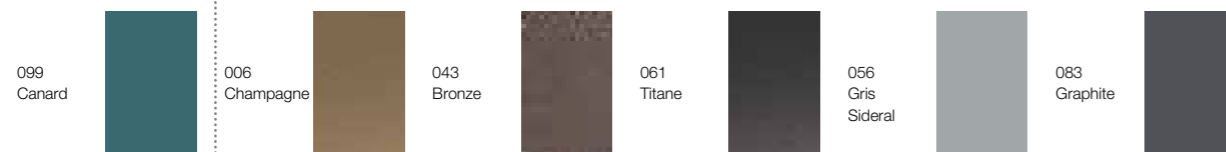
CARA INDIVIDUALSETS

DECOTEC

Front/Korpus:
Lackfarbe (Hochglanz- und Matt-Lackfarbe)



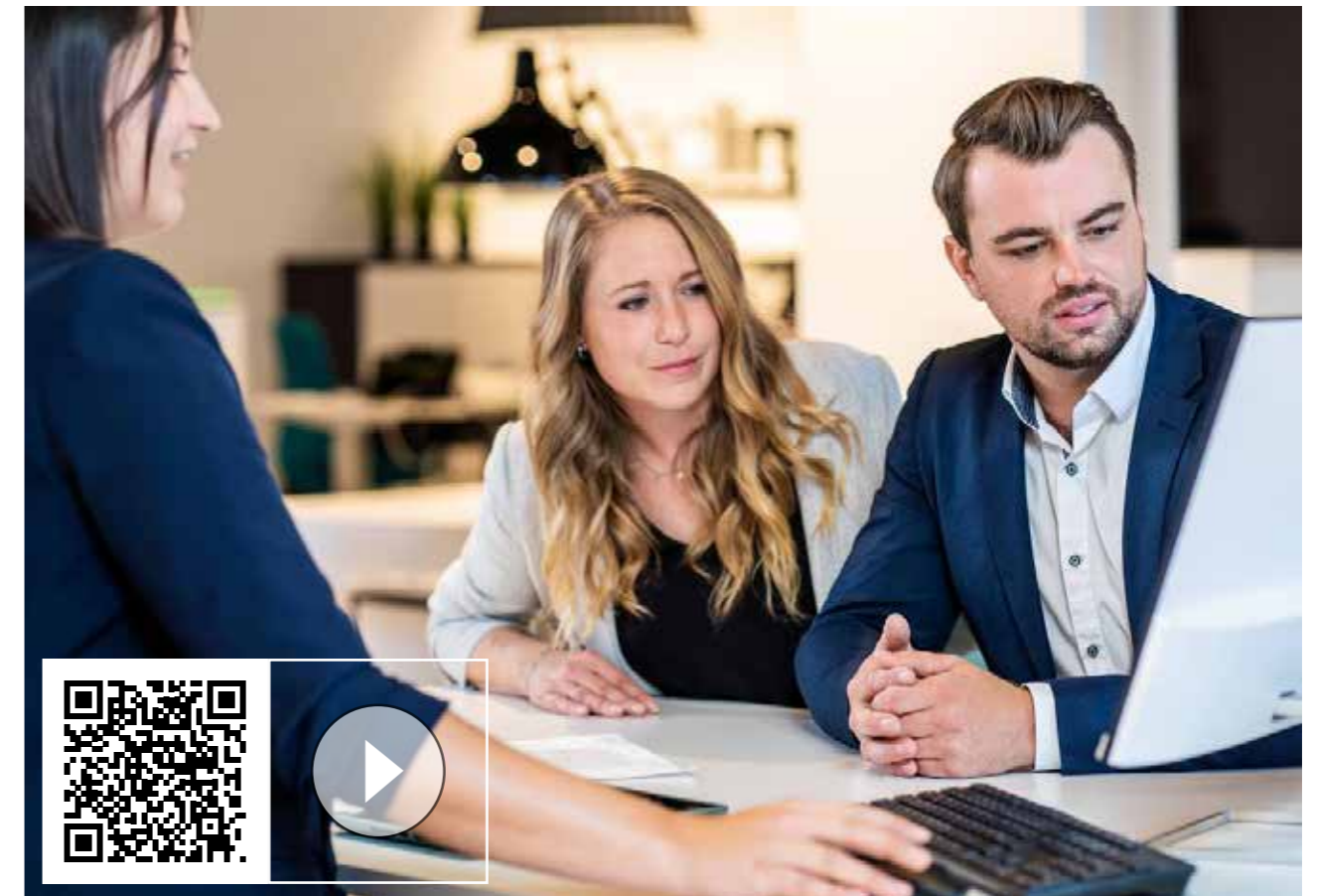
Front/Korpus: Metallic-Lack*



Griff-Mulde-D-Form:



Anstelle eines Griffs gibt es hier eine Griffmulde.



An aktuell 45 Ausstellungsstandorten in Baden-Württemberg, dem Saarland, Bayern, Hessen und Thüringen präsentieren wir neben einer breiten Palette an Produkten eine Vielzahl an ständig aktualisierten Inspirationen rund um den Wohnraum Bad.

Unsere erfahrenen und professionellen Fachberater stehen Ihnen mit ihrem Fachwissen und ihrer Leidenschaft für herausragende Badgestaltung zur Seite. Sie nehmen sich die Zeit, um Ihre Bedürfnisse zu verstehen und Ihre Visionen zu erfassen, bevor sie gemeinsam mit Ihnen an einem maßgeschneiderten Konzept arbeiten. Ob kleines Gästebad oder luxuriöses Wellness-Spa - wir entwickeln gemeinsam mit Ihnen die besten Lösungen für jede Raumgröße und jedes Budget. Durch die enge Zusammenarbeit mit führenden Herstellern können wir Ihnen eine erstklassige Auswahl an Sanitärkeramik, Armaturen, Fliesen und Beleuchtung präsentieren, die höchsten Qualitätsstandards entspricht.

Besuchen Sie eine Badimpulse Ausstellung Ihrer Wahl, um sich von den neuesten Trends und Designs inspirieren zu lassen, oder vereinbaren Sie einen persönlichen Beratungstermin mit einem unserer Fachberater. Wir freuen uns auf Ihren Besuch.



45 MAL
IN DEUTSCHLAND

Cara

www.pfeiffer-may.de | www.link-haustechnik.de | www.loeffelhardt.com | www.linss.de

Die PFEIFFER & MAY Gruppe hat einen hohen Anspruch: Ihre uneingeschränkte Zufriedenheit. Sie ist unsere Grundlage für die Auswahl von Produkten und Materialien. An ihr müssen sich Qualität und Design unserer Badserien genauso messen wie die Verarbeitung und der Preis.

Sehen, fühlen und (be-)greifen Sie „**Cara**“ in unseren zahlreichen Badimpulse Ausstellungen. Geschmackvoll ergänzt durch individuelle Fliesen und einen modernen Designheizkörper entsteht Ihr persönliches Wohlfühlbad.

Social Media

Folgen Sie uns auf:



[badimpulse.pum](#)



[PFEIFFER & MAY Gruppe](#)



[PFEIFFER & MAY Gruppe](#)



Cara erhalten Sie exklusiv bei der PFEIFFER & MAY Gruppe.