

SB-02337

Rp1 1/2x20

DIN2999

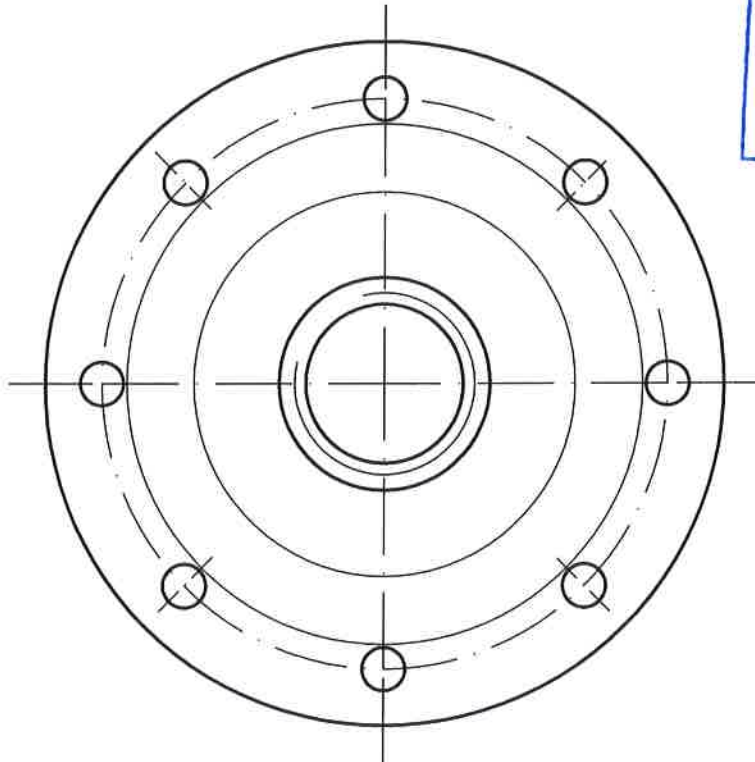
SB-02664

20 (a)

Dichtseite  
einschicht emailliert

Ø132.5

**INFO.-ZEICHNUNG**  
**UNTERLIEGT NICHT DEM**  
**ÄNDERUNGSDIENST**



*08. Nov. 2003*

e					
d					
c					
b	Zeichnung überarbeitet	03569	07.03.2000	Gri	Prt
a	Schweißnaht an Muffe geändert; 20 war 23.5	03121	15.06.1999	Kra	Prt
Index	Feld / Änderungsbeschreibung	Änd.-Nr.	Datum	Name	Gepr.

Methode E ISO 128		Oberflächen nach DIN ISO 1302	Form- und Lagetoleranzen nach DIN ISO 1101	Maße ohne Toleranzangabe nach EN ISO 13920-A
----------------------	--	----------------------------------	-----------------------------------------------	-------------------------------------------------

Dat.	10.05.1999	<b>SBT</b> <b>Winkelmann+Pannhoff GmbH+Co</b> Stahl - Behälter - Technik	Diese Zeichnung darf ohne unsere Genehmigung weder vervielfältigt, noch Dritten oder dem Wettbewerb zugänglich gemacht werden.
Bearb.	Krampe		
Gepr.	Preuten		
Ges.			

Werkstoff		Benennung		Format 4 C A D
Typ diverse		Blindflansch kpl. DN110, Rp 1 1/2 <i>in CE500</i>		
Ersatz für SB-00348 f	Kunden-Nr.	Maßstab 1:2	Zeichnungs-Nr. SB-02665	
Ersetzt durch	Sach-Nr. 3055280			

Bei Zeichnungverkleinerung/Vergrößerung beachten: