

ALLE GEWERKE IM ÜBERBLICK XTRAFLAM HAT DIE PASSENDE LÖSUNG.

Dank intensiver Forschung, Weiterentwicklung und einem beständigen Beobachten des Marktgeschehens erweitert sich das Sortiment der XtraFlam Produkte um neue, sichere und komfortable Lösungen, von denen Sie als Handwerker im Alltag profitieren. Zudem befinden sich die XtraFlam Brandschutzprodukte im Empfehlungskatalog „Baustoffe und Bauteile“ vom Verband der Schadensversicherer (VdS).

Xtraflam

www.pfeiffer-may.de | www.link-haustechnik.de | www.loeffelhardt.com | www.linss.de

Im Sinne des 3-stufigen Vertriebswegs arbeiten wir in direkter Zusammenarbeit mit dem Fachhandwerk und unseren ausgewählten Lieferanten. Somit bieten wir Ihnen eine große Vielfalt an qualitativ hochwertigen Produkten und top Serviceleistungen.

Gewerke	Rohrart	Rohrmaterial	Isolierung	XtraFlam Brandschutzmanschette	XtraFlam Brandschutzwickelband	XtraFlam Brandschutzkitt Inject BS ^{®10}
Abwasser	nicht brennbar	metallisch	ohne Isolierung			x
	brennbar	Kunststoff	ohne Isolierung bzw. mit PM-Schalldämmstreifen	x		
Regenwasser	nicht brennbar	metallisch	Mineralfolle Synthekautschuk		x x	x
	brennbar	Kunststoff	mit Synthekautschuk	x		
Trinkwasser	nicht brennbar	metallisch	Mineralfolle Synthekautschuk ohne Isolierung		x x	x x x
	brennbar	Kunststoff, Mehrschicht-Verbund	ohne bzw. mit PM-Schalldämmstreifen Synthekautschuk	x x		x 2)
Heizung	nicht brennbar	metallisch	Mineralfolle Synthekautschuk ohne Isolierung		x x	x x x
	brennbar	Kunststoff, Mehrschicht-Verbund	ohne bzw. mit PM-Schalldämmstreifen Synthekautschuk	x x		x 2)
Kälte	nicht brennbar	metallisch	Mineralfolle/Glaswolle Synthekautschuk ohne Isolierung		x x x	
	brennbar	Kunststoff, Mehrschicht-Verbund	Synthekautschuk	x		
Gas	nicht brennbar	metallisch	ohne Isolierung			x
	brennbar	Kunststoff, Mehrschicht-Verbund	ohne Isolierung bzw. mit PM-Schalldämmstreifen	x		
Druckluft	nicht brennbar	Aluminium, metallisch	ohne Isolierung			x 2)
	brennbar	Kunststoff, Mehrschicht-Verbund	ohne Isolierung bzw. mit PM-Schalldämmstreifen	x		x 2)
Rohrpost	brennbar	Kunststoff	ohne Isolierung bzw. mit PM-Schalldämmstreifen	x		
Sprinkler	nicht brennbar	metallisch 1)	ohne Isolierung			x

1) außer Aluminiumrohren, 2) LAR-Anwendung bis Ø 32 mm für brennbare und Aluminiumrohrleitungen ohne PE-Schaltschutzschlauch

XtraArt · XtraCell · XtraClear · XtraClic · XtraConnect · XtraDrain · XtraFlam · XtraFlex · XtraFloor · XtraFresh · XtraSol · XtraTherm

Brandschutzmanschette · Brandschutzmasse · Brandschutzwickelband

Fachhandwerker

Brandschutz vom Profi.

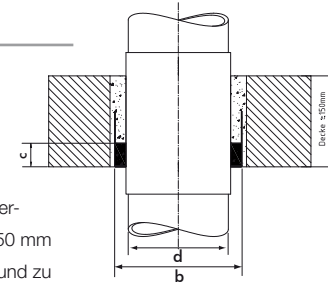
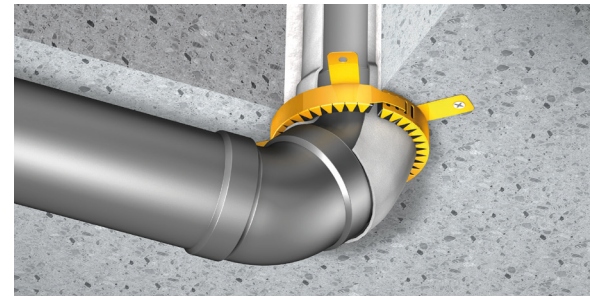
Perfekt gerüstet für den Ernstfall – XtraFlam.

Alle Angaben ohne Gewähr.

XFLAM18.8

BRANDSCHUTZMANSCHETTE ABSCHOTTUNG BRENNBARER ROHRE

Die Brandschutzmanschette ist für brennbare Rohre in den Gewerken Abwasser, Regenwasser, Trinkwasser, Heizung, Kälte, Gas, Druckluft und Rohrpost geeignet.



Montagebedingungen:

- Zugelassen für Abschottungen bei feuerhemmenden Holzbalkendecken $\varnothing \geq 150$ mm
- Zugelassener Nullabstand im System und zu fremden Abschottungen (z. B. System Conlit, Absperrvorrichtung nach DIN 18017 (Lüftung) u. a.)
- Abschottung auf schrägen Rohren, Muffen, bei 2 x 45°-Bögen auf Steck- bzw. E-Muffen und Metall-Spannverbindern
- Beidseitig vor Wänden aus Porenbeton, Stahlbeton, Beton, Mauerwerk und leichten Trennwänden mit einer Dicke $\varnothing \geq 110$ mm
- Einseitig unter bzw. in Decken aus Porenbeton, Stahlbeton, Beton mit einer Dicke $\varnothing \geq 150$ mm

Montagehinweise:

XtraFlam Manschette um das abzuschottende Rohr legen und verschließen. Manschette an die Wand/unter die Decke schrauben bzw. die Befestigungslaschen, nachdem sie um 90° gebogen wurden, einmörteln oder die Manschette vollständig mit einmörteln. Hinweisschild beschriften und anschließend neben der Manschette anbringen. Die beiliegende Übereinstimmungserklärung ausgefüllt dem Bauherrn übergeben.

Vorteile:

- „Antirutsch“ beim Einbau
- Zulassung für Holzbalkendecke
- Bündig einzumörteln
- Leichte Trennwand
- Nullabstände
- Schrägdurchführung
- 2 x 45°-Bogen

Zur Abschottung von Rohrleitungen aus:

- PVC, PP, PE-HD, LDPE, PB, PE-X, ABS $\varnothing \leq 160$ mm
- Schalldämmende Abwasserrohre
 - Friatec Friaphon $\varnothing \leq 140$ mm
 - Ostendorf Skolan $\varnothing \leq 160$ mm
 - Geberit Silent dB 20 / PP $\varnothing \leq 160$ mm
 - Rehau Raupiano Plus / Light $\varnothing \leq 160$ mm
 - Wavin AS / SiTech $\varnothing \leq 160$ mm
 - Poloplast Polo-Kal 3 S/XS/NG $\varnothing \leq 160/110/160$ mm
 - Pipelife Master 3 $\varnothing \leq 160$ mm
 - ...
- Kunststoff-Verbundrohre mit Aluminiumeinlage $\varnothing \leq 110$ mm
- Aquatherm-Rohrleitungen $\varnothing \leq 110$ mm

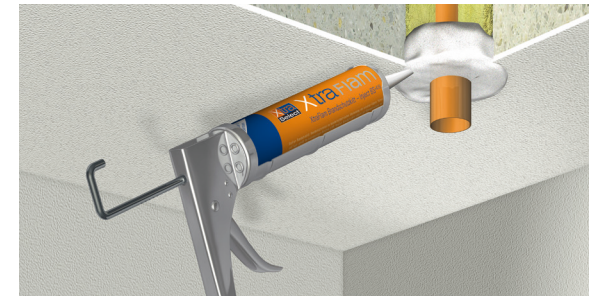
Zugelassen für Dämmung:

- PE-Schalldämmstreifen 3 - 5 mm
- Synthesekautschuk 9 - 43 mm
- PE-Weichschaumschläuche 9 - 25 mm

Abmessung	\varnothing Rohr inkl. Dämmung bzw. Schallschutz (mm) bei gerader Durchführung	b (mm)	c (mm)	Artikelnummer
32	1 - 39	55	30	XFBM32
40	40 - 46	70	30	XFBM40
50	47 - 58	85	30	XFBM50
63	59 - 74	105	30	XFBM63
75	75 - 85	115	30	XFBM75
90	86 - 100	135	30	XFBM90
110	101 - 120	155	30	XFBM110
125	121 - 139	180	50	XFBM125
140	140 - 159	205	50	XFBM140
160	160 - 179	225	50	XFBM160

BRANDSCHUTZKIT INJECT BS+K10 ABSCHOTTUNG ROHRE UND KABEL

Das Brandschutzkitt Inject BS+K10 ist für brennbare und nicht brennbare Rohre in den Gewerken Abwasser, Trinkwasser, Heizung, Kälte, Gas, Druckluft und Sprinkler geeignet.



Zur Abschottung gemäß MLAR/LAR/RbALei von Rohren aus:

- Stahl, Edelstahl, Kupfer, Guss $\varnothing \leq 160$ mm
- Aluminium $\varnothing \leq 32$ mm
- Kunststoff, Kunststoff-Verbund $\varnothing \leq 32$ mm

Zur Abschottung gemäß P-3138/0325-MPA BS von Rohren aus:

- Stahl, Edelstahl (Wand/Decke) $\varnothing \leq 88,9$ mm / $\varnothing \leq 60,3$ mm
- Kupfer, Guss (Wand/Decke) $\varnothing \leq 54,0$ mm / $\varnothing \leq 42,0$ mm
- Inkl. Synthesekautschuk-Dämmung (genauen Typ siehe abP), Dämmstärke $\varnothing \leq 56,0$ mm

Zur Abschottung gemäß Gutachten 1324/2008 von Rohren aus:

- Stahl, Edelstahl, Kupfer, Guss $\varnothing \leq 160$ mm
- Aluminium $\varnothing \leq 32$ mm
- Kunststoff, Kunststoff-Verbund $\varnothing \leq 32$ mm
- Reststringspalte von Steinwollschalen gemäß MLAR/LAR/RbALei bei Wand- und Deckendurchführungen $\varnothing \leq 50$ mm

Montagebedingungen:

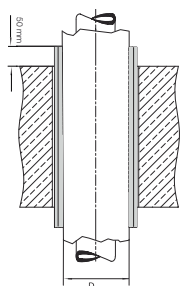
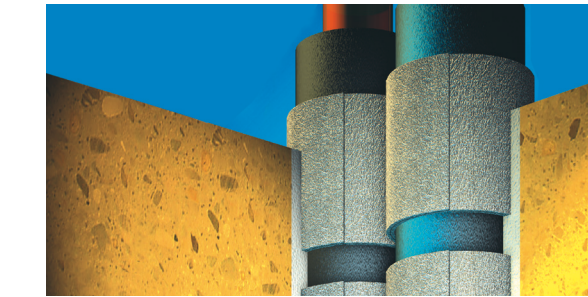
- In Decken mit einer Dicke (MLAR/LAR/RbALei bzw. P-3138/0325-MPA BS) $\varnothing \leq 80$ mm / $\varnothing \leq 150$ mm
- In Decken mit einer Dicke (MLAR/LAR/RbALei bzw. P-3138/0325-MPA BS) $\varnothing \leq 80$ mm / $\varnothing \leq 150$ mm

Leitungs-AD (mm)	Artikelnummer	1 - 32	33 - 63	64 - 110	111 - 160
ca. Materialverbrauch Ringraum 15 mm, Tiefe 150 mm	XFBSK	1 Kartusche	2 Kartuschen	3 Kartuschen	4 Kartuschen
ca. Materialverbrauch Ringraum 50 mm, Tiefe 5 mm	XFBSK	1 Kartusche	2 Kartuschen	3 Kartuschen	4 Kartuschen

Füllmenge: 300 ml/Kartusche

BRANDSCHUTZWICKELBAND ABSCHOTTUNG ISOLIERTER ROHRE

Das Brandschutzwickelband ist für nicht brennbare Rohre in den Gewerken Regenwasser, Trinkwasser, Heizung und Kälte geeignet. NEU: Ab 01. Januar 2019 auch für brennbare Rohre in Kombination mit Synthesekautschuk-Isolierung. Keine Mineralwolle bei brennbaren Rohren.



Montagebedingungen:

- Zugelassener Nullabstand im System
- In Wänden aus Porenbeton, Stahlbeton, Beton, Mauerwerk und leichten Trennwänden mit einer Dicke $\varnothing > 150$ mm
- In leichten Trennwänden mit einer Dicke $\varnothing > 100$ mm
- In Decken aus Porenbeton, Stahlbeton, Beton, Mauerwerk und leichten Trennwänden mit einer Dicke $\varnothing > 150$ mm
- Beidseitig 2-lagige Umwicklung mit Curaflam® Rollit ISO PRO. Ausnahme: 1-lagig bei Mineralfaser-Dämmstoffen
- Beidseitiger Überstand des Brandschutzwickelbandes
 - Bei leichter Trennwand 75 mm
 - Bei Massivwänden/-decken 50 mm

Zur Abschottung von Rohrleitungen aus:

- Stahl, Edelstahl, Guss $\varnothing < 813,0$ mm*
- Kupfer $\varnothing < 88,9$ mm

*In Massivwand; in Massivdecke $\varnothing < 326,0$ mm

Zugelassen für Dämmung mit einer Stärke 9 - 100 mm:

- Synthesekautschuk
- Steinwolle (Schmelzpunkt > 1000 °C)
- Glaswolle (Schmelzpunkt > 500 °C)
- Schaumglas

Dämmung aus	PU, Synthesekautschuk, Schaumglas [2-Lagen-Umwicklung, Überlappung nicht vorgeschrieben]		Mineralwolle, Glaswolle mit Schmelzpunkt ≥ 500 °C [1-Lagen-Umwicklung, inkl. Überlappung]			
	Wand	Decke	Wand	Decke		
Überlappung bei (in mm)	0	100	150	0	100	150
Gesamt-AD (Rohr + Isolierung)	Länge des Wickelbandes (mm), inkl. Überlappung					
49	670	880		350	530	
58	770	990		410	590	
68	900	1120		470	650	
75	980	1200		520	690	
88	1150	1370		600	780	
92	1200	1420		620	800	
122	1580	1800		810	990	
148	1900	2120		970	1150	
180	2300	2520		1170	1350	
216	2760		3080	1400		1680
289	3670		3990	1860		2140
314	3990		4310	2020		2300

Artikelnummer: XFBSB

2,50 m Wickelband in der praktischen Vorratsdose, inkl. 4 Brandschutzschilder

Rechnerische Richtwerte ohne Verschnitt und Aufschläge.
Decke: 100 mm bei Gesamt- $\varnothing \leq 200$ mm
Überlappungslängen: Decke: 150 mm bei Gesamt- $\varnothing > 200$ mm