

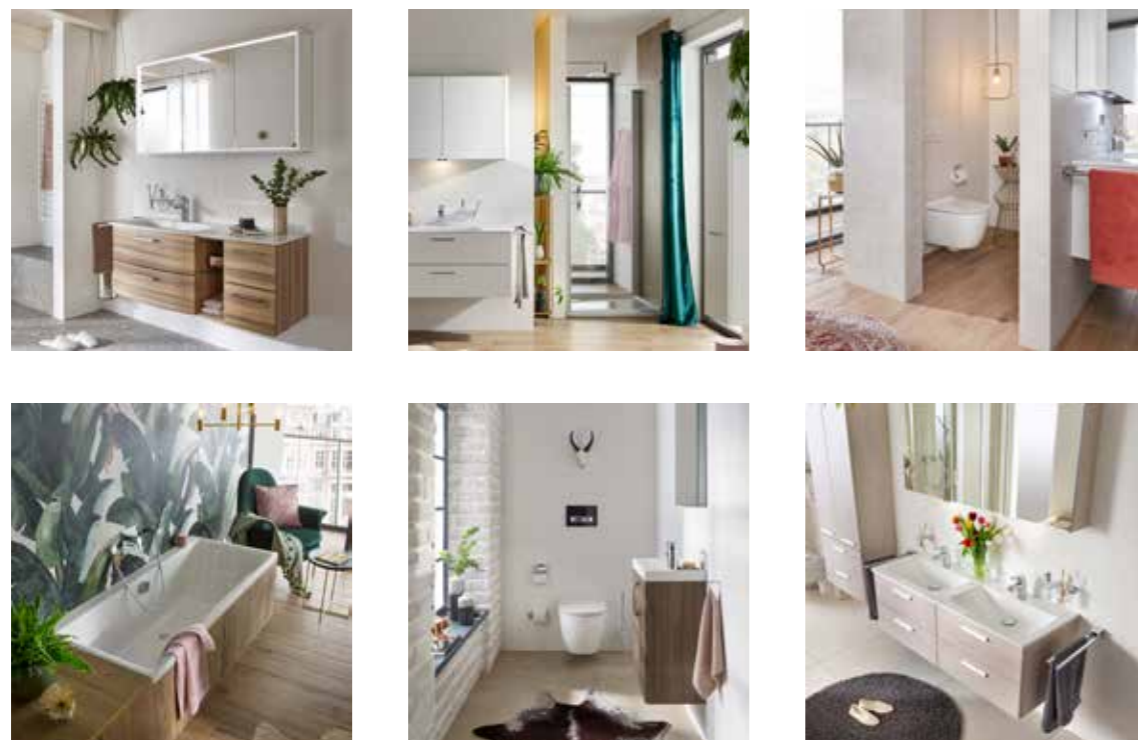


Waschplatz | WC-Bereich | Badeplatz | Duschplatz

Das tägliche Wohlbefinden.

Geschmackvoll, liebevoll, **Cara.**





Das Bad – ein Raum, den Sie schlaftrunken, voller Energie oder mit dem Bedürfnis vollkommener Erholung betreten. Kaum ein anderer Wohnraum muss mehr Anforderungen des Alltags gerecht werden. Umso wichtiger ist es, der Planung und Umsetzung eines neuen Badezimmers große Aufmerksamkeit zu schenken. Schließlich wird es Sie die nächsten 20 Jahre begleiten. Erfreulicherweise sind der Verwirklichung Ihrer individuellen Wünsche sowohl bei einem Neubau als auch einer Renovierung heutzutage nahezu keine Grenzen mehr gesetzt. Betrachten Sie das Potenzial eines Raumes, das sich durch die optimale Verschmelzung von funktionalen Elementen mit stilistischen Highlights perfekt nutzen und darstellen lässt. Bedenken Sie, dass nicht nur die Anforderungen der Gegenwart, sondern auch die Anforderungen der Zukunft eine bedeutende Rolle spielen. Formschöne Keramik, außergewöhnliche Dusch- und Badelösungen sowie perfekt aufeinander abgestimmte Accessoires geben Ihrem Badezimmer einen persönlichen und eigenständigen Charakter, mit dem Sie mit Sicherheit auch Ihren Besuch zum Staunen bringen.

Sie haben mit der Serie Cara Ihr Wunschbad gefunden? Dann vereinbaren Sie am besten gleich einen Termin mit Ihrem Fachberater in der entsprechenden Badimpulse Ausstellung. Wir freuen uns darauf, Sie auf Basis Ihrer Wünsche und der individuellen Gegebenheiten bei Ihnen Zuhause kompetent und kostenorientiert bei der Entstehung des neuen Wohnraumes Bad zu unterstützen.





IHR WEG ZUM WUNSCHBAD



An wen muss ich mich wenden? Mit der Umsetzung Ihrer Badrenovierung beauftragen Sie letztendlich Ihren Handwerker. Er verantwortet den Einbau der ausgewählten Produkte, koordiniert die einzelnen Arbeiten auf der Baustelle und ist somit Dreh- und Angelpunkt sowie Ihr zentraler Ansprechpartner rund um Ihren Badumbau. Im Optimalfall hatten Sie vor Ihrem Beratungsgespräch in unseren Ausstellungen bereits ein Gespräch mit Ihrem Handwerker bei Ihnen zu Hause, wo technische Eckdaten und gestalterische Möglichkeiten besprochen wurden.

Wie ist der optimale Ablauf? Um sich Inspirationen und gestalterische Ideen zu sammeln sowie die neuesten Trends hautnah zu erleben, können Sie sich gerne in unseren Ausstellungen umschauen. Um sich gezielt über Produkte informieren zu können, ist es allerdings sinnvoll, dass Sie Ihr Handwerker über die Möglichkeiten in Ihrem Bad vor Ort aufklärt. Mit diesen Erkenntnissen machen Sie einen Termin in unseren Ausstellungen aus. Wir nehmen uns bei einem Beratungsgespräch gerne Zeit für Sie.

Welche Unterlagen benötige ich für ein Beratungsgespräch? Damit unsere Fachberater einen optimalen Einblick in die Möglichkeiten Ihres Bades bekommen, ist es hilfreich, einen Grundriss des Bades mitzubringen. Auch Bilder aus diversen Fachmagazinen helfen uns bei der Beratung, optimal auf Ihre Wünsche einzustellen. Für die Auswahl der passenden Produkte ist es zudem sinnvoll, eine Budgetvorstellung Ihres Bades zu haben.

Warum ist das Zusammenspiel zwischen Handwerker und Ausstellung so wichtig? Der Handwerker erstellt eine Übersicht aller benötigten Produkte, hat einen

Überblick über die Montage- bzw. Demontagekosten und ist auch Ihr direkter Vertragspartner. Der Großhandel koordiniert mit den Fachpartnern den kompletten Ablauf des Bades.

Wird die Fliesengestaltung bei der Badplanung berücksichtigt? Durch die enge Zusammenarbeit von Handwerker und Fliesenleger haben Sie bei uns die Möglichkeit, sich auch zum Thema „Fliesen“ beraten zu lassen.

Was kostet ein Bad? Die Kosten für ein Bad hängen zum einen von der Größe des Bades, zum anderen von der Wahl der Produkte ab. Erfahrungsgemäß kann man sagen, dass man mit 10.000 € - 25.000 € ein schönes Bad realisieren kann. Bei solch einer Investitionssumme gilt es zusätzlich zu erwähnen, dass die durchschnittliche Lebensdauer eines Bades 20 - 25 Jahre beträgt. Da wir ein Fachgroßhändler sind, verkaufen wir unsere Waren ausschließlich an konzessionierte Fachhandwerksbetriebe.

Welche Planungsleistungen können wir Ihnen anbieten? Während des Beratungsgesprächs fertigt Ihr Fachberater in der Regel eine Handskizze im Maßstab 1:20 an. Sie erhalten dann die visuelle Darstellung Ihres Bades aus der Vogelperspektive. Diese Leistung ist für Sie kostenlos. Zudem haben Sie die Option einer Veranschaulichung der geplanten Räumlichkeiten in 3D-Form. Hier bekommen Sie aus verschiedenen Ansichten einen sehr detaillierten Einblick in Ihr neues Bad. Die Kosten für solch eine Planung belaufen sich auf 180,- €, die Ihnen bei Auftragseingang wieder gutgeschrieben werden.

Bohème Chic





Platz ist alles

„Raum im Raum“ beschreibt bei diesem Grundriss die Basisaussage. Großzügig inszeniert wurden der Waschplatz, die Wannenanlage sowie der Duschbereich. Zentraler Blickpunkt ist der Waschtisch mit seinen seitlichen Ablagen, dem Möbelunterbau und dem ergänzenden Spiegelschrank. Die Wannenanlage wurde solitär im Raum platziert und lässt so trotz ihrer Größe genügend Platz, um den Blick frei schweifen zu lassen. Um eine gewisse Intimsphäre im WC-Bereich zu gewährleisten, ist der „Raum im Raum“ durch einen Durchgang erreichbar und tritt somit dezent in den Hintergrund.



Betont lässig – der Bohème Chic

Der Boho-Trend steht für einen kreativen Freigeist, der mutige und aufregende Muster- bzw. Farbkombinationen mit Naturmaterialien wie Holz, Bambus oder Leinen einbringt. Die gezielte Platzierung von unkonventionellen Objekten, wie beispielsweise einem Hängesessel oder einem großflächigen orientalischen Teppich, vollendet den Trend perfekt. In den 70ern erlebte der Boho-Stil seinen Höhepunkt, doch nicht nur damals waren Fransen und Co. total angesagt – auch aktuell erfreut sich der Look wieder großer Beliebtheit.

LÄSSIG, UNKOMPLIZIERT UND DOCH AUFFALLEND UND FARBENFROH. EIN MIX WIE AUS DER FRANZÖSISCHEN METROPOLE, NEW YORK UND MARRAKESCH.



Künstlerisch verspielt, mutig und farblich harmonisch

Wer sind die Akteure des hier vorgestellten Bohème-Bades? Kurz gefasst – alle Freigeister, die sich in einer lichtdurchfluteten Atmosphäre wohlfühlen und bereit sind, das Bad als einen warmen Wohlfühlraum zu sehen und zu erleben. Ausgewählte Farbtupfer, bequeme Sitzgelegenheiten, passende Textilien sowie frische Zweige und Pflanzen lassen dieses Konzept und seine Nutzer erstrahlen.

Warme Töne großflächig inszeniert

Fliesen sind nicht gleich Fliesen. Je nach Raumgröße, der Nutzung an Wand oder Boden sowie dem persönlichen Geschmack unterscheiden sich diese in unzähligen Formaten, Stärken, Oberflächen und Strukturen. Bei dem hier vorgestellten Grundriss fiel die Wahl auf eine Bodenfliese (20 x 120 cm) in realistischer Holzoptik, die dem Raum eine wohnliche Atmosphäre verleiht. Alternativ kann auch eine „wilde“ Verlegung der Fliesen gewählt werden. Hierbei werden verschiedene Formate kombiniert und wirken dadurch noch natürlicher. Als perfekte Ergänzung dazu wurden ausgewählte Wände mit einer hellen Wandfliese in leichter Ornamentoptik gestaltet.



Für die persönlichsten der täglichen Rituale bietet Cara eine Produktpalette mit edlen Oberflächen und individuellen Details. Ein umfangreiches Angebot an Waschtischen, Armaturen, Accessoires, Leuchten und Badmöbeln bietet ungeahnte Möglichkeiten der Raumgestaltung und Individualisierung. Schließlich ist das Bad ein Ort, den Sie nicht nur besuchen, sondern an dem Sie sich zuhause fühlen sollen.

Möbeltalente

Die Badmöbel der Serie Cara erstrahlen im Mittelpunkt des Waschplatzes. Durch das Zusammenspiel zahlreicher Fronten, Materialien und Formen können Sie sich Ihr individuell optimal passendes Möbelarrangement zusammenstellen und in Zukunft den gewünschten Stauraum mit Leben befüllen. Doch bei Cara haben Sie nicht nur die Möglichkeit zwischen verschiedenen Formaten und Möbelfarben zu wählen. Auch die Beschaffenheit des Waschtisches richtet sich nach Ihren persönlichen Wünschen. Zur Auswahl stehen Keramik, Mineralguss und Glas.

Glasklar

Der Glashalter ist als Einzel- sowie Doppelvariante in Kristall- oder Acrylglas verfügbar.



WASCHPLATZ



Cara Möbelset 123 cm

Bestehend aus Unterschrank, Keramik-Waschbecken und Spiegelschrank.



Cara Möbelset 63 cm



Cara Möbelset 93 cm

Möbelvariante Cara

Die hier gezeigte Cara Möbelvariante ist mit einem Keramik-Waschtisch sowie einem Unterbau mit zwei Auszügen ($\frac{1}{3}$; $\frac{2}{3}$ Aufteilung), Stangengriffen und einem hochwertigen Spiegelschrank ausgestattet. Bei einer Waschplatzbreite von 1.200 mm haben Sie die Möglichkeit, zwischen der Anbringung von einer oder zwei Armaturen zu wählen. Alternativ besteht die Möglichkeit sich für den Waschtischunterbau mit einer Breite von 1.200 mm, einem Doppelwaschbecken sowie zwei Armaturen und 4 Auszüge zu entscheiden.

Der Spiegelschrank ist je nach Breite mit 2 oder 3 Türen ausgestattet, die sowohl außen als auch innen verspiegelt sind. Die Beleuchtung erfolgt über eine filigrane LED-Aufsatzleuchte am oberen Rand des Spiegelschranks.

Übrigens: Dieses Cara Möbelset ist ein „Schnellliefer-set“.



Cara Möbelset 120 cm

Bestehend aus Unterschrank, Keramik-Waschbecken und Spiegelschrank.



Cara Möbelset 60 cm



Cara Möbelset 90 cm



Möbelvariante Cara

Das moderne Design des markanten Cara Keramik-Waschtisches sowie der Unterbau ($\frac{1}{3}$ / $\frac{2}{3}$ Aufteilung), der mit passenden Griffleisten ausgestattet ist, bilden eine harmonische optische Einheit. Durch die gewählte Aufteilung der Auszüge wird eine bestmögliche Stauraumausnutzung garantiert, die durch die optional erhältliche Innenaufteilung aus Kunststoff optimal komplettiert wird. Ab einer Breite von 1.200 mm besteht die Möglichkeit, zwei Armaturen anzubringen. So kann der Waschplatz von mehreren Personen gleichzeitig genutzt werden.

Der Spiegelschrank ist je nach Breite (600 bis 1.200 mm) mit 2 oder 3 Türen ausgestattet, die sowohl außen als auch innen verspiegelt sind. Die Beleuchtung erfolgt über eine filigrane LED-Aufsatzleuchte am oberen Rand des Spiegelschranks. Als besonderes Highlight verfügt der Spiegelschrank optional über eine akzentuierte Beleuchtung des Waschtisches.

Übrigens: Dieses Cara Möbelset ist ein „Schnellieferset“.



Cara Möbelset 120 cm

Bestehend aus Unterschrank, Keramik-Waschbecken und Spiegelschrank.



Cara Möbelset 60 cm



Cara Möbelset 90 cm



Möbelvariante Cara

Bei dieser Möbelvariante wird der Cara Keramik-Waschtisch mit einem weiß glänzend lackierten Unterbau (1/2:1/2 Aufteilung), dezenten Griffmulden sowie einem Spiegelschrank mit 3-seitig umlaufender LED-Beleuchtung kombiniert.

Auch hier wird die Stauraumausnutzung durch die Innenaufteilung aus Holz optimal komplettiert. Ab einer Breite von 1.200 mm besteht die Möglichkeit, zwei Armaturen anzubringen. So kann der Waschplatz von mehreren Personen gleichzeitig genutzt werden.

Der hochwertige Spiegelschrank ist je nach Breite (600 bis 1.200 mm) mit 2 oder 3 Türen ausgestattet, die sowohl außen als auch innen verspiegelt sind. Die Beleuchtung erfolgt über ein 3-seitig umlaufendes LED-Band.

Übrigens: Dieses Cara Möbelset ist ein „Schnelllieferer“.



WC-BEREICH

Variantenrausch

Bei Cara haben Sie nicht nur die Wahl zwischen einem Wand- und einem Standmodell sowie einem mit und ohne Spülrand, sondern auch zwischen verschiedenen Beckenformen. Je nach Modell verfügt das Cara WC über eine verdeckte Befestigung, bei der nach der Montage keine Schrauben zu sehen sind. Übrigens: Auch die Ergänzung mit einem Urinal sowie einem Bidet ist möglich.

Komfortable Absenkautomatik

Der Cara WC-Sitz ist wahlweise mit einer Absenkautomatik verfügbar. Diese garantiert ein geräuscharmes und sicheres Schließen des Deckels.

WC-Sitz Slim

Der Cara WC-Sitz „Slim“ ist besonders filigran gestaltet und zudem mit einer Absenkautomatik ausgestattet.





DUSCHBEREICH

Alles Gute kommt von oben

Die Kopfbrause der Serie Cara ist in vier Varianten verfügbar. Je nach persönlichem Geschmack können Sie zwischen rund, oval, quadratisch oder rechteckig wählen. Zusätzlich besteht die Möglichkeit, sich zwischen einer Wand- und einer Deckenbefestigung zu entscheiden. Um die Dusche nach dem Gebrauch zu reinigen, empfiehlt es sich, zusätzlich zu der Kopfbrause eine Handbrause anzubringen.

Alternative Duschfläche

Anstatt des Einbaus einer Duschwanne kann die Bodenfläche auch gefliest werden. Der Ablauf des Wassers erfolgt in diesem Fall über eine Duschrinne. Diese ist in 4 verschiedenen Designs (u. a. auch befliesbar) erhältlich.

Formschöne Handgriffe

Je nach Modell verfügen die Cara Duschtrennungen über ergonomisch geformte Bügelgriffe oder formschöne Knopfgriffe.





Duschabtrennung mit Pendeltür

Der besondere Vorteil von Duschabtrennungen, die mit Cara Pendeltüren ausgestattet sind, ist, dass diese nach innen und außen zu öffnen sind. Dies ist besonders beim Durchlüften nach dem Duschen praktisch, da die Türen nicht störend in den Raum ragen.

Glasklar und lupenrein: Optional sind alle Cara Duschabtrennungen auch mit XtraClean-Beschichtung erhältlich. Für eine besonders pflegeleichte Oberfläche!



Reduziert & praktisch

Neben dem Einbau einer klassischen Duschwanne besteht auch die Möglichkeit, eine Duschrinne zu montieren. Die Edelstahl-Duschrinnen der Serie Cara erfüllen sowohl ihre funktionalen, als auch ihre optischen Ansprüche. Sie haben die Wahl zwischen vier verschiedenen Design-Varianten, die an der Wand, parallel zur Cara Duschabtrennung oder auch im Raum platziert werden können. Neben dem Einbau in barrierefreie Bäder, bei denen ein bodengleicher Einstieg in die Dusche zwingend vonnöten ist, finden die Cara Duschrinnen ihren Einsatz nicht selten in Form von Design-Elementen.

Glasarten der Cara Duschabtrennungen

- 6-mm-Einscheiben Sicherheitsglas ESG klar wahlweise mit pflegeleichter Oberfläche XtraClean.
- 6-mm-Einscheiben Sicherheitsglas „Privatima“ wahlweise mit pflegeleichter Oberfläche XtraClean. Mittig der Duschabtrennung wird das Glas 800 mm hoch sandgestrahlt.
- 6-mm-Einscheiben Sicherheitsglas verspiegelt wahlweise mit pflegeleichter Oberfläche XtraClean. Nur im Schwingtürenprogramm, bei Walk-In-Gleittüren und Badewannenfaltaufbauten verfügbar.





Sicher fühlen
Sie sich wohl.

In einer Cara Dusche können Sie sich absolut sicher fühlen, denn für Ihre Sicherheit und Ihr Wohlgefühl ist uns keine Mühe zu groß. Wir optimieren kontinuierlich unser Angebot und testen alle unsere Produkte ausgiebig, bevor wir diese auf den Markt bringen. Ein gutes Gefühl für Sie und für uns.

CE-Kennzeichnung für geprüfte Funktionalität und Produktsicherheit – Mit dem CE-Kennzeichen erklärt Cara die Übereinstimmung mit den Anforderungen der DIN EN 14428 für Duschkabinen.

Funktionssicherheit – Zur Prüfung der Funktionssicherheit werden die Türsysteme aller Cara Duschkabinen mindestens 30.000-mal nonstop getestet.

Sandsacktest – Im Sandsacktest beweist sich, dass eingesetzte Gläser und Kunstgläser bei einem eventuellen Sturz nicht aus dem Rahmen fallen.

TÜV-GS-Zertifikat für geprüfte Qualität – Selbstverständlich besitzen alle Cara Duschkabinen ein TÜV-GS-Zertifikat. Darüber hinaus unterliegen alle Cara Produkte strengsten internen Prüfbestimmungen, die je nach Produktart und -ausführung die geforderten Normen weit übertreffen – ein Garant für beste Qualität und Sicherheit!

Dichtigkeitstest – Im Dichtigkeitstest zeigt sich, dass Spritzwasser sicher im Innern der Duschkabine bleibt. Die Dichtigkeit einer Duschkabine ist konstruktionsbedingt abhängig von den Bauelementen. Dadurch kann es zu Unterschieden hinsichtlich der Dichtigkeit zwischen den Produktserien kommen. Alle Cara Duschkabinen erfüllen die Anforderungen der für diese Produkte zuständigen Norm DIN EN 14428.

Pflegeleichtes Duschvergnügen – Wir empfehlen eine kurze Reinigung nach jedem Duschen. Einfach die Duschkabine mit klarem Wasser abbrausen und die zurückbleibenden Tropfen mit einem Handwischer abstreifen. So bleiben die Scheiben immer schön klar. Eine Duschkabine sollte jedoch generell in regelmäßigen Abständen gründlich gereinigt werden. Wir empfehlen

unsere speziellen HÜPPE Schonreiniger, die Kalkablagerungen mühelos entfernen ohne das Material anzugreifen. Danach einfach mit kaltem Wasser abbrausen und die zurückbleibenden Tropfen mit dem Handwischer abstreifen. Einfach pflegeleicht.

Reinigung Echtglas – Echtglas ist leichter zu reinigen als Kunstglas. Weil Wassertropfen und Kalkablagerungen auf Glas jedoch deutlicher zu sehen sind, bedarf auch Glas regelmäßiger Pflege. Für die Reinigung Ihrer Glasdusche empfehlen wir einen handelsüblichen Glasreiniger, der zu meist auch für den gesamten Sanitärbereich geeignet ist.

Reinigung Kunstglas – Optisch ist Kunstglas kaum schmutzempfindlich. Aus technischen und hygienischen Gründen sollte jedoch eine gründliche Reinigung Ihrer Kunstglasdusche erfolgen. Nutzen Sie zur regelmäßigen Pflege einen Schwamm bzw. ein Baumwolltuch und warmes Wasser mit Schmierseife, alternativ milder Essigreiniger (0,1 Liter Essigessenz auf 5 Liter Wasser) oder handelsübliche Kunststoffreiniger.

Reinigung von Chrom-Oberflächen (Profile, Scharniere, Wandwinkel) – Chrom-Oberflächen lassen sich mit Wasser, Seifenlauge und einem sanften Tuch reinigen. Grundsätzlich sollten Sie keine alkohol-, chlor- oder säurehaltigen sowie kratzenden Reiniger verwenden, da diese die Oberfläche angreifen und schnell zu Kratzern und Flecken führen können.

Reinigung veredeltes Echtglas mit XtraClean – Da das Wasser auf der mit XtraClean veredelten Echtglasoberfläche wesentlich schneller abfließt, bilden sich kaum Schmutz- und Kalkablagerungen auf Ihrer Traumduche. Was dennoch bleibt, lässt sich leicht und ohne scharfe Reiniger entfernen. Bitte verwenden Sie auf keinen Fall scheuernde oder kratzende Reiniger.



Cara Duo-Badewanne 1.800 x 800 x 485 mm

BADEPLATZ



Angenehmes Hautgefühl durch Acryl

Alle Bade- und Brausewannen der Serie Cara sind aus hochwertigem Sanitär-Acryl gefertigt. Dieser Werkstoff zeichnet sich durch hervorragende Eigenschaften, wie beispielsweise dem Glanz der robusten Oberfläche, aus. Ein weiterer Vorteil ist die Farbechtheit. Da das Material vollständig gefärbt ist, haben Sie auch nach einigen Jahren noch Freude an der weißen, porenfreien Oberfläche. Ebenso ist zu erwähnen, dass die Cara Acryl-Badewanne besonders reinigungsfreundlich ist, da diese mit nahezu allen haushaltsüblichen Reinigungsmitteln behandelbar ist.

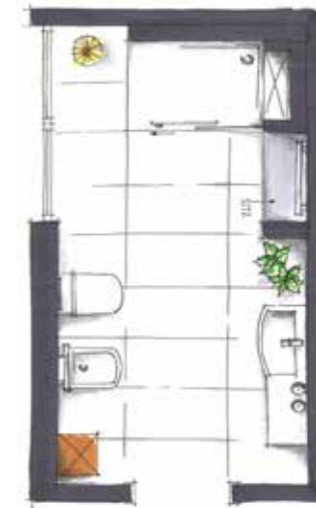
Flexible Unterputzbox

Die universelle XtraBox von Cara ermöglicht einen unkomplizierten und raschen Austausch Ihrer Unterputz-Armatur. So können Sie sich sowohl bei der Erstrealisierung, als auch bei der Renovierung Ihres Traumbades alle Möglichkeiten offen halten. Ein Einbaukörper – viele Möglichkeiten.

Elegante Stabhandbrause

Besonders filigran und klar in der Formensprache passt die Cara Stabhandbrause optimal zu dieser Art der Badgestaltung.





Platz ist alles

Bei der Gestaltung dieses Bades sind wir von einer Renovierung ausgegangen. Die Badewanne wurde gegen einen großzügigen Duschplatz getauscht und schafft somit einen ersten Schritt in Richtung Barrierefreiheit. Beim Betreten des Bades sind sofort alle Bereiche sichtbar. Die Duschanlage steht ganz klar im Vordergrund und gibt durch das Echtglas den Blick auf die elegante Steinwand in zwei unterschiedlichen Farbnuancen frei.

Urlaubsflair für zuhause – der Look „Stone Elegance“

Wohlfühlen, als würde man ein Appartement in direkter Strandlage betreten. Das war unsere Intention bei der Entwicklung dieses Bades. Warme Holztöne gepaart mit einem kühlen Boden in auffallender Steinoptik erinnern an mailändische Stadthäuser aus dem 20. Jahrhundert und versprühen südländischen Flair.

Erfahren, zukunftsorientiert und lebensfroh

Ob Neubau, Renovierung oder Sanierung – das neue Badezimmer muss seinem Nutzer in Funktion und Optik gerecht werden. Das Alter sowie die aktuelle Lebenssituation der Personen, die diesen Raum nutzen nimmt daher bei der Planung einen hohen Stellenwert ein. So

ist es beispielsweise ratsam, eine barrierefreie Badgestaltung in Betracht zu ziehen und in diesem Zusammenhang wie hier gezeigt die Badewanne durch einen Duschplatz zu ersetzen und gegebenenfalls auf Stufen oder schmale Durchgänge zu verzichten. Auch die Integration einer optisch schönen Sitzfläche ist zu empfehlen.

Beeindruckende Steinoptik

Ein besonderes Highlight bei dieser Badgestaltung stellen die großformatigen Fliesen (800 x 800 mm) in Steinoptik dar. Durch die Verwendung zweier Farbnuancen (Hell- und Dunkelgrau) bekommt der Raum an ausgewählten Stellen eine besondere Tiefe. Hellere Oberflächen treten eher in den Hintergrund, dunklere heben sich optisch stärker hervor. Besonders wichtig ist es,

auf die Nutzung der Fliesen zu achten und diese entsprechend auszuwählen. Die Bodenfliesen haben eine samtige Haptik und punkten durch ihre rutschhemmende Eigenschaft. Besonders beim Heraustreten aus der Dusche ist dies enorm wichtig. Die Wandfliesen hingegen sind poliert und erstrahlen somit in ihrem vollen Glanz. Die Optik der gerundeten Eckschienen, die als Abschluss der Fliesenkanten dienen, wurde an die weiche Formgebung der Möbel angepasst.



Elegance



WASCHPLATZ



Stauraum vom Feinsten

Bei der hier gezeigten Möbelvariante fallen sofort der großzügige Stauraum, die raffiniert integrierten offenen Fächer sowie die seitliche Ablage neben der Waschplatzmulde ins Auge. Durch die Kombination aus offenen Fächern und den teils gebogenen Fronten wird eine spannende Gesamtwirkung erzielt, die durch den warmen Holzton der Oberflächen abgerundet wird. Die silbernen filigranen Bügelgriffe sowie die sichtbaren Glasböden passen optimal zu den Accessoires wie dem zweiteiligen Handtuchhalter, dem wandhängenden Abfalleimer, der Waschtischarmatur, dem Seifenspender und dem Zahnputzbecher.

Eine optimale Ergänzung zu dem Waschtischunterschrank ist ein Hochschrank, der je nach Gestaltungskonzept direkt neben dem Waschplatz oder auch an der gegenüberliegenden Wand platziert werden kann. Je nach Variante (Breite/Höhe) sind die Hochschränke der Serie Cara mit einer oder mehreren Türen, einem oder mehreren Auszügen sowie einlegbaren Glasböden ausgestattet.

Handtuchhalter

Der zweiteilige Handtuchhalter ist in einer Länge von 346 mm sowie 446 mm verfügbar.





Alles im Griff

Je nach Badmöbelvariante haben Sie bei Cara die Möglichkeit, zwischen drei verschiedenen Griffvarianten zu wählen: der klassische Bügelgriff, die moderne Griffleiste oder die dezenten Griffmulden.

Umlaufend beleuchtet

Der hier gezeigte Spiegelschrank ist mit einer Breite von 844 bis 1.644 mm ein echtes Stauraumwunder. Um die optimale Lichtfarbe für Ihre Bedürfnisse zu wählen, lässt sich die umlaufende LED-Beleuchtung individuell von 2.800 bis 6.000 K steuern. Glaseinlegeböden, ein integrierter Vergrößerungsspiegel, eine im Innenraum angebrachte Magnetleiste sowie eine Doppelsteckdose unterstreichen das funktionale Konzept dieses Spiegelschranks. Übrigens: Der Spiegelschrank ist auch als Unterputzvariante verfügbar und kann somit bündig in die Wand eingebaut werden.

Informationen zu den Cara Möbelfronten finden Sie auf Seite 67.



Hygieneeimer

Der verchromte Hygieneeimer ist besonders praktisch, da er mit einer Wandaufhängung ausgestattet ist und somit beim Putzen kein Hindernis darstellt.



Starke Kombination

Die Kombination aus einem WC und einem Bidet ermöglicht eine besonders gründliche und vor allem hygienische Reinigung des Intimbereichs. Die Ausrichtung des Wasserstrahls der Bidetarmatur lässt sich individuell einstellen, um einen höchstmöglichen Komfort zu gewährleisten. Je nachdem welche Art der Reinigung Sie bevorzugen, lässt sich der Ablauf je nach Wunsch verschließen.

Betätigungsplatte

WC-Betätigungsplatten sind in den unterschiedlichsten Farben bzw. Formen verfügbar und lassen sich somit individuell an das Gestaltungskonzept Ihres Wunschbades anpassen.



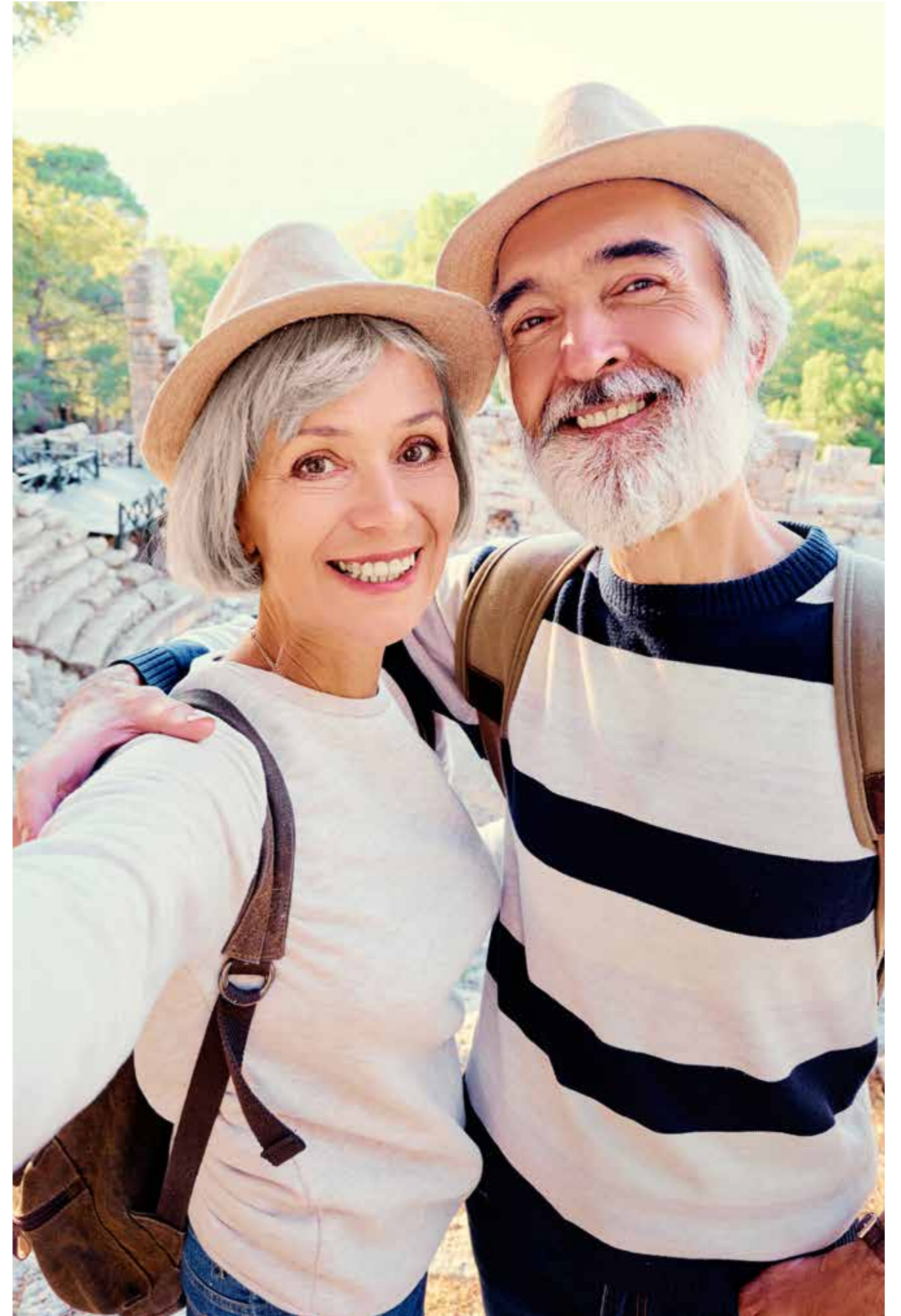
WC-BEREICH



Die Accessoires der Serie Cara passen sich dezent in jeden Gestaltungsstil ein, ohne diesen zu unterbrechen oder den Blick zu sehr auf sich zu lenken. Bei der Entwicklung der Cara Accessoires wurde auf eine harmonische Formgebung sowie hochwertige Materialien Wert gelegt. So ist beispielsweise die Toilettenbürstengarnitur mit einem matten Kristallglaseinsatz verfügbar und der Papierhalter in einer Ausführung mit und ohne Deckel erhältlich.



Alternativ zu einem Handtuchhalter wurde hier ein Wannengriff über dem Bidet montiert. Dieser erfüllt die Funktion eines Handtuchhalters und passt sich durch die kompakte Abmessung optimal in die Gestaltung des WC-Bereichs ein.





DUSCHBEREICH

Teilgerahmte Duschtrennungen

Eine wie in diesem Konzept gezeigte, teilgerahmte Duschtrennung vereint die optischen Vorzüge einer rahmenlosen Variante mit den praktischen Vorteilen einer gerahmten Duschtrennung. So wird durch die weitgehend rahmenlose Optik der Grundriss des Bades nicht unterbrochen, sodass der Raum optisch größer wirkt. Die verchromte Wandleiste sorgt jedoch parallel für die notwendige Flexibilität auf die es bei einer Renovierung ankommt. Dies ermöglicht beispielsweise den Ausgleich einer nicht 100 % geraden Wand um bis zu 30 mm.

Auf Wunsch kann die Echtglas-Oberfläche der Cara Duschtrennung durch eine spezielle XtraClean Beschichtung veredelt werden, die das Anhaften von Kalk und Schmutz stark reduziert und somit das Reinigen nicht unerheblich erleichtert.

Funktional und optisch ansprechend

Die in die Wand integrierten Nischen in der Dusche stellen eine optisch ansprechende Ablage dar, die sich sehen lassen kann.





Walk-In-Gleittürmodelle

Die hoch transparente Gleittür verschwindet fast völlig hinter dem festen Segment. Dadurch und durch den Verzicht auf die traditionelle obere Führungsschiene zeigt sich die Walk-In-Lösung von Cara so transparent wie niemals zuvor.



Duschsystem

Optimal auch für eine Nachrüstung bei der Renovierung oder Sanierung geeignet ist das Cara Duschsystem. Es vereint die komfortablen Vorzüge einer Kopfbrause mit der praktischen Aufputzmontage einer klassischen Brausestange. Besondere Sicherheit bietet der integrierte Thermostatmischer, der mit einer edlen Glasablage ausgestattet ist. Temperaturschwankungen werden vermieden und Verbrühungen durch eine falsche Temperatureinstellung verhindert. Ergänzt wird das System durch eine 3-strahlige Handbrause.

Badheizkörper

Badheizkörper bzw. Designheizkörper spenden nicht nur eine angenehme Wärme sondern bieten auch eine optisch ansprechende Variante der Handtuchaufhängung oder auch -trocknung.

Weitere Infos unter:



Urban Jungle





Offene Raumgestaltung, die überzeugt

Zentraler Punkt in diesem Grundriss ist der Waschplatz mit dem integrierten Glaswaschtisch. Umrahmt wird dieser durch die Badewannenanlage auf der linken und den Duschplatz auf der rechten Seite. Geschickt integriert in eine Raum-im-Raum-Situation wurde der WC-Bereich auf den ersten Blick unsichtbar hinter dem Waschbereich platziert. Durch einen auffälligen, deckenhohen Wanddurchbruch öffnet sich dieser und fällt beim ersten Blick ins Badezimmer sofort ins Auge.



Die Natur zuhause genießen – der Urban-Jungle-Look

Dieser Look hat eine elegante Persönlichkeit. Eine naturverbundene, warme Wirkung, die zum Verweilen einlädt. Ein großflächiger Grundriss bietet zahlreiche Möglichkeiten, doch auch auf weniger Fläche lässt sich dieser Stil nachempfinden. Was diesen Stil auszeichnet ist ganz klar die Integration unzähliger Pflanzen, die die Bereiche Wasch-, Dusch- und Badeplatz sowie den WC-Bereich umspielen und prägen. Lampen und Dekoration in Gold- oder Messingoptik passen optimal zu dem satten Grün der Pflanzen.

Naturverbunden und bereit, neue Wege zu gehen

Etwas Mut benötigt man schon, um einen Raum in einen kleinen Dschungel zu verwandeln. Doch wie heißt es so schön „Wer nicht wagt, der nicht gewinnt“. Schaffen Sie sich im Gegensatz zu der Schnellebigkeit des Alltags einen Raum, der dank seiner warmen Farben, Materialien und Pflanzen als Ruhepol fungiert.

Perfekte Nachbildung

In Anlehnung an den Gedanken, den Raum möglichst naturnah zu gestalten, fiel die Wahl auf Fliesen, die eine perfekte keramische Nachbildung der Maserung und Oberfläche von Holz aufweisen. Doch die Fliesen punkten nicht nur in Sachen Optik, sondern auch in ihrer Funktionalität. Denn diese sind frostsicher und können somit auch im angrenzenden Außenbereich (hier ein Balkon) verlegt werden. Somit wird der Raum enorm gestreckt und gewinnt optisch an Größe. Um keine zusätzliche Oberfläche oder Struktur zu nutzen, die den Raum unruhig wirken lassen würde, wurden die auf dem Boden verlegten Fliesen auch für die Verkleidung der Badewanne sowie die Wandgestaltung in der Dusche verwendet. Besonderes Highlight ist zudem die Verwendung von Fliesenschienen in Messingoptik.





Seitlich verspiegelt

Ein besonderes optisches Highlight bietet das hier gezeigte Modell des Cara Spiegelschranks – dieser ist nicht nur an der Front-, sondern zusätzlich auch an den beiden Seitenflächen verspiegelt. Ein weiterer Vorteil ist, dass durch die fehlenden Holzoberflächen eine Kombination der neutralen Spiegelflächen mit jedem erdenklichen Waschtischunterbau möglich ist.

Hier gezeigt wird der Spiegelschrank mit dem modernen Cara Glaswaschtisch. Eine optimale Kombination, da sich das Material Glas perfekt mit der Spiegeloberfläche ergänzt.

Verfügbar ist der Spiegelschrank in fünf verschiedenen Formaten von 60 bis 160 cm sowie wahlweise mit Waschtischbeleuchtung oder/und der komfortablen Lichtsteuerung (warm/kalt).

Glatt und geschmeidig

Ohne sichtbare Befestigungsschrauben und mit teilversenktem Perlator.



WASCHPLATZ



Die edle Alternative zu Keramik – der Glaswaschtisch

Der aus Sicherheitsglas gefertigte Waschtisch der Serie Cara hat ein besonders edles Erscheinungsbild und ist zudem einfach zu reinigen. Diese besondere Eigenschaft ist auf die nahezu porenfreie Oberfläche des Werkstoffes Glas zurückzuführen. Ebenso ist das verwendete Glas besonders robust, da es unter den im Bad verbauten Materialien eines der härtesten ist.

Durch die Breite des Waschtischunterbaus von 1.200 mm entstehen beidseitig der Waschmulde gleichmäßige Ablagen, die eine zusätzliche Abstellmöglichkeit bieten.





WC-BEREICH

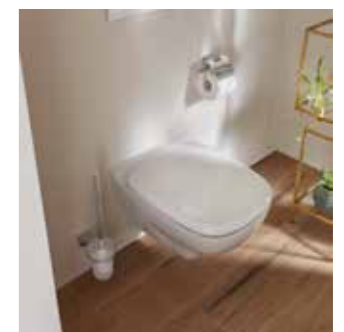
Spülrandlos sauber

Durch den Verzicht auf einen Spülrand ist das Cara „WWCOSV“ besonders einfach und rückstandsfrei zu reinigen, denn durch das spülrandlose Design wird das komplette Innenbecken des WCs präzise und spritzwasserfrei bis unter den Beckenrand durchspült.

Neben dem Design sind Hygiene und Pflegeleichtigkeit entscheidende Kriterien für die Auswahl von WC-Keramiken. Immer wieder ein Ärgernis: der Spülrand. Dort können sich Keime, Schmutz und Ablagerungen ansammeln. Die spülrandlosen WCs von Cara sind im Unterschied zu vielen Wettbewerbsprodukten tatsächlich komplett ohne Spülrand gestaltet. So gibt es keine verborgenen und schwer zugänglichen Stellen, an denen sich Ablagerungen bilden und Gerüche entstehen können. Ein sogenannter Spülverteiler gewährleistet hygienisch einwandfreie Aus- und Flächenspülungen im WC bei geringem Wasserverbrauch.

Hygiene

In Verbindung mit der glatten Oberfläche oder Glasur der Keramik wird in den spülrandlosen Cara WCs ein verringertes Bakterienwachstum erreicht.





Extraflache Duschwanne

Die Brausewannen der Serie Cara können mit einer Höhe von 35 mm nahezu bodeneben eingebaut werden und sind somit besonders einstiegsfreundlich. Drei verschiedene Formen wie die quadratische, rechteckige und die Viertelkreislösung stehen zur Wahl. Gerne beraten wir Sie in unserer Badimpulse Ausstellung, welche Variante für Ihre individuelle Raummensetzung am besten geeignet ist.

Variantenreiche Unterputz-Armatur

Die Cara Unterputz-Wannen- sowie Duscharmatur ist sowohl mit einer eckigen als auch einer runden Rosette verfügbar. Je nach Raumgestaltung passt sich diese so optimal in das Konzept ein.

Fliesenspiegel

Ja nach Raumgestaltung können die Bodenfliesen an der Wand des Duschbereichs weitergeführt werden. Ein Vorteil: Die Raumhöhe kommt optimal zur Geltung bzw. wird optisch erhöht.



DUSCHBEREICH



Glasklar und lupenrein: Optional sind alle Cara Duschtrennungen auch mit XtraClean-Beschichtung erhältlich. Für eine besonders pflegeleichte Oberfläche!



Eine saubere Sache

Dank dem Cara Chrom-Duschwischer wird Ihnen die Reinigung Ihrer Cara Echtglas-Duschtrennung deutlich erleichtert. Der ergonomische Griff liegt angenehm weich in der Hand und die Gummilippe befreit das Glas von anhaftendem Wasser, um Kalkablagerungen zu verringern bzw. zu vermeiden. Mit im Lieferumfang enthalten ist eine praktische und ebenso formschöne Wandhalterung.

Duschabtrennung mit Schwingtür

Cara Duschtrennungen, die mit einer Schwingtür ausgestattet sind, haben den komfortablen Vorteil, dass Sie die volle Breite des Türeinstiegs nutzen können. Bei einer Eckeinstiegsvariante ist die Schwingtür zudem nach innen und außen öffnbar.

Ihre technischen Vorteile:

- Unterschiedliche Türsysteme können miteinander kombiniert werden
- Mit Seitenwänden können verschiedene Walk-In-Lösungen zusammengestellt werden
- Für barrierefreien Einstieg sind alle Modelle wahlweise mit oder ohne Schwallschutz montierbar
- Der kraftvolle Hebe-Senk-Mechanismus garantiert einen satten Türschluss
- Modernes Bicolor-Design bei silber matt und weiß
- Standard-Anlagenhöhe 2.000 mm (auf Anfrage auch 1.900 mm lieferbar)





BADEPLATZ

Das vergessene Detail

Um Übergänge zwischen verschiedenen Belagsarten wie bspw. Fliesen zu Teppichboden sowie Absplitterungen bzw. Beschädigungen an den Außenkanten der Fliesen zu vermeiden, werden spezielle Schienen angebracht. Doch diese beugen nicht nur Reparaturen vor, sondern sie setzen inzwischen wahre optische Akzente.

So passt zu einem warmen Holzton die hier gezeigte Messingschiene in Goldoptik optimal. Gerne beraten Sie unsere geschulten Mitarbeiter zu der Variantenvielfalt in diesem Bereich.

Cara Handbrause

Die abgerundete Cara Handbrause ist wahlweise als 1-Strahl- oder 3-Strahl-Variante verfügbar.





Badewannen-Varianten

Die Cara Badewannen sind in einer Vielzahl von Formen verfügbar. Von der klassischen Rechteck-, über die Duo-, die Oval-, die Sechseck-, bis hin zur Eck-Variante werden sämtliche Wünsche abgedeckt.

Besonders praktisch sind die Platzierung des Ablaufs in der Mitte der Badewanne sowie zwei gleichmäßig angeschrägte Rückenflächen. So steht auch einem erholsamen Bad zu zweit nichts im Weg.





GÄSTE-WC



Das Gäste-WC als Vorzeigeräum

Vorbei sind die Zeiten, in denen die Gästebäder mit kleinen Fenstern und ohne individuelle Einrichtung auskommen mussten. Ein eleganter Keramik-Waschtisch mit einer Breite von bis zu 500 mm, ein wandhängendes WC sowie ein passender Möbelunterbau, der den nötigen Stauraum bietet, werden durch die Wahl der richtigen Fliesen abgerundet.

Spiegel mit besonderen Raffinessen

Nicht nur die umlaufende Beleuchtung setzt den Spiegel in ein ganz besonderes Licht. Die Highlights auf den zweiten Blick sind zwei komfortable Funktionen, die Sie Tag für Tag genießen werden. Zum einen ist der Spiegel mit einer Spiegelheizung ausgestattet, die das Beschlagen bei zu hoher Luftfeuchtigkeit verhindert und zum anderen ist die Lichtfarbe/Helligkeit in zahlreichen Stufen einstellbar. Die Bedienung der genannten Funktionen erfolgt über eine integrierte LED-Fläche auf dem Spiegel (rechts unten).

Tageslicht im Bad

Auf Tageslicht im Bad sollten Sie wenn möglich nicht verzichten.



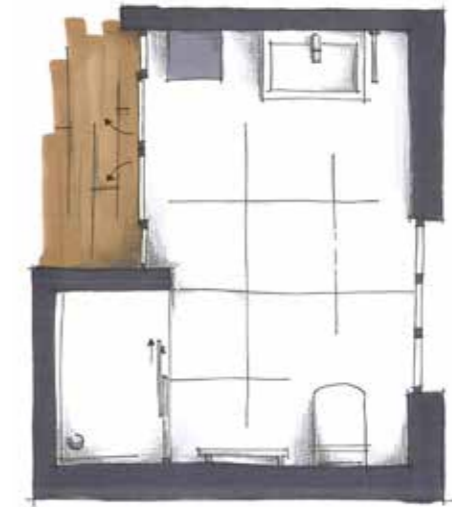


Industrial Chic



Ab ins Stadtleben

Typisch Stadtwohnung – kleine Räume bedürfen großer Ideen. Besonders hervorzuheben ist bei diesem Grundriss der fließende Übergang des Wohnraumes Bad in den angrenzenden Wohnbereich. Eine verglaste, großflächige Stahltür verbindet diese beiden Räume und hinterlässt einen industriellen Look, der sich in zahlreichen Details im Badezimmer wiederfindet. Durch die Integration eines großzügigen Duschplatzes, der sich perfekt in eine Nische einpasst, wird der Platz optimal genutzt.



Urban Living – einfach Industrial Chic

Hohe Decken, Erdtöne, schwarzer Stahl – typische Elemente, um einem Raum einen industriellen Loftcharakter zu verleihen. Funktion, Komfort und Design gehen bei diesem Konzept Hand in Hand ineinander über. Besondere Highlights sind der Waschtischunterbau sowie der Wandschrank in hochglänzendem, dunklem Anthrazit. Diese Farbgebung verleiht dem Raum eine kühle Eleganz, die durch den Einsatz gezielt platzierter Dekoelemente sowie teilweise unverputztem Mauerwerk weiter unterstrichen wird.

AM BESTEN GEEIGNET SIND ELEMENTE, OBERFLÄCHEN UND STRUKTUREN, DIE IN FABRIKEN ODER WERKSTÄTTEN ZUM EINSATZ KOMMEN.



Modern, lässig und kreativ

Diese Art der Raum- bzw. Grundrissgestaltung ist zwar etwas extravagant, lässt jedoch viel Raum für Kreativität. Ob Single oder junges Paar – Räume, die im „Industrial Chic“ ausgestattet sind, sind etwas ganz besonderes. Denn gerade Altbauten haben einen unverwechselbaren Charm, der sich wunderbar in der Ausgestaltung des Wohnraumes Bad intensivieren und individualisieren lässt.

Spannender Kontrast mit rauem Charm

Für den Industrial-Chic-Loftlook haben wir eine Fliese gewählt, die einem Zementboden gleicht, jedoch die vorteilhaften Eigenschaften einer rutschhemmenden Fliese aufweist. Diese verleiht dem Raum einen derben, lässigen Charm, der durch die dunkle Stahltür, das Fabrikfenster sowie die dunklen Badmöbel unterstrichen wird. Neben der Bodenfläche wurden ausschließlich die Wände des Duschbereiches gefliest.



Die Kombination zwischen einem Waschtischunterbau und einem halbhohen Wandschrank bringt dieses Bad wortwörtlich zum Glänzen. Auch die seitlichen Flächen des Spiegelschranks passen sich dem gewählten Dekor an und bilden zusammen mit dem eingefassten Mineralguss-Waschtisch sowie den Chrom-Griffen ein harmonisches Gesamtarrangement.

Auswahl an Fronten

Neben zahlreichen matten Oberflächen hat Cara auch 2 Hochglanzfronten für Sie zur Auswahl.



Hochglanzoberfläche

Die hier gezeigte Möbeloberfläche ist passend zu dem industriellen Look des Bades in glänzendem Anthrazit gehalten.



WASCHPLATZ



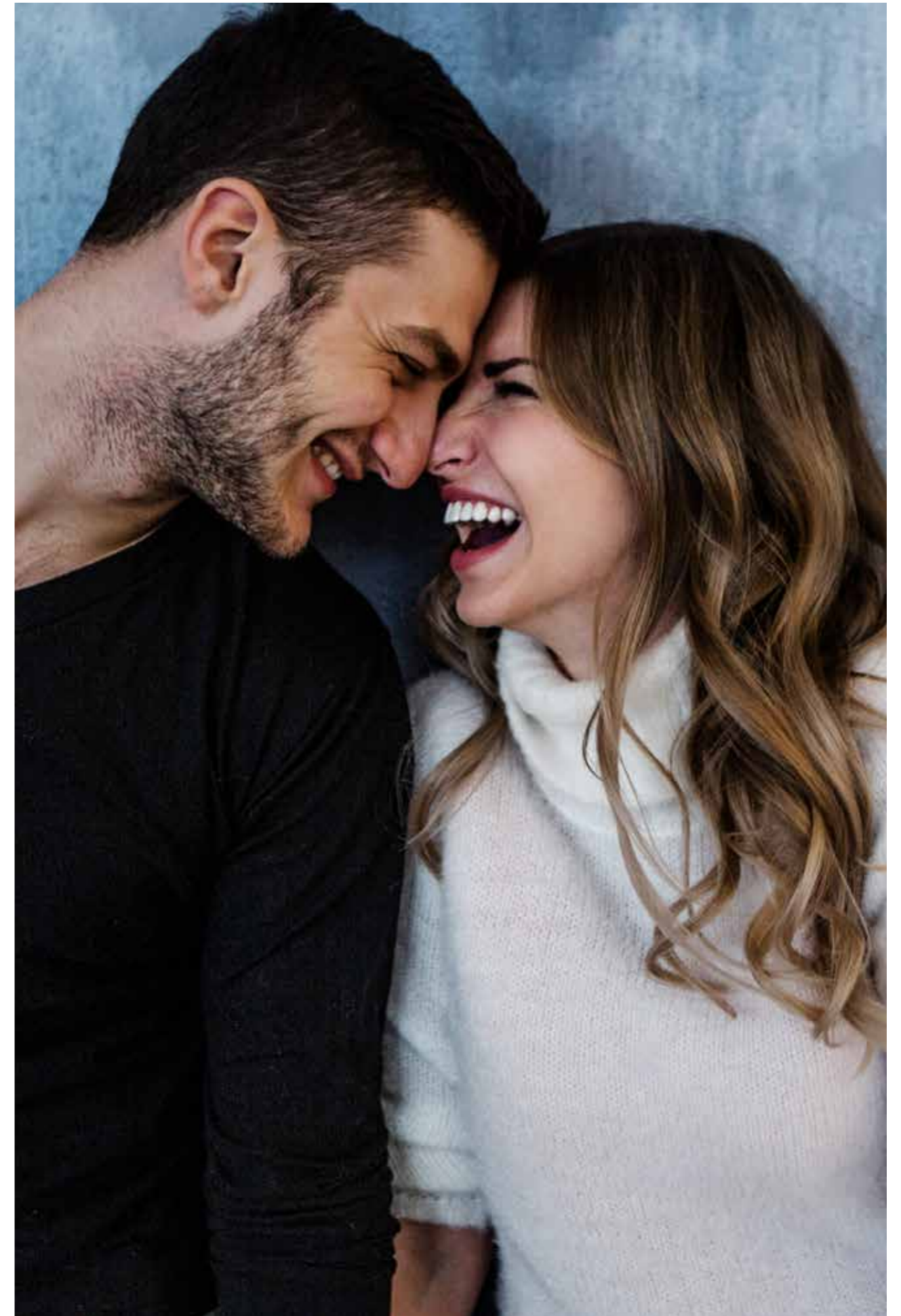
WELCHER WASCHTISCH PASST ZU MIR UND WO LIEGEN DIE UNTERSCHIEDE DER MATERIALIEN?

Gerne berät Sie unser Team in den Badimpulse Ausstellungen zu weiteren Merkmalen und erstellt Ihnen eine individuelle Planung Ihres neuen Badezimmers.

Als Erstes sollten Sie überlegen, welchen Anforderungen Ihr neuer Waschtisch gerecht werden muss. Wo wird dieser montiert und welche Familienmitglieder nutzen ihn, gegebenenfalls auch gleichzeitig. Auch die räumlichen Gegebenheiten, wie zum Beispiel der Platz (Gästebad/Hauptbad), spielen eine große Rolle.

Grundsätzlich ist zu beachten, dass Waschtische aus Mineralguss ausschließlich in Verbindung mit einem passenden Möbelunterbau montiert werden können.

Keramik	Mineralguss
Hart -> besonders robust und kratzfest	Weniger hart -> anfälliger für Kratzer
Unempfindlich gegen Tönungen, Kalk, Rost etc.	Leicht zu reparieren
Hält hohen Wassertemperaturen stand (+/- 100 °C)	Hält Wassertemperaturen bis ca. +/- 65 °C stand
Einfache Reinigung mit handelsüblichen Reinigungsmitteln	Einfache Reinigung (Spülmittel etc.)
Relativ schwer	Verhältnismäßig leicht
Fazit: Der Werkstoff Keramik weist eine lange Lebensdauer auf. Kommt es jedoch durch einen unsachgemäßen Gebrauch zu Beschädigungen, sind diese meist nicht wieder vollständig reparabel.	Fazit: Der Werkstoff Mineralguss ist leicht, bruchsicher und maßgenau fertigbar. Allerdings ist ein Waschtisch aus diesem Material nur in Verbindung mit einem Badmöbelunterbau montierbar. Beschädigungen lassen sich meist einfach und ohne besondere Fachkenntnis beheben.





Räumlichkeiten mit Raffinessen

Sollte das Bad eine große Fensterfront oder auch eine Dachschräge aufweisen, so müssen die einzelnen Bereiche wie Wasch-, WC-, Dusch- oder auch Badeplatz oft alle an nur zwei Wänden untergebracht werden.

Wie hier gezeigt, kann in diesem Fall die Anbringung eines Designheizkörpers an der Wand zwischen den Bereichen für eine optische Trennung sorgen ohne den Raum zu unterbrechen.

Verfügbar sind unzählige Modelle an Designheizkörpern in zahlreichen Varianten, Formen und Farben.

Reservepapierrollenhalter

Funktional und mit passender Formgebung passt sich der Reservepapierhalter in den WC-Bereich ein.



WC-BEREICH



Schwelkenloser Zugang

Für einen größtmöglichen Komfort beim Einstieg in die Duschkabine lässt das Wandprofil mit doppelter Glasaufnahme die Gleittür fast vollständig hinter dem festen Segment verschwinden.

Die Rollenführung der Cara Gleittüren ermöglicht ein leichtes Öffnen und Schließen, kaum hörbar dank geräuscharmer Laufrollen. Zusätzlich schafft die extrem flache Laufeiste einen nahezu schwellenlosen Zugang: Mit dieser Walk-In-Dusche ist ein Stolpern nahezu unmöglich!

Eine runde Sache

Hochwertige Laufrollen aus poliertem Edelstahl – innen flächenbündig verschraubt und in der Höhe justierbar.

Design-Griff

Die funktionale Gestaltung des puristischen Design-Griffs ermöglicht ein maximales Öffnen der Gleittür für einen größtmöglichen Einstieg.



DUSCHBEREICH



Glasklar und lupenrein: Optional sind alle Cara-Duschabtrennungen auch mit XtraClean-Beschichtung erhältlich. Für eine besonders pflegeleichte Oberfläche!



Die großen Doppelrollen der Cara Gleittüren werden von oben geführt. Somit kann der Duschende nicht in die Führungsschiene sehen und ihm bleiben die über Jahre entstehenden Spuren der Nutzung verborgen. Die Höhenverstellung der Gleittüren wird zudem von attraktiven Chromkappen verdeckt. Das verschafft den Duschabtrennungen der Serie Cara eine hochwertige Optik – auch auf der Innenseite.

Duschabtrennung mit Gleittür

Die Türen der Cara Gleittür werden mit einem besonders schlanken Wandprofil ausgestattet. Die Wandanbindung wirkt so besonders filigran. Diese Slim-Line-Variante ist bei dem Modell Gleittür 1-teilig mit festem Segment optional bestellbar.

Ihre technischen Vorteile:

- Erhältlich als Viereck-, Viertelkreis- und Nischenlösung
- Modernes Bicolor-Design bei silber matt und weiß
- Bequem aus- und einschwenkbare Türelemente zur leichten Reinigung
- Wahlweise Montage mit Schwallschutzleiste für erhöhte Dichtigkeit oder barrierefreier Einbau ohne Schwallschutzleiste möglich
- Optional mit Soft-Close- und Soft-Open-Funktion erhältlich (nur bei 4-Eck-Modellen)
- Standard-Anlagenhöhe 2.000 mm (auf Anfrage auch 1.900 mm lieferbar)





GÄSTE-WC

Kleiner Raum mit großer Wirkung

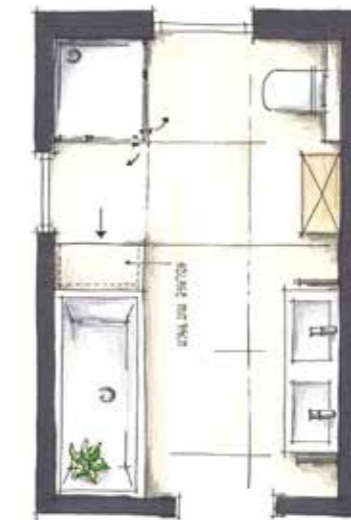
Um in kleinen Räumen an Bewegungsfreiheit zu gewinnen, gibt es einige Tricks. So kann zum Beispiel ein verkürztes Cara WC verbaut werden, das sich mit einer Ausladung von gerade einmal 485 mm dezent in das Gäste-WC einordnet. Auch bei der Waschtischanlage kann ordentlich an Platz gespart werden. So ist bei dem hier gezeigten Handwaschbecken die Armatur beispielsweise seitlich montiert. Durch diese Art der Anbringung wird die Tiefe des Waschplatzes deutlich verringert.

Übrigens: Je nach persönlichem Belieben können Sie den Waschplatz mit dem hier gezeigten oder einem anderen Spiegel aus der Serie Cara kombinieren.

Front und Korpus
Marone Dekor Trüffel

Griffart
Stangengriff





Beliebte Offenheit trotz länglicher Raumsituation

Der hier aufgegriffene Grundriss zeigt eine klassische Raumsituation, wie sie in zahlreichen Wohnbauten aufzufinden ist. Sämtliche Bereiche, wie der Waschplatz mit seinem großzügigen Möbelunterbau und dem breiten Spiegelschrank, der WC- und der Duschbereich sowie auch die Badewanne inklusive einer gefliesten Sitzmöglichkeit, wurden an den Wänden platziert und begründen somit in der Mitte des Raumes eine Freifläche.

Helle Farben und bunte Blumen – das ist White Nature

Angelehnt an den skandinavischen Look wurde dieses Familienbad farblich sehr dezent gehalten. Alle integrierten Elemente, ob Ausstattung oder Dekoration, passen sich harmonisch in das Gesamtbild ein. Besonders wichtig – viel Stauraum und Funktionalität für das bunte Treiben im Familienalltag.

Fröhlich, familienverliebt und harmnisch

Typisch Familie – alles muss unter einen Hut gebracht werden. Was im Familienleben Alltag ist, spiegelt sich auch in der Ausgestaltung des Badezimmers wider. Viel Stauraum, aber auch viel Platz zum Toben. Freundliche, helle Farben, aber auch möglichst wenig schmutz-

anfällig. Doch schauen Sie selbst – so könnte das passende Badezimmer für die Familie aussehen.

Gleiche Oberfläche in unterschiedlichem Verlegemuster

Als Wand- bzw. Bodenfliese für das Familienkonzept „White Nature“ haben wir uns für ein helles Beige mit einer gleichmäßigen Oberfläche entschieden. Die helle Farbe öffnet den Raum und lässt ihn größer wirken. Um die gleichbleibende Oberfläche an den Kanten nicht zu unterbrechen und einen weichen Übergang zu erzielen, wurde auf Fliesenschienen im gleichen Farbton zurückgegriffen. Besonders praktisch – die rutschhemmende Eigenschaft der Fliese (R10 B) gibt Sicherheit und das Material (Feinsteinzeug) zeigt sich

als besonders unempfindlich gegen Kratzer. Um ausgewählte Bereiche wie hier den Duschplatz und auch den WC-Bereich etwas abzusetzen, wurde die Wandfläche jeweils in einem auffälligen „Fischgrätmuster“ gefliest.



Nature



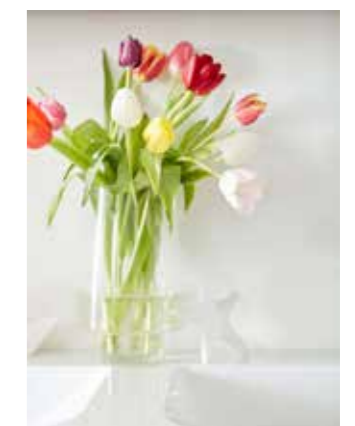
Stauraumglück

Der hier gezeigte Waschplatz weist ein außerordentliches Stauraum-Volumen auf. Nicht nur der großzügige 1.400 mm breite Waschtischunterbau mit seinen 4 symmetrischen Auszügen, sondern vor allem der 1.600 mm hohe Wandschrank mit zwei Türen sowie zwei Schubladen halten viel Ablagefläche und Stauraum bereit.

Die stabilen Holz-Einlegeböden, die in dem gleichen Farbton wie die Front des Hochschrankes ausgearbeitet sind, bieten neben ihrem Platzangebot auch eine hohe Tragkraft. Komfortabel öffnen und schließen lassen sich die hier gezeigten Möbel durch formschöne, breite Griffleisten in Chrom.

Bring Farbe ins Spiel

Dezent gehaltene Holztöne, kombiniert mit weißer Keramik werden optimal durch frische Blumen in Szene gesetzt.



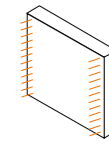
WASCHPLATZ



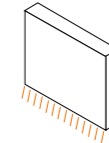
FÜR JEDE
STIMMUNG
DIE BESTE
BELEUCHTUNG.

Stimmungsvoll oder zweckmäßig? Am besten, Sie kombinieren beides. Sparsame und moderne LED-Leuchten oder horizontale Leuchtstäbe sorgen für ausreichend Helligkeit am Waschtisch und lassen im Spiegel jedes Gesicht erstrahlen. Einen Hauch von Operngarderobe versprühen dagegen zwei seitlich integrierte Leuchtstäbe. Sie verhindern Schatten sowie Blendungen und spenden die perfekte Schminkbeleuchtung. In Kombination mit indirektem Stimmungslicht zaubern Sie sich in jeder Situation die passende Beleuchtung ins Bad.

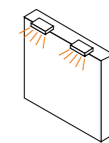
direktes Licht



indirektes Licht



LED-Licht





Indirekter Sichtschutz

Weitverbreitet ist die optische Trennung des WC-Bereiches durch eine halbhohe Wand. Doch wie bei dieser Badgestaltung gezeigt kann auch die Platzierung eines Hochschrankes an der richtigen Stelle die Wahrung des gewünschten Intimbereichs sichern.

Besonders praktisch ist die Integration einer halbhohe Vorwand hinter dem WC. Diese „versteckt“ den Spülkasten sowie die komplette Verrohrung, die für den WC-Bereich notwendig ist, und bietet zudem eine attraktive Fläche um Dekoelemente zu platzieren.

Fliesenspiegel

Die gewählten Fliesenriemchen, die in Fischgrätoptik an dieser Vorbauwand verlegt wurden, schaffen einen optischen Zusammenhang zu dem gegenüberliegenden Duschbereich, der ebenfalls in dem gleichen Muster gefliest wurde.



WC-BEREICH



Duschabtrennung mit Schwingtür und Festfeld

Schwingtüren gibt es als Viereck-, Fünfeck- oder Viertelkreis-Duschkabine. Alle Modelle der Cara Duschabtrennungen können wahlweise bodengleich installiert werden. Sogar der Einbau als U-Kabine ist mit dieser Duschkabine kein Problem! Ein besonderer Vorteil einer Schwingtür, die mit einem Festfeld kombiniert wird, ist, dass beispielsweise ein Badheizkörper an der Wand befestigt werden kann, ohne dass dieser beim Öffnen der Tür hinderlich ist.

Hebe-Senk-Mechanismus

Der kraftvolle Hebe-Senk-Mechanismus hebt die Türen beim Öffnen um 5 mm an und verhindert somit ein Schleifen der Dichtprofile auf dem Boden. Der Türflügel kann somit in verschiedenen Positionen fixiert werden.



DUSCHBEREICH



Individuelles Sondermaß

Vormauerungen, Dachschrägen, Ausschnitte, schräge Wände oder Bodengefälle – mit Cara Duschtrennungen sind maßgeschneiderte Lösungen ohne Verzicht auf das Ästhetische und Praktische kein Problem. So können auch größere Bautoleranzen schnell und professionell ausgeglichen werden.

Schwallschutzleiste

Alle Cara Duschtrennungsmodelle können wahlweise mit Schwallschutzleiste für optimale Dichtigkeit oder schwellenlos montiert werden.

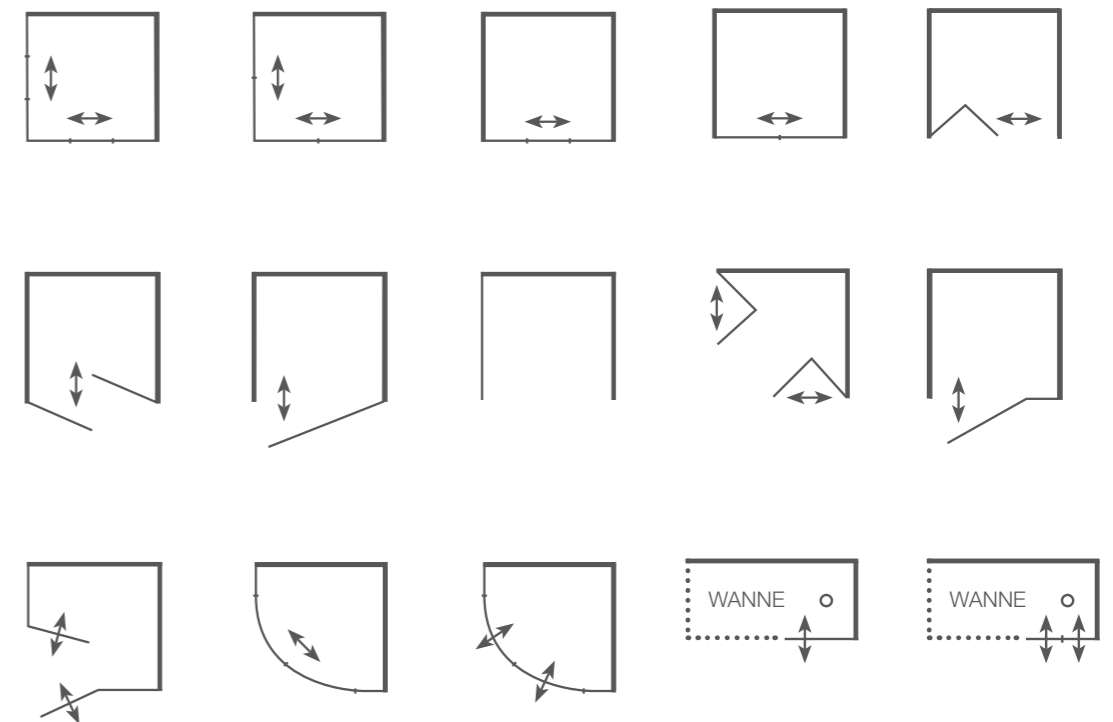
Reinigung Echtglas mit und ohne XtraClean Beschichtung

Grundsätzlich ist zu erwähnen, dass Echtglas generell leichter zu reinigen ist als Kunstglas. Für die regelmäßige Reinigung Ihrer Glasdusche empfehlen wir einen handelsüblichen Glasreiniger. Sollten sich auf den Gläsern hartnäckige Verschmutzungen gebildet haben, versuchen Sie zunächst, diese mit einer milden Essiglösung (weißer Haushaltsessig) anzulösen und anschließend mit viel Wasser wegzuspülen. Alternativ können bei Echtgläsern ohne XtraClean Beschichtung auch handelsübliche Kalkentferner eingesetzt werden. Auch hier bitte die Verschmutzung zuerst anlösen und anschließend mit viel Wasser

wegspülen. Achten Sie bei Glasflächen, die mit der XtraClean Beschichtung ausgestattet sind, besonders darauf, keine scheuernden oder kratzenden Reiniger zu benutzen. Die Beschichtung könnte ansonsten beschädigt werden und würde nicht mehr ihren Zweck erfüllen.

Nach dem Duschen ist vor dem Duschen

Ziehen Sie die Gläser Ihrer Duschtrennung nach jedem Duschvorgang mit einer Gummilippe ab und trocknen Sie die restlichen Oberflächen von Wassertropfen, um die Bildung von Wasserrändern (Kalk) zu unterbinden. Lüften Sie regelmäßig und ausreichend, um einer Schimmelbildung vorzubeugen.



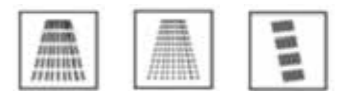


Seitliche Ablage

Besonders raffiniert umgesetzt ist hier eine seitliche Ablage im direkten Anschluss an die Badewanne, die gleichzeitig eine nützliche Versteckmöglichkeit für Schönes und Nützliches bietet.

Durch den fortlaufenden Fliesenspiegel, der sich über den Boden, die Seitenfläche der Wanne und somit auch an der Innen- und Außenseite der Nische fortsetzt, wird die Ablage in das Gesamtarrangement des Badeplatzes eingebunden. Es entsteht ein harmonischer Blickfang.

Strahlarten der 3-strahligen Cara Handbrause



BADEPLATZ



Design: **oco.design**

Wannenarmatur mit Thermostatfunktion

Durch eine Armatur mit integriertem Thermostat wird die gewünschte, exakte Wassertemperatur für die Dauer der Nutzung aufrecht erhalten. Selbst bei Betätigung der Toilettenspülung, die eine kurzfristige Änderung der Wasserverteilung mit sich bringt, wird die eingestellte Temperatur garantiert. Erst durch Drücken eines Knopfes ist der Bezug von heißem Wasser möglich. Somit schützt dieser Vorgang vor Verbrühungen. Selbst beim Haarewaschen, bei dem der Wasserfluss kurzfristig durch das Shampooieren unterbrochen wird, liefert der Thermostat im Anschluss erneut die exakt identische Temperatur. Fällt die Entscheidung auf den Einbau eines Thermostats, so haben Sie neben den genannten Punkten in Sachen Komfort noch weitere Vorteile. Sie sparen beispielsweise durch die Effizienz Wasser und Energie.

Qualität, die glänzt

Die formschönen Armaturen und Brausen der Serie Cara sorgen mit nützlichen Funktionen und einfacher Bedienung nicht nur für

exzellenten Komfort – dank ausgefeilter Technik helfen sie auch beim Wassersparen. Strengste Qualitätskriterien stellen sicher, dass die Freude sehr lange anhält. Cara Armaturen setzen individuelle Glanzpunkte in Ihrem Bad. Denn sie wurden exklusiv von oco_design für die Serie Cara entwickelt. Modern und doch zeitlos verbinden sie technische Perfektion mit gestalterischer Sensibilität, Funktionalität mit Sinnlichkeit – und fügen sich so „fließend“ in ihre Umgebung ein.



CARA ARMATUREN

Waschtischarmatur

CARA
mit Ablaufgarnitur, chrom

Alternative: **CARA**K
mit versenkbarer Kette



Waschtischarmatur

CARA102
AH: 102 mm mit
Flexschläuchen, ohne
Ablaufgarnitur, chrom



Waschtischarmatur

CARAND
Niederdruck mit
Ablaufgarnitur, chrom

Alternative: **CARANDK**
Niederdruck mit ver-
senkbarer Kette



Waschtischarmatur

CARA240
Ausladung 156 mm,
Höhe 331 mm,
Auslaufhöhe 241 mm,
mit Ablaufgarnitur,
verchromt



Waschtischarmatur

CARA740
AH: 74 mm mit
Flexschläuchen, ohne
Ablaufgarnitur, chrom



Med-Armatur

CARAM
mit Ablaufgarnitur und
Flexschläuchen, chrom

Alternative:
CARAMK
mit versenkbarer Kette



Waschtischarmatur Piccolo

CARAP
für Handwaschbecken
mit Ablaufgarnitur,
Bauhöhe 132 mm,
Ausladung 103 mm, chrom



Waschtischarmatur mit seitlichem Hebel

CARAWTSH
inklusive Ablaufgarnitur,
chrom



Standventil

CARAST
Keramikoberteil
mit 1/4-Drehung
und flexiblem
Anschlussschlauch,
nur Kalt- oder
Warmwasser,
chrom



Waschtisch- Wandarmatur

CARAWB180
mit schwenk-
barem Auslauf, Ausla-
dung 180 mm, chrom



Bidetatterie

CARABD
mit Ablaufgarnitur,
chrom



Küchenarmatur

CARAS
mit schwenkbarem
Auslauf, Ausladung
175 mm, Bauhöhe
245 mm, chrom

Alternative: **CARASND**
Niederdruck mit
schwenkbarem Auslauf



Unterputz-Waschtischarmatur

CARAFWT185
Auslauf 185 mm,
Variante links/rechts,
chrom



dazu erforderlich
Unterputzkörper

CARAUPWTL/ CARAUPWTR

Med-Wandarmatur

CARAMWB115
mit schwenkbarem
Auslauf, Ausladung
115 mm, chrom,
Anschluss 1/2",
Stichmaß: 150 ± 15 mm



Alternative: Ausladung 180 mm. **Auch in
absperrender Variante verfügbar.**

Spültisch-Wandarmatur

CARASWB27
Ausladung
270 mm,
schwenkbar,
chrom



Küchenarmatur

CARASG
mit herausziehbarer
Geschirrhandbrause,
Ausladung 175 mm,
Bauhöhe 245 mm,
chrom



Alternative: **CARASGND**
Niederdruck mit herausziehbarer
Geschirrhandbrause

Küchenarmatur

CARASSH
mit seitlichem Hebel,
chrom



Alternative:
CARASSHND
Niederdruck

Küchenarmatur

CARA2SHB
mit herauszieh-
barer Handbrause,
chrom

Alternative:
CARA2SNDHB
Niederdruck



Brausearmatur

CARAB
ohne Brausegarnitur
Aufputz, chrom



CARABSA
mit Standard-S-
Anschluss, chrom

Badearmatur

CARAW
ohne Brause-
garnitur Aufputz,
chrom



CARAWSA
mit Standard-S-
Anschluss, chrom

Küchenarmatur

CARA2S
mit schwenkbarem
Gussauslauf, chrom

Alternative: **CARA2SND**
mit schwenkbarem
Gussauslauf, chrom



CARASU für
Vorfenstermontage

Küchenarmatur

CARA2SG
mit schwenk-
barem Auslauf und
Geräteanschluss,
chrom



Brausethermostat

CARATB
Aufputz ohne
Brausegarnitur,
chrom



Wannethermostat

CARATW
Aufputz ohne
Brausegarnitur,
chrom



Unterputz- Brausearmatur

CARAFBE
eckige Rosette,
chrom



dazu erforderlich
Universal-Unterputz-
körper **XTRABOXN**



Unterputz- Brausethermostat

CARAFBT2E
eckige Rosette,
chrom



dazu erforderlich
Universal-Unterputz-
körper **XTRABOXN**



Unterputz- Wannenarmatur

CARAFWE
eckige Rosette,
chrom



dazu erforderlich
Universal-Unterputz-
körper **XTRABOXN**



Unterputz- Wannethermostat

CARAFWT2E
eckige Rosette,
chrom



dazu erforderlich
Universal-Unterputz-
körper **XTRABOXN**



Unterputz- Brausearmatur

CARAFBN
runde Rosette,
chrom



dazu erforderlich
Universal-Unterputz-
körper **XTRABOXN**



Unterputz- Brausethermostat

CARAFBT2
runde Rosette,
chrom



dazu erforderlich
Universal-Unterputz-
körper **XTRABOXN**



**Unterputz-
Wannenthermostat**

CARAFWN
runde Rosette,
chrom

dazu erforderlich
Universal-Unterputz-
körper **XTRABOXN**



**Unterputz-
Brausearmatur**

CARAFWT2
runde Rosette,
chrom

dazu erforderlich
Universal-Unterputz-
körper **XTRABOXN**



Wanneneinlauf

CARAWA
für Unterputz-
Wannenarmatur,
Ausladung
185 mm,
chrom



Eckventil

CARAEV
mit Rosette
1/2", verchromt



Unterputzventil

CARAFU
sichtbare Teile, mit ver-
stellbarer Verlängerung,
verchromt



dazu erforderlich
Unterputzventil
CARAUP15 bzw.
CARAUP20



Wandanschlussbogen

CARAWAB
verchromt



CARAWABRV
mit Rückflussverhinderer,
verchromt

Handbrause

CARAHB1SW
1-Strahl, mit
einer Einstellung,
chrom



Handbrause

CARAHB3SW
3-Strahl, mit drei
verstellbaren
Einstellungen,
chrom



Stabhandbrause

CARASHB
1-Strahl, mit einer
Einstellung, chrom



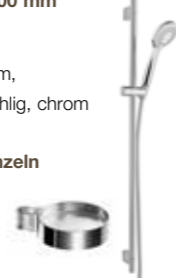
Brauseset

CARABSSW
1-Strahl-Handbrause
mit Brausehalter und
Schlauch (125 cm)
für die Wanne,
chrom



Brausegarnitur 900 mm

CARABG90SW
Schlauch 1.600 mm,
Handbrause 3-strahlig, chrom



Brausestange einzeln

CARABS90

Seifenablage
XTRASS



Duschsystem

CARADUSSW
mechanischer Thermo-
stat-Mischer, chrom,
Kopfbrause Ø 250 mm,
rund, Handbrause
ECO AIR 3-strahlig,
Wandstange, Brause-
schlauch 1.600 mm
lang, verchromt



**Kopfbrause rund,
7 mm, Edelstahl
verchromt**



CARABR20 200 mm Durchmesser
CARABR25 250 mm Durchmesser
CARABR30 300 mm Durchmesser
CARABR40 400 mm Durchmesser

**Kopfbrause oval,
8,4 mm, Edelstahl
verchromt**



CARABO2234 220 x 340 mm

**Kopfbrause
quadratisch,
6 mm, Edelstahl
verchromt**



CARABQ20 200 x 200 mm
CARABQ25 250 x 250 mm
CARABQ30 300 x 300 mm
CARABQ40 400 x 400 mm

**Kopfbrause
rechteckig, 6 mm,
Edelstahl verchromt**



CARABRE2234 220 x 340 mm

**Deckenanschluss rund,
Messing verchromt**

CARADAR12 125 mm

passend zu Cara Kopfbrause
„rund - **CARABR...**“ und
„oval - **CARABO...**“



**Deckenanschluss
quadratisch, Messing
verchromt**

CARADAE12 125 mm

passend zu Cara Kopfbrause
„quadratisch - **CARABQ...**“ und
„rechteckig - **CARABRE...**“



**Wandanschluss-
bogen quadratisch
gebogen, Messing verchromt**



CARAWAEG35 350 mm
CARAWAEG45 450 mm

passend zu Cara Kopfbrause
„quadratisch - **CARABQ...**“

**Wandanschluss-
bogen rund,
Messing verchromt**



CARAWARG35 350 mm
CARAWARG45 450 mm

passend zu Cara Kopfbrause
„rund - **CARABR...**“ und
„oval - **CARABO...**“

**Wandanschluss-
bogen quadratisch,
Messing verchromt**



CARAWAE35 350 mm
CARAWAE45 450 mm

passend zu Cara Kopfbrause
„quadratisch - **CARABQ...**“
und „rechteckig - **CARABRE...**“

**Wandarm
rund, Messing
verchromt**



CARAWA25 250 mm
CARAWA35 350 mm

passend zu Cara Kopfbrause
„rund - **CARABR...**“ und
„oval - **CARABO...**“

CARA ACCESSOIRES

Wand- und Deckenleuchte

CARAWLR
rund Ø 340 x 60 mm, ohne Leuchtmittel, Aluminium eloxiert, Acryl satiniert



Klemmleuchte

CARAKL
chrom



Wandleuchte

CARAWL
chrom



Handtuchhalter

CARAHH46
lang (446 mm), chrom



CARAHH34
kurz (346 mm), chrom

Badetuchhalter

CARABH80
800 mm, chrom



CARABH60
600 mm, chrom

Handtuchablage

CARAHAL
chrom



Flüssigseifenspender

CARALSP
Kristallglas, chrom



CARALSPA
Acryl, chrom

Glashalter-Flüssigseifenspender-Kombi

CARAMUSP
Kristallglas, chrom



CARAMUSPA
Acryl, chrom

Flüssigseifenspender

CARALSPS
Standmodell
Kristallglas satiniert, chrom



Wannengriff

CARAWG
300 mm, chrom



Handtuchring

CARAGR
chrom



Duschwischer

CARADW
mit Halter, chrom



Doppelglashalter

CARAGHD
Kristallglas, chrom



Doppelglashalter

CARAGHDA
Acryl, chrom



Glashalter

CARAGH
Kristallglas, chrom



CARAGHA
Acryl, chrom

Kosmetikspiegel

CARASPW
2-armig, Vergrößerung 2-3-fach, chrom



Wandkorb

CARAWK
chrom



Eckwandkorb

CARAWKE
chrom



Glashalter

CARAGHS
Standmodell
Kristallglas satiniert, chrom



Seifenhalter

CARASH
Kristallglas, chrom



CARASHA
Acryl, chrom



Seifenhalter

CARASHS
Standmodell
Kristallglas satiniert, chrom



Utensilo

CARAUB
Utensilienbox, chrom



Wattepadspender

CARAWS
chrom



Kosmetiktuchbox

CARAKB
chrom



Feuchtpapierbox

CARAPB
chrom



Doppelhaken

CARAHAD
chrom



Haken

CARAHA
klein, chrom



CARAHAG
groß, chrom



Abfallbehälter

CARAB
mit Deckel, wandhängend, chrom



Türetagere

CARATG
chrom



Nackenkissen

CARANP
Plantingrau



CARA KERAMIK

Handwaschbecken

CAR45

450 x 350 mm
weiß



CAR50

500 x 420 mm
weiß

Waschtisch

CAR55

550 x 440 mm
weiß



CAR60

600 x 460 mm

mit und ohne Halbsäule
CARAHS lieferbar

Handwaschbecken unterbaufähig

CARAM45

450 x 360 mm, weiß
mit Hahnloch und Überlauf



Waschtisch unterbaufähig

CARAM60

600 x 480 mm, weiß
mit Hahnloch und Überlauf



CARAM90

900 x 460 mm, weiß
mit Hahnloch und Überlauf

Waschtisch unterbaufähig

CARAM1202

1.200 x 480 mm, weiß
mit 2 Hahnlöchern und Überlauf



Waschtisch unterbaufähig

CARAM900H

900 x 480 mm, weiß
ohne Hahnloch, mit Überlauf



CARAM1200H

1.200 x 480 mm, weiß
ohne Hahnloch, mit Überlauf

Wand-Tiefspül-WC spülrandlos

CARAWWCOSV

passender WC-Sitz Slim mit Absenkautomatik
CARASIASLV



Wand-Tiefspül-WC spülrandlos, verkürzt

CARAWWCOSVK

passender WC-Sitz Slim mit Absenkautomatik
CARASIASVK



Wand-Tiefspül-WC

CARAWWCN

weiß

passender WC-Sitz mit Absenkautomatik
CARASINAS und **CARASIN**
ohne Absenkautomatik



Wand-Tiefspül-WC spülrandlos

CARAWWCNOS

passender WC-Sitz mit Absenkautomatik
CARASINAS und **CARASIN**
ohne Absenkautomatik



Stand-Tiefspül-WC

CARAWC

weiß

passender WC-Sitz mit Absenkautomatik
CARASIAS und **CARASI**
ohne Absenkautomatik



Urinal

CARAU

Zu- und Ablauf verdeckt, weiß



Urinal

CARAUFD

für Deckel, Zu- und Ablauf verdeckt, weiß



passender Deckel
CARAUD

Wand-Bidet

CARAWBDN

weiß



Wand-Bidet

CARAWBDV

weiß



CARA WANNEN

Körperformwanne

CARA170N

Liegefläche:
1.340 x 485 mm
Außenmaße:
1.700 x 750 x 485 mm
Fassungsvermögen: 253 l, weiß



passender Wannenträger **CARAWT170N**

Duo-Badewanne

CARA180N

Liegefläche:
1.280 x 500 mm
Außenmaße:
1.800 x 800 x 485 mm
Fassungsvermögen: 258 l, weiß



passender Wannenträger **CARAWT180N**

Oval-Badewanne

CARAO180N

Liegefläche:
1.270 x 500 mm
Außenmaße:
1.800 x 800 x 485 mm
Fassungsvermögen: 258 l, weiß



passender Wannenträger **CARAWTO180N**

Sechseck-Badewanne

CARA6190N

Liegefläche:
1.135 x 565 mm
Außenmaße:
1.900 x 900 x 485 mm
Fassungsvermögen: 235 l, weiß



passender Wannenträger **CARAWT6190N**

Eck-Badewanne

CARAE140N

Liegefläche:
1.130 x 560 mm
Außenmaße:
1.400 x 1.400 x 485 mm
Fassungsvermögen: 244 l, weiß



passender Wannenträger **CARAWTE140N**, passende Wannenschürze **CARAE140SN**

Quadratische Brausewanne

CARA80SF

800 x 800 x 35 mm
weiß



Quadratische Brausewanne

CARA90SF

900 x 900 x 35 mm
weiß



Quadratische Brausewanne

CARA100SF

1.000 x 1.000 x 35 mm
weiß



Rechteck-Brausewanne

CARA9075SF

900 x 750 x 35 mm
weiß



Rechteck-Brausewanne

CARA9080SF

900 x 800 x 35 mm
weiß



Rechteck-Brausewanne

CARA10080SF

1.000 x 800 x 35 mm
weiß



Rechteck-Brausewanne

CARA12080SF

1.200 x 800 x 35 mm
weiß



Rechteck-Brausewanne

CARA12090SF

1.200 x 900 x 35 mm
weiß



Rechteck-Brausewanne

CARA14090SF

1.400 x 900 x 35 mm
weiß



Rechteck-Brausewanne

CARA15090SF

1.500 x 900 x 35 mm
weiß



Viertelkreis-Brausewanne

CARAE90SF

900 x 900 x 35 mm
weiß



Viertelkreis-Brausewanne

CARAE100SF

1.000 x 1.000 x 35 mm
weiß

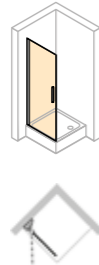


CARA DUSCHABTRENNUNGEN

Schwingtür Eckeinstieg, Höhe: 2.000 mm

Typ	Breite Einstieg in mm	Artikelnummer silber matt	Artikelnummer chromglanz
800 / 800	685	CARAST80N	CARAST80HLN
900 / 900	785	CARAST90N	CARAST90HLN
1.000 / 1.000	885	CARAST100N	CARAST100HLN

Schwingtürhälften miteinander kombinierbar.



Schwingtür Eckeinstieg mit festem Segment, Höhe: 2.000 mm

Typ	Breite Einstieg in mm	Artikelnummer silber matt	Artikelnummer chromglanz
800 / 800	470	CARASTF80N	CARASTF80HLN
900 / 900	570	CARASTF90N	CARASTF90HLN
1.000 / 1.000	670	CARASTF100N	CARASTF100HLN

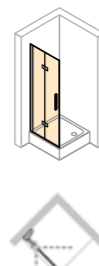
Schwingtürhälften miteinander kombinierbar.



Schwingfalttür mit Festteil links, Höhe: 2.000 mm

Typ	Breite Einstieg in mm	Artikelnummer silber matt	Artikelnummer chromglanz
700 / 700	560	CARASFTL70N	CARASFTL70HLN
750 / 750	610	CARASFTL75N	CARASFTL75HLN
800 / 800	660	CARASFTL80N	CARASFTL80HLN
900 / 900	760	CARASFTL90N	CARASFTL90HLN
1.000 / 1.000	860	CARASFTL100N	CARASFTL100HLN
1.200 / 1.200	1.060	CARASFTL120N	CARASFTL120HLN

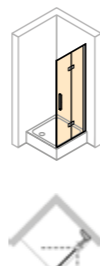
Schwingtürhälften miteinander kombinierbar.



Schwingtür mit Festteil rechts, Höhe: 2.000 mm

Typ	Breite Einstieg in mm	Artikelnummer silber matt	Artikelnummer chromglanz
700 / 700	560	CARASFTR70N	CARASFTR70HLN
750 / 750	610	CARASFTR75N	CARASFTR75HLN
800 / 800	660	CARASFTR80N	CARASFTR80HLN
900 / 900	760	CARASFTR90N	CARASFTR90HLN
1.000 / 1.000	860	CARASFTR100N	CARASFTR100HLN
1.200 / 1.200	1.060	CARASFTR120N	CARASFTR120HLN

Schwingtürhälften miteinander kombinierbar.



Verbreiterungsprofil um 15 cm für Pendeltür in Nische, Schwingtür, Schwingfalttür und Pendeltür für Seitenwand

Farbe	Artikelnummer
Silber matt	CARAVP1
Chromglanz	CARAVP1HL

Ergänzungsset für Nische

Farbe	Artikelnummer
Silber matt	CARAESET
Chromglanz	CARAESETHL

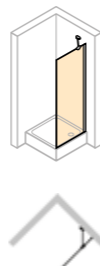


Verbreiterungsprofil um 15 cm für Schwingtür mit festem Segment

Farbe	Artikelnummer
Silber matt	CARAVP2
Chromglanz	CARAVP2HL

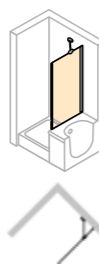
Seitenwand für Schwingtür, Höhe: 2.000 mm

Typ	Wanneneinbaumaß in mm	Artikelnummer silber matt	Artikelnummer chromglanz
700	685-700	CARAS70N	CARAS70HLN
750	735-750	CARAS75N	CARAS75HLN
800	785-800	CARAS80N	CARAS80HLN
900	885-900	CARAS90N	CARAS90HLN
1000	985-1.000	CARAS100N	CARAS100HLN



Seitenwand für Schwingtür, verkürzt

Typ	Wanneneinbaumaß in mm	Artikelnummer silber matt	Artikelnummer chromglanz
700	685-700	CARASK70N	CARASK70HLN
750	735-750	CARASK75N	CARASK75HLN
800	785-800	CARASK80N	CARASK80HLN
900	885-900	CARASK90N	CARASK90HLN



Pendeltür in Nische, Höhe: 2.000 mm

Typ	Breite Einstieg in mm	Artikelnummer silber matt	Artikelnummer chromglanz
800	640	CARAPT80N	CARAPT80HLN
900	740	CARAPT90N	CARAPT90HLN
1.000	840	CARAPT100N	CARAPT100HLN



SCHWINGTÜR-MODELLE

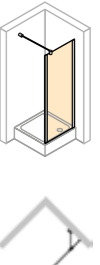
Pendeltür für Seitenwand, Höhe: 2.000 mm

Typ	Breite Einstieg in mm	Artikelnummer silber matt	Artikelnummer chromglanz
800	600	CARAPTS80N	CARAPTS80HLN
900	700	CARAPTS90N	CARAPTS90HLN
1.000	800	CARAPTS100N	CARAPTS100HLN



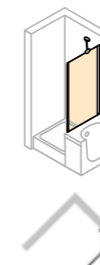
Seitenwand für Pendeltür, Höhe: 2.000 mm

Typ	Wanneneinbaumaß in mm	Artikelnummer silber matt	Artikelnummer chromglanz
700	685-700	CARASP70N	CARASP70HLN
750	735-750	CARASP75N	CARASP75HLN
800	785-800	CARASP80N	CARASP80HLN
900	885-900	CARASP90N	CARASP90HLN
1.000	985-1.000	CARASP100N	CARASP100HLN



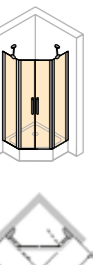
Seitenwand für Pendeltür, verkürzt

Typ	Wanneneinbaumaß in mm	Artikelnummer silber matt	Artikelnummer chromglanz
700	685-700	CARASKP70N	CARASKP70HLN
750	735-750	CARASKP75N	CARASKP75HLN
800	785-800	CARASKP80N	CARASKP80HLN
900	885-900	CARASKP90N	CARASKP90HLN



Schwingtür Fünfeck mit festen Segmenten, 2-flügelig, Höhe: 2.000 mm

Typ	Breite Einstieg in mm	Artikelnummer silber matt	Artikelnummer chromglanz
900 / 900	543	CARAST2590N	CARAST2590HLN
900 / 900	578	CARAST590N	CARAST590HLN
1.000 / 1.000	599	CARAST25100N	CARAST25100HLN
1.000 / 1.000	649	CARAST5100N	CARAST5100HLN



Schwingtür Viertelkreis, 2-flügelig*, Höhe: 1.900 mm

Typ	Breite Einstieg in mm	Radius in mm	Artikelnummer silber matt	Artikelnummer chromglanz
800 / 800	1.131	500	CARAR25080N	CARAR25080HLN
800 / 800	1.131	550	CARAR25580N	CARAR25580HLN
900 / 900	1.273	500	CARAR25090N	CARAR25090HLN
900 / 900	1.273	550	CARAR25590N	CARAR25590HLN
1.000 / 1.000	1.414	500	CARAR250100N	CARAR250100HLN
1.000 / 1.000	1.414	550	CARAR255100N	CARAR255100HLN

Hinweis: Viertelkreis-Lösungen nur in 1.900 mm Höhe lieferbar.

*Links/rechts einsetzbar. Hälften untereinander kombinierbar.

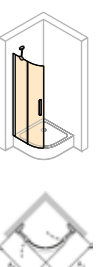


Schwingtür Viertelkreis mit 2 festen Segmenten, 2-flügelig*, Höhe: 1.900 mm

Typ	Breite Einstieg in mm	Radius in mm	Artikelnummer silber matt	Artikelnummer chromglanz
800 / 800	630	500	CARAR5080N	CARAR5080HLN
800 / 800	685	550	CARAR5580N	CARAR5580HLN
900 / 900	630	500	CARAR5090N	CARAR5090HLN
900 / 900	685	550	CARAR5590N	CARAR5590HLN
1.000 / 1.000	630	500	CARAR50100N	CARAR50100HLN
1.000 / 1.000	685	550	CARAR55100N	CARAR55100HLN

Hinweis: Viertelkreis-Lösungen nur in 1.900 mm Höhe lieferbar.

*Links/rechts einsetzbar. Hälften untereinander kombinierbar.



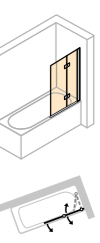
Schwingtür für Badewanne, Linksbefestigung

Typ	Breite Element 1 in mm	Breite Element 2 in mm	Artikelnummer silber matt	Artikelnummer chromglanz
1.000	533-548	452	CARASFWL100N	CARASFWL100HLN
1.200	633-648	552	CARASFWL120N	CARASFWL120HLN



Schwingtür für Badewanne, Rechtsbefestigung

Typ	Breite Element 1 in mm	Breite Element 2 in mm	Artikelnummer silber matt	Artikelnummer chromglanz
1.000	533-548	452	CARASFWR100N	CARASFWR100HLN
1.200	633-648	552	CARASFWR120N	CARASFWR120HLN

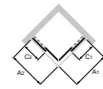
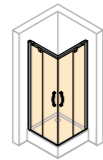


Glasklar und lupenrein: Optional sind alle Cara Duschtrennungen auch mit XtraClean Beschichtung erhältlich. Für eine besonders pflegeleichte Oberfläche!

CARA DUSCHABTRENNUNGEN

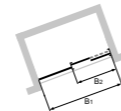
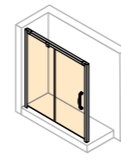
Gleittür-Eckeinstieg, 2-teilig, Höhe: 2.000 mm

Typ	Breite Einstieg in mm	Artikelnummer silber matt	Artikelnummer chromglanz
800 / 800	380-410	CARAGES80	CARAGES80HL
900 / 900	450-480	CARAGES90	CARAGES90HL
1.000 / 1.000	520-550	CARAGES100	CARAGES100HL
750 / 900	400-430	CARAGES7590	CARAGES7590HL
900 / 750	400-430	CARAGES9075	CARAGES9075HL
800 / 1.200	520-550	CARAGES80120	CARAGES80120HL
1.200 / 800	520-550	CARAGES12080	CARAGES12080HL



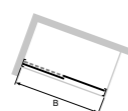
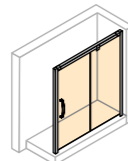
Gleittür, 1-teilig mit festem Segment, Linksbefestigung, Höhe: 2.000 mm

Typ	Breite Einstieg in mm	Artikelnummer silber matt	Artikelnummer chromglanz
900	330-370	CARAGL90	CARAGL90HL
1.000	380-420	CARAGL100	CARAGL100HL
1.100	430-470	CARAGL110	CARAGL110HL
1.200	480-520	CARAGL120	CARAGL120HL
1.300	530-570	CARAGL130	CARAGL130HL
1.400	580-620	CARAGL140	CARAGL140HL
1.500	630-670	CARAGL150	CARAGL150HL
1.600	680-720	CARAGL160	CARAGL160HL
1.700	730-770	CARAGL170	CARAGL170HL
1.800	780-820	CARAGL180	CARAGL180HL



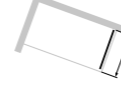
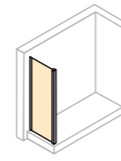
Gleittür, 1-teilig mit festem Segment, Rechtsbefestigung, Höhe: 2.000 mm

Typ	Breite Einstieg in mm	Artikelnummer silber matt	Artikelnummer chromglanz
900	330-370	CARAGR90	CARAGR90HL
1.000	380-420	CARAGR100	CARAGR100HL
1.100	430-470	CARAGR110	CARAGR110HL
1.200	480-520	CARAGR120	CARAGR120HL
1.300	530-570	CARAGR130	CARAGR130HL
1.400	580-620	CARAGR140	CARAGR140HL
1.500	630-670	CARAGR150	CARAGR150HL
1.600	680-720	CARAGR160	CARAGR160HL
1.700	730-770	CARAGR170	CARAGR170HL
1.800	780-820	CARAGR180	CARAGR180HL



Seitenwand für Gleittür, 1-teilig mit festem Segment, Höhe: 2.000 mm

Typ	Wanneneinbaumaß in mm	Artikelnummer silber matt	Artikelnummer chromglanz
750	735-755	CARAGS75	CARAGS75HL
800	785-805	CARAGS80	CARAGS80HL
900	885-905	CARAGS90	CARAGS90HL
1.000	985-1.005	CARAGS100	CARAGS100HL



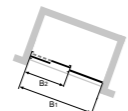
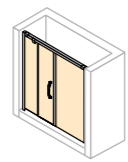
Ergänzungsset für Nische, Höhe: 2.000 mm

Höhe in mm	Artikelnummer chromglanz
2.000	CARAESN



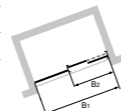
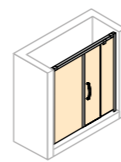
Gleittür, mit festem Segment und Nebenteil, Linksbefestigung, Höhe: 2.000 mm

Typ	Breite Einstieg in mm	Artikelnummer silber matt	Artikelnummer chromglanz
1.600	575-615	CARAGFL160	CARAGFL160HL
1.700	625-665	CARAGFL170	CARAGFL170HL
1.800	675-715	CARAGFL180	CARAGFL180HL



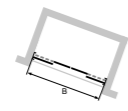
Gleittür, mit festem Segment und Nebenteil, Rechtsbefestigung, Höhe: 2.000 mm

Typ	Breite Einstieg in mm	Artikelnummer silber matt	Artikelnummer chromglanz
1.600	575-615	CARAGFR160	CARAGFR160HL
1.700	625-665	CARAGFR170	CARAGFR170HL
1.800	675-715	CARAGFR180	CARAGFR180HL



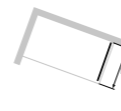
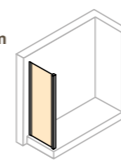
Gleittür 2-teilig mit festem Segment, Linksbefestigung, Höhe: 2.000 mm

Typ	Breite Einstieg in mm	Artikelnummer silber matt	Artikelnummer chromglanz
1.600	610-650	CARAG160	CARAG160HL
1.700	660-700	CARAG170	CARAG170HL
1.800	710-750	CARAG180	CARAG180HL



Seitenwand für Gleittür 2-teilig mit festen Segmenten, bzw. Gleittür mit festem Segment und Nebenteil, Höhe: 2.000 mm

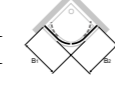
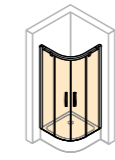
Typ	Wanneneinbaumaß in mm	Artikelnummer silber matt	Artikelnummer chromglanz
750	735-755	CARAGS275	CARAGS275HL
800	785-805	CARAGS280	CARAGS280HL
900	885-905	CARAGS290	CARAGS290HL
1.000	985-1.005	CARAGS2100	CARAGS2100HL



GLEITTÜR-MODELLE

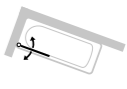
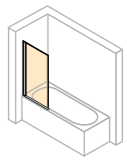
Gleittür Viertelkreis, Höhe: 2.000 mm

Typ	Breite Einstieg in mm	Radius	Artikelnummer silber matt	Artikelnummer chromglanz
750 / 900	465	500	CARAG507590	CARAG507590HL
800 / 800	465	500	CARAG5080	CARAG5080HL
800 / 900	465	500	CARAG508090	CARAG508090HL
800 / 1.000	465	500	CARAG5080100	CARAG5080100HL
800 / 1.200	465	500	CARAG5080120	CARAG5080120HL
900 / 750	465	500	CARAG509075	CARAG509075HL
900 / 800	465	500	CARAG509080	CARAG509080HL
900 / 900	465	500	CARAG5090	CARAG5090HL
900 / 1.000	465	500	CARAG5090100	CARAG5090100HL
900 / 1.200	465	500	CARAG5090120	CARAG5090120HL
1.000 / 800	465	500	CARAG5010080	CARAG5010080HL
1.000 / 900	465	500	CARAG5010090	CARAG5010090HL
1.000 / 1.000	465	500	CARAG50100	CARAG50100HL
1.200 / 800	465	500	CARAG5012080	CARAG5012080HL
1.200 / 900	465	500	CARAG5012090	CARAG5012090HL
1.200 / 1.200	465	500	CARAG50120	CARAG50120HL



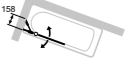
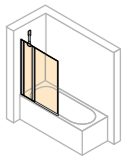
Badewannenabtrennung, 1-teilig

Höhe in mm	Breite in mm	Artikelnummer silber matt	Artikelnummer chromglanz
1.500	750-765	CARAFW1N	CARAFW1HLN



Badewannenabtrennung, 2-teilig

Höhe in mm	Breite in mm	Artikelnummer silber matt	Artikelnummer chromglanz
1.500	950-965	CARAFW2N	CARAFW2HLN



Typ	Breite Einstieg in mm	Radius	Artikelnummer silber matt	Artikelnummer chromglanz
800 / 800	470	550	CARAG5580	CARAG5580HL
900 / 900	510	550	CARAG5590	CARAG5590HL
1.000 / 1.000	510	550	CARAG55100	CARAG55100HL
1.200 / 1.200	510	550	CARAG55120	CARAG55120HL

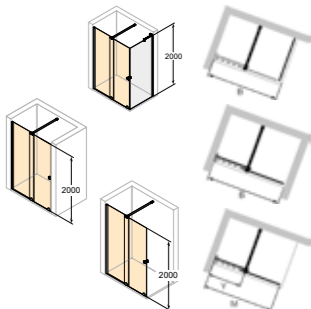
Seitenwand für Walk-In-Gleittür 1-teilig mit festem Segment, Höhe: 2.000 mm

Typ	Wanneneinbaumaß	Artikelnummer chromglanz
800	794-806	CARAWS80HL
900	894-906	CARAWS90HL
1.000	994-1.006	CARAWS100HL



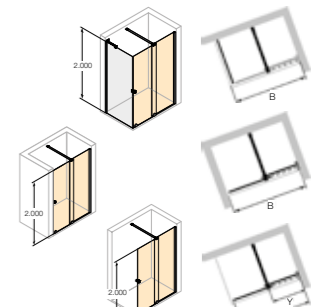
Walk-In-Gleittür, 1-teilig mit festem Segment, Linksbefestigung, Höhe: 2.000 mm

Typ	Breite M = Montagemaß als Walk-In	Wanneneinbaumaß Gleittür Nische (GTN)	Wanneneinbaumaß Gleittür Seitenwand (GTS)	Min-Max Überlappung Glasscheiben	Min-Max Einstieg Nische	Min-Max Einstieg mit SW	Querstrebenmontage-maß Y	Artikelnummer chromglanz
980-1.000	968-1.000	985-1.017	1.004-1.036	98-117	402-421	383-402	516	CARAWGL100HL
1.001-1.100	988-1.100	1.005-1.117	1.024-1.136	98-197	372-471	353-452	566	CARAWGL110HL
1.101-1.200	1.088-1.200	1.105-1.217	1.124-1.236	98-197	422-521	403-502	616	CARAWGL120HL
1.201-1.400	1.188-1.400	1.205-1.417	1.224-1.436	98-297	422-621	403-602	716	CARAWGL140HL
1.401-1.600	1.388-1.600	1.405-1.617	1.424-1.636	98-297	522-721	503-702	816	CARAWGL160HL
1.601-1.800	1.588-1.800	1.605-1.817	1.624-1.836	98-297	622-821	603-802	916	CARAWGL180HL



Walk-In-Gleittür, 1-teilig mit festem Segment, Rechtsbefestigung, Höhe: 2.000 mm

Typ	Breite M = Montagemaß als Walk-In	Wanneneinbaumaß Gleittür Nische (GTN)	Wanneneinbaumaß Gleittür Seitenwand (GTS)	Min-Max Überlappung Glasscheiben	Min-Max Einstieg Nische	Min-Max Einstieg mit SW	Querstrebenmontage-maß Y	Artikelnummer chromglanz
980-1.000	968-1.000	985-1.017	1.004-1.036	98-117	402-421	383-402	516	CARAWGR100HL
1.001-1.100	988-1.100	1.005-1.117	1.024-1.136	98-197	372-471	353-452	566	CARAWGR110HL
1.101-1.200	1.088-1.200	1.105-1.217	1.124-1.236	98-197	422-521	403-502	616	CARAWGR120HL
1.201-1.400	1.188-1.400	1.205-1.417	1.224-1.436	98-297	422-621	403-602	716	CARAWGR140HL
1.401-1.600	1.388-1.600	1.405-1.617	1.424-1.636	98-297	522-721	503-702	816	CARAWGR160HL
1.601-1.800	1.588-1.800	1.605-1.817	1.624-1.836	98-297	622-821	603-802	916	CARAWGR180HL



Glasklar und lupenrein: Optional sind alle Cara Duschabtrennungen auch mit XtraClean Beschichtung erhältlich. Für eine besonders pflegeleichte Oberfläche!

CARA DUSCHRINNEN

Edelstahl-Duschrinne

CARADRR700N
Designrost „Raute“ 700 mm

CARADRR800N
Designrost „Raute“ 800 mm

CARADRR900N
Designrost „Raute“ 900 mm

CARADRR1000N
Designrost „Raute“ 1.000 mm

CARADRR1200N
Designrost „Raute“ 1.200 mm

Edelstahl-Duschrinne

CARADRW700N
Designrost „Welle“ 700 mm

CARADRW800N
Designrost „Welle“ 800 mm

CARADRW900N
Designrost „Welle“ 900 mm

CARADRW1000N
Designrost „Welle“ 1.000 mm

CARADRW1200N
Designrost „Welle“ 1.200 mm

Edelstahl-Duschrinne

CARADRB700N
befliesbarer Rost 700 mm

CARADRB800N
befliesbarer Rost 800 mm

CARADRB900N
befliesbarer Rost 900 mm

CARADRB1000N
befliesbarer Rost 1.000 mm

CARADRB1200N
befliesbarer Rost 1.200 mm

Edelstahl-Duschrinne

CARADRE700N
Edelstahlabdeckung 700 mm

CARADRE800N
Edelstahlabdeckung 800 mm

CARADRE900N
Edelstahlabdeckung 900 mm

CARADRE1000N
Edelstahlabdeckung 1.000 mm

CARADRE1200N
Edelstahlabdeckung 1.200 mm



Grundkörper, passend für alle Duschrinnen

mit angeklebter Dichtmanschette, ohne Ablauf, ohne Rost

CARADRK1200N	1.200 mm
CARADRK1000N	1.000 mm
CARADRK900N	900 mm
CARADRK800N	800 mm
CARADRK700N	700 mm

mit hinterer Wandaufkantung, Dichtmanschette beigelegt, ohne Ablauf, ohne Rost

CARADRKW1200N	1.200 mm
CARADRKW1000N	1.000 mm
CARADRKW900N	900 mm
CARADRKW800N	800 mm
CARADRKW700N	700 mm

Grundkörper und Ablauf müssen separat angefordert werden.

Duschrinne auch mit Aufkantung lieferbar.

CARA BADMÖBEL

Front: MDF-Trägerplatte/Thermoformfolie

Front Weiß hochglanz, F0673	Front Anthrazit hochglanz, F0675	Front Hacienda Creme, F1340	Front Hacienda schwarz, F1868	Front Eiche Dekor Merino, F2880	Front Eiche Dekor Flanelle, F2881
Korpus Weiß glänzend, K0040	Korpus Anthrazit glänzend, K0095	Korpus Hacienda Creme, F0160	Korpus Hacienda schwarz, F0097	Korpus Eiche Dekor Merino, F0510	Korpus Eiche Dekor Flanelle, F0463
Front Frassino Dekor Cappuccino, F3331	Front Eiche Dekor Cashmere, F2569	Front Marone Dekor Trüffel, F2570	Front Weiß matt, F2878	Front Basaltgrau Matt, F2879	Front Basaltgrau Matt, F0418
Korpus Frassino Dekor Cappuccino, K0520	Korpus Eiche Dekor Cashmere, F0462	Korpus Marone Dekor Trüffel, F0421	Korpus Melanin Weiß, F0045	Rückseite Weiß matt	Korpus Basaltgrau Matt, F0418

Front: E1-Spanplatte, Melaminbeschichtung, Dickkante umlaufend

Front Eiche Naturbeige, Wellen- schlag, F1341	Front Eiche Graubraun, Wellen- schlag, F1342	Front Eiche Dekor Alaska, F1869	Front Eiche Dekor Vermont, F2882
Korpus Eiche Naturbeige Wellenschlag, F0210	Korpus Eiche Graubraun, Wellenschlag, F0211	Korpus Eiche Dekor, Alaska, F0254	Korpus Eiche Dekor, Vermont, F0255



Stangengriff chrom, G0031	Griffleiste chrom, G0028	Formgriff chrom, G0015	Stangengriff chrom, G0030	Stangengriff chrom, G0113	Griff chrom, G0146
Bohrabstand: 160 mm Grifflänge: 200 mm	Bohrabstand: 128 mm Grifflänge: 200 mm	Bohrabstand: 128 mm Grifflänge: 170 mm	Bohrabstand: 160 mm Grifflänge: 170 mm	Bohrabstand: 96 mm/256 mm Grifflänge: 106mm/266 mm	Bohrabstand: 192 mm Grifflänge: 230 mm

SPIEGEL/ SPIEGELSCHRÄNKE*

Spiegelschrank mit horizontaler LED-Beleuchtung

Spiegeltüren, beidseitig verspiegelt, aufgesetzte Stabbeleuchte, Glaseinlegeböden, Schalter, Doppelseckdose, Magnetleiste, Vergrößerungsspiegel

Breiten:
700, 1.050, 1.200, 1.400 mm
Höhe: 600 mm, Tiefe: 160 mm

Optional auch mit LED-Waschtischbeleuchtung.



Spiegelschrank mit horizontaler LED-Beleuchtung inkl. LED-Waschtischbeleuchtung

Spiegeltüren beidseitig verspiegelt, aufgesetzte LED-Stabbeleuchte, LED-Waschtischbeleuchtung, Glaseinlegeböden, Schalter, Steckdose, Magnetleiste, Vergrößerungsspiegel

Breiten:
800, 1.000, 1.200, 1.400 mm
Höhe: 600 mm, Tiefe: 150 mm



Spiegelschrank mit horizontaler LED-Beleuchtung inkl. LED-Waschtischbeleuchtung

Spiegeltüren beidseitig verspiegelt, aufgesetzte LED-Stabbeleuchte, LED-Waschtischbeleuchtung, Glaseinlegeböden, Schalter, Steckdose

Breiten:
800, 1.000, 1.200, 1.400 mm
Höhe: 600 mm, Tiefe: 160 mm



Spiegelschrank mit vertikaler Beleuchtung und LED-Waschtischbeleuchtung

Spiegeltüren beidseitig verspiegelt, LED-Beleuchtung, LED-Waschtischbeleuchtung, Glaseinlegeböden, Schalter, Steckdose, Magnetleiste, Vergrößerungsspiegel

Breiten:
800, 1.000, 1.200, 1.400 mm
Höhe: 600 mm, Tiefe: 150 mm



Spiegelschrank mit vertikaler LED-Beleuchtung

Spiegeltüren, beidseitig verspiegelt, 2 LED-Beleuchtungen, Glaseinlegeböden, Schalter, Steckdose, Magnetleiste, Vergrößerungsspiegel

Breiten:
700, 900, 1.050, 1.200, 1.400 mm
Höhe: 640 mm, Tiefe: 160 mm

Optional auch mit LED-Waschtischbeleuchtung.



Leuchtspiegel mit LED-Aufsatzbeleuchtung

aufgesetzte LED-Aufsatzbeleuchtung, Schalter, Korpus alufarben

Breiten:
500, 700, 800, 1.050, 1.200, 1.400 mm
Höhe: 835 mm, Tiefe: 72 mm



Spiegelschrank mit 1 Aufsatzleuchte (CARASPS65)

1 LED-Aufbauleuchte, 2 Doppelspiegeltüren, 2 Klebgriffe lose beigelegt, 2 höhenverstellbare Glaseinlegeböden, 1 innenliegende Elektrobox mit Lichtschalter und Steckdose unten mittig, 1 Vergrößerungsspiegel, Korpus aus Aluminium mit Designstruktur

Breite: 650 mm
Höhe: 800 mm
Tiefe: 150 mm



Spiegelschrank mit 1 Aufsatzleuchte (CARASPS80)

1 LED-Aufbauleuchte, 2 Doppelspiegeltüren, 2 Klebgriffe lose beigelegt, 2 höhenverstellbare Glaseinlegeböden, 1 innenliegende Elektrobox mit Lichtschalter und Steckdose unten mittig, 1 Vergrößerungsspiegel, Korpus aus Aluminium mit Designstruktur

Breite: 800 mm
Höhe: 800 mm
Tiefe: 150 mm



CARA SCHNELLIEFERSETS*

Badmöbelset 630 mm

Spiegelschrank (2-Türer)

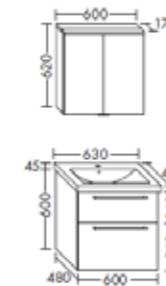
- 600 x 620 x 170 mm (B x H x T)
- Spiegel beidseitig verspiegelt
- LED-Aufsatzleuchte 5,5 W, 4.250 K
- Glasfachböden
- Schalter-/Steckdosenelement

Keramik-Waschtisch

- Muldentiefe: 130 mm
- Beckenmaß: 570 x 340 mm

Waschtischunterschrank

- 630 x 604 x 490 mm (B x H x T)
- 2 Auszüge



Badmöbelset 930 mm

Spiegelschrank (2-Türer)

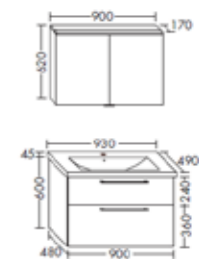
- 900 x 620 x 170 mm (B x H x T)
- Spiegel beidseitig verspiegelt
- LED-Aufsatzleuchte 8,4 W, 4.250 K
- Glasfachböden
- Schalter-/Steckdosenelement

Keramik-Waschtisch

- Muldentiefe: 130 mm
- Beckenmaß: 670 x 340 mm

Waschtischunterschrank

- 930 x 604 x 490 mm (B x H x T)
- 2 Auszüge



Badmöbelset 1.230 mm

Spiegelschrank (3-Türer)

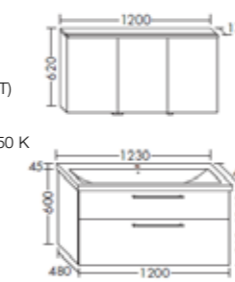
- 1.200 x 620 x 170 mm (B x H x T)
- Spiegel beidseitig verspiegelt
- LED-Aufsatzleuchte 11,3 W, 4.250 K
- Glasfachböden
- Schalter-/Steckdosenelement

Keramik-Waschtisch

- 1 Hahnloch
- Muldentiefe: 130 mm
- Beckenmaß: 970 x 340 mm

Waschtischunterschrank

- 1.230 x 604 x 490 mm (B x H x T)
- 2 Auszüge



Badmöbelset 1.230 mm

Spiegelschrank (3-Türer)

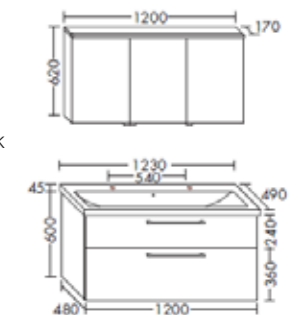
- 1.200 x 620 x 170 mm (B x H x T)
- Spiegel beidseitig verspiegelt
- LED-Aufsatzleuchte 11,3 W, 4.250 K
- Glasfachböden
- Schalter-/Steckdosenelement

Keramik-Waschtisch

- 2 Hahnlöcher
- Muldentiefe: 130 mm
- Beckenmaß: 970 x 340 mm

Waschtischunterschrank

- 1.230 x 604 x 490 mm (B x H x T)
- 2 Auszüge



Badmöbelset 1.230 mm

Spiegelschrank (3-Türer)

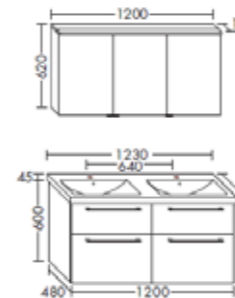
- 1.200 x 620 x 170 mm (B x H x T)
- Spiegel beidseitig verspiegelt
- LED-Aufsatzleuchte 11,3 W, 4.250 K
- Glasfachböden
- Schalter-/Steckdosenelement

Keramik-Doppelwaschtisch

- je 1 Hahnloch
- Muldentiefe: 130 mm
- Beckenmaß: 530 x 340 mm

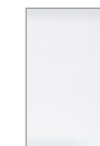
Waschtischunterschrank

- 1.230 x 604 x 490 mm (B x H x T)
- 4 Auszüge



Unterbau

Front:
Weiß glänzend
F3322



Boden/Rückwand:
Anthrazit

Korpus:
Weiß glänzend

Stangengriff

Chrom G0030

Bohrabstand: 160 mm

Grifflänge: 170 mm



*Auszug aus dem Produktsortiment

Cara

www.pfeiffer-may.de | www.link-haustechnik.de | www.loeffelhardt.com | www.linss.de

Die PFEIFFER & MAY Gruppe hat einen hohen Anspruch: Ihre uneingeschränkte Zufriedenheit. Sie ist unsere Grundlage für die Auswahl von Produkten und Materialien. An ihr müssen sich Qualität und Design unserer Badserien genauso messen wie die Verarbeitung und der Preis.

Sehen, fühlen und (be-)greifen Sie „Cara“ in unseren zahlreichen Badimpulse Ausstellungen. Geschmackvoll ergänzt durch individuelle Fliesen und einen modernen Designheizkörper entsteht Ihr persönliches Wohlfühlbad.



Cara erhalten Sie exklusiv bei den Partnern der PFEIFFER & MAY Gruppe.