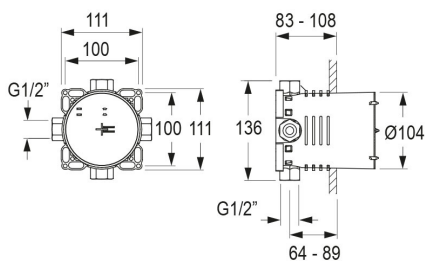
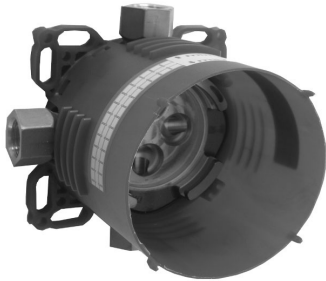


## HANSAVAROX Grundeinheit U3V, Kompaktlösung, DN15 – Rohmontageset, ohne Vorabsperung



### HANSAVAROX Grundeinheit U3V

- Unterputz-Einbaukörper, Einbautiefe: 83 – 108 mm, für Trockenausbau geeignet
- Anschlusseinheit: entzinkungsarmes Messing (MS 63)
- Montagebox und Bauschutzkappe aus Kunststoff
- Dichtmanschette
- Multifix-Befestigungssystem, alle Anschlüsse G 1/2“ (1 Stopfen wird mitgeliefert)
- ohne Vorabsperung
- B-Lock-Spezial-Abdruckstopfen (vormontiert)
- eigensicher gegen Rückfließen im häuslichen Gebrauch (nach DIN EN 1717)
- Spülen nach DIN 1988 mit B-Lock-Spezial-Spülstopfen (siehe Zubehör)
- Norm: CE

### Eigenschaften:

Vorabsperung: ohne Vorabsperung,  
Ausführung: Vormontageset,