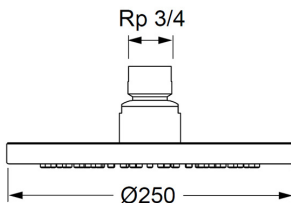
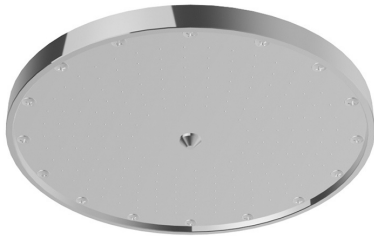


Regenbrausekopf rund, verchromt, DN20



CONWELL Regenbrausekopf rund 250, DN20

Zur Wand- und Deckenmontage über Brauserohr oder Brausearm.

Bestehend aus:

- Mehrlochbrausekopf, schwere massive Ausführung, Gehäuse aus Rotguss, verchromt
- Brauseboden aus nichtrostendem Stahl, Werkstoff 1.4301, aerosolarm, Oberfläche gebürstet
- mit Kugelgelenk

Eigenschaften:

Anschluss-Nennweite: DN20,
Abmessung: Durchmesser: 250 mm,
Farbe: verchromt,

Technische Daten:

Anschluss: Rp 3/4
Durchmesser: 250 mm
Durchflussmenge: 1,95 l/s (1 bar Fließdruck)
Mindestfließdruck: 0,5 bar
Wassertemperatur (max.): 75 °C