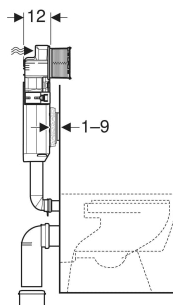
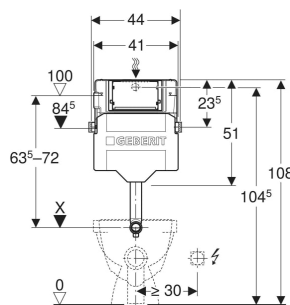


# Geberit Sigma UP-Spülkasten 12 cm, 6 / 3 Liter, Spülbogen gesteckt, mit Betätigung von vorne



## VERWENDUNGSZWECKE

- Für gemauerte Wände
- Zum Einbau in teil- oder raumhohe Vorwandinstallationen
- Zum Einbau in raumhohe Installationswände
- Für Stand- und Wand-WCs
- Für 1-Mengen-, 2-Mengen- oder Spül-Stopp-Spülung

## EIGENSCHAFTEN

- UP-Spülkästen mit Betätigung von vorne
- UP-Spülkasten kondenswassergedämmt
- Bei Werkseinstellung sofortiges Nachspülen möglich
- Spülbogen gesteckt
- Montage- und Instandhaltungsarbeiten am UP-Spülkasten werkzeuglos

- Wasseranschluss hinten oder oben mittig
- Bauschutz für Serviceöffnung schützt vor Feuchtigkeit und Schmutz
- Bauschutz für Serviceöffnung ablängbar

## TECHNISCHE DATEN

Fließdruck	10–1000 kPa
Wassertemperatur max.	25 °C
Spülmenge Werkseinstellung	6 / 3 l
Große Spülmenge	4 / 4.5 / 6 / 7.5 l
Einstellbereich	
Kleine Spülmenge	2–4 l
Einstellbereich	
Werkstoff	Kunststoff

## LIEFERUMFANG

- Wasseranschluss R 1/2", MasterFix- und MeplaFix-fähig, mit integriertem Eckventil und Handrad
- Bauschutz für Serviceöffnung
- Spülbogen 90°
- Anschlussset für WC, ø 90 mm
- Anschlussbogen 90° aus PE-HD, ø 90 mm
- Übergangsmuffe aus PE-HD, ø 90 / 110 mm
- 2 Schutzstopfen
- 2 Befestigungswinkel
- Befestigungsmaterial

<i>Art.-Nr.</i>	<i>B</i> <i>cm</i>	<i>H</i> <i>cm</i>	<i>T</i> <i>cm</i>	<i>VE1</i> <i>St.</i>	<i>VE2</i> <i>St.</i>
<b>109.302.00.5</b>	41	51	12	1	24