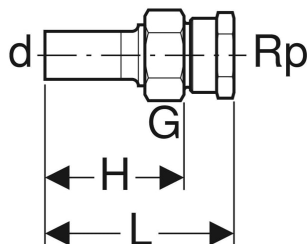
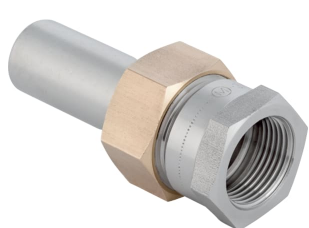


# Geberit Mapress Edelstahl Übergangverschraubung mit Innengewinde und Einschubende



## VERWENDUNGSZWECKE

- Für Trinkwasser kalt und warm
- Für Kühl- und Heizungswasser ohne Frostschutzmittel
- Für Betriebs- und Prozesswässer
- Für aufbereitete Wässer
- Für Regenwasser mit pH-Wert  $\geq 5,5$
- Für Grau- und Schwarzwasser mit pH-Wert  $\geq 5,5$
- Für Löschwasser (nass)
- Für Löschwasser (nass/trocken, trocken)
- Für Sprinkler (nass)

- Für Chemikalien und technische Fluide
- Für Druckluft (Reinheitsklasse Öl 0–3)
- Für Unterdruck
- Für Inertgase (z. B. Stickstoff)
- Für Industriegase (z. B. Acetylen, Schweißschutzgase)
- Für Haustechnik, Industrie und Schiffbau

- Flachdichtung aus EPDM

## TECHNISCHE DATEN

Mediumtemperatur mit	0–100 °C
Flachdichtung EPDM	
Werkstoff	CrNiMo-Stahl 1.4401 (DIN EN 10088)

## EIGENSCHAFTEN

- LABS-frei
- Überwurfmutter aus Messing

Art.-Nr.	DN	d, $\varnothing$ mm	Rp "	G "	L cm	H cm	VE1 St.	VE2 St.
35388	40	42	1 1/2	1 3/4	10.7	7.7	1	5