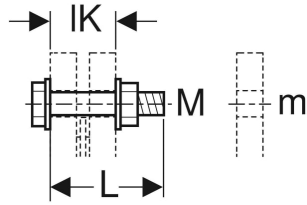
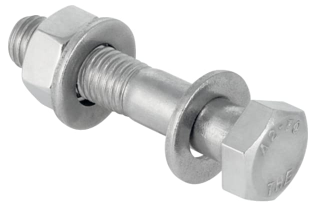


# Geberit Set Schraube für Flanschverbindung, aus CrNi-Stahl



## VERWENDUNGSZWECKE

- Für Flansche aus Edelstahl, Rotguss und Messing

## EIGENSCHAFTEN

- Stahlsorte A2, Festigkeitsklasse 70, EN ISO 3506-1

## TECHNISCHE DATEN

Werkstoff CrNi-Stahl 1.4301 (DIN EN 10088)

## LIEFERUMFANG

- Schraube
- 2 Unterlegscheiben
- Mutter

| Art.-Nr.  | M<br>mm | m<br>mm | L<br>cm | IK<br>cm | VE2<br>St. |
|---|---------|---------|---------|----------|------------|
| Dieser Artikel passt zum System: <b>Geberit Mapress Therm</b>     |         |         |         |          |            |
| 91171   | 16      | 18      | 6.5     | 4.3      | 4          |
| Dieser Artikel passt zum System: <b>Geberit Mapress Edelstahl</b> |         |         |         |          |            |
| 91171   | 16      | 18      | 6.5     | 4.3      | 4          |

| Art.-Nr.   | M<br>mm | m<br>mm | L<br>cm | IK<br>cm | VE2<br>St. |
|--|---------|---------|---------|----------|------------|
| Dieser Artikel passt zum System: <b>Geberit FlowFit</b>        |         |         |         |          |            |
| 91171  | 16      | 18      | 6.5     | 4.3      | 4          |
| Dieser Artikel passt zum System: <b>Geberit Mepla</b>          |         |         |         |          |            |
| 91171  | 16      | 18      | 6.5     | 4.3      | 4          |
| Dieser Artikel passt zum System: <b>Geberit Mapress CuNiFe</b> |         |         |         |          |            |
| 91171  | 16      | 18      | 6.5     | 4.3      | 4          |
| Dieser Artikel passt zum System: <b>Geberit Mapress Kupfer</b> |         |         |         |          |            |
| 91171  | 16      | 18      | 6.5     | 4.3      | 4          |