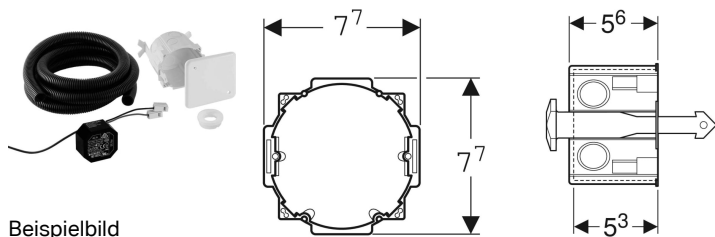


Geberit Rohbauset für WC-Steuerungen mit elektronischer Spülauslösung



Beispielbild

Verwendungszwecke

- Zur UP-Montage

Eigenschaften

- Transformation der Netzspannung auf Kleinspannung 4,1 V DC

Technische Daten

Schutzart	IP20
Nennspannung	85-240 V AC
Netzfrequenz	50-60 Hz
Ausgangsspannung	4.1 V DC
Ausgangsleistung	5 W

Lieferumfang

- Deckel für UP-Dose
- UP-Dose für Bohrloch \varnothing 76 mm
- Rohreinführung
- Netzteil
- Leerrohr Länge 1,7 m

Art.-Nr.	VEVE1	VEVE2
115.861.00.1	1 St.	10 St.



- Der Abstand zwischen Netztransformator und WC-Steuerung darf einschließlich des Verlängerungskabels maximal 4 m betragen
- Grössere Abstände nur nach Absprache mit Geberit