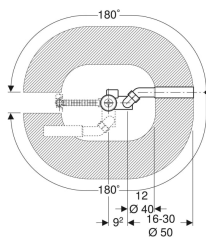
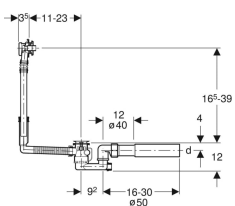


Geberit Badewannenablauf mit Drehbetätigung, d52



Beispielbild



Verwendungszwecke

- Für Badewannen mit Ventilloch \varnothing 52 mm
- Für Badewannen aus Stahl, Kunststoff oder Guss
- Für Badewannen in Standardgröße

Eigenschaften

- Güteüberwacht nach EN 274-3
- Mit Überlauf
- Überlaufkopf ausgerichtet befestigbar
- Doppelseitige Dichtungen an Ab- und Überlauf

Technische Daten

Ablaufleistung	0.8 l/s
Überlaufleistung	0.6 l/s
Sperrwasserhöhe	50 mm

Lieferumfang

- Ablaufventil
- Geruchsverschluss
- Anschlussbogen aus PE-HD, \varnothing 40 / 50 mm
- Bauschutz
- Befestigungsmaterial

Zusätzlich zu bestellen

- Fertigbauset

Art.-Nr.	DN	d, \varnothing	VEVE1	VEVE2	VEVE3	VEVE4
150.501.00.1	40/50	40/50 mm	1 St.	10 St.	80 St.	160 St.

Zubehör

- Geberit Fertigbauset d52, für Badewannenablauf mit Drehbetätigung