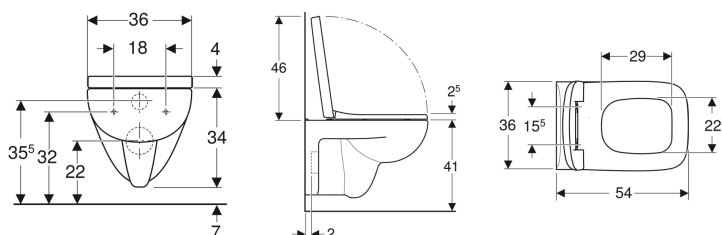


Geberit Renova Plan Set Wand-WC Tiefspüler, mit WC-Sitz



Beispielbild



Verwendungszwecke

- Für UP-Spülkästen
- Für Druckspüler

Eigenschaften

- Wandhängend
- Tiefspül-WC
- Mit Spülrand

Lieferumfang

- WC-Keramik

- Typ 1, Vollmenge 6 / 5 l, nach EN 997
- Erhöhte Keramikoberkante 41 cm bei Standardbefestigungshöhe
- Spült mit 4.5 l
- WC-Sitz aus Duroplast
- Bodenfreiheit 7 cm
- WC-Deckel überlappend

Technische Daten

Werkstoff | Sanitärkeramik

- WC-Sitz

Art.-Nr.	Farbe / Oberfläche	B	H	T	Absenkautomatik	Befestigung	Scharnierwerkstoff	VE1
501.758.00.1	weiß	36 cm	38 cm	54 cm	nein	von unten	Edelstahl	1 St. Neu