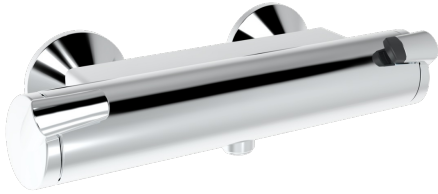
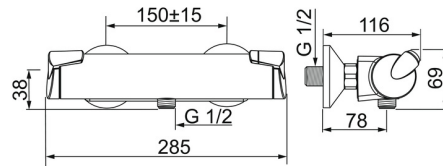
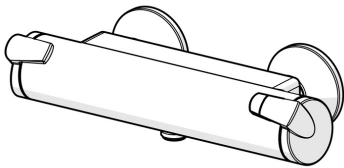


EAN: 4015474273399  
[static.hansa.com/65140101](http://static.hansa.com/65140101)



- Dusche
- Thermostat
- Wandmontage
- Chrom
- Temperatureinstellgriff, Durchflusseinstellgriff, Easy-Grip Bedienhebel, Eco-Funktion für die Wassermenge, Sicherheitshebel
- Temperaturbegrenzer, Sicherheitssperre gegen Verbrühen bei 38°C, THERMO COOL: Mehr Sicherheit durch minimales Erwärmen des Armaturengehäuses, Temperatureinstellung fixierbar
- Thermostatkartusche zur Temperaturreglung, Schmutzfilter, Oberteil mit keramischen Dichtscheiben zur Wassermengeneinstellung für einen Abgang
- S-Anschlüsse
- Armaturenkörper aus entzinkungsbeständigem Messing (DZR)
- Eigensicher gegen Rückfließen im häuslichen Gebrauch (nach DIN EN 1717)



## Technische Daten

### Durchflusseigenschaften

Spar-Durchfluss bei 3 bar	<b>12.6 l/min</b>
Durchfluss bei 3 bar	<b>16.2 l/min</b>
Druckverlust bei einem Durchfluss von 0,2 l/s	<b>1.6 bar</b>

### Technische Eigenschaften

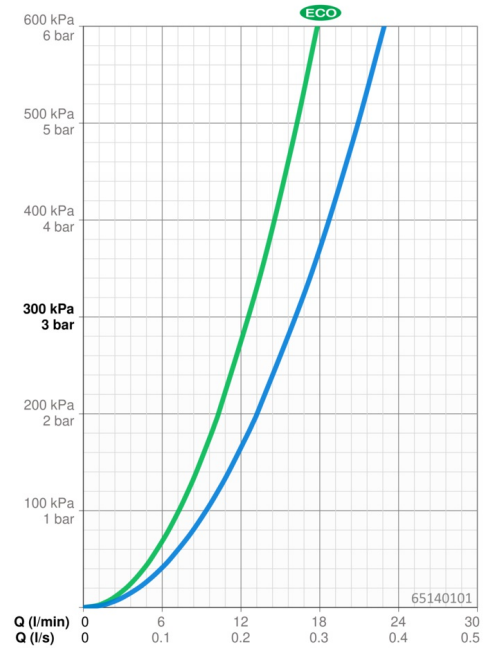
DN-Größe (Nennmaß)	<b>DN15</b>
Warmwasserversorgung	<b>max. +80°C</b>
Arbeitsdruck	<b>1-10 bar</b>
Installationsabstand	<b>150 ± 15 mm</b>
Sicherungseinrichtung (EN1717)	<b>EB</b>
Werkstoff	<b>Messing/Verbundwerkstoff</b>

### Vorschriften

EN Standard	<b>EN 1111</b>
Geräuschklasse	<b>I (ISO 3822)</b>

### Zulassungen und Deklarationen

ABP	<b>PA-IX 38111/IA</b>
Konformitätserklärung	<b>DoC</b>



## Ersatzteile

### SP65140101

	<b>Name</b>	<b>Art.-Nr.</b>
01	Mengen-Einstell-Griff	59914110
02	Oberteil, G1/2	59914111
03	Filterdichtung, G3/4	59911076
04	Temperatur-Wählgriff	59914112
05	Thermostatkartusche, 3,4	59914114

