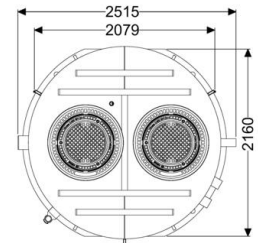
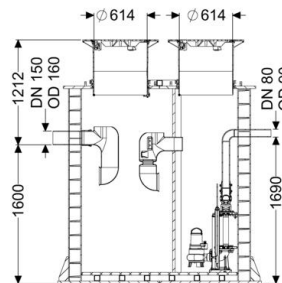


Datenblatt

Fettabscheider EasyClean ground Multi, NS 7, Direct, 960-1200 mm, D, re



Artikelinformationen

Artikelnummer: 96007.120D-DR

GTIN: 4026092098448

Preisgruppe: 60

Produktvorteile

- geruchsarme und saubere Entsorgung
- definierte Entsorgungsstelle
- vollständige Entleerung des Abscheiders

Beschreibung

Die Anlage zum Einbau ins Erdreich besteht aus einer Kombination aus einem Abscheider für fetthaltiges Abwasser inkl. Schlammfang, einer Probenahmeeinrichtung sowie einer Pumpstation.

Der Behälter aller Anlagenteile ist aus dauerhaft beständigem Kunststoff (PE) gefertigt. Der Zugang für Reinigungs- und Wartungsarbeiten zu den einzelnen Anlagenteilen ist über zwei Revisionsöffnungen möglich.

Für die geruchsreduzierte manuelle Entsorgung ist ein Direktentsorgungsstutzen vorhanden.

Die Pumpstation ist mit zwei überflutbaren Pumpen inklusive Rückflussverhinderer ausgestattet. Die Ansteuerung der Pumpen erfolgt über eine Pegelsonde.

Die Steuerung erfolgt durch ein anwenderfreundliches Schaltgerät, das in die Gebäudeleittechnik eingebunden werden oder optional Alarm- und Sammelstörmeldungen ausgeben kann.

Bei Belastungsklasse D ist bauseitig eine Lastverteilplatte zu verbauen. Die Bewehrungspläne sind bei KESSEL erhältlich. Gewährleistung auf den Werkstoff PE 20 Jahre.

Allgemeine Merkmale

Einbausituation
Dichtheit

Einbau ins Erdreich
geruchs- und tagwasserdicht

Ausführung

Fließrichtung
Schachtsystem
Entsorgungsvariante
Schredder-Mix-System
Nenngröße (NS)
SonicControl
Entsorgungseinrichtung
Entsorgungsart
Tragfähigkeit (DIN 19901)

rechts
Wickelrohrschaft
Direct
nein
7
nein
Entsorgungsanschluss
manuell mit Saugschlauch
E2

Abmessungen

Gewicht netto	1182 kg
Gewicht brutto	1270 kg
Grundwasserbeständigkeit ab Unterkante Bodenteil	2800 mm
Einbautiefe	960 1200 mm
Länge	2160 mm
Breite	2505 mm
Verpackungsmaß Länge	3400 mm
Verpackungsmaß Breite	2250 mm
Verpackungsmaß Höhe	2550 mm

Behälter/Grundkörper

Druckabgang (DN)	90
Druckabgang (DA)	90 mm
Abstand Rohrsohle Auslauf zu Behälterboden	1330 mm
Abstand Rohrsohle Zulauf zu Behälterboden	1600 mm
Auslauf Nennweite (DA)	160 mm
Auslauf Anzahl	1
Auslauf Nennweite (DN)	150
Zulauf Nennweite (DA)	160 mm
Zulauf Nennweite (DN)	150
Zulauf Anzahl	1
Anschluss Zu-/Auslaufstutzen	PE-HD-Rohre nach DIN 19537, PVC-KG-Rohre nach DIN 19534, PP oder AS
Lichte Weite Einstieg (LW)	600 mm

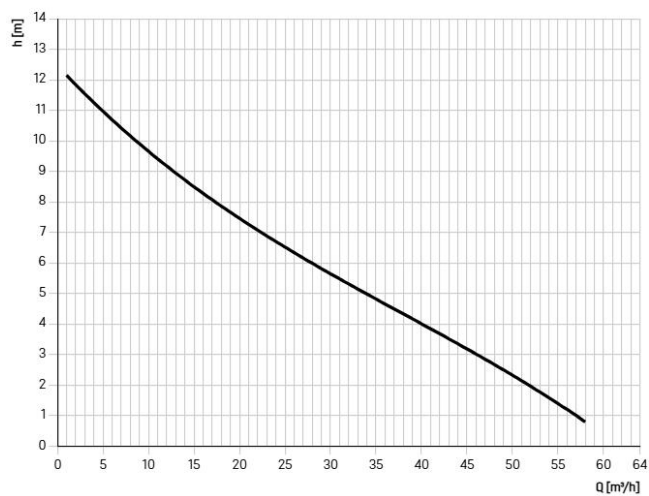
Abdeckungsmerkmale

Abdeckungsart	Abdeckplatte
Abdeckung Material	Grauguss
Abdeckung Farbe	schwarz
Abdeckung Höhe	95 mm
Verriegelung	unverriegelt
Belastungsklasse	D 400 (EN 124)
Dichtheit	geruchs- und tagwasserdicht

Fördereinrichtung

Pumpe	GTK 1300
Anzahl Pumpen	2
Gewicht Pumpe	27 kg
Schutzklasse	I
Isolationsklasse	H
Cos phi - Leistungsfaktor	0,8
Schutzart Pumpe	IP 68
Förderguttemperatur (dauerhaft) max.	40 °C
Förderleistung max.	57 m³/h
Förderhöhe max.	12,4 m
Drehzahl	2900 U/min
Leistung P1	1,3 kW
Leistung P2	1 kW
Betriebsart	S3 - 30 %
Typ Anschlussleitung Pumpe	H07RN8-F 6G 1,5 mm²
Länge Netzanschlussleitung Pumpe	10 m
Nennstrom	2,5 A

Pumpenkennlinie



Steuerung

Schaltgerät
 Motorschutz Schalter
 Alarmgeber
 Instrument Niveauerfassung
 Art Niveauerfassung
 Schutzart Schaltgerät
 Netzfrequenz
 Betriebsspannung
 Potentialfreier Kontakt
 GSM-Schnittstelle
 Logbuchfunktion
 Mehrzeilige Displayanzeige
 Batteriepufferung
 Selbstdiagnosesystem (SDS)
 Erforderliche Absicherung Schaltgerät
 Nennstrom

Comfort
 ja
 Pegelsonde
 Pegelsonde
 hydrostatisch
 IP 54
 50 Hz
 400 V
 ja
 ja
 ja
 ja
 ja
 ja
 3 x C 16 A
 |

Abscheiderinhalt
 Fettschichtdicke max.
 Gesamtvolumen
 Schlammfanginhalt
 Speichermenge an Fett

1440 l
 195 mm
 2140 l
 700 l
 280 l