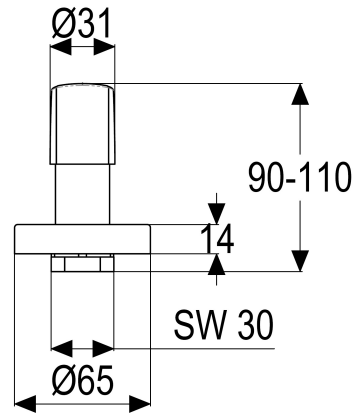


PM54191-00010 SICHTTEILE CARAFU

Produktabbildung



Masszeichnung



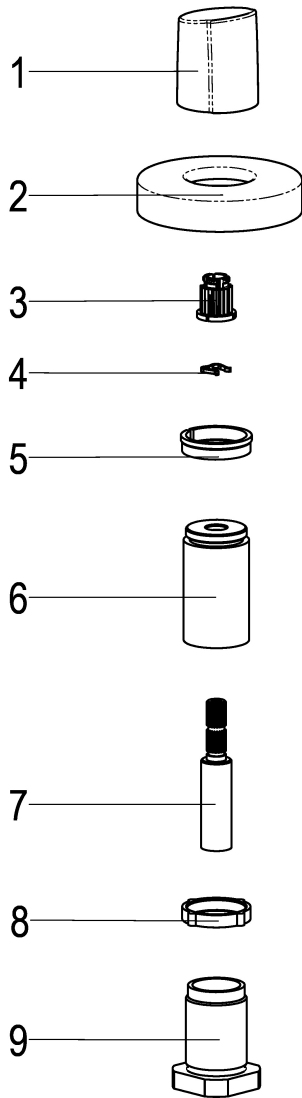
Produktbeschreibung

Sichtteile
Griff Metall
chrom
mit Montagetiefenausgleich
mit verlängerter Verzahnung

Ausschreibungstext

Sichtteile
Griff Metall
chrom
Rosettenbreite 65 mm
Montage mit UP-Ventil
mit Montagetiefenausgleich
mit verlängerter Verzahnung

Explosionszeichnung



Ersatzteilliste

Pos.	Beschreibung	Artikel-Nr.
02	SH SCHUBROSETTE	Z000209-00010
03	SH RASTBUCHSE	Z000413-00000
05	SH ZENTRIERING FÜR GRIFFE	Z000434-00000

Optionales Zubehör

Beschreibung	Artikel-Nr.
UNTERPUTZVENTIL CARAUP20	PM54283-00000
UNTERPUTZVENTIL CARAUP15	PM54281-00000