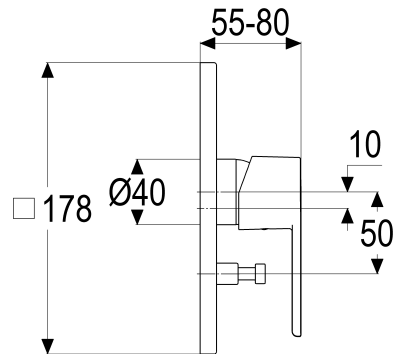


PM84498-00012 WANNENARM. XTRA-BOX CARDFWE

Produktabbildung



Masszeichnung



Produktbeschreibung

Fertigbauset Wannearmatur  
chrom  
Umstellung automatisch  
Geräuschprüfzeichen PA-IX 7390/IIBC  
mit Montagetiefenausgleich  
Steuergehäuse +/- 18 Grad verstellbar  
eigensicher gegen Rückfließen

Ausschreibungstext

Fertigbauset Wannearmatur  
chrom  
Rosettenbreite 180 mm  
Kartusche 35 mm  
mit Heißwasserbegrenzer  
Umstellung automatisch  
Werkstoffe nach TrinkwV und UBA  
Hebel Metall  
Geräuschprüfzeichen PA-IX 7390/IIBC  
Montage mit Xtra-box  
mit Montagetiefenausgleich  
Steuergehäuse +/- 18 Grad verstellbar  
eigensicher gegen Rückfließen  
optionales Zubehör mit Rohrbelüfter

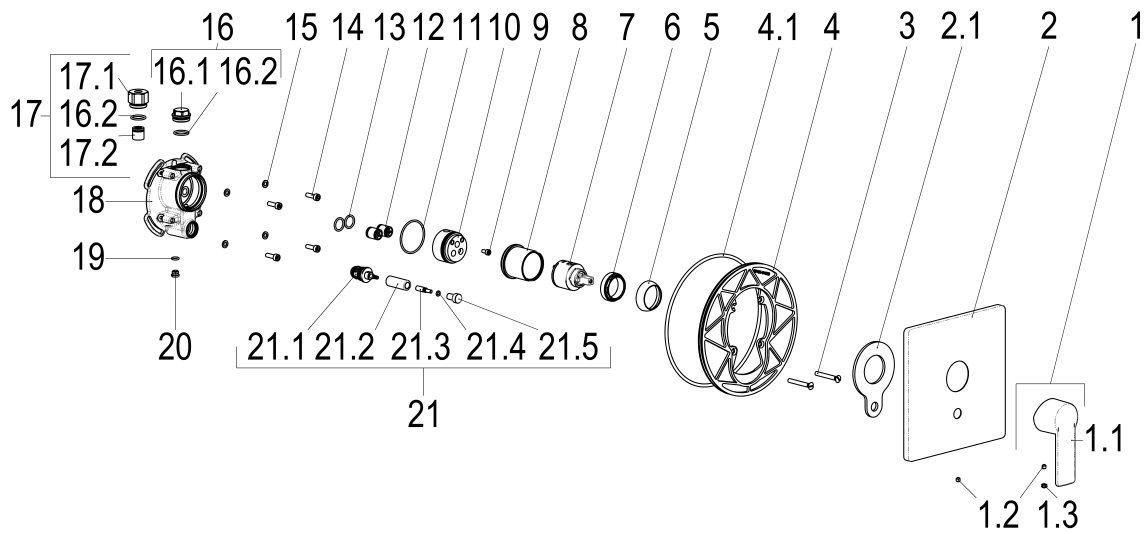
VPE: 1

GTIN: 4020929205467

SCIP: 4fa4bd80-cfa4-4b42-a295-af2a1c57a7bb



Explosionszeichnung



Ersatzteilliste

| Pos. | Beschreibung                        | Artikel-Nr.   |
|------|-------------------------------------|---------------|
| 01   | BEDIENUNGSHABEL CARA D              | PM84990-00010 |
| 02   | SH ROSETTE FÜR UP<br>BADEARMATUR    | Z069498-50011 |
| 03   | SH SENKKOPFSCHRAUBE M5 x<br>40      | Z000073-00000 |
| 05   | SH ROSETTE M37 X 1,5 /<br>D:39,7X12 | Z009110-00010 |
| 06   | SH VERSCHRAUBUNG                    | Z009111-00000 |
| 07   | KARTUSCHE FÜR<br>NORMALDRUCK        | PM09200-00000 |
| 12   | SH RÜCKFLUSSVERHINDERER<br>PATRONE  | Z028910-00000 |
| 16   | SH GEWINDESTOPFEN M22x1             | Z000184-00000 |
| 17   | ROHRBELÜFTER FÜR XTRABOX            | PM28900-00000 |
| 21   | UP-UMSTELLUNG XTRABOX AB<br>02/2014 | PM09483-00010 |

Durchflussdiagramm

