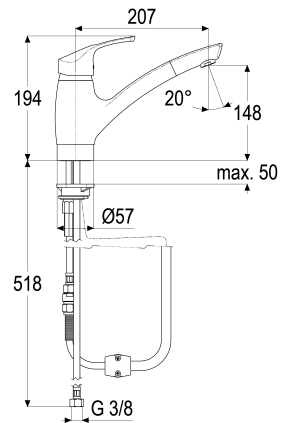


**Z051803-00010 SH KÜCHENARMATUR EHM ASCONA_1****Produktabbildung****Maßzeichnung****Produktbeschreibung**

Küchenarmatur
chrom
Flexschläuche 3/8" DIN DVGW
Strahlregler Durchflussklasse A
mit Metallbrauseschlauch
eigensicher gegen Rückfließen
mit Schnellbefestigung

Ausschreibungstext

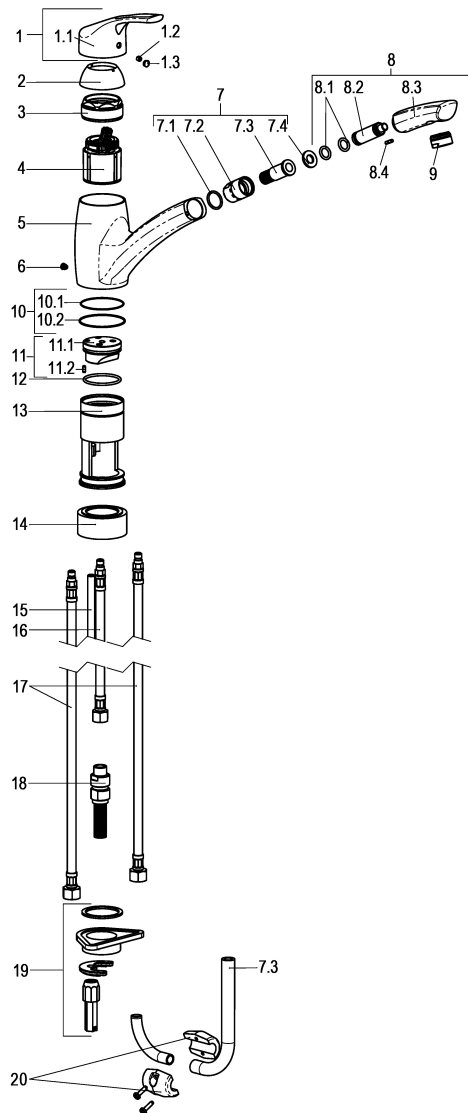
Z051803-00010
Heinrich Schulte
Küchenarmatur
ascona_1
chrom
Ausladung 205 mm
Höhe bis Strahlregler 150 mm
Maximale Höhe 195 mm
Kartusche 44 mm
mit Heißwasser- und Durchflussbegrenzer
Auslauf schwenk- und herausziehbar
Werkstoffe nach TrinkwV und UBA
Hebel Metall
Flexschläuche 3/8" DIN DVGW
Strahlregler Durchflussklasse A
für Standmontage
mit Metallbrauseschlauch
eigensicher gegen Rückfließen
mit Schnellbefestigung

VPE: 1
GTIN: 4020929518031
SCIP: 9c5ec202-a801-4fd0-bc1a-f96e92d060c2





Explosionszeichnung



Ersatzteilliste

Pos.	Beschreibung	Artikel-Nr.
01	SH BEDIENHEBEL ASCONA_1	Z051980-00010
02	SH ROSETTE M48 X 1	Z009076-00010
03	SH VERSCHRAUBUNG F. SCHRAUBKAPPE	Z009078-00000
04	SH KARTUSCHE FÜR NORMALDRUCK	Z000070-00000
06	SH ANSCHLAGSCHRAUBE	Z000235-00000
07	SH AUSZUGSCHLAUCH FÜR KÜCHENARM.	Z028804-00010
09	SH LUFTSPRUDLER CASCADE KL. A	Z013974-00010
10	SH DICHTUNGSSATZ F.44ER KARTUSCHE	Z001810-00000
14	SH SOCKEL ZU ...802/803/832/834	Z009105-00010
15	SH GEWINDESTANGE M8 X 130	Z009072-00000
16	SH FLEXSCHLAUCH M8 X 1 - M15 X 1	Z009074-00000
17	SH FLEXSCHLAUCH M8 X 1 - 3/8"	Z009177-00000
18	SH RÜCKFLUSSVERHINDERER M15X1	Z028914-00000
19	SH SCHNELLVERSCHRAUBUNG KOMPLETT	Z009295-00000
20	SH BLEIGEWICHT	Z000287-00000

Durchflussdiagramm

