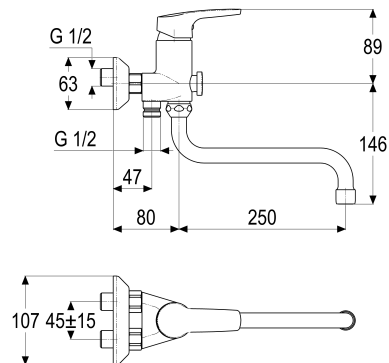


**Z056470-00010 SH WANNENARMATUR EHM ALPHA_350****Produktabbildung****Maßzeichnung****Produktbeschreibung**

Wannenarmatur
chrom
S-Anschlüsse 1/2"
Umstellung automatisch
Brauseabgang 1/2"
Strahlregler Durchflussklasse B
eigensicher gegen Rückfließen
für Durchlauferhitzer geeignet
ohne Brausegarnitur

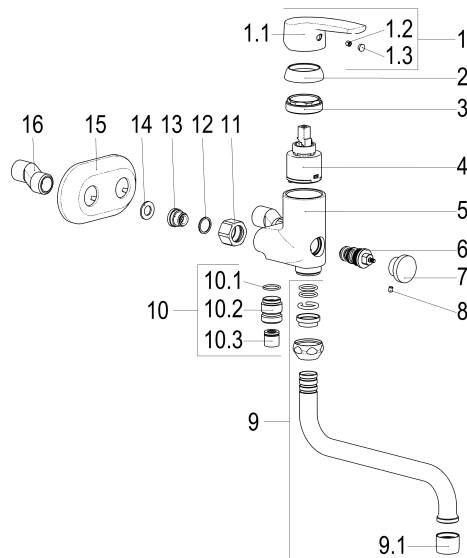
Ausschreibungstext

Z056470-00010
Heinrich Schulte
Wannenarmatur
alpha_350
chrom
Ausladung 250 mm
Stichmaß 30 - 60 mm
S-Anschlüsse 1/2"
Umstellung automatisch
Brauseabgang 1/2"
Kartusche 35 mm
mit Heißwasserbegrenzer
Auslauf schwenkbar
Werkstoffe nach TrinkwV und UBA
Hebel Metall
Strahlregler Durchflussklasse B
für Wandmontage
eigensicher gegen Rückfließen
für Durchlauferhitzer geeignet
ohne Brausegarnitur





Explosionszeichnung



Ersatzteilliste

Pos.	Beschreibung	Artikel-Nr.
01	SH BEDIENUNGSHEBEL ALPHA_100	Z056990-00010
02	SH ROSETTE M37 X 1,5 / D:39,7X12	Z009110-00010
03	SH VERSCHRAUBUNG	Z009111-00000
04	SH KARTUSCHE FÜR NORMALDRUCK	Z009200-00000
09	SH UNIVERSAL S-AUSLAUF AUSLD.:250	Z014028-00010
10	SH BRAUSENIPPEL 1/2" MIT O- RING	Z028908-00010
16	SH S-ANSCHLUSS 1/2" X 1/2"	Z012002-00010

Durchflussdiagramm

