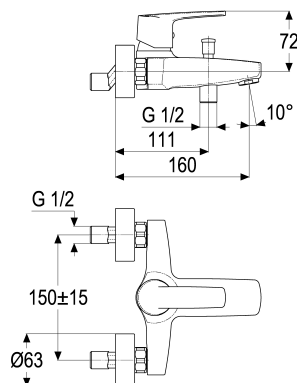


**Z059406-00280 SH WANNENARMATUR EHM ALPHA_300****Produktabbildung****Maßzeichnung****Produktbeschreibung**

Wannenarmatur
mattschwarz
S-Anschlüsse 1/2"
Umstellung automatisch
Brauseabgang 1/2"
Strahlregler Durchflussklasse B
DIN DVGW
Geräuschprüfzeichen PA-IX 7201/IICC
eigensicher gegen Rückfließen
für Durchlauferhitzer geeignet
ohne Brausegarnitur

Ausschreibungstext

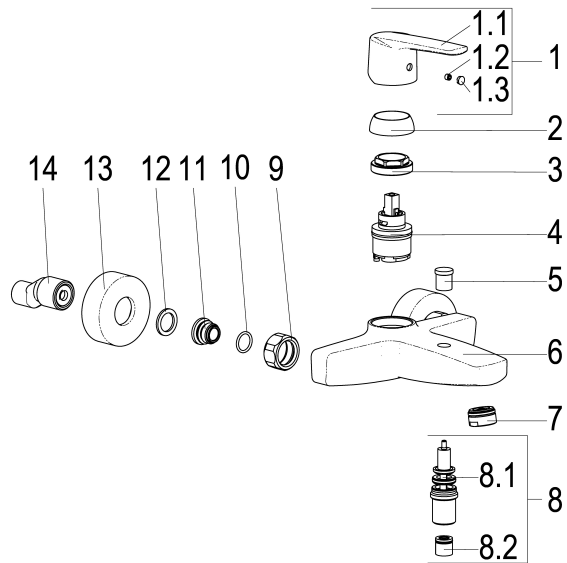
Z059406-00280
Heinrich Schulte
Wannenarmatur
alpha_300
mattschwarz
Ausladung 160 mm
Stichmaß 135 - 165 mm
S-Anschlüsse 1/2"
Umstellung automatisch
Brauseabgang 1/2"
Kartusche 35 mm offen
mit Heißwasser- und Durchflussbegrenzer
Werkstoffe nach TrinkwV und UBA
Hebel Metall
Strahlregler Durchflussklasse B
DIN DVGW
Geräuschprüfzeichen PA-IX 7201/IICC
für Wandmontage
eigensicher gegen Rückfließen
für Durchlauferhitzer geeignet
ohne Brausegarnitur

VPE: 1
GTIN: 4020929292245





Explosionszeichnung



Ersatzteilliste

Pos.	Beschreibung	Artikel-Nr.
01	SH BEDIENUNGSHEBEL ALPHA_300	Z059990-00280
02	SH ROSETTE M37 X 1,5 / D:39,7X12	Z009110-00280
03	SH VERSCHRAUBUNG	Z009111-00000
04	SH KARTUSCHE FÜR NORMALDRUCK	Z009203-00001
05	SH UMSTELLKNOPF FÜR WANNENARM.	Z009241-00280
07	SH LUFTSPRUDLER CASCADE KL. B	Z013972-00280
08	SH AUFPUTZ-UMSTELLUNG	Z009149-00280
09	SH WANDANSCHLUSSMUTTER 3/4"	Z000144-00280
11	SH ANSCHLUSSNIPPEL MIT O- RING	Z000147-00000
13	SH ROSETTE FÜR S-ANSCHLUSS 3/4"	Z009469-00280

Durchflussdiagramm

