



heinrichschulte

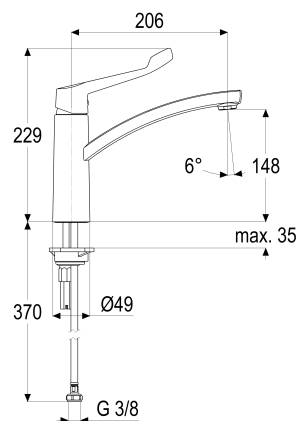
## Produktdatenblatt

Z059802-96010 SH KÜCHENARM. EHM ALPHA\_300 CARE

### Produktabbildung



### Maßzeichnung



### Produktbeschreibung

Küchenarmatur  
chrom  
Flexschläuche 3/8" DIN DVGW  
Strahlregler Laminar  
mit Klinikhebel  
mit verstärkter Kartuschenbefestigung  
mit Schnellbefestigung

### Ausschreibungstext

Z059802-96010  
Heinrich Schulte  
Küchenarmatur  
chrom  
Ausladung 205 mm  
Höhe bis Strahlregler 150 mm  
Maximale Höhe 230 mm  
Kartusche 35 mm  
mit Heißwasserbegrenzer  
Auslauf schwenkbar  
Werkstoffe nach TrinkwV und UBA  
Hebel Metall  
Flexschläuche 3/8" DIN DVGW  
Strahlregler Laminar  
für Standmontage  
mit Klinikhebel  
mit verstärkter Kartuschenbefestigung  
mit Schnellbefestigung

VPE: 1  
GTIN: 4020929150217

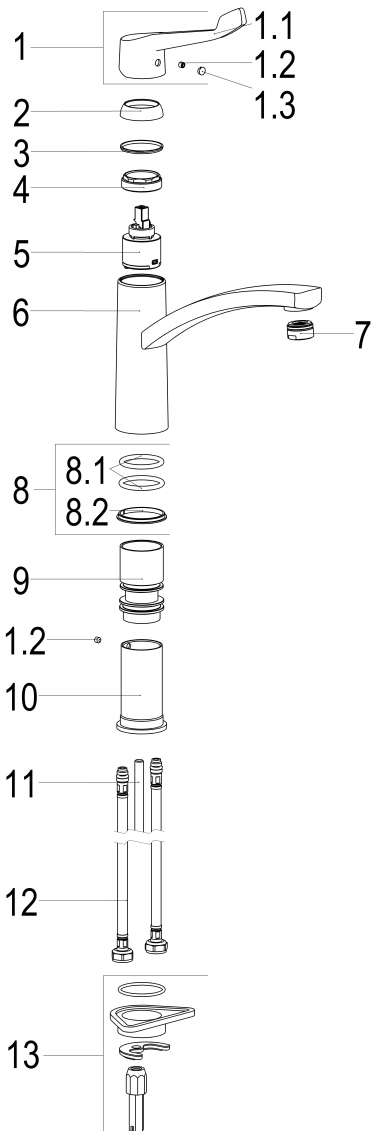




heinrichschulte

## Produktdatenblatt

### Explosionszeichnung



### Ersatzteilliste

Pos.	Beschreibung	Artikel-Nr.
01	SH BEDIENUNGSHEBEL CARE	Z009919-30010
02	SH ROSETTE M37 X 1,5 / D:39,7X12	Z009110-00010
04	SH VERSCHRAUBUNG	Z009111-00000
05	SH KARTUSCHE FÜR NORMALDRUCK	Z009200-00000
07	SH LAMINARSTRAHLREGLER	Z013906-00010
08	SH DICHTUNGSSATZ FÜR SERIE 61	Z001812-00000
11	SH GEWINDESTANGE M8 X 130	Z009072-00000
12	SH FLEXSCHLAUCH M10 X 1 - 3/8"	Z009141-00000
13	SH SCHNELLVERSCHRAUBUNG KOMPLETT	Z009295-00000