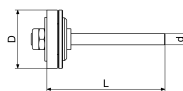


0018216500004 JS VENTILKEGEL FUER KFR-VENTIL

Produktabbildung



Masszeichnung



	DN	D	d	L	
	1/2"	15	17,5	6	55
	3/4"	20	23	6	64
	1"	25	28	6	64
	1 1/4"	32	37	10	72
	1 1/2"	40	43	10	85
	2"	50	55	10	104
	2 1/2"	65	71	-	-
	3"	80	83	-	-

Produktbeschreibung

Ventilkegel
für KFR-Ventil
nichtsteigende Spindel
DN 65

Ausschreibungstext

0018216500004
Schlösser Ventilkegel
für KFR-Ventil
nichtsteigende Spindel
Werkstoff nach TrinkwV und UBA
Dichtungen EPDM
DN 65
Betriebsdruck max. 16 bar (PN 16)
Betriebstemperatur max. 90 Grad
Trinkwasserverordnung DIN EN 1717
für Oberteil: 1821
Techn.- u. Zertifikatsänd. vorbehalten
Fabrikat Schlösser

VPE: 1
GTIN: 4044997250259



Ersatzteilliste

Pos.	Beschreibung
01	JS KEGELDICHTUNG F.RUECKSCHLAG-U.

Artikel-Nr.
0018616500001