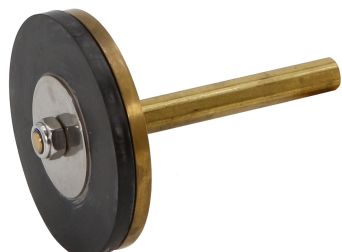
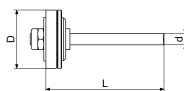


0018218000004 JS VENTILKEGEL FUER KFR-VENTIL

Produktabbildung



Masszeichnung



DN	D	d	L
1/2"	15	17,5	6
3/4"	20	23	6
1"	25	28	6
1 1/4"	32	37	10
1 1/2"	40	43	10
2"	50	55	10
2 1/2"	65	71	-
3"	80	83	-

Produktbeschreibung

Ventilkegel
für KFR-Ventil
nichtsteigende Spindel
DN 80

Ausschreibungstext

0018218000004
Schlösser Ventilkegel
für KFR-Ventil
nichtsteigende Spindel
Werkstoff nach TrinkwV und UBA
Dichtungen EPDM
DN 80
Betriebsdruck max. 16 bar (PN 16)
Betriebstemperatur max. 90 Grad
Trinkwasserverordnung DIN EN 1717
für Oberteil: 1821
Techn.- u. Zertifikatsänd. vorbehalten
Fabrikat Schlösser

VPE: 1
GTIN: 4044997250266



Ersatzteilliste

Pos.	Beschreibung
01	JS KEGELDICHTUNG F.RUECKSCHLAG-U.

Artikel-Nr.
0018618000001