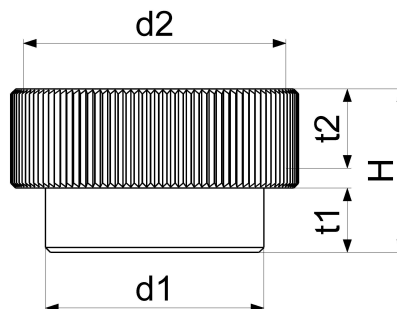


0018552050001 JS UEBERGANGSSTUECK

**Produktabbildung**



**Masszeichnung**



**Produktbeschreibung**

Übergangsstück  
M22/1 AG x 3/4" IG  
verchromt  
Fittinge

**Ausschreibungstext**

0018552050001  
Schlösser Übergangsstück  
M22/1 AG x 3/4" IG  
Werkstoff nach TrinkwV und UBA  
Nickelwerte nach TrinkwV und UBA  
verchromt  
Dichtung EPDM  
d1 = M22x1  
d2 = G 3/4  
t1 = 6mm  
t2 = 8mm  
H = 16,5mm  
Betriebsdruck max. 10 bar (PN 10)  
Betriebstemperatur max. 90 Grad  
G-Gewinde ISO 228 Teil 1  
Trinkwasserverordnung DIN EN 1717  
Techn.- u. Zertifikatsänd. vorbehalten  
Fabrikat Schlösser  
Serie Fittinge

