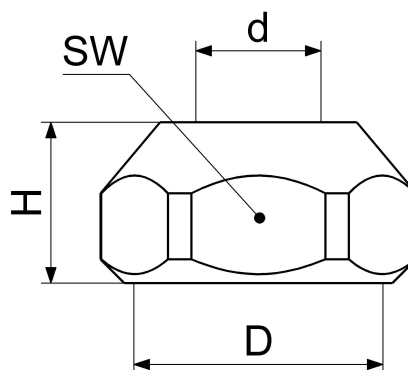


0018971510001 JS QUETSCHVERSCHRAUBUNG, OHNE

**Produktabbildung**



**Masszeichnung**



**Produktbeschreibung**

Quetschverschraubung  
ohne Längenausgleich  
1/2" x 10mm  
verchromt  
DN 10  
Quetschverschraubungen sind  
nur zum einmaligen Gebrauch geeignet!  
Quetschverschraubung

**Ausschreibungstext**

0018971510001  
Schlösser Quetschverschraubung  
ohne Längenausgleich  
1/2" x 10mm  
Werkstoff nach TrinkwV und UBA  
Nickelwerte nach TrinkwV und UBA  
verchromt  
Dichtung NBR  
DN 10  
D = G 1/2  
d = 10mm  
H = 13,5mm  
SW 24  
Betriebsdruck max. 10 bar (PN 10)  
Betriebstemperatur max. 70 Grad  
G-Gewinde ISO 228 Teil 1  
Trinkwasserverordnung DIN EN 1717  
Quetschverschraubungen sind  
nur zum einmaligen Gebrauch geeignet!  
Techn.- u. Zertifikatsänd. vorbehalten  
Fabrikat Schlösser  
Serie Quetschverschraubung

VPE: 10

GTIN: 4044997131770

SCIP: 97b894c2-1e23-4dd4-950c-91397fe91625



