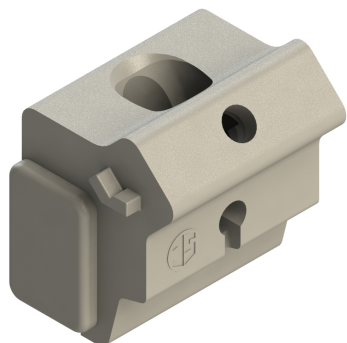


**DA75002000001 JS DAEMMSCHALE ZU ATV**

**Produktabbildung**



**Produktbeschreibung**

Dämmschale  
für Abzweig-T-Ventile

**Ausschreibungstext**

DA75002000001  
Schlösser Dämmschale  
für Abzweig-T-Ventile  
Werkstoff Neopor F 2400  
Brandschutzklasse B1 nach DIN 4102  
bzw. EN ISO 13501-1-E  
Wärmeleitfähigkeit nach ISO 2581  
von 0,032 W/(m\*K)  
Dämmdicke entsprechend EnEV  
für Ventilbaureihe: 2001,2002,2501,2502  
passend für steigende und  
nichtsteigende Spindel,  
durch geometrische Innenkonturen  
einfachste Montage,  
selbsthaltend ohne Bügel und Clipse  
Techn.- u. Zertifikatsänd. Vorbehalten  
Fabrikat Schlösser

VPE: 1  
GTIN: 4044997243275



