

- Ⓓ **Montageanleitung**
- ⒼⒷ **Mounting instructions**
- Ⓕ **Notice de montage**
- ⓃⓁ **Montage-instructie**
- Ⓘ **Istruzioni di montaggio**
- Ⓔ **Instrucciones de montaje**
- Ⓟ **Instrukcja montażu**

---

Ⓧ	HEWI Support	0049 5691 82-300 (D), 00 800 4394 4394 (A, CH Freecall Festnetz)
Ⓤ	HEWI support	0044 1634 258200 (UK), 0049 5691 82-0 (International)
Ⓧ	Support HEWI	0033 472 83 09 09 (F), 00 800 4394 4394 (BE, LU, CH appel gratuit, poste fixe)
Ⓝ	HEWI support	00 800 4394 4394 (BE, LU, NL gratis, vaste lijn)
Ⓡ	HEWI supportotel	0049 5691 82 0
Ⓧ	HEWI soporte	0049 5691 82 0
Ⓟ	HEWI wsparcie	0048 022 330 0052

<b>(D)</b>	<b>Inhalt</b>	
	Montagehinweis	4
	Artikelübersicht	8
	Montageanleitung	9 - 12
	Wartung	13 - 14
<b>(GB)</b>	<b>Content</b>	
	Mounting information	4
	Article overview	8
	Mounting instructions	9 - 12
	Maintenance	13 - 14
<b>(F)</b>	<b>Sommaire</b>	
	Consigne de montage	5
	Vue d'ensemble des articles	8
	Notice de montage	9 - 12
	Entretien	13 - 14
<b>(NL)</b>	<b>Inhoud</b>	
	Montagetip	5
	Artikel overzicht	8
	Montage-instructie	9 - 12
	Onderhoud	13 - 14
<b>(I)</b>	<b>Contenuto</b>	
	Indicazioni per il montaggio	6
	Panoramica articolo	8
	Istruzioni di montaggio	9 - 12
	Manutenzione	13 - 14
<b>(E)</b>	<b>Contenido</b>	
	Indicaciones de montaje	6
	Vista general de artículos	8
	Instrucciones de montaje	9 - 12
	Mantenimiento	13 - 14
<b>(PL)</b>	<b>Treść</b>	
	Wskazówki do montażu	7
	Przegląd produktów	8
	Instrukcja montażu	9 - 12
	Konserwacja	13 - 14



### Sicherheitshinweise

- Montage ausschließlich durch unterwiesenes und autorisiertes Fachpersonal unter Beachtung der geltenden Vorschriften DIN EN 1717 und DIN EN 806/ DIN 1988-100 bzw. der jeweiligen nationalen Vorschriften
- Rohrleitungssystem vor der Installation gründlich spülen
- nur Original-Ersatzteile verwenden
- nur HEWI Befestigungsmaterial verwenden
- **Nicht** für drucklose Speicher geeignet
- Anwendung für Trinkwasserleitungen im Innenbereich mit normalen Raumklima (0 °C- 35 °C)
- Bei Ruhedrücken über 5 bar einen Druckminderer einbauen.
- Vor der Nutzung und nach jeder Wartung Verbrühungsschutz/Mischwassertemperatur überprüfen und ggf. einstellen.

### Technische Daten

- Durchfluss bei 3bar  
Fließdruck: 12 l/min
- Empfohlener Betriebsdruck: 1-5bar
- max. Betriebsdruck: 10bar



Hinweise aus separat beiliegenden Anleitung beachten, z. B. Pflegehinweise oder im HEWI Online-Katalog.

### Haftungsausschluss

Die Firma HEWI übernimmt keine Haftung für Personen- oder Sachschäden, die durch eine unsachgemäße Montage oder Verwendung insbesondere unter Missachtung der aufgeführten Warn- und Montagehinweise entstanden sind. Eine Gewährleistung für Schäden, die durch unsachgemäße Reinigung entstehen, ist ausgeschlossen.

### Entsorgung

Die ordnungsgemäße Entsorgung unterliegt den geltenden nationalen gesetzlichen Vorschriften.



### Safety advice

- Assembly and installation solely by instructed and authorised skilled personnel in compliance with the relevant regulations EN 1717 and EN 806/ DIN 1988-100 or the respective national regulations
- Flush the pipe system thoroughly before installation
- Use only original spare parts
- Use only HEWI mounting materials
- **Not** suitable for pressureless storage tanks
- Use for drinking water pipes in indoor area with normal room climate (0 °C- 35 °C)
- Install a water pressure reducing valve if static pressures above 5 bar.
- Before use and after each maintenance, check the thermostatic mixing valve/mixed water temperature and adjust if necessary.

### Technical data:

- Flow rate at 3bar  
flow pressure: 12 l/min
- Recommended operating pressure: 1-5bar
- Max. operating pressure: 10bar



Observe notes in separately enclosed instructions, e.g. care tips or in the HEWI Online catalogue.

### Disclaimer

HEWI does not accept any liability whatsoever for personal injuries or damage to property that is or has been caused due to incorrect assembly, installation or use, especially due to disregard of the listed warnings and safety instructions.

### Disposal

Proper disposal is subject to the applicable national statutory regulations.

F

### Consignes de sécurité

- Le montage et l'installation peuvent uniquement être effectués par des techniciens qualifiés et agréés dans le respect des prescriptions applicables des normes EN 1717 et EN 806/ DIN 1988-100 et des prescriptions nationales en vigueur
- Soigneusement rincer le système de canalisation avant l'installation
- Utiliser uniquement des pièces détachées d'origine
- Utiliser exclusivement du matériel de fixation HEWI
- Ne convient pas aux réservoirs sans pression
- Utilisation pour conduites d'eau potable à l'intérieur avec des températures ambiantes normales (0 °C- 35 °C)
- Installer un manodétendeur lorsque la pression au repos est supérieure à 5 bars.
- Avant chaque utilisation et après chaque entretien, vérifier la protection anti-échaudure/ la température de l'eau mélangée et le cas échéant la régler.

### Caractéristiques techniques :

- Débit avec une pression d'écoulement de 3 bars : 12 l/min.
- Pression de service recommandée : 1 - 5 bars
- Pression de service maximale : 10 bars



Respecter les remarques dans les instructions séparément annexées, par ex consignes d'entretien ou dans le catalogue HEWI en ligne.

### Exclusion de responsabilité

La société HEWI décline toute responsabilité pour les dommages physiques ou matériels causés par un montage, une utilisation ou une maintenance non conforme, notamment en cas de non-respect des avertissements et des consignes de sécurité.

### Mise au rebut

La mise au rebut correcte est soumise aux dispositions légales en vigueur dans le pays.

NL

### Veiligheidsinstructies

- Montage en installatie uitsluitend door geschoolde en geautoriseerde vakmensen onder inachtneming van de geldende voorschriften EN 1717 en EN 806/ DIN 1988-100 resp. de bijbehorende nationale voorschriften
- Leidingsysteem vóór de installatie grondig spoelen
- Alleen originele onderdelen gebruiken
- Alleen HEWI bevestigingsmateriaal gebruiken
- Niet voor drukloze opslag geschikt
- Toepassing voor drinkwaterleidingen binnenshuis met normaal binnenklimaat (0 °C- 35 °C)
- Bij rustdrukken van meer dan 5 bar een drukverminderaar inbouwen.
- Vóór gebruik en na elk onderhoud bescherming tegen verbranden/mengwatertemperatuur controleren en indien nodig instellen.

### Technische gegevens:

- Doorstroming bij 3 bar  
Stromingsdruk: 12 l/min
- Aanbevolen bedrijfsdruk: 1-5 bar
- Max. bedrijfsdruk: 10 bar



Volg de aanwijzingen in de separaat bijgevoegde instructies, bijv. onderhoudsinstructies of in de HEWI Online-catalogus.

### Disclaimer

Het bedrijf HEWI aanvaardt geen aansprakelijkheid voor persoonlijk letsel of materiële schade, die door onjuiste installatie, gebruik of onderhoud, in het bijzonder in strijd met de waarschuwingsaanwijzingen en montagevoorschriften, worden veroorzaakt.

### Afvalafvoer

De correcte afvalafvoer valt onder de geldende landelijke, wettelijke voorschriften.

**I**

### Istruzioni per la sicurezza

- Il montaggio e l'installazione devono essere eseguiti dal personale addestrato e autorizzato, nel rispetto delle norme vigenti EN 1717 e EN 806/ DIN 1988-100 e/o delle prescrizioni nazionali
- Prima dell'installazione, pulire a fondo il sistema di tubazioni
- Usare esclusivamente parti di ricambio originali
- Usare esclusivamente materiale di fissaggio HEWI
- Non adatto per gli accumulatori senza pressione
- Da utilizzare per le tubazioni dell'acqua potabile in ambienti interni e in condizioni climatiche normali (0 °C -35 °C)
- In caso di pressioni statiche superiori a 5 bar, installare un riduttore di pressione.
- Prima dell'uso e dopo ogni intervento di manutenzione, controllare la protezione antiscottatura/ temperatura dell'acqua miscelata e regolare all'occorrenza.

### Dati tecnici:

- Portata alla pressione di 3 bar: 12 l/min
- Pressione d'esercizio consigliata: 1-5 bar
- Max. pressione d'esercizio: 10 bar



Rispettare le istruzioni separate allegate, per esempio, istruzioni per la cura oppure sul catalogo online HEWI.

### Esclusione di responsabilità

La ditta HEWI non risponde per eventuali lesioni personali o danni materiali, causati direttamente o indirettamente da errori di montaggio, utilizzo o manutenzione, in particolare in seguito al mancato rispetto delle avvertenze e delle norme di sicurezza.

### Smaltimento

Il corretto smaltimento è soggetto alle disposizioni di legge in vigore a livello nazionale.

**E**

### Indicaciones de seguridad

- Montaje e instalación únicamente por parte de personal cualificado, instruido y autorizado con sujeción a las normas aplicables EN 1717 y EN 806/ DIN 1988-100 o las normas nacionales respectivas
- Enjuague a fondo el sistema de tuberías antes de la instalación
- Utilice solo piezas de repuesto originales.
- Utilice exclusivamente material de fijación de HEWI.
- No es adecuada para acumuladores sin presión
- Aplicación para tuberías de agua potable en interiores con clima normal (0 °C- 35 °C)
- Para presiones de reposo superiores a 5 bar, se debe instalar un reductor de presión.
- Antes del uso y después de cada mantenimiento, se debe comprobar y, si es necesario, ajustar la protección contra escaldaduras/temperatura del agua de mezcla.

### Datos técnicos:

- Caudal a 3 bar  
Presión del caudal: 12 l/min
- Presión de funcionamiento recomendada: 1-5 bar
- Presión de funcionamiento máx.: 10 bar



Este símbolo señala que deben observarse las indicaciones que figuran en instrucciones aparte, p. ej., indicaciones para el cuidado o en el catálogo en línea de HEWI.

### Exclusión de responsabilidad

La empresa HEWI no acepta responsabilidad alguna por lesiones personales ni daños materiales que se produzcan debido a un montaje o uso inadecuado, y en especial, a la no observancia de las indicaciones de advertencia y de montaje mencionadas. Se excluye cualquier garantía por daños derivados de una limpieza inadecuada.

### Eliminación

Para una correcta eliminación, respete las disposiciones legales nacionales aplicables.

PL

### Wskazówki bezpieczeństwa

- Montaż i instalacja wyłącznie przez przeszkolony i autoryzowany specjalistyczny personel zgodnie z obowiązującymi przepisami DIN EN 1717 i DIN EN 806 / DIN 1988-100 lub odpowiednimi przepisami krajowymi
- Przed instalacją należy dokładnie przepłukać przewody rurowe
- Stosować wyłącznie oryginalne części zamienne
- Stosować wyłącznie materiały montażowe HEWI
- Nie nadaje się do bezciśnieniowych podgrzewaczy wody
- Zastosowanie instalacji wody pitnej w pomieszczeniu o temperaturze powietrza (0 °C- 35 °C)
- W przypadku ciśnienia powyżej 5 bar, należy zamontować korektor ciśnieniowy.
- Przed użytkowaniem oraz po każdym przeglądzie sprawdzić i ewentualnie ustawić system zapobiegający opóźnieniom / termostat.

### Dane techniczne:

- Przepływ przy 3 bar  
Ciśnienie przepływu: 12 l/min.
- Zalecane ciśnienie użytkowania: 1-5 bar
- Maksymalne ciśnienie użytkowania: 10 bar



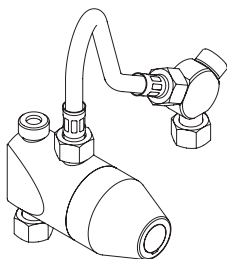
Stosować się do wskazówek zawartych w osobno dołączonej instrukcji, np. wskazówek dotyczących zasad pielęgnacji lub w katalogu online HEWI.

### Wykluczenie odpowiedzialności

Firma HEWI nie ponosi odpowiedzialności za szkody osobowe lub rzeczowe, wynikające z nieprawidłowego montażu, zastosowania lub konserwacji, w szczególności wskutek nieprzestrzegania podanych wskazówek ostrzegawczych i montażowych.

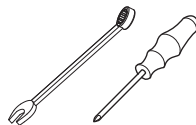
### Utylizacja

Prawidłowa utylizacja podlega obowiązującym krajowym przepisom prawnym.

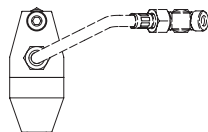
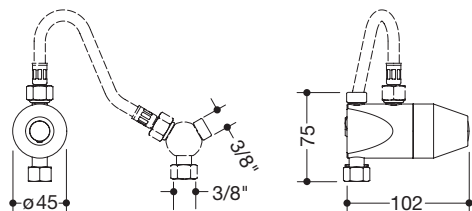


65087

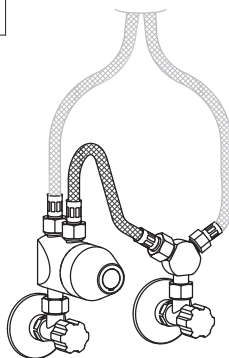
Benötigte Werkzeuge  
 Tools required  
 Outils requis  
 Benodigd gereedschap  
 Attrezzi richiesti  
 Herramientas requeridas  
 Narzędzi koniecznych



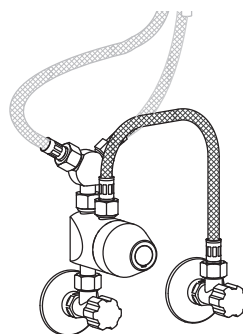
○ 19



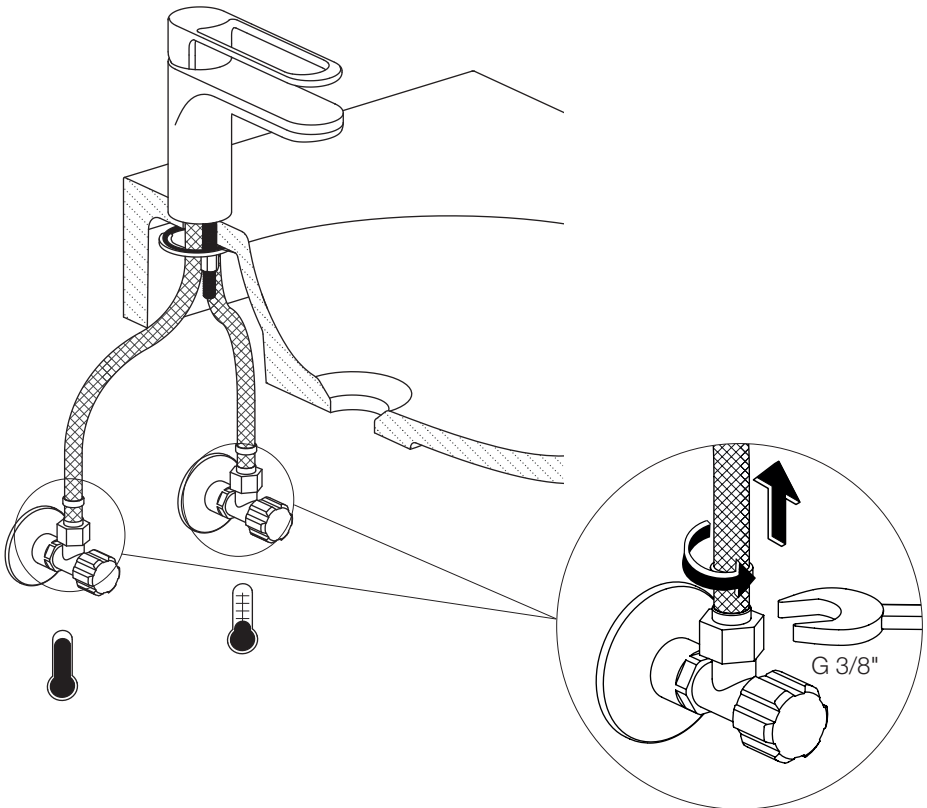
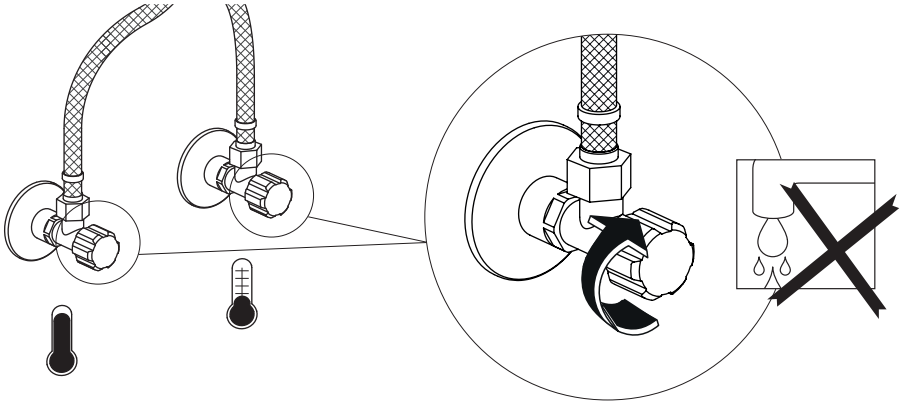
VARIANT A

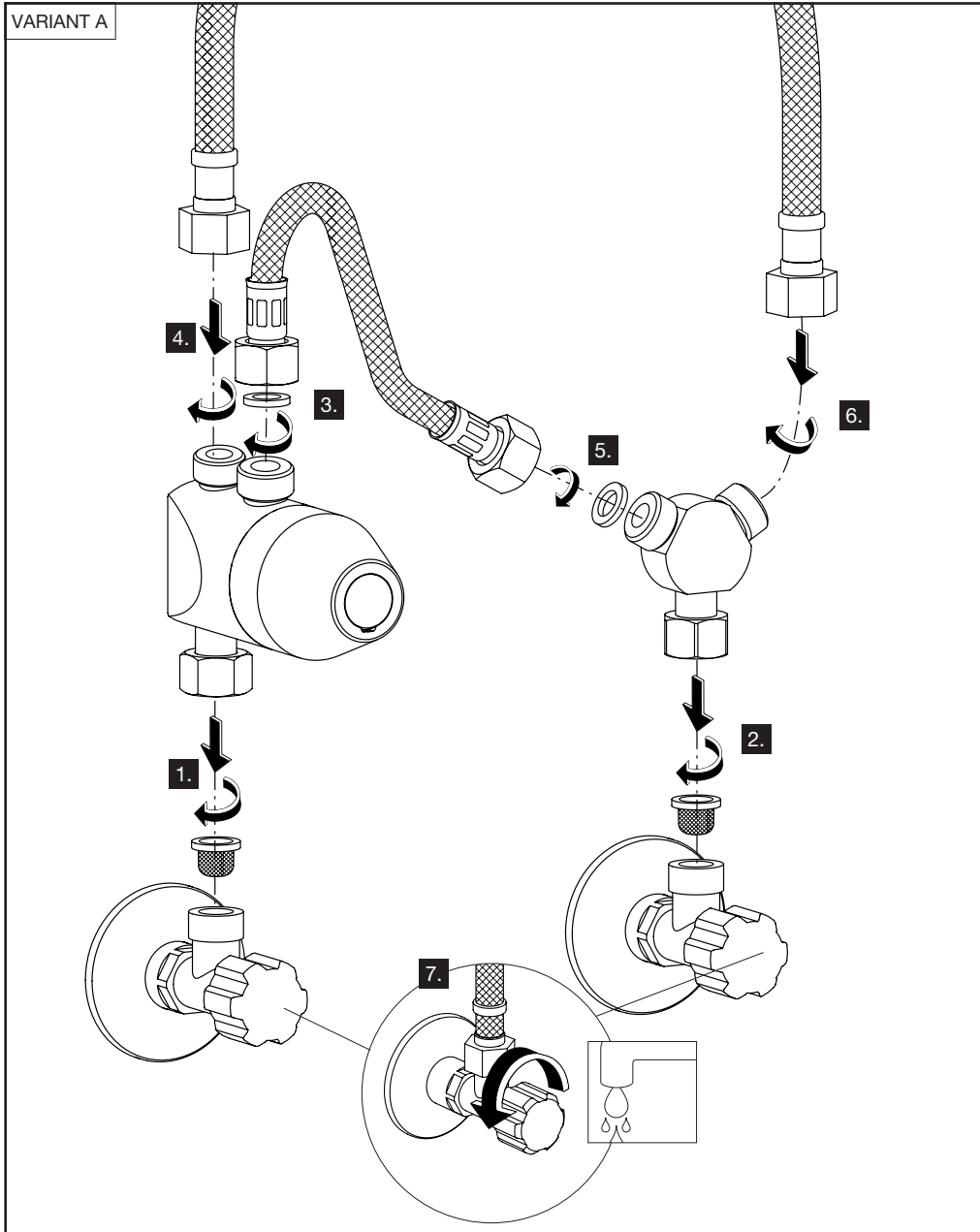


VARIANT B

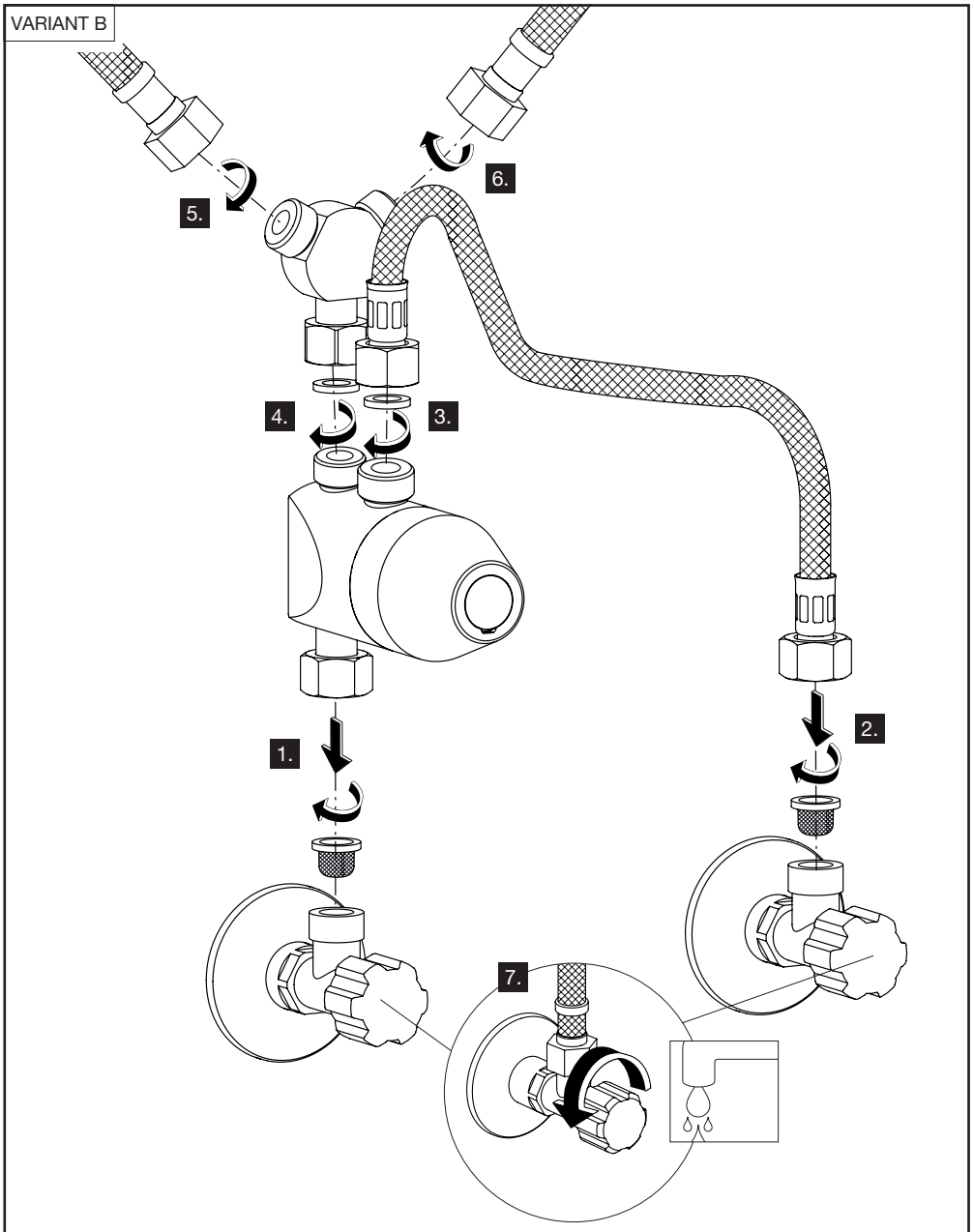


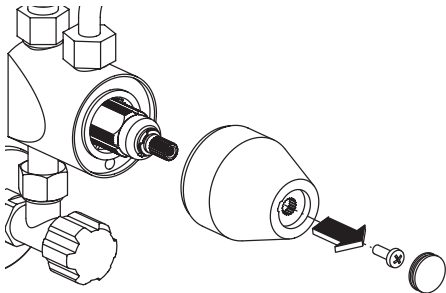
Empfohlen für HEWI SENSORIC Armaturen.  
 Recommended for HEWI SENSORIC fittings.  
 Est conseillée pour les robinets HEWI SENSORIC.  
 Aanbevolen voor HEWI SENSORIC armaturen.  
 Si raccomandata per la rubinetteria HEWI SENSORIC.  
 Se recomienda para los accesorios HEWI SENSORIC.  
 Polecane do armatur sensorycznych HEW.



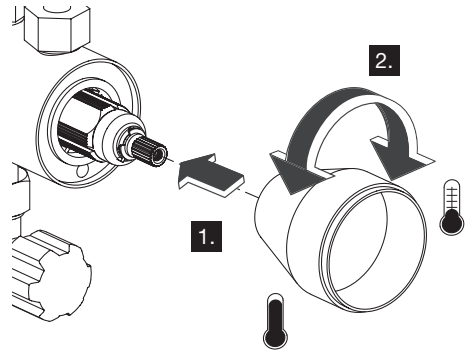


VARIANT B

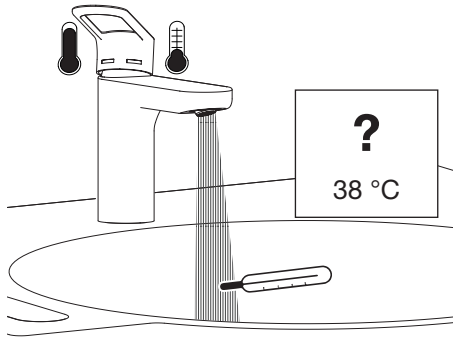




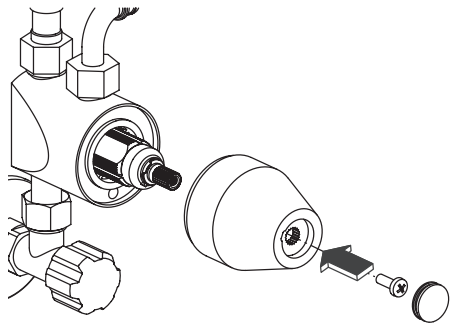
4



5

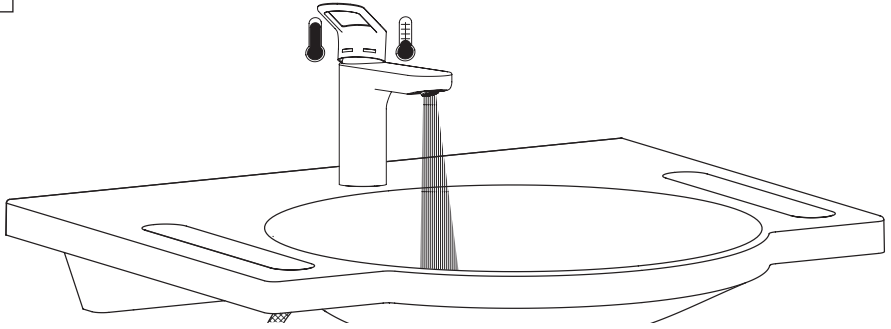


6

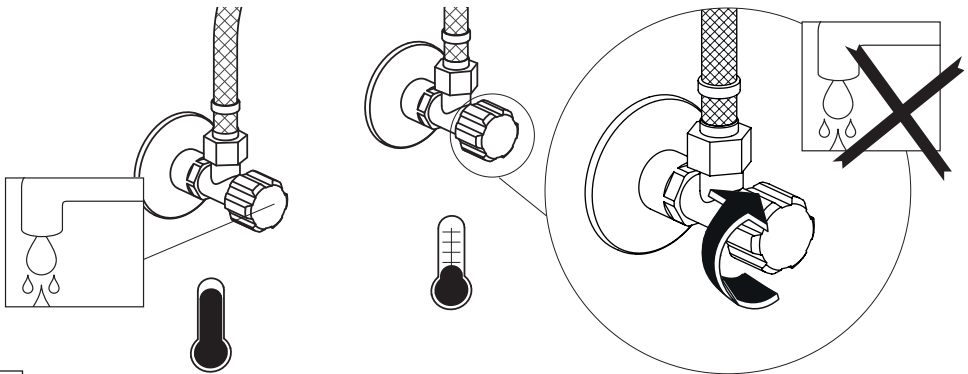


7

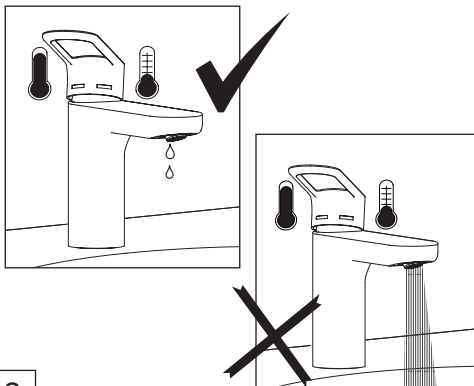
Test



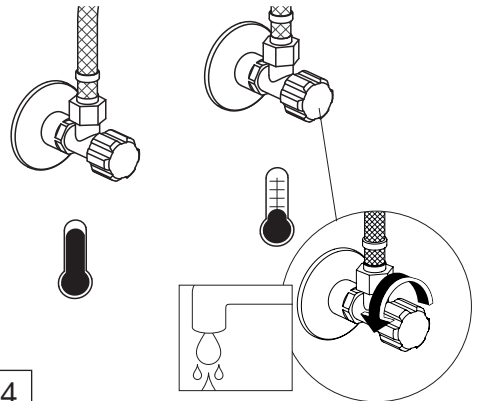
1



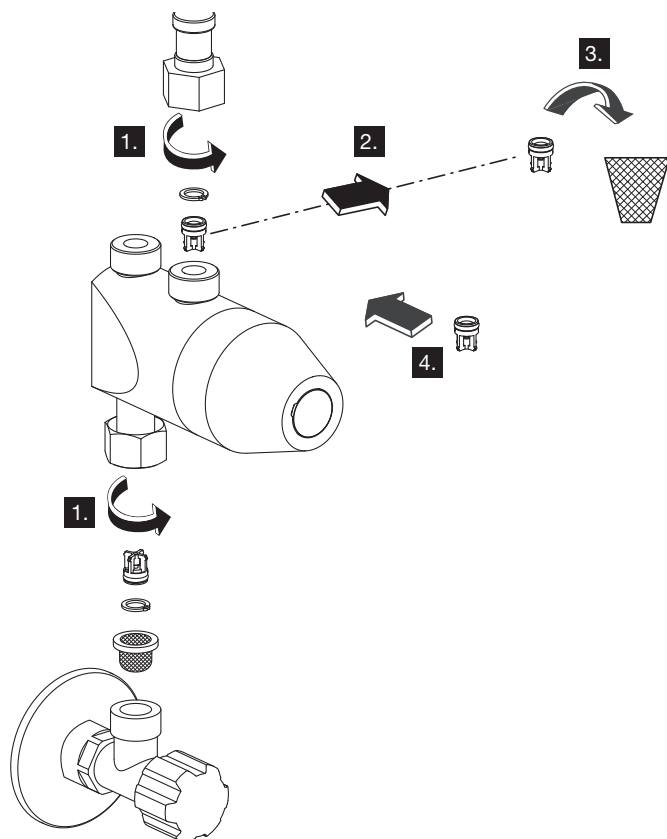
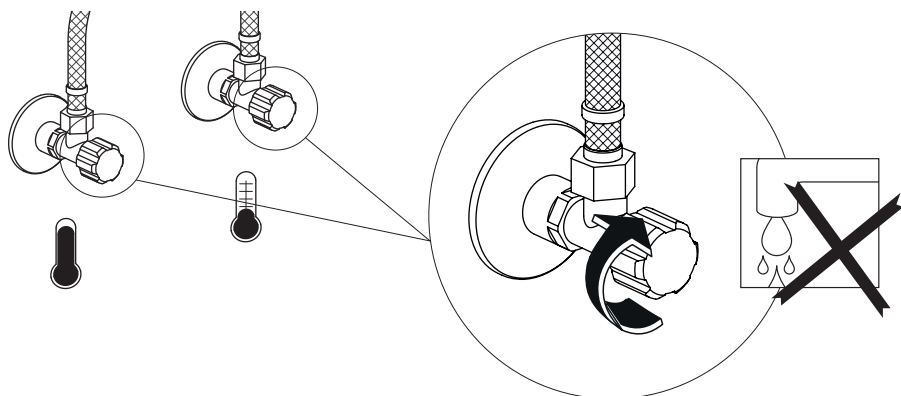
2

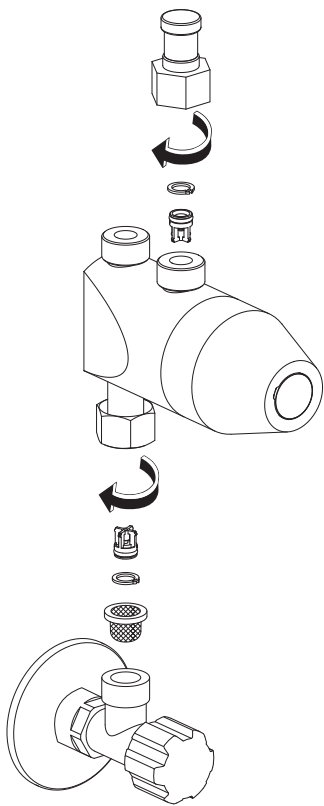


3

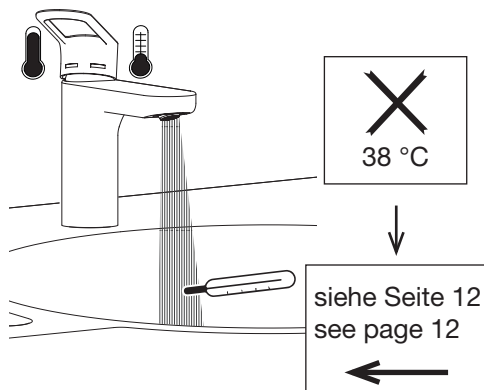
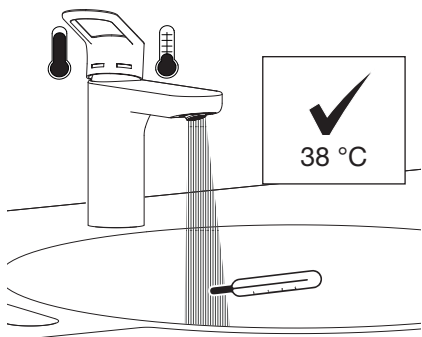
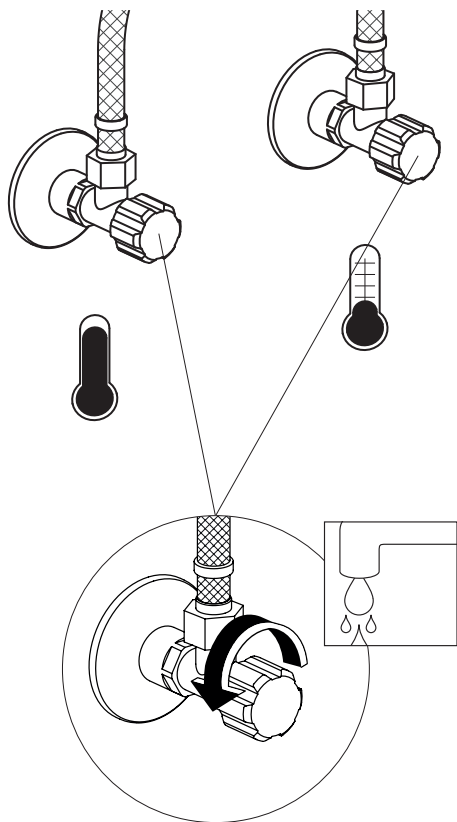


4





3



4

# HEWI

[www.hewi.com](http://www.hewi.com)

## **Deutschland**

HEWI Heinrich Wilke GmbH

Postfach 1260

D-34442 Bad Arolsen

Telefon: +49 5691 82-0

Telefax: +49 5691 82-319

[info@hewi.de](mailto:info@hewi.de)